



FAK Komplettgeraet

Typ

FAK-R/KC11/I

Art.-Nr.

229746



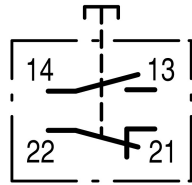
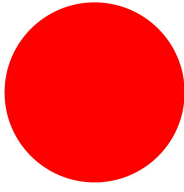



Powering Business Worldwide™

Gehäuseunterteil schwarz (RAL 9005)

Gehäuseoberteil hellgrau (RAL 7035)

Lieferprogramm


Sortiment			Fuß- und Grobhandtaster
Grundfunktion			Grundgeräte
Einzelgerät/Komplettgerät			Komplettgerät
Funktion			tastend
Kontaktbestückung:  = Sicherheitsfunktion, durch Zwangsöffnung nach IEC/EN 60947-5-1			
S = Schließer			1 S
Ö = Öffner			1 Ö 
Farbe Gehäuse			
Farbe			Gehäuseunterteil RAL 9005, schwarz Gehäuseoberteil RAL 7035, hellgrau
Schaltzeichen			
Farbe			
Pilzkappe			rot
			
Oberteil			grau
Unterteil			schwarz
Prüfzeichen			
Anbindung an SmartWire-DT			nein

Approbationen

Product Standards
UL File No.
UL CCN
CSA File No.
CSA Class No.
NA Certification
Degree of Protection

IEC/EN 60947-5; UL 508; CSA-C22.2 No. 14-05; CSA-C22.2 No. 94-91; CE marking
E29184
NKCR
012528
3211-03
UL listed, CSA certified
UL/CSA Type 3R, 4X, 12, 13

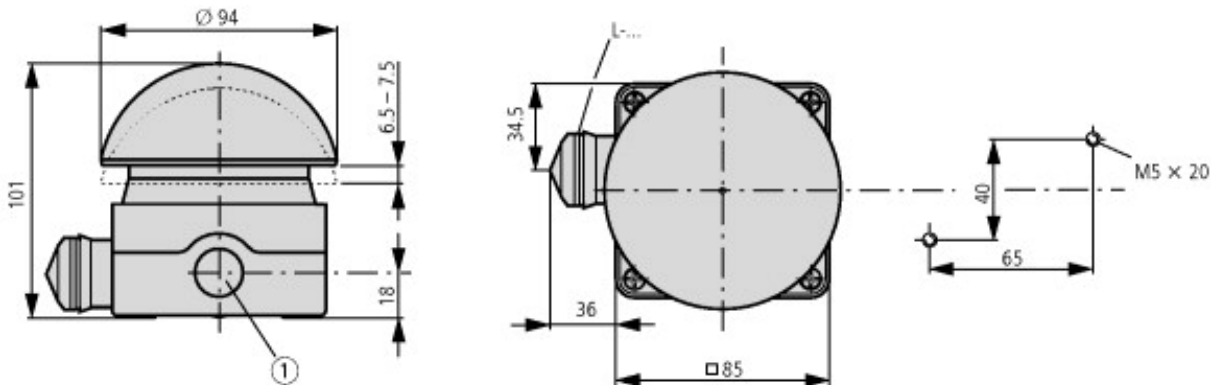
Allgemeines

Lebensdauer, mechanisch	Schaltspiele	x 10 ⁶	> 1
Betätigungsfrequenz	Schaltspiele, h		 3600
Betätigungskraft		N	20 - 40
Schutzart IEC/EN 60529			
Schutzart			IP67, IP69K
Klimafestigkeit			Feuchte Wärme, konstant, nach IEC 60068-2-78 Feuchte Wärme, zyklisch, nach IEC 60068-2-30
Umgebungstemperatur		°C	
offen		°C	- 25 - + 40
Einbaulage			beliebig
Schockfestigkeit		g	> 15 Schockdauer 11 ms Halbsinus gemäß IEC 60068-2-27

Technische Daten nach ETIM 4.0

Schutzart (IP)			IP65/IP67
Tastend			Ja
Farbe der Kappe			rot
Art der Entriegelung			-
Lochdurchmesser		mm	22

Abmessungen



3 x M20 (PG 13.5) seitlich
1 x M16 im Boden

Weitere Produktinformationen (Verlinkungen)

IL04716006Z (AWA1160-1696) Leuchtmelder

IL04716006Z (AWA1160-1696)
Leuchtmelder

ftp://ftp.moeller.net/DOCUMENTATION/AWA_INSTRUCTIONS/IL04716006Z2011_02.pdf

IL04716017Z (AWA1160-1467) Fuß- und Grobhandtaster

IL04716017Z (AWA1160-1467) Fuß- und
Grobhandtaster

ftp://ftp.moeller.net/DOCUMENTATION/AWA_INSTRUCTIONS/IL04716017Z2011_02.pdf