

Uchwyty rurowe, regulowane

Opis artykułu/ilustracje produktu



Opis

Materiał:

Uchwyt rurkowy, EN AW-6060.

Wspornik, EN AW-6063.

Zaślepki z termoplastu.

Wkręt bez łba, ISO 4766-14H.

Wersja:

Uchwyt anodyzowany w kolorze naturalnym.

Wsporniki anodyzowane w kolorze naturalnym lub czarne.

Uchwyty zakończeniowe czarne.

Zaślepki w kolorze czarnym lub jasnoszarym.

Wskazówka:

Uchwyty rurowe, w dostawie nie są zamontowane.

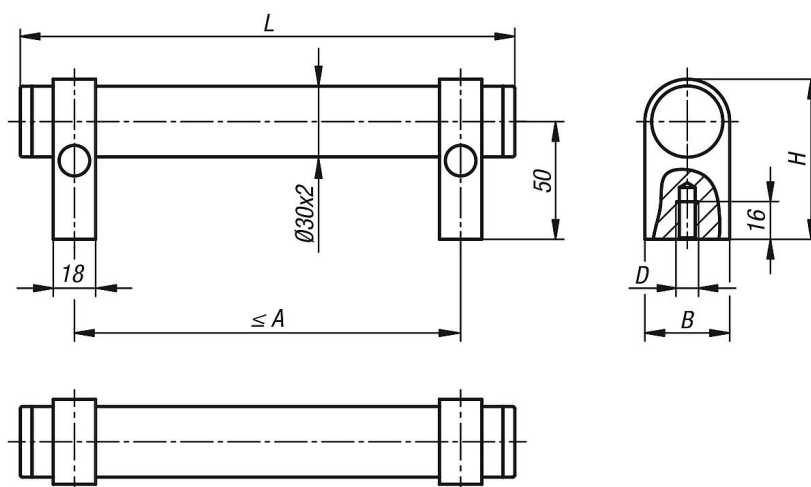
Rozstaw można swobodnie ustalać.

Zalecany maksymalny rozstaw pomiędzy osiami podany jest w tabeli jako A maks.

Przy większych długościach uchwytów lub obciążeniach można użyć dodatkowych wsporników.

Wsporniki ustalające w dostawie nie są zamontowane.

Rysunki



Przegląd artykułów

Nr Zamówienia	Kolor korpusu	Kolor komponentów	A max.	B	D	H	L	Nośność N
K1018.2503011	anodyzowany w kolorze naturalnym	anodyzowany w kolorze naturalnym	220	36	M8	68	250	1000
K1018.3003011	anodyzowany w kolorze naturalnym	anodyzowany w kolorze naturalnym	270	36	M8	68	300	1000
K1018.4003011	anodyzowany w kolorze naturalnym	anodyzowany w kolorze naturalnym	370	36	M8	68	400	1000
K1018.5003011	anodyzowany w kolorze naturalnym	anodyzowany w kolorze naturalnym	470	36	M8	68	500	1000
K1018.6003011	anodyzowany w kolorze naturalnym	anodyzowany w kolorze naturalnym	570	36	M8	68	600	1000
K1018.2503012	anodyzowany w kolorze naturalnym	anodyzowane w kolorze czarnym	220	36	M8	68	250	1000
K1018.3003012	anodyzowany w kolorze naturalnym	anodyzowane w kolorze czarnym	270	36	M8	68	300	1000
K1018.4003012	anodyzowany w kolorze naturalnym	anodyzowane w kolorze czarnym	370	36	M8	68	400	1000
K1018.5003012	anodyzowany w kolorze naturalnym	anodyzowane w kolorze czarnym	470	36	M8	68	500	1000
K1018.6003012	anodyzowany w kolorze naturalnym	anodyzowane w kolorze czarnym	570	36	M8	68	600	1000

