

**Armatuurunit variabel voor sportzalen - Individual.Lens.Optic - direct diep-/breedstralend - visueel doorlopend**

Armatuurunit van verzinkt, geprofileerd plaatstaal, oppervlak gecoat met polyesterhars. Montage aan de draagrail met in het design geïntegreerde druksluitingen, incl veiligheidsbeugel om de balbestendigheid te waarborgen. Variabel positioneerbaar in de draagrail. Kleur behuizing verkeerswit RAL 9016; Lichtverdeling direct diep-breedstralend via Individual.Lens.Optic van PMMA-kunststof. LED-array met 3 rijen. Onderhoudsvriendelijke lichtgeleider met gemakkelijk te reinigen oppervlak. Hittebestendige leidingen incl. aansluitkabel 1m en snelmontage-stekkerdeel met gereedschapsloze fasevoorkeuze en geleitsfiten; met noodverlichtingsaccu 3h; Armatuurstatus via zichtbare status-LED in de armatuur (NL-B3); Lichtstroom in noodverlichtingbedrijf 844 lm. Veiligheidsbeugel om de balbestendigheid te waarborgen meegeleverd. Ze zijn vervangbaar, maken modernisering mogelijk en verlengen de levensduur van het gehele systeem op een toekomstbestendige manier.

**KARAKTERISTIEKEN**

Bestelnummer	18535117750
EAN-nummer	4020863436019
CBS-code	94051190
Keurmerk	IP 20, Beschermingsklasse I, F, Balveiligheid (tennis), Balveiligheid (badminton), Balveiligheid (squash), Balveiligheid, Indoor, CE
Schokbestendigheidsgraad IK	IK03 (20°C bis 30°C)
Omgevingstemperatuur	ta 20°C naar 30°C
Overheidssubsidieprogramma's	BEG - Bundesförderung für effiziente Gebäude (Dui) (federale subsidie voor efficiënte gebouwen)

**ELEKTROTECHNIEK**

Voorschakelapparaat	Elektronische driver noodlicht 3h (1 stuks)
Systeemprestaties	73W
Netspanning	230V/50Hz
Aardlekschakelaar(s)/Nummer	16 stuks/B10, 26 stuks/B16, 27 stuks/C10, 43 stuks/C16

**LICHTTECHNIEK**

Uitvoering	LED, Kleurweergave/Lichtkleur CRI ≥ 80 / 4000K
Kleurtolerantie (MacAdam)	3SDCM
Fotobiologische veiligheid (Armatuur)	RG1
Lichtstroom armatuur	12547lm
Lichtstroom armatuur-Noodbedrijf	844lm
LED Levensduur	50000h L80/B10 (Tq 30°C)
Lichtopbrengst	173lm/W
Stralingshoek	80° (C0) / 80° (C90)
UGR dw./l.	19.4 / 19.6

**MECHANIEK**

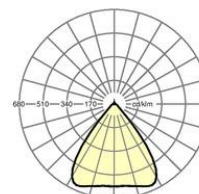
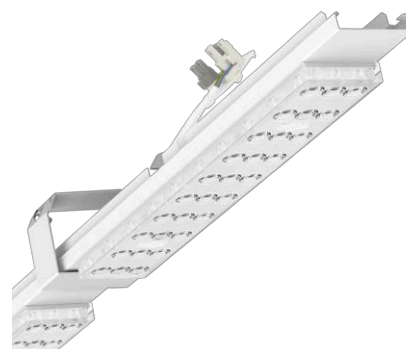
Kleur behuizing	verkeerswit RAL 9016
Maten (LxBxH/DxH)	2299mm x 55mm x 37mm
Gewicht (netto)	3.35kg
Montagewijze	Montage draagrailstelsysteem

**Maten**

L	2299 mm	Lengte
B	55 mm	Breedte
H	37 mm	Hoogte

**DEEP-LINK**

<https://www.regiolum.de/nl/article/18535117750>



Referentie LED 13000lm 840  
ηLB 100 %  
Φ ↓/↑ 98 % / 2 %  
UGR dw./l. 19.4 / 19.6

