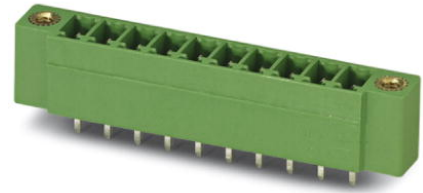


MCV 1,5/16-GF-3,5


Artikelnummer: 1843363

De afbeelding toont een 10-polige variant van het artikel

<http://catalog.phoenixcontact.net/phoenix/treeViewClick.do?UID=1843363>

basiselement, nominale stroom: 8 A, nominale spanning (III/2): 160 V,
aantal polen: 16, rastermaat: 3,5 mm, kleur: groen, contactoppervlak:
tin, montage: solderen

Commerciële gegevens

EAN	 4 017918 112554
sales group	E100
VPE	50 Pcs.
Douanetarief	85366990
Brutogewicht per stuk	KG
Nettogewicht per stuk	KG
Zie cataloguspagina	Pagina 227 (CAT-1-2013)

Houd er a.u.b. rekening mee dat de hier aangegeven gegevens uit de online catalogus afkomstig zijn. De volledige informatie en gegevens vindt u in de gebruikersdocumentatie onder <http://www.download.phoenixcontact.de> Op alle internet downloads zijn de Algemene gebruiksvoorwaarden van toepassing.

Technische gegevens

Afmetingen / Polen

lengte	7,25 mm
rastermaat	3,5 mm
afm. a	52,5 mm
aantal polen	16
stiftafmetingen	0,8 x 0,8 mm
printgatdiameter	1,2 mm

Technische gegevens

artikelfamilie	MCV 1,5/...-GF
isolatiemateriaalgroep	IIIa
teststootspanning (III/3)	2,5 kV
teststootspanning (III/2)	2,5 kV
teststootspanning (II/2)	2,5 kV
nominale spanning (III/2)	160 V
nominale spanning (II/2)	250 V
aansluiting overeenkomstig norm	EN-VDE
nominale stroom I_N	8 A
nominale spanning U_N	160 V
belastingsstroom maximaal	8 A
isolatiemateriaal	PBT
brandbaarheidsklasse volgens UL 94	V0
Kleur	groen
nominale spanning UL/CUL Usegroup B	300 V
nominale stroom UL/CUL Usegroup B	8 A
nominale spanning UL/CUL Usegroup D	300 V
nominale stroom UL/CUL Usegroup D	8 A

Toelatingen



toelatingen

CSA, cULus Recognized, GOST, VDE Gutachten mit
Fertigungsüberwachung, CCA, IECIEE CB Scheme

aangevraagde toelatingen:

Ex-toelatingen:

Toebehoren

Artikel	Omschrijving	Omschrijving
Codering		
0804073	SK 3,5/2,8:FORTL.ZAHLEN	Coderingskaarten, kaart, wit, gecodeerd, horizontaal: oplopende getallen 1-10, 11-20 enz. tot 91-99, montagetechniek: plakken, Voor klemmen met een breedte van: 3,5 mm

stekers/adapters

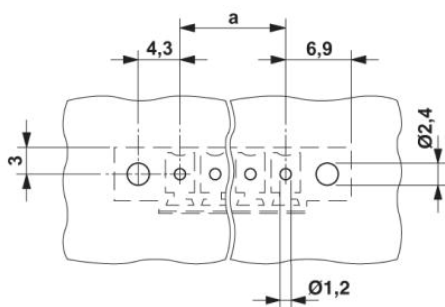
1734634	CP-MSTB	Polarisatieprofiel, wordt in de groef van het stekerdeel resp. het geïnverteerde basiselement geschoven, van rode kunststof
---------	---------	---

Aanvullende producten

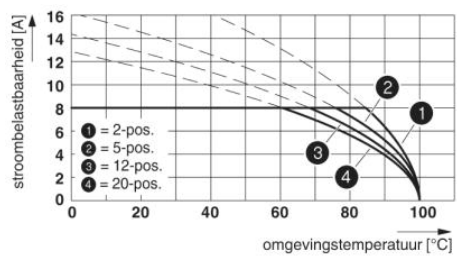
Artikel	Omschrijving	Omschrijving
algemeen		
1847262	MC 1,5/16-STF-3,5	stekerdeel, nominale stroom: 8 A, nominale spanning (III/2): 160 V, aantal polen: 16, rastermaat: 3,5 mm, aansluittype: schroefaansluiting, kleur: groen, contactoppervlak: tin
1863440	MCVR 1,5/16-STF-3,5	stekerdeel, nominale stroom: 8 A, nominale spanning (III/2): 160 V, aantal polen: 16, rastermaat: 3,5 mm, aansluittype: schroefaansluiting, kleur: groen, contactoppervlak: tin
1863149	MCVW 1,5/16-STF-3,5	stekerdeel, nominale stroom: 8 A, nominale spanning (III/2): 160 V, aantal polen: 16, rastermaat: 3,5 mm, aansluittype: schroefaansluiting, kleur: groen, contactoppervlak: tin

Tekeningen

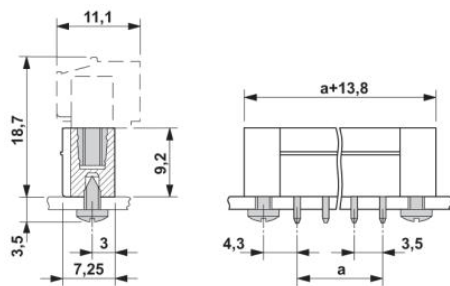
boorsjabloon/soldeerpadgeometrie



diagram



Maatschets



Adresgegevens

PHOENIX CONTACT Deutschland GmbH
Flachmarktstr. 8
32825 Blomberg, Germany
Tel. +49 5235 3 12000
Fax +49 5235 3 41200
<http://www.phoenixcontact.de>



© 2012 Phoenix Contact
Technische wijzigingen voorbehouden