



Kju Pendel rund direkt indirekt APS

KJU-PCDI DAFWS840APS0300

Direkt-indirekt strahlende Pendelleuchte.

Geräteträger aus Aluminiumdruckguss.

Das runde, klare Leuchtengehäuse aus UV-beständigem PMMA wird über ein beidseitig bestücktes LED-Board mittels hocheffizienter Mid-Power LEDs ausgeleuchtet.

Die homogene Lichtverteilung direkt erfolgt durch eine im Gehäuse eingeklippte Kunststoffscheibe aus UV-beständigem PMMA mit außenliegender Prismenstruktur und einer opalen Scheibe mit Linsenstruktur.

Der Indirektanteil wird durch eine opale Einfärbung des Gehäuses entblendet.

Abhängung über 3 werkzeuglos höhenverstellbare Stahlseilpendel (Länge: 3000mm) und transparente Anschlussleitung mit runder Deckenanschlussdose.

Einstellung der Leitungslänge an der Anschlussdose.

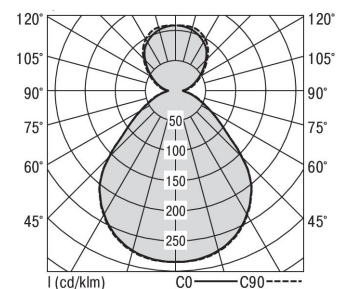
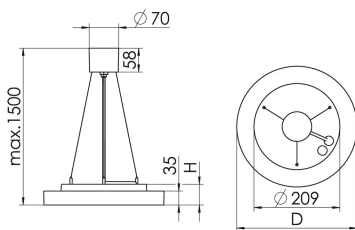
Betriebsgerät extern für Deckeneinwurf.

Farbwiedergabeindex min. Ra80.

UGR<19.

Schutzart IP20, Schutzklasse I.

| Bestückung | Betriebsgerät: | Gehäusefarbe | Art-Nr. |
|-------------------------|----------------------|--------------------------|--------------------------------------|
| 1xLED-M 20 W | dimmbar DALI 2, DT6 | transparent | SPG0630203AH |
| Leuchtenlichtstrom [lm] | Leuchtenleistung [W] | Leuchteneffizienz [lm/W] | Nennlebensdauer-LED L80B50 25° C [h] |
| 2900 | 25 | 116 | 50.000 |
| | | Lichtfarbe | |
| | | 840 | |



| Maße [mm] | | | Lichttechnische Daten | | |
|-----------|-----|-----------|-----------------------|----------|--------------|
| H | D | Gew. [kg] | UGR längs | UGR quer | Wirkungsgrad |
| 51 | 293 | 2,2 | 19,1 | 18,3 | 100,0 % |