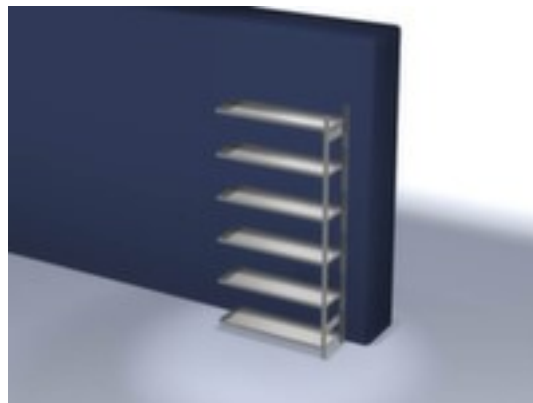


hofs

## Wannenbodenregal

Anbaufeld, Höhe x Breite x Tiefe 2500 x 1310 x 435 mm, Fachlast 200 kg, 6 Ebene(n) mit Wannenboden, Nutzung einseitig, Ständer mit korrosionsschützender Zinkbeschichtung, Ebenen mit korrosionsschützender Zinkbeschichtung

Artikelnummer: 865443



## hofs Wannenboden-Regal

### Anbauregal

Wannenbodenregal



- Anbaufeld
- Geeignet für Lager und Werkstatt
- Geeignet für Gefahrstoffe und Kleingebinde
- Stecksystem
- Höhe x Breite x Tiefe 2500 x 1310 x 435 mm
- Feldlast 1500 kg
- Fachlast 200 kg
- Fachbreite 1300 mm
- 6 Ebene(n) mit Wannenboden
- Ebenen mit Aufkantung und Sicherheitsfalzung

- Nutzung einseitig
- Hohe Stabilität durch Aussteifungstraversen
- Konstruktion aus Stahl
- Ständer mit korrosionsschützender Zinkbeschichtung
- Ebenen mit korrosionsschützender Zinkbeschichtung
- Lieferumfang: Anbauregal mit 1 Ständerrahmen, Aussteifungstraversen und Ebenen gem. Angebot
- 5 Jahre Garantie
- Die angegebenen Fachlasten gelten bei gleichmäßiger Lastverteilung
- Zusätzliche Böden/Ebenen sind als Zubehör erhältlich und bis zur max. Feldlast erweiterbar
- Sicherheit bzgl. Material, Konstruktion und Statik im betrieblichen Einsatz durch Gütezeichen RAL-RG 614/1 (H44) bestätigt


## Technische Details



|                                 |                            |                                  |   |
|---------------------------------|----------------------------|----------------------------------|---|
| Möbeltyp                        | Regal                      | Böden / Ebenen Ausstattung       | Aufkantung und Sicherheitsfalzung   |
| Gefahrstoff-Lagertyp            | Regal                      | Fachlast                         | 200 kg  |
| Regaltyp                        | Wannenbodenregal           | Feldlast                         | 1500 kg   |
| Regalsystem                     | Stecksystem                | Fachbreite                       | 1300 mm   |
| Regalfeld                       | Anbaufeld                  | Nutzung                          | einseitig   |
| geeignet für (Branche/Bereich)  | Lager und Werkstatt        | Stabilität / Aussteifung / Verst | Aussteifungstraversen   |
| geeignet für (Produkt/Material) | Gefahrstoffe, Kleingebinde | Oberfläche Boden                 | verzinkt  |
| Material                        | Stahl                      | Oberfläche Ständer               | verzinkt  |
| Höhe                            | 2500 mm                    | Farbe Ausführung                 | verzinkt  |
| Breite                          | 1310 mm                    | Lieferumfang                     | Anbauregal mit 1 Ständerrahmen, Aussteifungstraversen und Ebenen gem. Angebot |
| Tiefe                           | 435 mm                     | Garantie                         | 5 Jahre   |
| Böden- / Ebenentyp              | Wannenboden                | Gewicht                          | 54,28 kg  |
| Böden / Ebenen Anzahl           | 6 Stück                    |                                  |   |

## Zubehör

|        |   |  |
|--------|---|--|
| 865523 |  | Wannenboden für Wannenbodenregal, Breite x Tiefe 1300 x 400 mm, Für eine Fachlast von 200 kg, Ausgestattet mit Aufkantung und Sicherheitsfalzung, Aus Stahl mit korrosionsschützender Zinkbeschichtung |
| 868419 |  | Pfosten für Anbauregal, Aus Stahl mit strapazierfähiger Kunststoffbeschichtung in RAL5010 Enzianblau, Aufpreis! Artikel nur zusammen mit Hauptprodukt bestellbar/lieferbar                             |

## Dazu passt auch ...

|        |   |   |
|--------|---|---|
| 139145 |  | Reifenkarre, Traglast 200 kg, Für Reifen Ø 540 - 820 mm, manuell, Gestell mit schlag- und kratzfester Pulverbeschichtung in RAL5010 Enzianblau, Räder mit Vollgummibereifung auf Kunststoff-Felge |
|--------|---|---|

|        |   |   |
|--------|---|---|
| 139153 |  | <p>Reifenwagen, für 8 Reifen (Breite 275 mm) Reifen mit einem Ø von 540 - 820 mm, Traglast 300 kg, 2 Etagen, Reifenträger durch Verschraubung in der Breite verstellbar, Höhe x Länge x Breite 1430 x 780 x 1205 mm, Rahmen mit schlag- und kratzfester Pulverbeschichtung in RAL5010 Enzianblau, 2 Lenk- und 2 Bockrollen, Räder mit TPE-Bereifung</p> |
| 201012 |  | <p>Auffangschale, Auffangvolumen 20 l, Höhe x Länge x Breite 105 x 690 x 440 mm, 4 Kammern mit je 1 Ausgusskante, aus Polyethylen in schwarz</p>  |
| 504734 |  | <p>Werkstatt-Hocker, Sitz Höhe 420 - 545 mm, Sitz aus PU-Schaum in schwarz, Tellerfuß mit Ablagekästen für Werkzeuge und Kleinteile für festen Stand, Gestell aus Kunststoff in schwarz, Gestell mit Rollen</p>   |
| 532403 |  | <p>Werkzeugwagen - bestückt, Höhe x Breite x Tiefe 950 x 610 x 450 mm, 6 Schubladen, Verschließbar mit Zylinderschloss, Korpus mit Lackierung in RAL3020 Verkehrsrot, Front mit Lackierung in RAL7016 Anthrazitgrau</p>   |