

Serie 80 - Zeitrelais 8 A
Zeitrelais mit Multifunktion und Multispannung

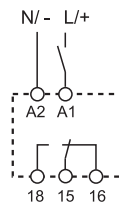
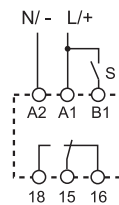
- Multifunktion: 6 Ablauffunktionen
- Multispannung: (24...240) V AC/DC, selbsttätige Spannungsanpassung durch Pulsweitenmodulation (PWM)
- Multizeitbereiche: 6 Bereiche, 0,1s...24h
- Handhabung und Einstellungen mit gleichem Werkzeug: Flach- oder Kreuzschraubendreher
- Für Tragschiene DIN EN 60715 TH35
- 17,5 mm breit

 80.51
Schraubklemmen

80.51.0.240.0000


- Multispannung (24...240) V AC/DC
- Multifunktion

- AI:** Ansprechverzögerung
DI: Einschaltwischer
SW: Symmetrischer Blinkgeber (impulsbeginnend)
BE: Rückfallverzögerung über Startkontakt
CE: Ansprech-Rückfallverzögerung über Startkontakt
DE: Einschaltwischer über Startkontakt


 Ansteuerung über
Startkontakt in der
Zuleitung zu A1

 Ansteuerung über
Startkontakt in der
Steuerleitung zu B1

Abmessungen siehe Seite 2

Kontakte		
Anzahl der Kontakte		1 Wechsler
Max. Dauerstrom/max. Einschaltstrom	A	8/16
Nennspannung/max. Schaltspannung	V AC	250/400
Max. Schaltleistung AC1	VA	2.000
Max. Schaltleistung AC15 (230 V AC)	VA	400
1-Phasenmotorlast, AC3 - Betrieb (230 V AC)	kW	0,3
Max. Schaltstrom DC1: 30/110/220 V	A	8/0,3/0,12
Min. Schaltlast	mW (V/mA)	500 (10/5)
Kontaktmaterial Standard		AgCdO
Versorgung		
Lieferbare	V AC (50/60 Hz)	24...240
Nennspannungen (U _N)	V DC	24...240
Bemessungsleistung AC/DC	VA (50 Hz)/W	< 1,8 / < 1
Arbeitsbereich	V AC	17...265
	V DC	17...265
Allgemeine Daten		
Zeitbereich		(0,1...2)s, (1...20)s, (0,1...2)min, (1...20)min, (0,1...2)h, (1...24)h
Wiederholpräzision	%	± 1
Wiederbereitschaftsdauer	ms	≤ 50
Minimale Impulsdauer	ms	50
Einstellgenauigkeit (vom Endwert)	%	± 5
Elektrische Lebensdauer AC1	Schaltspiele	100·10 ³
Umgebungstemperatur	°C	-10...+50
Schutzart		IP 20
Zulassungen (Details auf Anfrage)		CE EAC

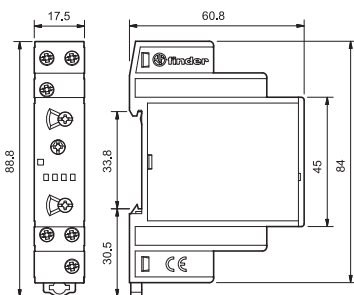
Allgemeine Angaben

Isolationseigenschaften				
Spannungsfestigkeit			80.51	
	zwischen Eingang und Ausgang	V AC	4.000	
	an geöffneten Kontakten	V AC	1.000	
Spannungsfestigkeit (1,2/50 µs) zwischen Eingang und Ausgang		kV	6	
EMV - Störfestigkeit				
Art der Prüfung		Vorschrift	Prüfschärfe	
ESD - Entladung	über die Anschlüsse	EN 61000-4-2	4 kV	
	durch die Luft	EN 61000-4-2	8 kV	
Elektromagnetisches HF-Feld (80...1.000 MHz)		EN 61000-4-3	10 V/m	
Burst (5/50 ns, 5 kHz) an A1 - A2		EN 61000-4-4	4 kV	
Surges (1,2/50 µs) an A1 - A2	gemeinsam (common mode)	EN 61000-4-5	4 kV	
	gegeneinander (differential mode)	EN 61000-4-5	4 kV	
	an B1 - A2	gemeinsam (common mode)	EN 61000-4-5	4 kV
	gegeneinander (differential mode)	EN 61000-4-5	4 kV	
Leistungsgeführtes elektromagnetisches HF-Signal (0,15...80 MHz) an A1 - A2		EN 61000-4-6	10 V	
EMV - Emission, elektromagnetische Felder		EN 55022	Klasse A	
Weitere Daten				
Stromaufnahme am Steuereingang (B1)			< 1 mA	
Wärmeabgabe	an die Umgebung ohne Kontaktstrom	W	1,4	
	bei Dauerstrom	W	3,2	
Drehmoment		Nm	0,8	
Max. Anschlussquerschnitt		eindrähtig	mehrdrähtig	
		mm ²	1x6 / 2x4	1x4 / 2x2,5
		AWG	1x10 / 2x12	1x12 / 2x14

Abmessungen

80.51
Schraubklemmen

H



Funktion

LED	Betriebsspannung	Ausgangsrelais	Kontakte	
			geöffnet	geschlossen
	liegt nicht an	in Ruhestellung	15 - 18	15 - 16
	liegt an	in Ruhestellung	15 - 18	15 - 16
	liegt an	in Ruhestellung (Zeit läuft)	15 - 18	15 - 16
	liegt an	in Arbeitstellung	15 - 16	15 - 18

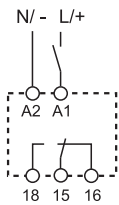
Anschlussbilder

U = Betriebsspannung

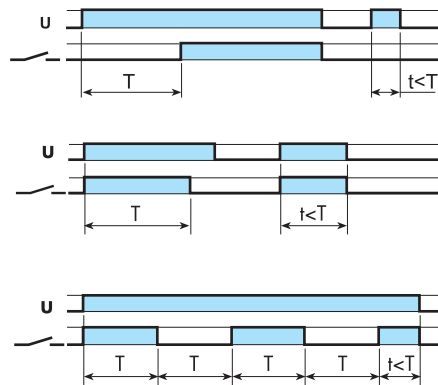
S = Startkontakt

= Schaltzustand des Schließers

Ansteuerung über Startkontakt in der Zuleitung zu A1



Typ 80.51



(AI) Ansprechverzögerung

Der Start erfolgt durch Anlegen der Betriebsspannung (U). Nach Ablauf der eingestellten Verzögerungszeit schaltet das Relais in die Arbeitstellung.

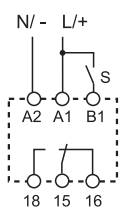
(DI) Einschaltwischer

Der Start erfolgt durch Anlegen der Betriebsspannung (U). Das Relais schaltet sofort in die Arbeitstellung. Nach Ablauf der eingestellten Wischzeit schaltet das Relais in die Ruhestellung.

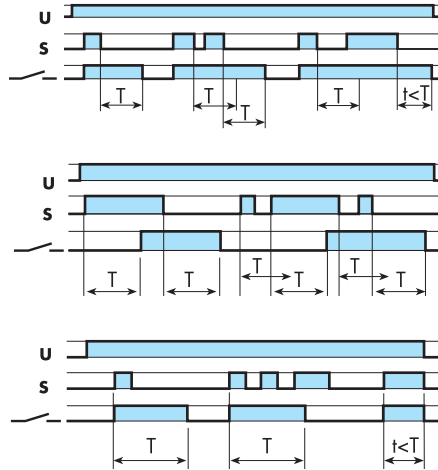
(SW) Symmetrischer Blinkgeber (impulsbeginnend)

Beim Anlegen der Betriebsspannung (U) schaltet das Relais in die Arbeitstellung. Nach Ablauf der Impulszeit schaltet das Relais in die Ruhestellung, um danach wieder in die Arbeitstellung zu gehen (Impulszeit = Pausenzeit).

Ansteuerung über Startkontakt in der Zuleitung zu B1



80.51



(BE) Rückfallverzögerung über Startkontakt

Die Betriebsspannung (U) ist angeschlossen. Beim Schließen des Steuerkontaktes (S) schaltet das Relais sofort in die Arbeitstellung. Die Rückfallverzögerungszeit beginnt beim Öffnen des Steuerkontaktes.

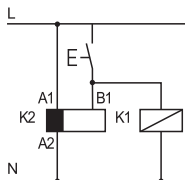
(CE) Ansprech-Rückfallverzögerung über Startkontakt

Die Betriebsspannung (U) ist an A1-A2 angeschlossen. Der Startkontakt (S) zu B1 wird geschlossen. Nach Ablauf der eingestellten Verzögerungszeit schaltet das Relais in die Arbeitstellung. Nach Öffnen des Startkontaktes und Ablauf der Verzögerungszeit schaltet das Relais in die Ruhestellung.

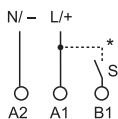
(DE) Einschaltwischer über Startkontakt

Die Betriebsspannung (U) ist an A1-A2 angeschlossen. Bei Schließen des Steuerkontaktes (S) schaltet das Relais sofort in die Arbeitstellung. Die Einschaltwischzeit beginnt beim Schließen des Steuerkontaktes.

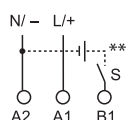
Achtung: Ein Wechsel der Funktion unter Betriebsspannung führt zur Fehlfunktion, ggf. kurz spannungsfrei machen.



• Es ist zulässig parallel zu B1 eine andere Last wie ein Relais oder Zeit-Relais anzusteuern.



* Nach EN 60204-1 ist bei AC der L und bei DC der + an A1 bzw. B1 anzulegen.



** Die Ansteuerung an B1 ist auch mit einer anderen Spannung als der Betriebsspannung möglich. Zum Beispiel: An A1-A2 = 230 V AC, an B1-A2 = 24 V DC

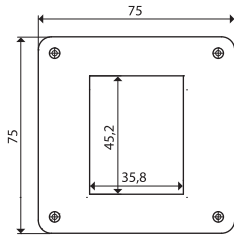


Zubehör

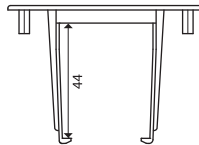


080.01

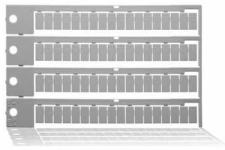
Universalhalter		080.01
Je ein Blindadapter, 17,5 mm breit, liegt der Verpackung bei		Hellgrau (~ RAL 7045)
Zum Einbau der Finder-Serien		11, 12, 14, 19, 20, 22, 71, 72, 80, 81, 82
Allgemeine Angaben		
Für Wandstärken	mm	0...5
Erforderliche Einbautiefe min.	mm	55
Für alle REG mit 44 mm Installationsmaß		2 Teilungseinheiten
Materialeigenschaft		Polyamid PA6 25% glasfaserverstärkt, halogenfrei
Temperaturbeständigkeit	°C	-30...+100
Passend für Produkte mit Baubreite	mm	17,5 oder 35



Draufsicht



Seitenansicht



060.72

Bezeichnungsschild-Matte , für Relais 80.51, Plastik, 72 Schilder, (6x12) mm	060.72
---	--------