

# Visuelle IR-Thermometer VT04, VT04A und VT02

## Technische Daten

### Erkennen Sie Probleme sofort!

Es müssen keine zusätzlichen Temperaturmessungen vorgenommen werden. Die visuellen IR-Thermometer von Fluke verbinden die Vorteile eines punktweise messenden Thermometers mit dem visuellen Vorteil einer IR-Wärmekarte.

- Sehen Sie Temperaturmuster auf einer eingblendeten IR-Wärmekarte
- Kinderleichte Messungen dank intuitiver Bedienung
- Kompakt - passt in jede Tasche
- Äußerst preisgünstig

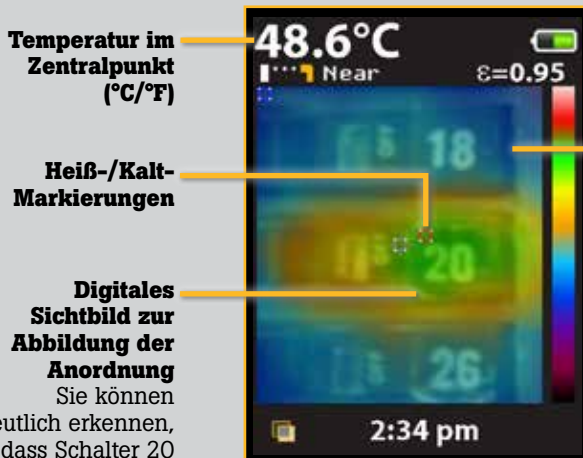
### Damit Ihnen nichts mehr entgeht

Jedes visuelle IR-Thermometer von Fluke verfügt über eine integrierte Digitalkamera mit überblendbarer IR-Wärmekarte - einer Art thermischer Landkarte - zum exakten Erkennen der Problemstelle.



VT02

VT04/  
VT04A



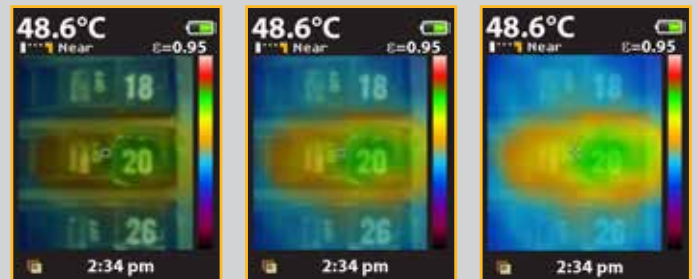
Temperatur im  
Zentralpunkt  
(°C/°F)

Heiß-/Kalt-  
Markierungen

Digitales  
Sichtbild zur  
Abbildung der  
Anordnung

Sie können  
deutlich erkennen,  
dass Schalter 20  
überlastet ist, und  
Ihre Ergebnisse  
weitermelden.

### Überblendung mit IR-Wärmekarte



25 % Wärmekarte

50 % Wärmekarte

75 % Wärmekarte



### Hauptmerkmale eines visuellen IR-Thermometers:

#### Passt in Ihr Budget

Die visuellen IR-Thermometer VT02, VT04 und VT04A von Fluke bieten umfassende Temperaturmessfunktionen zu einem Preis, bei dem Sie gleich Ihr gesamtes Team ausstatten können.

#### Intuitive Bedienung

Sie können sofort mit der Arbeit beginnen, nachdem Sie das Thermometer ausgepackt haben.

#### Kompakt - passt in jede Tasche

Griffbereit, wenn Sie es brauchen: passt einfach in Ihre Multimeter- und Zubehörtasche oder in Ihre Hosentasche.

#### Überblendung Sichtbild und IR-Wärmekarte

Überblenden Sie mit nur einem Tastendruck das Wärmebild mit 0 %, 25 %, 50 %, 75 % oder 100 % (nur Sichtbild).

#### Temperatur im Zentralpunkt und Heiß-/Kalt-Markierungen

Mit Heiß-/Kalt-Markierungen werden automatisch die heißesten und kältesten Stellen innerhalb des Gesichtsfelds ermittelt.

#### SmartView® Software zur Auswertung und Dokumentation

Speichern Sie bis zu 10.000 Bilder je GB auf der im Lieferumfang enthaltenen SD-Karte, und erstellen Sie Berichte mit der professionellen Auswertungs- und Dokumentationssoftware von Fluke.

### Leistungsstarke Stromversorgung für den ganzen Tag

Wählen Sie zwischen einem wiederaufladbaren Lithium-Ionen-Akku (VT04) oder 4 AA-Batterien (VT04A und VT02). Beide Versionen ermöglichen ca. 8 Stunden Betrieb.

### Weitere Vorteile von VT04/VT04A

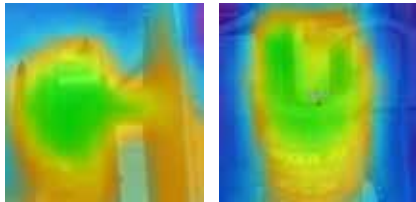
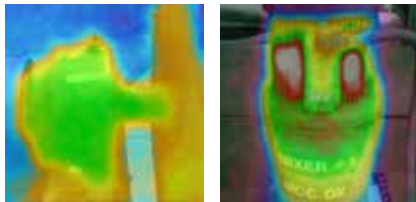
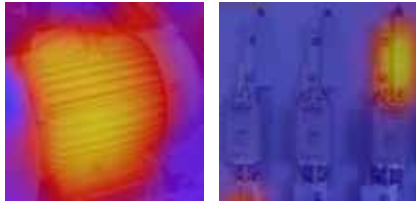
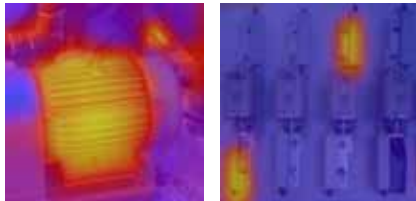
#### Sehen Sie mehr dank der PyroBlend® Plus Optik

- **Ausgezeichnetes Gesichtsfeld für enge Räume:** 28° x 28°
- **4x schärferes Bild als Fluke VT02**

#### Alarm- und Zeitrafferfunktionen

- **High- und Low-Temperaturalarmlenke** – High- und Low-Temperaturalarmlenke blinken, wenn der Temperaturschwellenwert über- bzw. unterschritten wird
- **Bilderfassung im Zeitraffer** – Erfassen Sie automatisch Bilder in festgelegten Zeitintervallen, ohne vor Ort zu sein
- **Auto-monitor Alarm** – Nehmen Sie automatisch Bilder auf, nachdem ein vom Benutzer festgelegter Temperaturwert überschritten wurde

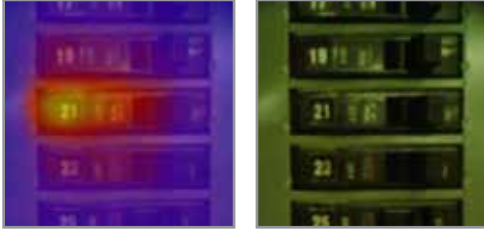
## Technische Daten

Leistungsmerkmale	VT02	VT04/VT04A
Integrierte Digitalkamera	Ja	
Überblendung mit IR-Wärmekarte	Ja (5 Überblendmodi)	
Optisches Bildsystem	PyroBlend® Optik 	PyroBlend® Plus Optik 4x schärferes Bild als VT02 
Gesichtsfeld	20° x 20° 	28° x 28° 
High- und Low-Temperaturalarme	–	Ja
Bilderfassung im Zeitraffer	–	Ja
Auto-monitor Alarm	–	Ja
Stromversorgung	Vier Batterien (AA, LR6)	VT04: Wiederaufladbarer Li-Ionen-Akku; VT04A: Vier Batterien (AA, LR6)
Ergonomie	Schlankes Design im Taschenformat	
Heiß-/Kalt-Markierungen	Ja	
<b>Allgemeine Daten</b>		
Betriebsdauer mit einem Batterie-/Akkusatz	8 Stunden	
Temperaturmessbereich	-10 °C bis +250 °C	
Ungenauigkeit der Temperaturmessung	± 2 °C oder ±2 %	
Temperaturmessung	Ja, im Zentralpunkt	
Speichermedium (Micro-SD-Karte)	Speichern von bis zu 10.000 Bildern je GB (4-GB-Karte im Lieferumfang enthalten)	
Infrarot-Spektralbereich	6,5 µm bis 14 µm	
Messpegel und Messspanne	Automatische Einstellung	
Fokussierung	Automatische Fokussierung	
Kombinierte Ansicht mit Sichtbild und IR-Wärmekarte	NAH: < 23 cm vom Ziel FERN: > 23 cm vom Ziel	
Abmessungen	21 cm x 7,5 cm x 5,5 cm	
Gewicht	385 g	VT04: 350 g; VT04A: 385 g
Dateiformat	.is2-Format auf SD-Karte gespeichert. Der Benutzer kann professionelle Berichte erstellen oder Bilder in SmartView® (BMP, DIB, GIF, JPE, JFIF, JPEG, JPG, PNG, TIF und TIFF) exportieren. Die Software können Sie kostenlos von der Fluke Website herunterladen.	
Sicherheit gemäß folgenden Normen	CFR47: 2009 Class A, Part 15, Subpart B; CE: EN 61326:2006; IEC/EN 61010-1:2010	
Gewährleistung	2 Jahre	

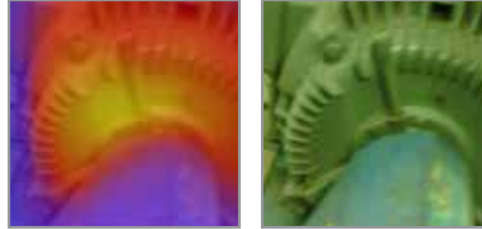
## Die wichtigsten Anwendungen

Jetzt bleiben keine überhitzten und kalten Bereiche in elektrischen und mechanischen sowie in HLK- und Kfz-Anwendungen mehr unerkannt. Unter [www.fluke.de/vtapps](http://www.fluke.de/vtapps) stehen Ihnen hierzu verschiedene Videos und Anwendungsberichte zur Verfügung.

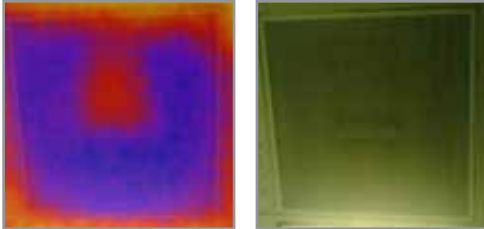
### Überlastete Schalteinrichtungen



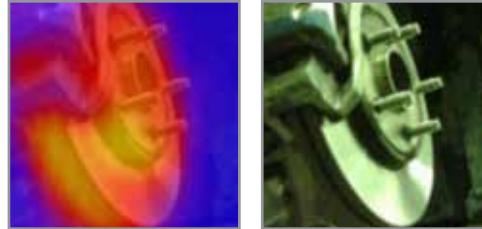
### Überhitzte Motoren



### Defekte Lüftungsclappen



### Bremsscheiben



## Bestellinformationen

- FLK-VT04** Visuelles IR-Thermometer VT04
- FLK-VT04A** Visuelles IR-Thermometer VT04A
- FLK-VT02** Visuelles IR-Thermometer VT02

### Im Lieferumfang enthalten\*

**VT04:** wird mit Hartschalenkoffer, Micro-SD-Karte und Adapter, wiederaufladbarem Lithium-Ionen-Akku und Micro-USB-Ladegerät/Stromversorgung geliefert (einschließlich Adaptern für weltweiten Einsatz).

**VT04A:** Tasche, MicroSD-Karte und -Adapter sowie 4 AA-Batterien im Lieferumfang.

**VT02:** Tasche, MicroSD-Karte und -Adapter sowie 4 AA-Batterien im Lieferumfang.

Bei allen Modellen sind gedruckte Kurzanleitungen in Englisch, Spanisch, Deutsch, Französisch und vereinfachtem Chinesisch im Lieferumfang enthalten. Versionen in anderen Sprachen können von der Fluke Website heruntergeladen werden: [www.fluke.com/vtquickstart](http://www.fluke.com/vtquickstart). Das Benutzerhandbuch (in mehreren Sprachen) und die SmartView® Software (18 Sprachen) können von der Fluke Website unter [www.fluke.com/vtmanual](http://www.fluke.com/vtmanual) und [www.fluke.com/vtsmartview](http://www.fluke.com/vtsmartview) heruntergeladen werden.

### Optionen

- FLK-VT04-CHARGER** Ersatzladegerät für VT04
- FLK-VT04-BATTERY** Ersatzakku für VT04
- FLK-VT04-HARD CASE** Hartschalenkoffer für visuelle IR-Thermometer
- C90** Gepolsterte Tragetasche für Handmultimeter und visuelle IR-Thermometer

### Sparen Sie Geld mit Fluke Kits:

- FLK-VT04-MAINT-KIT** Bestehend aus einem visuellen IR-Thermometer VT04 und einem Isolations-Multimeter 1507
- FLK-VT04-HVAC-KIT** Bestehend aus einem visuellen IR-Thermometer VT04, einer Echteffektiv-Strommesszange 902 für HLK-Technik und einem Handmultimeter 116.
- FLK-VT04-ELEC-KIT** Bestehend aus einem visuellen IR-Thermometer VT04, einem Handmultimeter 117 für Elektriker und einer Echteffektiv-Strommesszange 376 für Gleich- und Wechselstrom

\*Folgendes Zubehör wurde aus dem Lieferumfang der visuellen IR-Thermometer entfernt: Trageschleife, robuster Tragekoffer (im Lieferumfang des VT04 enthalten), SmartView® und CDs mit Benutzerhandbüchern (können von der Fluke Website heruntergeladen werden).

**Fluke.** *Damit Ihre Welt intakt bleibt.*®

**Fluke Deutschland GmbH**  
In den Engematten 14  
79286 Glottertal  
Telefon: (069) 2 22 22 02 00  
Telefax: (069) 2 22 22 02 01  
E-Mail: [info@de.fluke.nl](mailto:info@de.fluke.nl)  
Web: [www.fluke.de](http://www.fluke.de)

**Beratung zu Produkteigenschaften und Spezifikationen:**  
Telefon: (07684) 8 00 95 45

**Beratung zu Anwendungen, Software und Normen:**  
Telefon: 0900 1 35 85 33  
(€ 0,99 pro Minute aus dem deutschen Festnetz, zzgl. MwSt., Mobilfunkgebühren können abweichen)  
E-Mail: [hotline@fluke.com](mailto:hotline@fluke.com)

**Fluke Vertriebsgesellschaft m.b.H.**  
Liebermannstraße F01  
A-2345 Brunn am Gebirge  
Telefon: (01) 928 95 00  
Telefax: (01) 928 95 01  
E-Mail: [info@as.fluke.nl](mailto:info@as.fluke.nl)  
Web: [www.fluke.at](http://www.fluke.at)

**Fluke (Switzerland) GmbH**  
Industrial Division  
Hardstrasse 20  
CH-8303 Bassersdorf  
Telefon: 044 580 75 00  
Telefax: 044 580 75 01  
E-Mail: [info@ch.fluke.nl](mailto:info@ch.fluke.nl)  
Web: [www.fluke.ch](http://www.fluke.ch)

©2013-2014 Fluke Corporation. Alle Rechte vorbehalten. Änderungen vorbehalten.  
3/2014 Pub\_ID: 12152-ger

**Dieses Dokument darf nicht ohne die schriftliche Genehmigung der Fluke Corporation geändert werden.**