

Rückschlagventil, Serie NR01

- Qn 1→2 = 7350-7950 l/min

- Leitungseinbau



Bauart

Betriebsdruck min./max.

Umgebungstemperatur min./max.

Mediumtemperatur min./max.

Medium

Gewicht

Sitzventil

0,1 ... 10 bar

0 ... 60 °C

0 ... 60 °C

Druckluft

0,4 kg



Technische Daten

Materialnummer	Anschluss 1	Anschluss 2	Durchfluss
			Qn 1→2
0821003007	G 3/4	G 3/4	7350 l/min
0821003008	G 1	G 1	7950 l/min

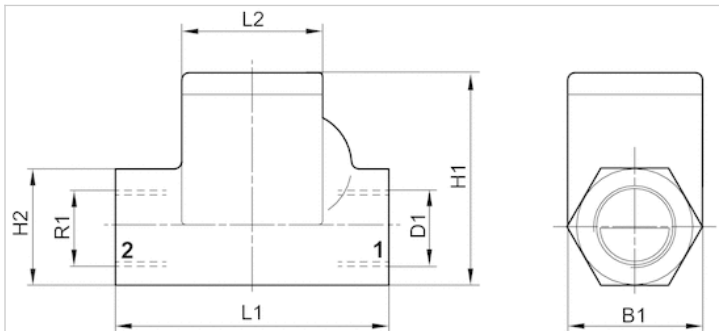
Nenndurchfluss Qn bei 6 bar und $\Delta p = 1$ bar

Technische Informationen

Werkstoff	
Gehäuse	Aluminium-Guss
Dichtungen	Acrylnitril-Butadien-Kautschuk

Abmessungen

Abmessungen



Abmessungen

Materialnummer	R1	D1	B1	H1	H2	L1	L2
0821003007	G 3/4	G 3/4	50	74	41	100	51
0821003008	G 1	G 1	50	74	41	100	51