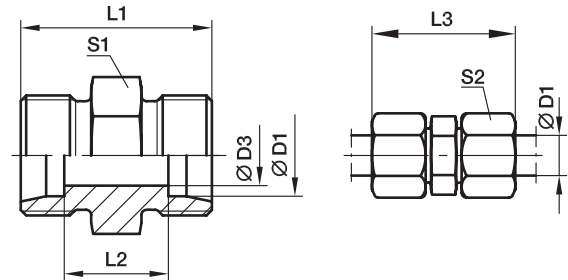


## G Gerader Stutzen

EO 24°-Anschluss



Bau- reihe	D1 	D3	L1	L2	L3	S1	S2	Gewicht g/St.	Bestellzeichen*	PN (bar) <sup>1)</sup>		
										CF	71	MS
LL <sup>2)</sup>	04	3,0	20	12	31	9	10	5	<b>G04LL</b>	100	100	63
	06	4,5	20	9	32	11	12	7	<b>G06LL</b>	100	100	63
	08	6,0	23	12	35	12	14	10	<b>G08LL</b>	100	100	63
	10	8,0	23	12	35	14	17	13	<b>G10LL</b>	100	100	63
	12	10,0	23	11	35	17	19	16	<b>G12LL</b>	100	100	63
L <sup>3)</sup>	06	4,0	24	10	39	12	14	12	<b>G06L</b>	500	315	200
	08	6,0	25	11	40	14	17	16	<b>G08L</b>	500	315	200
	10	8,0	27	13	42	17	19	23	<b>G10L</b>	500	315	200
	12	10,0	28	14	43	19	22	28	<b>G12L</b>	400	315	200
	15	12,0	30	16	46	24	27	51	<b>G15L</b>	400	315	200
	18	15,0	31	16	48	27	32	69	<b>G18L</b>	400	315	200
	22	19,0	35	20	52	32	36	90	<b>G22L</b>	250	160	100
	28	24,0	36	21	54	41	41	137	<b>G28L</b>	250	160	100
	35	30,0	41	20	63	46	50	214	<b>G35L</b>	250	160	100
	42	36,0	43	21	66	55	60	296	<b>G42L</b>	250	160	100
S <sup>4)</sup>	06	4,0	30	16	45	14	17	26	<b>G06S</b>	800	630	400
	08	5,0	32	18	47	17	19	37	<b>G08S</b>	800	630	400
	10	7,0	32	17	49	19	22	44	<b>G10S</b>	800	630	400
	12	8,0	34	19	51	22	24	60	<b>G12S</b>	630	630	400
	14	10,0	38	22	57	24	27	77	<b>G14S</b>	630	630	400
	16	12,0	38	21	57	27	30	90	<b>G16S</b>	630	400	250
	20	16,0	44	23	66	32	36	143	<b>G20S</b>	420	400	250
	25	20,0	50	26	74	41	46	251	<b>G25S</b>	420	400	250
	30	25,0	54	27	80	46	50	330	<b>G30S</b>	420	400	250
	38	32,0	61	29	90	55	60	545	<b>G38S</b>	420	315	200

<sup>1)</sup> Druckwert genannt = Artikel lieferbar

<sup>2)</sup> LL = Sehr leichte Baureihe; <sup>3)</sup> L = Leichte Baureihe; <sup>4)</sup> S = Schwere Baureihe

$$\frac{\text{PN (bar)}}{10} = \text{PN (MPa)}$$

Lieferung ohne Mutter und Schneidring. Hinweise zum Bestellen von Kompletverschraubungen siehe Seite 17.

\*Ergänzen Sie bitte die Bestellzeichen mit den **Kennbuchstaben** für das gewünschte Material.

Bestellzeichen-Ergänzungen		
Material	Kennbuchstaben Oberfläche und Material	Beispiel
Stahl, verzinkt, Cr(VI)-frei	CFX	G16SCFX
Edelstahl	71X	G16S71X
Messing	MSX	G16SMSX