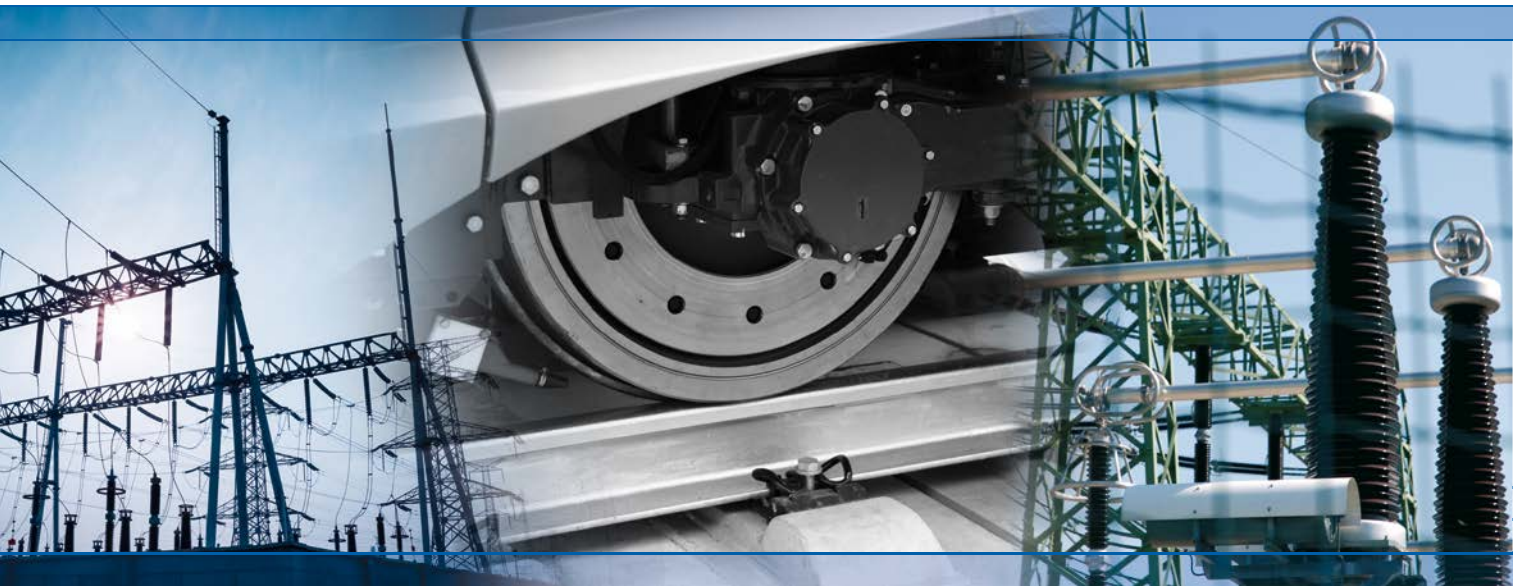


CA 6292

Digitales Micro-Ohmmeter bis 200 A



- Messauflösung 0,1 $\mu\Omega$
- Einstellbarer Prüfstrom bis 200 A
- Automatische Messungen mit 50 A, 100 A, 150 A und 200 A
- Unbegrenzte Prüfdauer bis 100 A
- Sichere Messungen mit beidseitiger Erdung (BSG-Verfahren)
- Internes Kühlsystem
- Speicherung von bis zu 8 000 Messwerten
- USB-Schnittstelle für PC-Kommunikation
- Baustellentaugliches Gehäuse für vor Ort-Messungen



DataView®



USB
UNIVERSAL SERIAL BUS

Measure up



Ergonomie

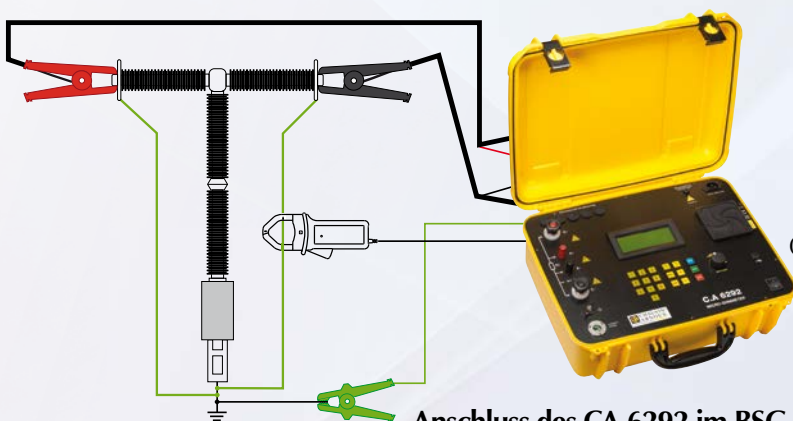
Das Micro-Ohmmeter **CA 6292** ist ein tragbares Messinstrument in einem robusten und abgedichteten Gehäuse für anspruchsvolle vor Ort-Einsätze. Die Anschlüsse sind deutlich bezeichnet und ermöglichen den schnellen Anschluss der Messleitungen bei geringstem Risiko von Fehlan schlüssen.

Die Messergebnisse erscheinen sofort und perfekt ablesbar auf der beleuchteten LCD-Anzeige. Mit dem Drehknopf und der Tastatur auf der Frontseite lässt sich das **CA 6292** einfach konfigurieren, oder auch mit einem PC über die USB-Verbindung.

Sicherheit & Zuverlässigkeit

Sicherheit als oberstes Gebot!

Mit dem **CA 6292** sind die Messungen absolut sicher, sowohl für den Bediener, als auch für die zu prüfenden Objekte. Um mögliche Gefahren durch induktive Phänomene auszuschließen, ermöglicht das BSG-Verfahren eine beidseitige Erdung des Prüfobjekts.



Anschluss des CA 6292 im BSG-Messverfahren
Verwendung der optionalen Zange MR 6292.



4 Anschlussklemmen

Erdungsanschluss

Steckverbinder für
Zangenstromwandler
(Option) für BSG-Messverfahren

Alphanumerische
Tastatur

Zur Eingabe der Mess- und
Gerätekonfiguration

SOFTWARE DataView®

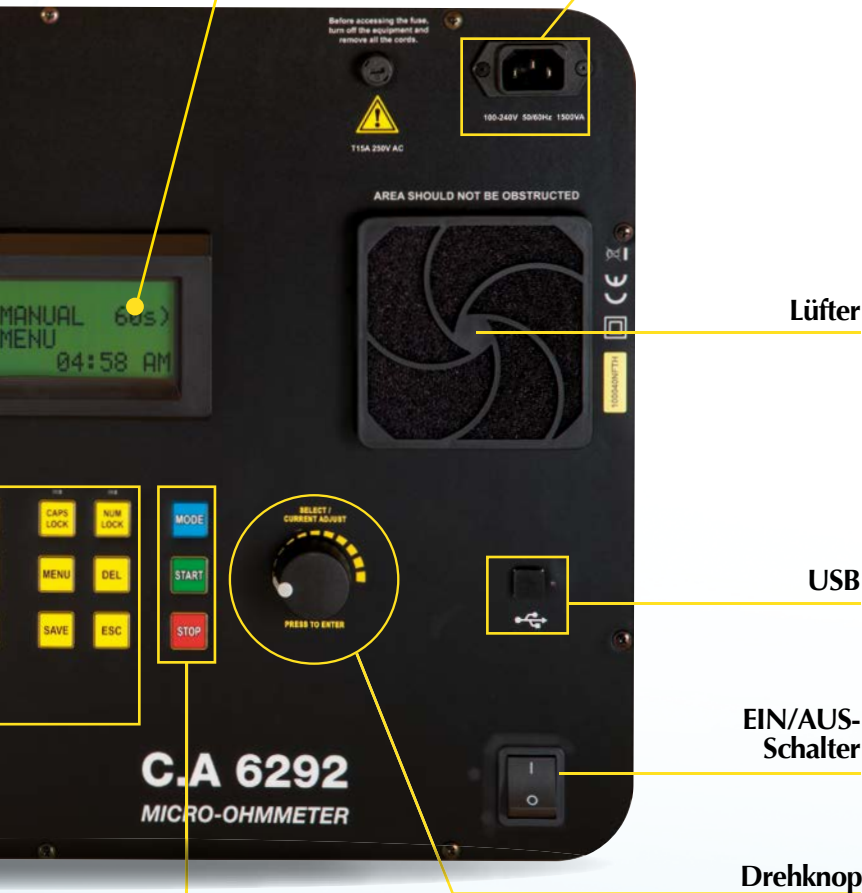
Die Software für Messdatenauswertung **DataView®** umfasst folgende Funktionen:

- ☑ Konfiguration der Messgeräte über Anschluss an den PC oder über Bluetooth
- ☑ Übernahme der im Gerät gespeicherten Messdaten
- ☑ Speicherung von Messdaten-Dateien auf dem PC
- ☑ Öffnen der gespeicherten Dateien
- ☑ Erstellen und Bearbeiten von Berichten
- ☑ Export der Daten nach Excel
- ☑ Export der Daten im PDF-Format
- ☑ Verwalten von Datenbanken

Prüfstrom
 abgelaufene/
 eingestellte Prüfdauer
 Messergebnis
 Zur Erde abgeleiteter
 Strom (BSG)
 Datum-/Uhrzeitanzeige



Beleuchtete LCD-Anzeige
 4 Zeilen, 20 Zeichen
 Netzanschluss
 Steckdose für das Netzkabel



Lüfter

USB

EIN/AUS-
 Schalter

Drehknopf

- zum Navigieren in den Menüs
 - zur Einstellung des Prüfstroms

3 Funktionstasten

Zur Auswahl des Messverfahrens:
 klassisch oder mit beidseitiger
 Erdung, und Start/Stop-Taste für die
 Messung

Zuverlässige Messungen

Die nach Kelvin benannte Vierleitermessung schließt jegliche Messfehler durch die Leitungswiderstände oder die Kontaktwiderstände aus. Mit diesem Verfahren liefert das **CA 6292** hochgenaue Messergebnisse auch kleinster Widerstände, mit einer Auflösung von $0,1 \mu\Omega$ und bei einer Genauigkeit von ca. 1% des angezeigten Werts. Je nach Bedarf lässt sich der Prüfstrom bis auf 200 A steigern.

Im Micro-Ohmmeter **CA 6292** selbst lassen sich bis zu 8 000 Messergebnisse speichern.

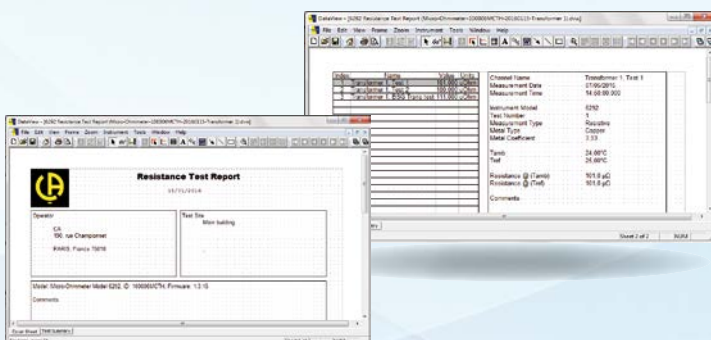
Anwendungen

Das CA 6292 lässt sich in zahlreichen Bereichen einsetzen:

- ✓ Elektrizitätsverteilungsnetze
- ✓ Eisenbahnanwendungen
- ✓ Metallindustrie
- ✓ in Wartungs- und Reparaturbetrieben
- ✓ bei Elektrogeräteherstellern (Abschalt- und Trenneinrichtungen, ...).

Vielfältige Einsatzmöglichkeiten:

- ✓ Prüfung der Kontaktwiderstände in Hochspannungs-/Höchstspannungs-Stationen
- ✓ Prüfung der Kontaktqualität von Trenneinrichtungen, Schaltern, Relais usw...
- ✓ Widerstandsprüfung an Stromschienen, Leitungen usw...
- ✓ Durchgangsprüfung an Schienen, Radnaben, Schweißnähten
- ✓ Prüfung von Oberflächen und Metallbeschichtungen
- ✓ Prüfung von Trenneinrichtungen



CA 6292: DIGITALES MICRO-OHMMETER BIS 200 A

Prüfstrom	Einstellbar von 20 A bis ca. 200 A		
Widerstand	0,1 $\mu\Omega$ bis 2 m Ω	2 bis 200 m Ω	200 m Ω bis 1 Ω
Auflösung	0,1 $\mu\Omega$ (200 A max)	10 $\mu\Omega$ (25 A max bis 200 m Ω)	1 m Ω (5 A max bis 1 Ω)
Genauigkeit	$\pm 1\%$ von 50 $\mu\Omega$ bis 1 Ω		
Ausgangsspannung (je nach Netzspannung)	110 V _{AC} : 4,2 V @ 200 A 220 V _{AC} : 8,6 V @ 200 A		
Max. Lastwiderstand (je nach Netzspannung)	110 V _{AC} : 20 m Ω @ 200 A 220 V _{AC} : 42 m Ω @ 200 A		
Messverfahren	Vierleitermessung nach Kelvin		
Prüfverfahren	klassisch oder mit beidseitiger Erdung (BSG)		
Prüfdauer	einstellbar von 5 s bis 120 s @200 A / unbegrenzt bei bis zu 100 A		
Messwertspeicherung	bis zu 8000 Messwerte		
Schnittstelle	USB 2.0		
Software	DataView®		
Netzstromanschluss	100 bis 240 V _{AC} – 50/60 Hz		
Abmessungen	502 x 394 x 190 mm		
Gewicht	ca. 13 kg (ohne Zubehör)		
Betriebstemperatur	0 °C bis +55 °C		
Lagertemperatur	-10 °C bis +70 °C		
Relative Luftfeuchte	max. 95 %		
Schutz	geschützt gegen Überspannungen, Kurzschlüsse, Überhitzung, sowie gegen Überspannung an den Ausgangsklemmen		
Schutzart	IP54		
elektrische Sicherheit	IEC 61010-1		

STROMMESSUNG MIT ZANGENSTROMWANDLER MR6292 (ALS OPTION - BSG-VERFAHREN)

Messbereich	1,0 bis 50,0 A _{DC}
Auflösung	0,1 mA
Eigenabweichung	$\pm (1,5 \% + 2 \text{ Digit})$
Ausgangssignal	10 mV / A _{DC}
Lastimpedanz	> 100 k Ω // 100 pF
Einfluss der Leiterlage in den Zangenbacken	0,50 %

Bestellangaben

Micro-Ohmmeter 200 A CA 6292 P01143300

Zubehör

1 Kabelsatz (2 Leitungen, rot/schwarz, 6 m)
mit Kelvin-Klemmen P01295486
1 Kabelsatz (2 Leitungen, rot/schwarz, 15 m)
mit Kelvin-Klemmen P01295487
1 Kabelsatz (2 Leitungen, rot/schwarz, 15 m)
mit 200 A Krokodil-Klemmen P01295495
1 Zangenstromwandler MR 6292 für CA 6292 P01120470

Ersatzteile

1 Kabelsatz (2 Leitungen, rot/schwarz, 6 m)
mit 200 A Krokodil-Klemmen P01295494
1 Erdungskabel, grün, mit Krokodilklemme P01295488
1 Satz von 5 Sicherungen T 15 A, 250 V, 5 x 20 mm ... P01297101
1 Verbindungskabel USB-A USB-B, Länge 1,5 m P01295293

Lieferumfang

Lieferung im baustellentauglichen Gehäuse mit:
1 Netzanschlusskabel, 1 Satz mit 2 Kelvin-Messleitungen 6 m
(rot/schwarz) mit 200 A Krokodil-Klemmen, 1 Erdungskabel, 3 m
lang, grün, mit Krokodilklemme an
Ende, 1 Verbindungskabel USB A/B,
1,5 m lang, 1 Bedienungsanleitung
auf CD-ROM (1 Datei pro Sprache),
1 mehrsprachige Kurzanleitung,
1 CD-ROM mit den Softwares
MOT und DATAVIEW®,
1 mehrsprachiges
Sicherheitsdatenblatt.



DEUTSCHLAND
Chauvin Arnoux GmbH
Ohmstraße 1
77694 KEHL / RHEIN
Tel.: +49 7851 99 26-0
Fax: +49 7851 99 26-60
info@chauvin-arnoux.de
www.chauvin-arnoux.de

ÖSTERREICH
Chauvin Arnoux Ges.m.b.H
Gastgebgrasse 27
1230 WIEN
Tel.: +43 1 61 61 9 61
Fax: +43 1 61 61 9 61-61
vie-office@chauvin-arnoux.at
www.chauvin-arnoux.at

SCHWEIZ
CHAUVIN ARNOUX AG
Moosacherstrasse 15
8804 AU / ZH
Tel.: +41 44 727 75 55
Fax: +41 44 727 75 56
info@chauvin-arnoux.ch
www.chauvin-arnoux.ch

INTERNATIONAL
CHAUVIN ARNOUX
190, rue Championnet
75876 PARIS Cedex 18 - FRANCE
Tel: +33 1 44 85 44 38
Fax: +33 1 46 27 95 59
export@chauvin-arnoux.fr
www.chauvin-arnoux.com

 **CHAUVIN
ARNOUX**