

SCHUETZ, AC-3, 4KW/400V, 1S+1OE, AC 230V 50HZ,
3POL, BGR. S0 FEDERZUGANSCHLUSS

Produkt-Markename		SIRIUS
Produkt-Bezeichnung		Schütz 3RT2

Allgemeine technische Daten:

Isolationsspannung		
<ul style="list-style-type: none"> • Bemessungswert 	V	690
Verschmutzungsgrad		3
Stoßspannungsfestigkeit Bemessungswert	kV	6
mechanische Lebensdauer (Schaltspiele)		
<ul style="list-style-type: none"> • des Schützes typisch 		10 000 000
<ul style="list-style-type: none"> • des Schützes mit aufgesetztem elektronischem Hilfsschalterblock typisch 		5 000 000
<ul style="list-style-type: none"> • des Schützes mit aufgesetztem Hilfsschalterblock typisch 		10 000 000
thermischer Kurzzeitstrom befristet auf 10 s	A	80
Schutzart IP		
<ul style="list-style-type: none"> • frontseitig 		IP20
<ul style="list-style-type: none"> • der Anschlussklemme 		IP20
Betriebsmittelkennzeichen		
<ul style="list-style-type: none"> • gemäß DIN EN 61346-2 		Q
<ul style="list-style-type: none"> • gemäß DIN EN 81346-2 		Q

Hauptstromkreis:

Polzahl für Hauptstromkreis		3
Anzahl der Öffner für Hauptkontakte		0
Anzahl der Schließer für Hauptkontakte		3
Betriebsspannung		

• bei AC-3 Bemessungswert maximal	V	690
Betriebsstrom		
• bei AC-1		
— bei 400 V bei Umgebungstemperatur 40 °C Bemessungswert	A	40
— bis 690 V bei Umgebungstemperatur 40 °C Bemessungswert	A	40
— bis 690 V bei Umgebungstemperatur 60 °C Bemessungswert	A	35
• bei AC-2 bei 400 V Bemessungswert	A	9
• bei AC-3		
— bei 400 V Bemessungswert	A	9
— bei 500 V Bemessungswert	A	9
— bei 690 V Bemessungswert	A	9
• bei AC-4 bei 400 V Bemessungswert	A	8,5
Betriebsstrom bei 1 Strombahn		
• bei DC-1		
— bei 24 V Bemessungswert	A	35
— bei 110 V Bemessungswert	A	4,5
— bei 220 V Bemessungswert	A	1
— bei 440 V Bemessungswert	A	0,4
— bei 600 V Bemessungswert	A	0,25
• bei DC-3 bei DC-5		
— bei 24 V Bemessungswert	A	20
— bei 110 V Bemessungswert	A	2,5
— bei 220 V Bemessungswert	A	1
— bei 440 V Bemessungswert	A	0,09
— bei 600 V Bemessungswert	A	0,06
Betriebsstrom bei 2 Strombahnen in Reihe		
• bei DC-1		
— bei 24 V Bemessungswert	A	35
— bei 110 V Bemessungswert	A	35
— bei 220 V Bemessungswert	A	5
— bei 440 V Bemessungswert	A	1
— bei 600 V Bemessungswert	A	0,8
• bei DC-3 bei DC-5		
— bei 110 V Bemessungswert	A	15
— bei 220 V Bemessungswert	A	3
— bei 24 V Bemessungswert	A	35
— bei 440 V Bemessungswert	A	0,27
— bei 600 V Bemessungswert	A	0,16
Betriebsstrom bei 3 Strombahnen in Reihe		

<ul style="list-style-type: none"> • bei DC-1 <ul style="list-style-type: none"> — bei 24 V Bemessungswert — bei 110 V Bemessungswert — bei 220 V Bemessungswert — bei 440 V Bemessungswert — bei 600 V Bemessungswert • bei DC-3 bei DC-5 <ul style="list-style-type: none"> — bei 110 V Bemessungswert — bei 220 V Bemessungswert — bei 24 V Bemessungswert — bei 440 V Bemessungswert — bei 600 V Bemessungswert 	A	35
	A	35
	A	35
	A	2,9
	A	1,4
	A	35
	A	10
	A	35
	A	0,6
	A	0,6
Betriebsleistung		
<ul style="list-style-type: none"> • bei AC-1 bei 400 V Bemessungswert • bei AC-2 bei 400 V Bemessungswert • bei AC-4 bei 400 V Bemessungswert 	kW	23
	kW	4
	kW	4
Betriebsleistung		
<ul style="list-style-type: none"> • bei AC-1 <ul style="list-style-type: none"> — bei 230 V bei 60 °C Bemessungswert — bei 230 V Bemessungswert — bei 400 V bei 60 °C Bemessungswert — bei 690 V bei 60 °C Bemessungswert — bei 690 V Bemessungswert • bei AC-3 <ul style="list-style-type: none"> — bei 230 V Bemessungswert — bei 400 V Bemessungswert — bei 690 V Bemessungswert 	kW	13,3
	kW	13,3
	kW	23
	kW	40
	kW	40
	kW	2,2
	kW	4
	kW	7,5
Betriebsleistung für Schaltspiele ≥ 200000 bei AC-4		
<ul style="list-style-type: none"> • bei 400 V Bemessungswert • bei 690 V Bemessungswert 	kW	2
	kW	2,5
Schalzhäufigkeit		
<ul style="list-style-type: none"> • bei AC-3 maximal 	1/h	1 000
Steuerstromkreis/ Ansteuerung:		
Spannungsart der Steuerspeisespannung		AC
Steuerspeisespannung bei AC		
<ul style="list-style-type: none"> • bei 50 Hz Bemessungswert 	V	230
Arbeitsbereichsfaktor Steuerspeisespannung		
Bemessungswert der Magnetspule bei AC		
<ul style="list-style-type: none"> • bei 50 Hz 		0,8 ... 1,1
Hilfsstromkreis:		
Anzahl der Öffner		

<ul style="list-style-type: none"> • für Hilfskontakte <ul style="list-style-type: none"> — unverzögert schaltend 		1
Anzahl der Schließer		
<ul style="list-style-type: none"> • für Hilfskontakte <ul style="list-style-type: none"> — unverzögert schaltend 		1
Produkterweiterung Hilfsschalter		Ja
Betriebsstrom bei AC-15		
<ul style="list-style-type: none"> • bei 230 V Bemessungswert 	A	10
<ul style="list-style-type: none"> • bei 400 V Bemessungswert 	A	3
<ul style="list-style-type: none"> • bei 690 V Bemessungswert 	A	1
Betriebsstrom		
<ul style="list-style-type: none"> • bei DC-12 bei 125 V Bemessungswert 	A	2
<ul style="list-style-type: none"> • bei DC-12 bei 220 V Bemessungswert 	A	1
<ul style="list-style-type: none"> • bei DC-12 bei 600 V Bemessungswert 	A	0,15
<ul style="list-style-type: none"> • bei DC-13 bei 125 V Bemessungswert 	A	0,9
<ul style="list-style-type: none"> • bei DC-13 bei 220 V Bemessungswert 	A	0,3
<ul style="list-style-type: none"> • bei DC-13 bei 600 V Bemessungswert 	A	0,1
Betriebsstrom		
<ul style="list-style-type: none"> • bei DC-12 <ul style="list-style-type: none"> — bei 60 V Bemessungswert — bei 110 V Bemessungswert 	A	6
	A	3
<ul style="list-style-type: none"> • bei DC-13 <ul style="list-style-type: none"> — bei 24 V Bemessungswert — bei 60 V Bemessungswert — bei 110 V Bemessungswert 	A	10
	A	2
	A	1
Kontaktzuverlässigkeit der Hilfskontakte		Eine Fehlschaltung pro 100 Mio. (17 V, 1 mA)

UL/CSA Bemessungsdaten:

Volllaststrom (FLA) für 3-phasigen Drehstrommotor		
<ul style="list-style-type: none"> • bei 480 V Bemessungswert 	A	7,6
<ul style="list-style-type: none"> • bei 600 V Bemessungswert 	A	9
abgegebene mechanische Leistung [hp]		
<ul style="list-style-type: none"> • für 1-phasigen Drehstrommotor bei 110/120 V Bemessungswert 	metric hp	1
<ul style="list-style-type: none"> • für 1-phasigen Drehstrommotor bei 230 V Bemessungswert 	metric hp	1
<ul style="list-style-type: none"> • für 3-phasigen Drehstrommotor bei 200/208 V Bemessungswert 	metric hp	2
<ul style="list-style-type: none"> • für 3-phasigen Drehstrommotor bei 220/230 V Bemessungswert 	metric hp	3
<ul style="list-style-type: none"> • für 3-phasigen Drehstrommotor bei 460/480 V Bemessungswert 	metric hp	5

<ul style="list-style-type: none"> • für Hauptstromkreis • für Hilfs- und Steuerstromkreis 		Federzuganschluss Federzuganschluss
Art der anschließbaren Leiterquerschnitte		
<ul style="list-style-type: none"> • für Hauptkontakte <ul style="list-style-type: none"> — eindrätig oder mehrdrätig — feindrätig mit Aderendbearbeitung — feindrätig ohne Aderendbearbeitung • bei AWG-Leitungen für Hauptkontakte • für Hilfskontakte <ul style="list-style-type: none"> — eindrätig oder mehrdrätig — feindrätig mit Aderendbearbeitung — feindrätig ohne Aderendbearbeitung • bei AWG-Leitungen für Hilfskontakte 		2x (1 ... 10 mm ²) 2x (1 ... 6 mm ²) 2x (1 ... 6 mm ²) 2x (18 ... 8) 2x (0,5 ... 2,5 mm ²) 2x (0,5 ... 1,5 mm ²) 2x (0,5 ... 2,5 mm ²) 2x (20 ... 14)
Anzugsscheinleistung der Magnetspule bei AC		
<ul style="list-style-type: none"> • bei 50 Hz 	V·A	65

Sicherheitsrelevante Kenngrößen:

B10-Wert bei hoher Anforderungsrate gemäß SN 31920		1 000 000
Anteil gefahrbringender Ausfälle		
<ul style="list-style-type: none"> • bei niedriger Anforderungsrate gemäß SN 31920 	%	40
<ul style="list-style-type: none"> • bei hoher Anforderungsrate gemäß SN 31920 	%	73
Ausfallrate [FIT] bei niedriger Anforderungsrate gemäß SN 31920	FIT	100
Produktfunktion Spiegelkontakt gemäß IEC 60947-4-1		Ja
T1-Wert für Proof-Test Intervall oder Gebrauchsdauer gemäß IEC 61508	y	20
Berührungsschutz gegen elektrischen Schlag		fingersicher

Mechanische Daten:

Baugröße des Schützes		S0
------------------------------	--	----

Umgebungsbedingungen:

Aufstellungshöhe bei Höhe über NN maximal	m	2 000
Umgebungstemperatur		
<ul style="list-style-type: none"> • während Betrieb 	°C	-25 ... +60
<ul style="list-style-type: none"> • während Lagerung 	°C	-55 ... +80

Approbationen/ Zertifikate:

allgemeine Produktzulassung	EMV (Elektromagnetische Verträglichkeit)	funktionale Sicherheit/Maschinensicherheit
-----------------------------	--	---



[Baumusterbescheinigung](#)

Konformitätserklärung	Prüfbescheinigungen	Schiffbau
-----------------------	---------------------	-----------



[spezielle Prüfbescheinigungen](#)

[Typprüfbescheinigung/Werkszeugnis](#)



Schiffbau	sonstiges
-----------	-----------



[Umweltbestätigung](#)

sonstiges

[Bestätigungen](#)



Weitere Informationen

Information- and Downloadcenter (Kataloge, Broschüren,...)

<http://www.siemens.de/industrial-controls/catalogs>

Industry Mall (Online-Bestellsystem)

<http://www.siemens.com/industrymall>

CAX-Online-Generator

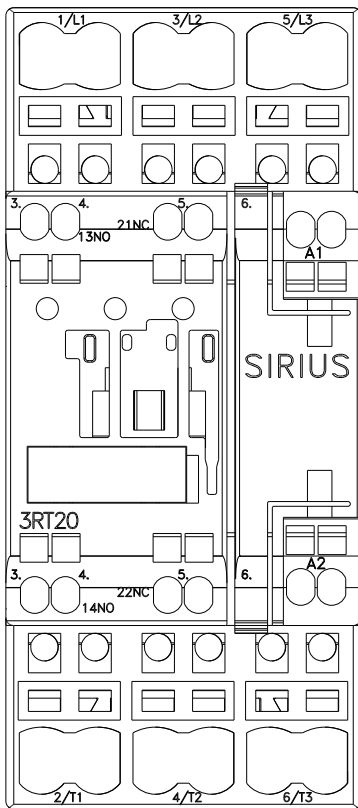
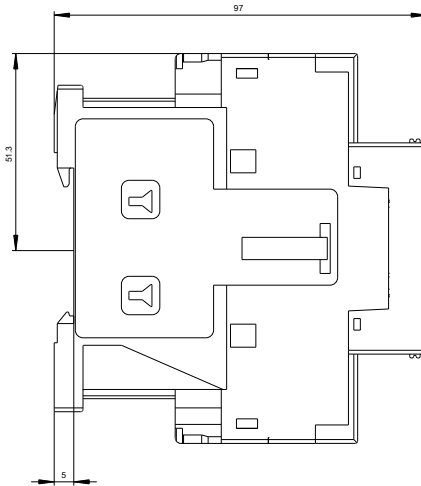
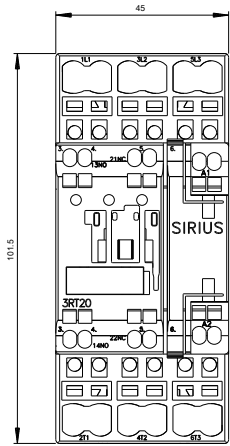
<http://support.automation.siemens.com/WW/CAXorder/default.aspx?lang=de&mfb=3RT20232AP00>

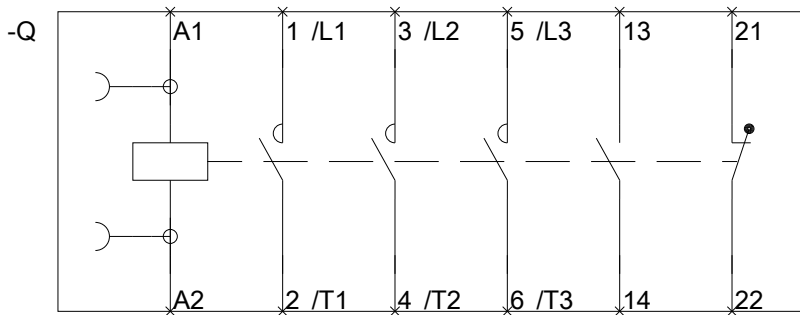
Service&Support (Handbücher, Betriebsanleitungen, Zertifikate, Kennlinien, FAQs,...)

<http://support.automation.siemens.com/WW/view/de/3RT20232AP00/all>

Bilddatenbank (Produktfotos, 2D-Maßzeichnungen, 3D-Modelle, Geräteschaltpläne, EPLAN Makros, ...)

http://www.automation.siemens.com/bilddb/cax_de.aspx?mfb=3RT20232AP00&lang=de





letzte Änderung:

11.03.2015