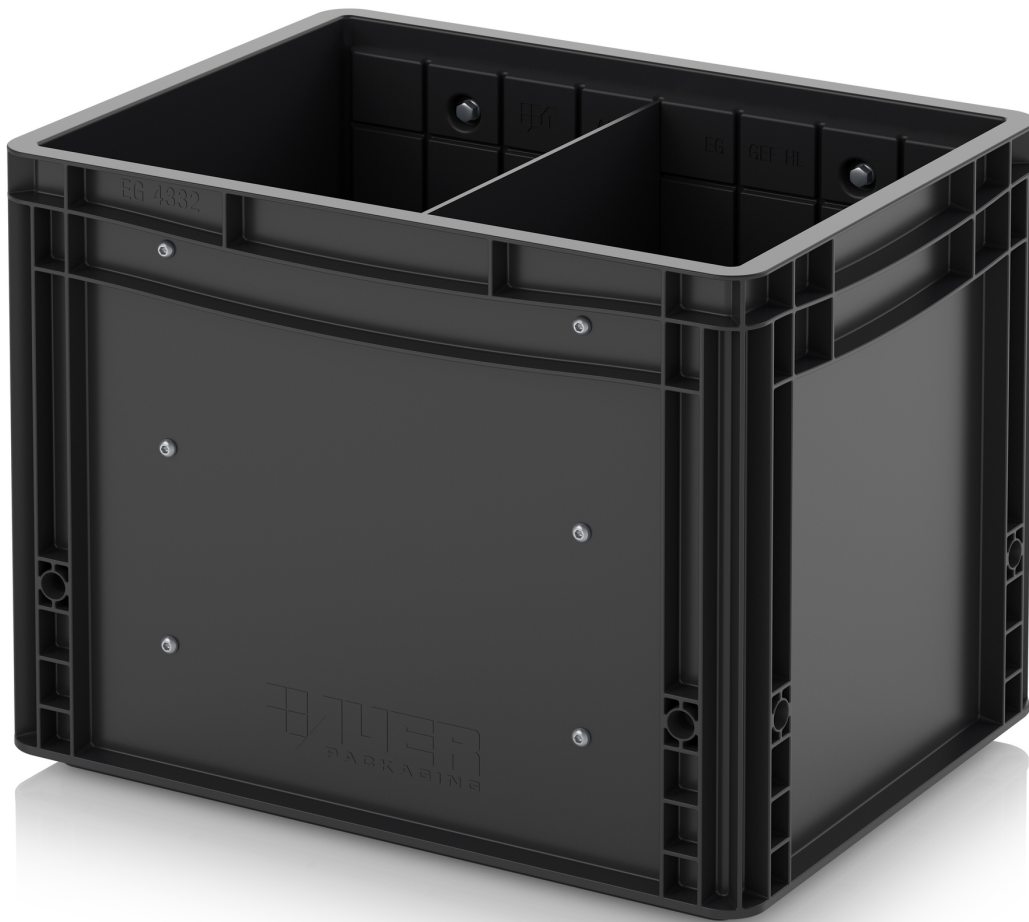


## ESD-EUROBEHÄLTER MIT QUERTEILER ESD EG GEF QT 4332 HG



### Praktisch unterteilt

#### DETAILS

|                                     |                    |                              |  |
|-------------------------------------|--------------------|------------------------------|--|
| <b>Außenmaße L x B x H</b>          | 40 x 30 x 32 cm    | <b>Handgriffe Längsseite</b> | geschlossen  |
| <b>Innenmaße L x B x H</b>          | 37 x 27 x 31,5 cm  | <b>Volumen</b>               | 30 Liter   |
| <b>Nutzbare Innenhöhe im Stapel</b> | 29,3 cm            | <b>Gewicht</b>               | 2,02 kg  |
| <b>Stapelhöhe</b>                   | 30,8 cm            | <b>Material</b>              | PP   |
| <b>Seitenausführung</b>             | Geschlossen        | <b>Produktionshinweis</b>    | Rohstoffbedingt sind Farbschwankungen nicht vermeidbar |
| <b>Bodenausführung</b>              | Glatt, geschlossen | <b>Farbe</b>                 | Verkehrsschwarz ähnlich RAL 9017                       |
| <b>Handgriffe Stirnseite</b>        | geschlossen        | <b>Ausstattung</b>           | 1 x Querteiler   |