

Cerniere • con perni filettati

25160.0260



Descrizione prodotto

Queste cerniere sono caratterizzate dal design compatto e robusto e dalle filettature di montaggio integrate.

Materiale

Vite di spinta

- Acciaio inox

Corpo

- Zinco pressofuso, plastificato nero opaco, simile a RAL 9005

Asse

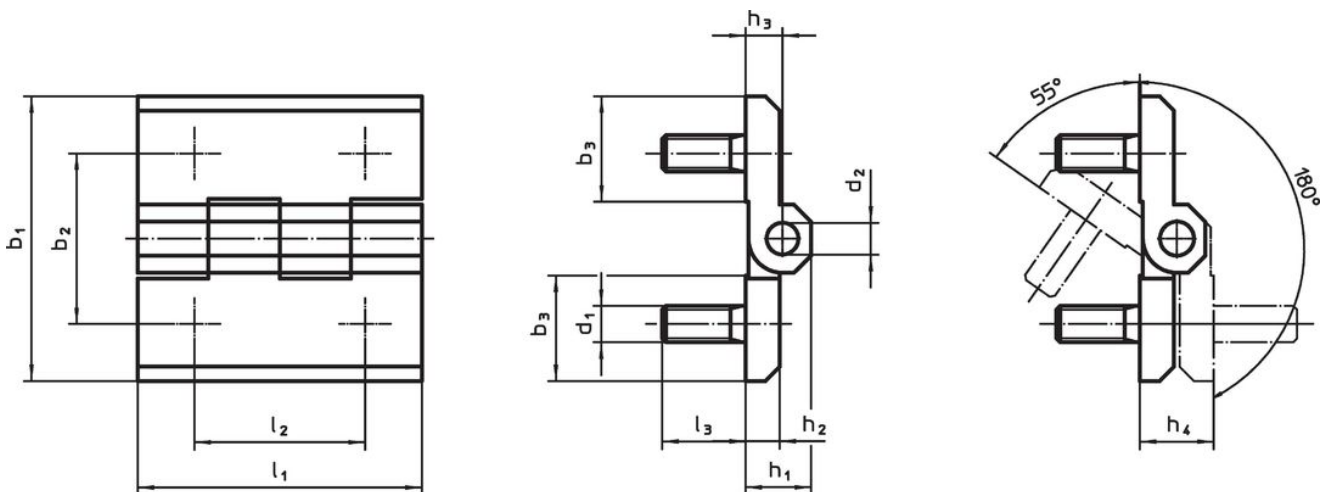
- Acciaio inox

Maggiori informazioni

Altri prodotti

- Piastre distanziali, per cerniere

Disegno



Caratteristiche

b ₁	b ₂	b ₃	d ₁	d ₂	Dimensioni				l ₁	l ₂	l ₃	[g]	Codice
					h ₁	h ₂	h ₃	h ₄ +0,5					
Zinco pressofuso, nero													
60	36	21,5	M8	8	15	8	8,5	17	60	36	14	194	25160.0260

Conformità

Conforme alla normativa RoHS

Conforme alla Direttiva 2011/65/UE e alla Direttiva 2015/863.

Non contiene sostanze SVHC

Nessuna sostanza SVHC con più dello 0,1% p/p contenuto - elenco SVHC [REACH] aggiornato al 14.06.2023.

Non contiene sostanze della Proposition 65

Nessuna sostanza contemplata nella Proposition 65
<https://www.P65Warnings.ca.gov/>

Privo di minerali di conflitto

Questo prodotto non contiene sostanze designate come "minerali da conflitto" come tantalio, stagno, oro o tungsteno della Repubblica Democratica del Congo o dei paesi limitrofi.