

Dosenlibellen in zylindrischer Fassung, Form A

Artikelbeschreibung/Produktabbildungen



Beschreibung

Werkstoff:

Fassung Messing.

Dosenlibellenkörper Polyamid.

Ausführung:

vernickelt und hochglanzpoliert.

Hinweis:

Libellen werden als Nullinstrument oder zur Überprüfung der horizontalen Lage z.B. in Wasserwagen, Neigungsmesser, Messinstrumenten und im Maschinenbau eingesetzt.

Form B kann mit Hilfe eines Gewindezapfens befestigt werden.

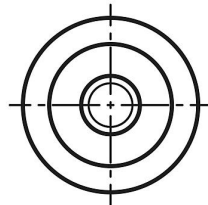
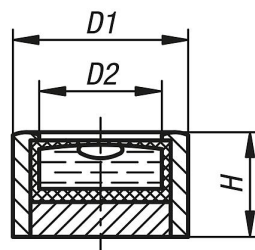
- Empfindlichkeit in Winkelminuten auf 2 mm Blasenweg
- Die Dosenlibelle ist auf den Auflagenrand der Libellenfassung justiert
- Füllung klar
- schwarzer Kontrastring
- weißer Libellenboden

Temperaturbereich:

-35 °C bis +55 °C

Zeichnungen

Ⓐ



Artikelübersicht

| Bestellnummer | Form | D1 | D2 | H | Empfindlichkeit |
|---------------|------|----|----|-----|-----------------|
| K1155.1140930 | A | 14 | 10 | 9,5 | 30' |
| K1155.1181130 | A | 18 | 12 | 11 | 30' |
| K1155.1201230 | A | 20 | 14 | 12 | 30' |

Dosenlibellen in zylindrischer Fassung, Form A**Artikelübersicht**

| Bestellnummer | Form | D1 | D2 | H | Empfindlichkeit |
|---------------|------|----|----|----|-----------------|
| K1155.1301530 | A | 30 | 21 | 15 | 30' |