

OPTOELEKTRONISCHE SUBMINIATUR SENSOREN



Originalgröße



- *Reflex­taster fokussiert 15 mm, 20 mm, 30 mm und 50 mm*
- *Reflexlichtschranke 1,5 m und Reflexlichtschranke polarisiert 1 m*
- *Einweglichtschranke 2 m*
- *PNP oder NPN Ausgang mit antivalenten NO-NC Ausgängen*

Serie S*M*all

Die Serie **S*M*all** ist eine komplette Baureihe optoelektronischer Sensoren im Subminiatur-Format, ideal für die Montage in platzbeschränkten Bereichen oder bei Vorliegen besonderer mechanischer Einschränkungen.

Dank der extrem kompakten Bauform und dem dennoch weitgreifenden Erfassungsbereich jeder einzelnen und unterschiedlichen Sensorversion bietet die Serie **S*M*all** für die meisten Applikationen an automatischen Verpackungs-, Montage- oder Druckmaschinen sowie in Verkaufs- und Ausgabeautomaten, die ideale Lösung.

Unter den optischen Funktionen besteht die Auswahl zwischen der Reflexlichtschranke mit 1,5 m, der polarisierten Reflexlichtschranke mit 1 m und der Einweglichtschranke mit 2 m.

Die Modelle der fokussierten Reflex­taster mit einer Tastweite von 15 mm, 20 mm, 30 mm und 50 mm sind eine gültige Alternative zu den Lichtleitfasersystemen und können für das Erfassen von Objekten mit kleinen Profilen und von Material mit geringem Rückstrahlfaktor verwendet werden.

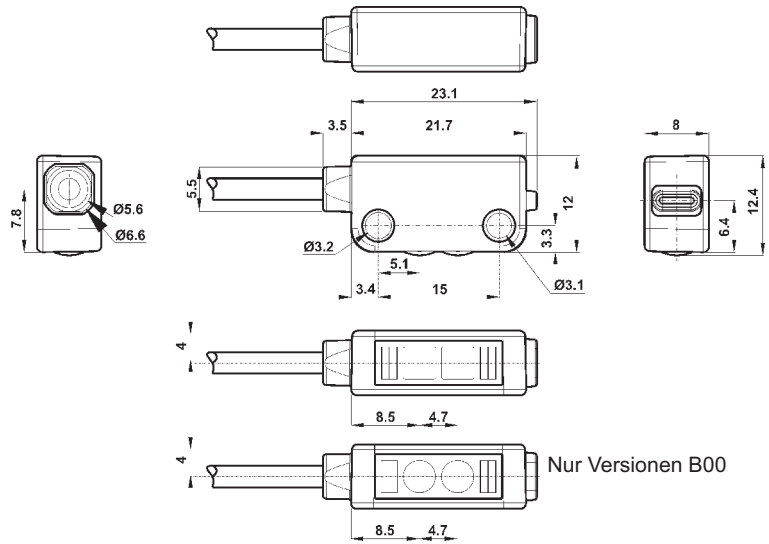
Alle Modelle arbeiten mit sichtbarem Rotlicht, was die Ausrichtung einfach gestaltet, und sind mit Festkabel ausgestattet. Sie sind in den Versionen PNP oder NPN mit antivalenten NO-NC-Ausgängen verfügbar.

Das umspritzte Kunststoffgehäuse gewährleistet die Schutzart IP67.

Die Baureihe sieht Versionen mit PNP oder NPN Ausgang vor, jeweils antivalent als NC und NO. Der Sensor arbeitet im Hell-Modus, wenn der NO Ausgang verwendet wird, der wie die LED des Ausganges in Präsenz von Licht aktiviert wird. Genau entgegengesetzt ist der Effekt, d.h. der Sensor arbeitet im Dunkel-Modus, wenn der NC Ausgang verwendet wird. Liegt am Ausgang ein Kurzschluss an, wird dies durch blinken der grünen LED signalisiert.

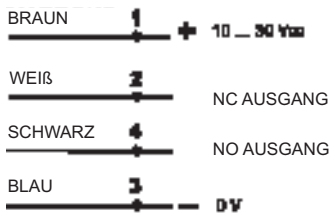


ABMESSUNGEN

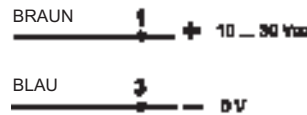


ANSCHLUSS

SM ... F00/A00/B00/D00/D10/D20

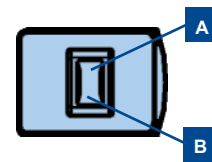


SM ... G00



Varianten und Optionen: siehe **AUSWAHLTABELLE**

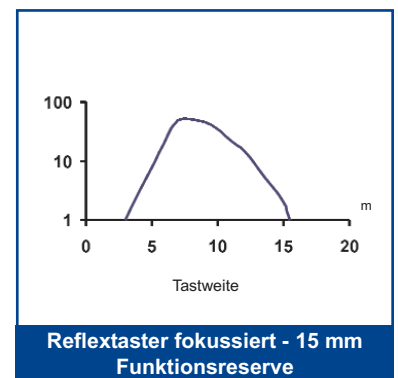
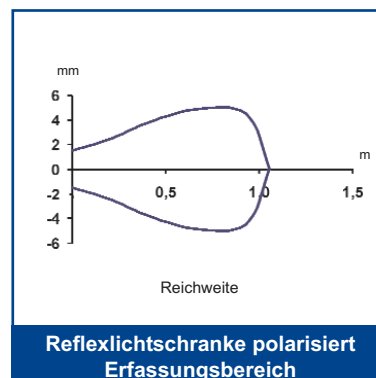
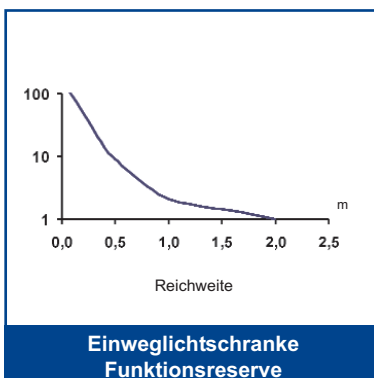
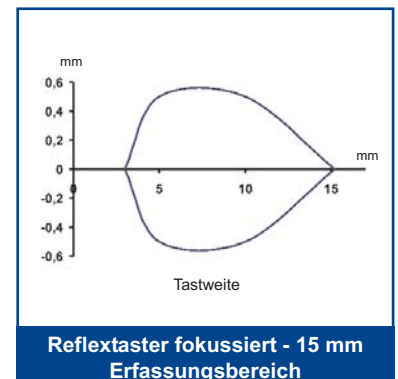
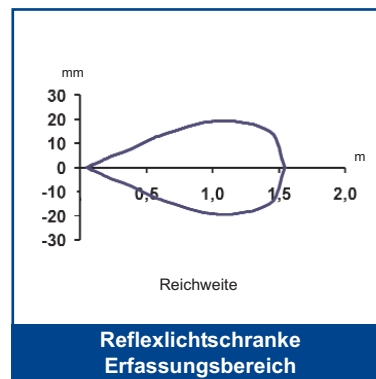
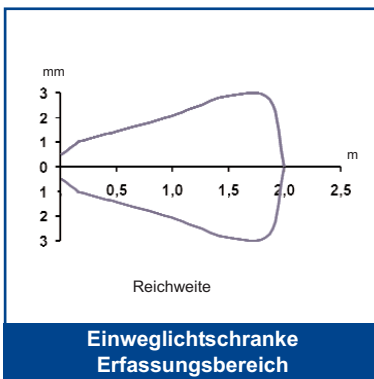
ANZEIGE UND EINSTELLUNG



A Output Status LED

B Power ON LED

FUNKTIONSDIAGRAMME



TECHNISCHE DATEN

		SM-PR-2-G00-XG	SM-PR-2-F00-PP	SM-PR-2-F00-NN	SM-PR-2-A00-PP	SM-PR-2-A00-NN	SM-PR-2-B00-PP	SM-PR-2-B00-NN	SM-PR-2-D00-PP	SM-PR-2-D00-NN	SM-PR-2-D10-PP	SM-PR-2-D10-NN	SM-PR-2-D20-PP	SM-PR-2-D20-NN	SM-PR-2-D30-PP	SM-PR-2-D30-NN
Betriebsspannung:	10 ... 30 Vcc	●	●	●	●	●	●	●	●	●	●	●	●	●	●	●
Stromaufnahme:	20 mA max.	●	●	●	●	●	●	●	●	●	●	●	●	●	●	●
Sender - Wellenlänge:	LED rot 640 nm	●	●	●	●	●	●	●	●	●	●	●	●	●	●	●
Reichweite - Einweglichtschränke:	0 ... 2 m	●	●													
Reichweite - Reflexlichtschränke:	5 ... 150 cm			●	●											
Reichweite - Reflexlichtschränke polar.:	10 ... 100 cm					●	●									
Tastweite - Reflextaster fokussiert:	3 ... 15 mm							●	●							
	3 ... 20 mm									●	●					
	3 ... 30 mm											●	●			
	3 ... 50 mm													●	●	
Funktionsanzeigen:	gelbe LED AUSGANG	●	●	●	●	●	●	●	●	●	●	●	●	●	●	●
	grüne LED POWER	●	●	●	●	●	●	●	●	●	●	●	●	●	●	●
Ausgang:	PNP, NO-NC	●	●		●	●	●	●	●	●	●	●	●	●	●	●
	NPN, NO-NC			●	●	●	●	●	●	●	●	●	●	●	●	●
Schaltungsart:	Hell auf NO, Dunkel NC	●	●	●	●	●	●	●	●	●	●	●	●	●	●	●
Sättigungsspannung:	1.45 V max. bei 50 mA	●	●	●	●	●	●	●	●	●	●	●	●	●	●	●
Ausgangsstrom:	50 mA max.	●	●	●	●	●	●	●	●	●	●	●	●	●	●	●
Ansprechzeit:	0,7 ms	●	●													
	1,3 ms	●	●													
Schaltfrequenz:	700 Hz	●	●		●	●	●	●	●	●	●	●	●	●	●	●
	385 Hz	●	●													
Anschluss:	Kabel 2 m, Ø 2,5 mm	●	●	●	●	●	●	●	●	●	●	●	●	●	●	●
Schutzklasse:	Klasse 2	●	●	●	●	●	●	●	●	●	●	●	●	●	●	●
Schutzart:	IP67	●	●	●	●	●	●	●	●	●	●	●	●	●	●	●
Schutzbeschaltung:	A, B	●	●	●	●	●	●	●	●	●	●	●	●	●	●	●
Gehäusematerial:	Polycarbonat	●	●	●	●	●	●	●	●	●	●	●	●	●	●	●
Linienmaterial:	PMMA	●	●	●	●	●	●	●	●	●	●	●	●	●	●	●
	Glas							●	●							
Gewicht:	22 g	●	●	●	●	●	●	●	●	●	●	●	●	●	●	●
Betriebstemperatur:	-20 ... +55°C	●	●	●	●	●	●	●	●	●	●	●	●	●	●	●
Lagerungstemperatur:	-30 ... +75°C	●	●	●	●	●	●	●	●	●	●	●	●	●	●	●
Bezugsnormen:	EN 60947-5-2	●	●	●	●	●	●	●	●	●	●	●	●	●	●	●



AUSWAHLTABELLE

Einweglichtschränke		
SM-PR-2-G00-XG		95B000160
SM-PR-2-F00-PP	PNP	95B000120
SM-PR-2-F00-NN	NPN	95B000130

Reflexlichtschränke		
SM-PR-2-A00-PP	PNP	95B000060
SM-PR-2-A00-NN	NPN	95B000070

Reflexlichtschränke polarisiert		
SM-PR-2-B00-PP	PNP	95B000080
SM-PR-2-B00-NN	NPN	95B000090

Reflextaster fokussiert - 15 mm		
SM-PR-2-D00-PP	PNP	95B000020
SM-PR-2-D00-NN	NPN	95B000030

Reflextaster fokussiert - 20 mm		
SM-PR-2-D10-PP	PNP	95B000140
SM-PR-2-D10-NN	NPN	95B000150

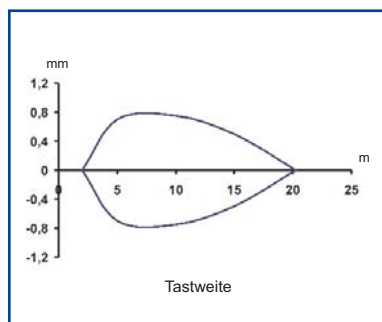
Reflextaster fokussiert - 30 mm		
SM-PR-2-D20-PP	PNP	95B000040
SM-PR-2-D20-NN	NPN	95B000050

Reflextaster fokussiert - 50 mm		
SM-PR-2-D30-PP	PNP	95B000000
SM-PR-2-D30-NN	NPN	95B000010

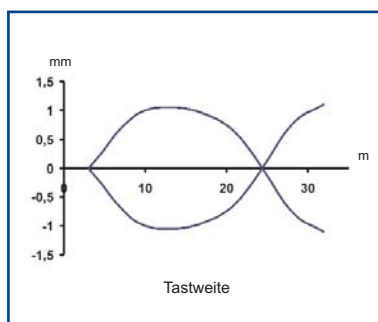
TECHNISCHER HINWEIS

- Bei weißem Objekt 90 %
- Limitierte Werte
- A - Verpolungsschutz
B - Überlast- und Kurzschlusschutz

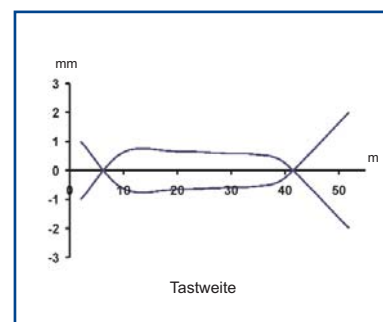
FUNKTIONSDIAGRAMME



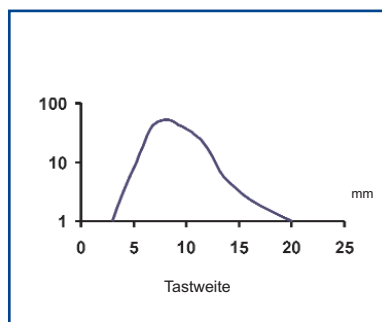
Reflextaster fokussiert - 20 mm
Erfassungsbereich



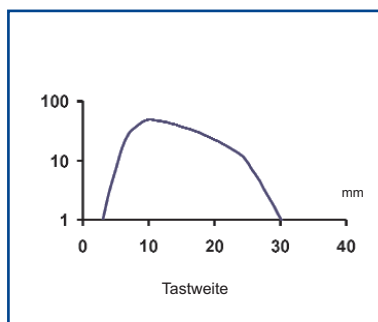
Reflextaster fokussiert - 30 mm
Erfassungsbereich



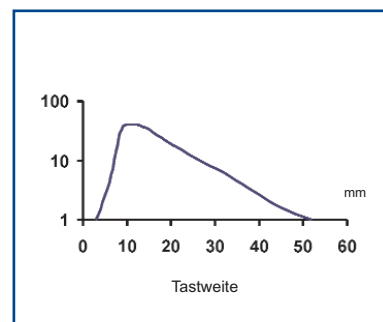
Reflextaster fokussiert - 50 mm
Erfassungsbereich



Reflextaster fokussiert - 20 mm
Funktionsreserve



Reflextaster fokussiert - 30 mm
Funktionsreserve



Reflextaster fokussiert - 50 mm
Funktionsreserve

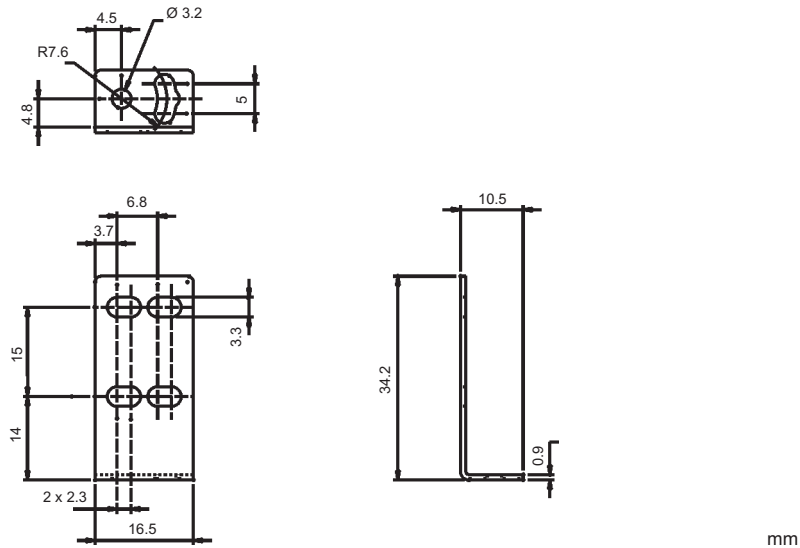
AUSWAHLTABELLE UND BESTELLINFORMATIONEN

MODELL	FUNKTION	AUSGANG	BESTELL-NR.
SM-PR-2-G00-XG	Sender	-	95B000160
SM-PR-2-F00-PP	Empfänger	PNP	95B000120
SM-PR-2-F00-NN	Empfänger	NPN	95B000130
SM-PR-2-A00-PP	Reflexlichtschranke	PNP	95B000060
SM-PR-2-A00-NN	Reflexlichtschranke	NPN	95B000070
SM-PR-2-B00-PP	Reflexlichtschranke polarisiert	PNP	95B000080
SM-PR-2-B00-NN	Reflexlichtschranke polarisiert	NPN	95B000090
SM-PR-2-D00-PP	Reflex-taster fokussiert 15 mm	PNP	95B000020
SM-PR-2-D00-NN	Reflex-taster fokussiert 15 mm	NPN	95B000030
SM-PR-2-D10-PP	Reflex-taster fokussiert 20 mm	PNP	95B000140
SM-PR-2-D10-NN	Reflex-taster fokussiert 20 mm	NPN	95B000150
SM-PR-2-D20-PP	Reflex-taster fokussiert 30 mm	PNP	95B000040
SM-PR-2-D20-NN	Reflex-taster fokussiert 30 mm	NPN	95B000050
SM-PR-2-D30-PP	Reflex-taster fokussiert 50 mm	PNP	95B000000
SM-PR-2-D30-NN	Reflex-taster fokussiert 50 mm	NPN	95B000010

ZUBEHÖR

ABMESSUNGEN

ST-5049



AUSWAHLTABELLE ZUBEHÖR

MODELL	BESCHREIBUNG	BESTELL-NR.
ST-5049	Befestigungswinkel	95ACC6650

Überreicht durch:

DATASENSOR GmbH

Tegernseer Str. 75, D-83624 Otterfing
 Tel. +49 (0)8024/902770 • Fax +49 (0)8024/9027799
 www.datasensor.de • e-mail info@datasensor.de

Die Produkte der Datasensor SpA werden ständig überarbeitet und verbessert. Aus diesem Grund und bedingt durch den technischen Fortschritt, behalten wir uns das Recht vor, Änderungen und Modifikationen ohne vorherige Ankündigung am Produkt einzubringen. Wir schliessen die Haftung für Schäden durch unsachgemässen Gebrauch unserer Produkte aus und garantieren nur die in der Bedienungsanleitung spezifizierten Angaben. Jedem Produkt ist eine Bedienungsanleitung beigelegt.