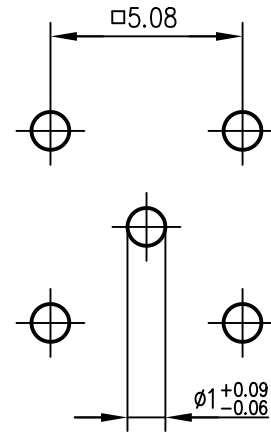


Montagebohrungen  
panel piercings



**Mechanical characteristics**  
interface dimensions acc. to

**Mechanische Eigenschaften**  
Steckgesicht nach IEC 60169-15

**Components**  
centre contact  
outer contact  
press-in terminations  
insulator

**Bauteile**  
Innenkontakt  
Außenkontakt  
Einpreßstifte  
Isolierung


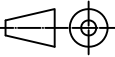
**Materials / Material**  
CuBe2  
CuZn39Pb3  
CuSn8  
PTFE/ POM

**Finish / Oberfläche**  
Ni2Au1.27  
ⓐ NiP-Au  
Ni3SnPb90/10

**Environmental**  
RoHS compliant

**Umgebung**  
RoHS konform

2002/95/EC ⓐ

a	19564	16.01.08	MA	1996	Datum/date	Name/name	Werkstoff/ material
				gez./drawn	16.02.	Beyer	
				gepr./appr.	04.03.96	PU	Oberfläche/ finish
				Norm/stand.			
				Maßstab/scale	Benennung/title		
				5:1	SMA-Jack for PCB SMA-Buchse für LTP		
				untol. Maße/ dim. without tolerances according to	Untert./doc.type	Zeichnungsnr./drawing no.	
				K	J01151A0331		
				Ersatz für/ replaces			
							
						 Maße/dimensions: mm	
						Original: DIN A4	