



### Rohrkabelschuhe, Cu, Ausführung für Massivleiter



- ▶ Für eindrängige Rundleiter z.B. nach DIN EN 60228 Kl. 1
- ▶ Für rundgedrückte Sektorleiter
- ▶ Sicherer und beständiger Anschluss von Massivleitern

#### Eigenschaften

- Optimale Material- und Verpresseigenschaften durch geglühtes Material
- Einfache und sichere Montage durch plane Auflagefläche und präzise Endenbearbeitung

#### Werkstoff

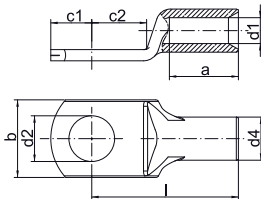
- Kupfer (EN13600)

#### Oberfläche

- Galvanisch verzinkt zum Schutz gegen Korrosion

#### Verarbeitungshinweise

- Werkzeug: siehe Seite 44



Nennquerschnitt mm <sup>2</sup>	Anschl.- bolzen Ø	Art.-Nr.	Abmessung mm								Gewicht/ 100 St, ~ kg	VE/St.
			d1	a	b	d2	d4	c1	c2	l		
6	M5	SR65	3,0	8	9,0	5,3	5	4,75	6,0	17,0	0,213	25
		SR66	3,0	8	10,0	6,4	5	6,50	6,5	19,0	0,220	25
10	M6	SR106	4,0	9	10,0	6,4	6	7,00	6,5	19,0	0,300	25
		SR108	4,0	9	14,0	8,4	6	8,50	9,5	22,0	0,320	25
16	M6	SR166	5,0	12	12,5	6,4	8	6,50	7,0	23,5	0,800	25
		SR168	5,0	12	15,0	8,5	8	9,00	9,0	26,0	0,900	25
25	M6	SR256	6,2	15	14,0	6,5	10	7,50	7,5	30,0	1,560	25
		SR258	6,2	15	16,0	8,5	10	10,00	10,0	32,0	1,700	25
35	M8	SR358	7,0	15	16,0	8,5	10	10,00	10,0	32,0	1,310	25
		SR3510	7,0	15	18,0	10,5	10	12,00	12,0	34,0	1,570	25
50	M6	SR506	8,5	17	17,0	6,5	12	7,50	7,5	32,0	1,850	25
		SR508	8,5	17	17,0	8,4	12	10,00	10,0	34,0	2,000	25
	M10	SR5010	8,5	17	19,0	10,5	12	12,00	12,0	37,0	2,130	25