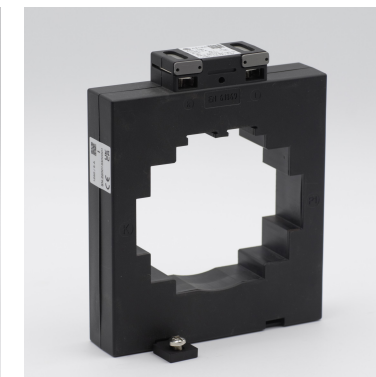
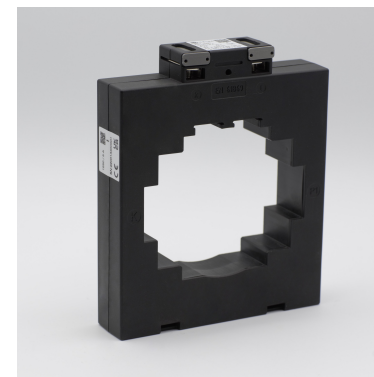
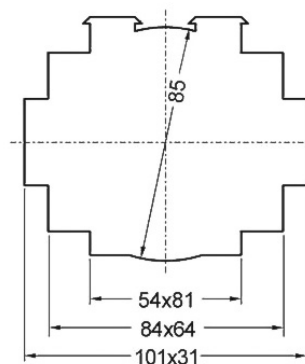
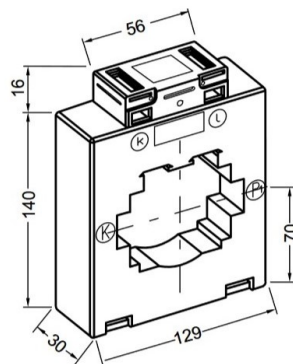




Technische Daten	
Rundleiter	85 mm
Primärschiene	2 x 100 x 10 mm 4 x 80 x 10 mm
Maße (BxHxT)	129 x 156 x 30 mm



### Artikelmerkmale

- Dieser Aufsteckstromwandler kommt meist bei Neuerrichtung von Anlagen zum Einsatz, da der Stromkreis hier unterbrochen werden muss
- Kostengünstigste und gängigste Variante
- Wandler einfach auf den Primärleiter stecken (müssen nicht aufwändig verdrahtet werden)
- Derzeit kompakteste Bauweise auf dem Markt, dadurch wunderbar für den Schaltschrank geeignet
- Weitere Einsatzgebiete sind der Maschinen- und Anlagenbau

### Lieferumfang

- 2 St. Steckfüße
- 4 St. Gewindestifte 55xM5mm für Primärschienenbefestigung
- 2 St. Sekundärklemmenabdeckungen (Grau)
- 2 St. Primärschienenschieber 16

### Zubehör

- Schnappbefestigung für Tragschienen EN 50022-35

## Ausführungen

Sek.-strom A	Kl.	Nennstrom A												
		400	500	600	750	800	1000	1250	1500	1600	2000	2500	3000	4000
1	0.5	-	1.5 VA 70030-3984-0150 2.5 VA 70030-3984-0250 3.75 VA 70030-3984-0375	2.5 VA 70030-3985-0250 5 VA 70030-3985-0500 7.5 VA 70030-3985-0750	1.5 VA 70030-3986-0150 2.5 VA 70030-3986-0250 3.75 VA 70030-3986-0375 5 VA 70030-3986	1.5 VA 70030-3987-0150 2.5 VA 70030-3987-0250 5 VA 70030-3987-0500	1.5 VA 70030-3988-0150 2.5 VA 70030-3988-0250 5 VA 70030-3988-0500 7.5 VA 70030-3988-0750 10 VA 70030-3988	2.5 VA 70030-3989-0250 5 VA 70030-3989-0500 7.5 VA 70030-3989-0750 10 VA 70030-3989-1000	2.5 VA 70030-3990-0250 5 VA 70030-3990-0500 7.5 VA 70030-3990-0750 10 VA 70030-3990-1000	2.5 VA 70030-3991-0250 5 VA 70030-3991-0500 7.5 VA 70030-3991-0750 10 VA 70030-3991-1000	2.5 VA 70030-3992-0250 5 VA 70030-3992-0500 7.5 VA 70030-3992-0750 10 VA 70030-3992-1000 15 VA 70030-3992-1500	5 VA 70030-1463-0500 10 VA 70030-1463-1000 15 VA 70030-1463-1500	5 VA 70030-3992-0500 10 VA 70030-3992-1000 15 VA 70030-3992-1500	-
	1	1.5 VA 70030-4001-0150 2.5 VA 70030-4001-0250 3.75 VA 70030-4001-0375	1.5 VA 70030-4002-0150 2.5 VA 70030-4002-0250 3.75 VA 70030-4002-0375	1.5 VA 70030-4003-0150 2.5 VA 70030-4003-0250 5 VA 70030-4003-0500	2.5 VA 70030-4004-0250 5 VA 70030-4004-0500 7.5 VA 70030-4004-0750	2.5 VA 70030-4005-0250 5 VA 70030-4005-0500 7.5 VA 70030-4005-0750 10 VA 70030-4005	2.5 VA 70030-4006-0250 5 VA 70030-4006-0500 7.5 VA 70030-4006-0750 10 VA 70030-4006	2.5 VA 70030-4007-0250 5 VA 70030-4007-0500 7.5 VA 70030-4007-0750 10 VA 70030-4007	2.5 VA 70030-4008-0250 5 VA 70030-4008-0500 7.5 VA 70030-4008-0750 10 VA 70030-4008	2.5 VA 70030-4009-0250 5 VA 70030-4009-0500 7.5 VA 70030-4009-0750 10 VA 70030-4009-1000	2.5 VA 70030-1208-0250 5 VA 70030-1208-0500 7.5 VA 70030-1208-0750 10 VA 70030-1208-1000 15 VA 70030-1208	2.5 VA 70030-1211-0250 5 VA 70030-1211-0500 7.5 VA 70030-1211-0750 10 VA 70030-1211-1000 15 VA 70030-1211	5 VA 70030-4010-0500 10 VA 70030-4010-1000 15 VA 70030-4010-1500	-
5	0.5	-	1.5 VA 70030-3993-0150 2.5 VA 70030-3993-0250	1.5 VA 70030-3994-0150 2.5 VA 70030-3994-0250 3.75 VA 70030-3994-0375	1.5 VA 70030-3995-0150 2.5 VA 70030-3995-0250 3.75 VA 70030-3995-0375 5 VA 70030-3995	1.5 VA 70030-1484-0150 2.5 VA 70030-1484-0250 5 VA 70030-1484-0500 7.5 VA 70030-1484	1.5 VA 70030-3996-0150 2.5 VA 70030-3996-0250 5 VA 70030-3996-0500 7.5 VA 70030-3996-0750	2.5 VA 70030-3997-0250 5 VA 70030-3997-0500 7.5 VA 70030-3997-0750 10 VA 70030-3997-1000	2.5 VA 70030-3998-0250 5 VA 70030-3998-0500 7.5 VA 70030-3998-0750 10 VA 70030-3998-1000	2.5 VA 70030-3999-0250 5 VA 70030-3999-0500 7.5 VA 70030-3999-0750 10 VA 70030-3999-1000 15 VA 70030-3999	2.5 VA 70030-4000-0250 5 VA 70030-4000-0500 7.5 VA 70030-4000-0750 10 VA 70030-4000-1000 15 VA 70030-4000	2.5 VA 70030-1206-0250 5 VA 70030-1206-0500 7.5 VA 70030-1206-0750 10 VA 70030-1206-1000 15 VA 70030-1206	2.5 VA 70030-1200-0250 5 VA 70030-1200-0500 7.5 VA 70030-1200-0750 10 VA 70030-1200-1000 15 VA 70030-1200	2.5 VA 70030-1201-0250 5 VA 70030-1201-0500 7.5 VA 70030-1201-0750 10 VA 70030-1201-1000 15 VA 70030-1201
	1	1.5 VA 70030-4011-0150 2.5 VA 70030-4011-0250	1.5 VA 70030-4012-0150 2.5 VA 70030-4012-0250 3.75 VA 70030-4012-0375	2.5 VA 70030-4013-0250 5 VA 70030-4013-0500 7.5 VA 70030-4013-0750	2.5 VA 70030-4014-0250 5 VA 70030-4014-0500	2.5 VA 70030-4015-0250 5 VA 70030-4015-0500 7.5 VA 70030-4015-0750 10 VA 70030-4015	2.5 VA 70030-4016-0250 5 VA 70030-4016-0500 7.5 VA 70030-4016-0750 10 VA 70030-4016-1000	2.5 VA 70030-1495-0250 5 VA 70030-1495-0500 7.5 VA 70030-1495-0750 10 VA 70030-1495-1000	2.5 VA 70030-1491-0250 5 VA 70030-1491-0500 7.5 VA 70030-1491-0750 10 VA 70030-1491-1000	2.5 VA 70030-1203-0250 5 VA 70030-1203-0500 7.5 VA 70030-1203-0750 10 VA 70030-1203-1000 15 VA 70030-1203	2.5 VA 70030-1459-0250 5 VA 70030-1459-0500 7.5 VA 70030-1459-0750 10 VA 70030-1459-1000 15 VA 70030-1459	5 VA 70030-1241-0500 10 VA 70030-1241-1000 15 VA 70030-1241-1500	2.5 VA 70030-4017-0250 5 VA 70030-4017-0500 7.5 VA 70030-4017-0750 10 VA 70030-4017-1000 15 VA 70030-4017	5 VA 70030-1352-0500 10 VA 70030-1352-1000 15 VA 70030-1352-1500 30 VA 70030-1352

### Sonderausführungen auf Anfrage:

- beliebige primäre und sekundäre Nennströme
- Betriebsspannung Reihe 1 (1,2kV)
- Gießharzverguss

### Anwendungsbedingungen

Sekundärstrom	5A oder 1A
Nennfrequenz	50 - 60 Hz
max. zulässige Betriebsspannung	720 V
Prüfspannung	3 kV / 1 min
Thermischer Nenndauerstrom	$I_{cth} = 1,2 \times I_{pr}$
Thermischer Bemessungs-Kurzzeitstrom	$I_{th} = 60 \times I_{pr}$
Bemessungs-Stoßstrom	$I_{dyn} = 2,5 \times I_{th}$
Überstromziffer (FS)	$n < 5$
Isolationsklasse	E / F / H
Normative Standards	IEC 61869 Teil 1 + 2 / DIN EN 42600
Gehäuse	Gehäuse aus selbstverlöschendem PA66 V0 nach UL 94

### Umgebungsbedingungen

Einbauort	Verwendung im Innenbereich
Umgebungstemperatur (Betrieb)	-40°C ... +60°C
Umgebungstemperature (Lagerung / Transport)	-40°C ... +60°C
Höhe	bis 1000 m