

## ESD SPEZIALWERKZEUGE, MATTEN UND ZUBEHÖR



### 9-342 Kontaktarmband mit Spiralkabel und Krokodilklemme

verstellbares elastisches Handgelenkband mit eingewebten versilberten Kunststoff-Fasern, allergiefrei, mit 3 mm Druckknopf, hochelastisches 2400 mm langes Spiralkabel, 2 x 1 MΩ Sicherheitswiderstand, Druckknöpfe 3 mm für Handgelenkband und 10 mm für Erdungskontaktanschluss, zusätzlich isolierte Krokodilklemme für die Erdung per Klemmanschluss (Art-Nr. 9-353).  
(Gewicht: 60 g)



9-342

### 9-342-1 Kontaktarmband

verstellbares elastisches Handgelenkband mit eingewebten versilberten Kunststoff-Fasern, allergiefrei, mit 3 mm Druckknopf. Diese sind nach LGA getestet nach BG1818 (ZH1/267) und erfüllen somit Sicherheitstechnische Anforderungen an Handgelenkerdung nach BGFE.  
(Gewicht: 13 g)



9-342-1

### 9-342-2 Spiralkabel

hochelastisches 2400 mm langes Spiralkabel, 2 x 1 MΩ Sicherheitswiderstand, Druckknöpfe 3 mm für Handgelenkband und 10 mm für Erdungskontaktanschluss. Diese sind nach LGA getestet nach BG1818 (ZH1/267) und erfüllen somit Sicherheitstechnische Anforderungen an Handgelenkerdung nach BGFE.  
(Gewicht: 25 g)



9-342-2

### 9-343 Erdungsleitung

mit 1 MΩ Sicherheitswiderstand, 1500 mm lang, mit 2 Druckknöpfen 10/10 mm, zur Verbindung der Tisch- und Bodenbeläge und zum Anschluß an ein Erdpotential; zusätzlich isolierte Krokodilklemme für Klemmanschluß Nr. 9-353.  
(Gewicht: 40 g)



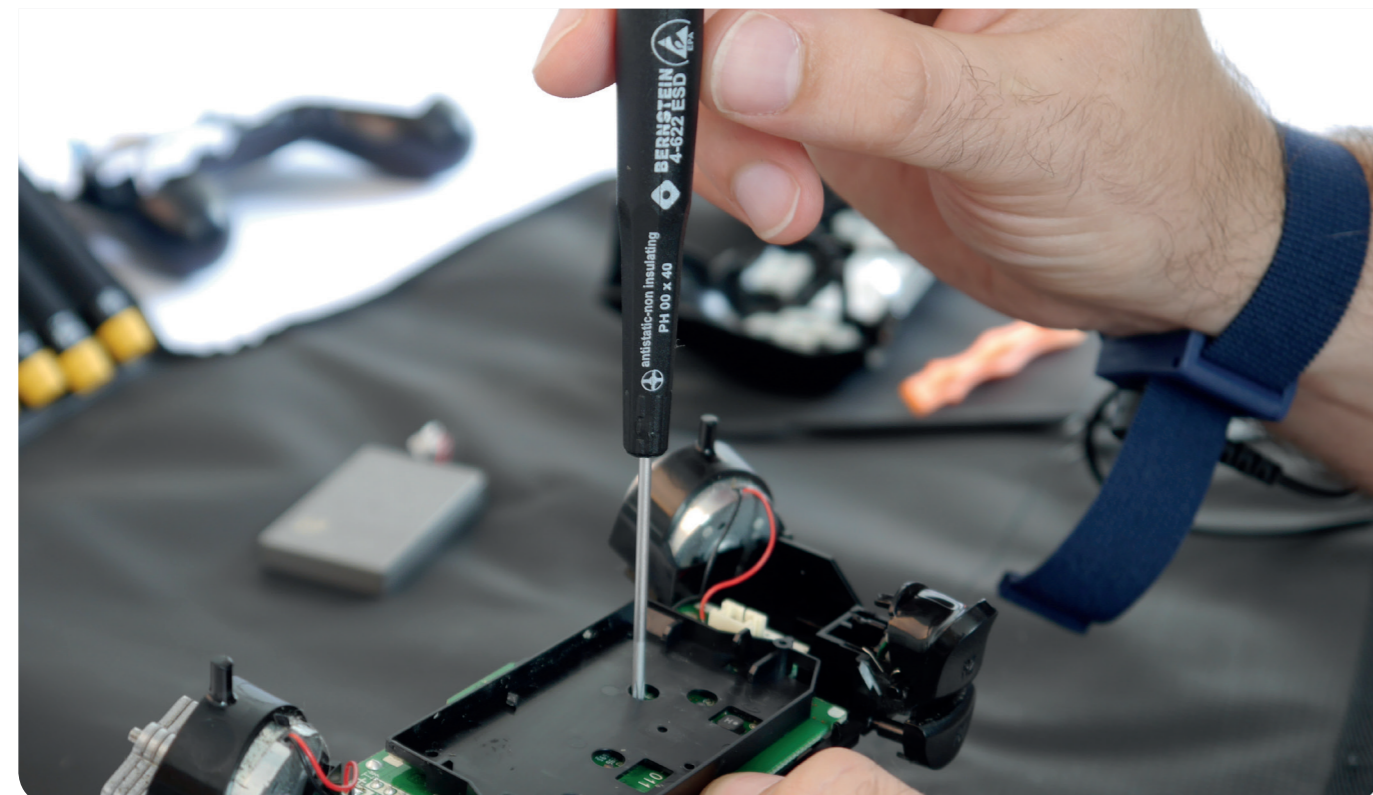
9-343



9-353

### 9-353 Krokodilklemme

isolierte Klemme mit Bananensteckerbuchse und 10 mm Druckknopf  
(Gewicht: 18 g)



### 9-354 5-tlg. ESD-Handling-Set

bestehend aus: faltbare Arbeitsplatzauflage (Nr. 9-354-10), 500 x 400 x 0,5 mm, schwarz, ableitfähig (Oberflächenwiderstand nach DIN IEC 61340-4-1 RS: ca. 10<sup>8</sup> Ohm), mit 2 Druckknöpfen, verstellbares und elastisches Kontaktarmband (Nr. 9-342-1) mit Druckknopf, hochelastisches Spiralkabel (Nr. 9-342-2) mit zwei Druckknöpfen, 2400 mm, Erdungsleitung mit 2 Druckknöpfen, 1500 mm, isolierte Krokodilklemme mit Bananenstecker und Druckknopf  
(Gewicht: 170 g)



9-354

### 9-359 Erdungsleitung mit Gehäuse-Schuko-Blindstecker

Spiralkabel 2400 mm lang, 1 MΩ Sicherheitswiderstand, einseitig Druckknopf 10 mm, andere Seite Gehäuse-Schuko-Blindstecker.  
(Gewicht: 50g)



9-359

### 9-360 ESD-Handling-Set

bestehend aus: lötzinnfeste Arbeitsplatzauflage, Maße 900 x 610 x 1,5 mm, Farbe schwarz, aus homogenem, elektrisch leitfähigem Synthese-Kautschuk, leicht genarbte Oberfläche, (Ableitwiderstand nach DIN IEC 61340-4-1 R<sub>A</sub>: 10<sup>3</sup> - 10<sup>6</sup> Ohm), mit 2 Druckknöpfen 10/10 mm; Kontaktarmband Nr. 9-342-1, Spiralkabel Nr. 9-342-2 und Erdungsleitung Nr. 9-343 einschließlich Krokodilklemme Nr. 9-353.  
(Gewicht: 1160 g)



9-360

### 9-361 ESD-Handling-Set

bestehend aus: lötzinnfeste Arbeitsplatzauflage, Maße 900 x 610 x 2,0 mm, Farbe platingrau, aus elektrostatich ableitfähigem Synthese-Kautschuk, leicht genarbt, mit homogener ableitfähiger, schwarzer Rückseite, (Ableitwiderstand nach DIN IEC 61340-4-1 R<sub>A</sub>: 10<sup>5</sup> - 10<sup>7</sup> Ohm), mit 2 Druckknöpfen 10/10 mm; Kontaktarmband Nr. 9-342-1, 1 Spiralkabel Nr. 9-342-2 und Erdungsleitung Nr. 9-343 einschließlich Krokodilklemme Nr. 9-353.  
(Gewicht: 1300 g)



9-361

### 9-367 ESD-Set

Matte 610 x 450 x 2,0 mm speziell für CPU's (Zentraleinheiten), Drucker, Scanner bestehend aus: Tischmatte mit einem Druckknopf 10 mm für den Erdungsanschluss; Erdungsleitung mit Gehäuse Schuko-Blindstecker Nr.9-59.  
(Gewicht: 930g)

### 9-321-VE10

**ESD SMD-Klappbox nur im 10er Satz erhältlich**  
16 x 12 x 15mm (Innenmaße)



9-321

### 9-322-VE10

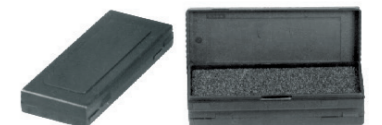
**ESD SMD-Klappbox nur im 10er Satz erhältlich**  
37 x 12 x 15mm (Innenmaße)



9-322

### 9-323-VE10

**ESD SMD-Klappbox nur im 10er Satz erhältlich**  
41 x 37 x 15mm (Innenmaße)



9-323

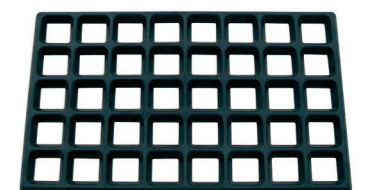
### 9-316-VE5

**ESD Chip Container nur im 10er Satz erhältlich**  
118 x 32 x 14mm (Innenmaße)

### 9-334 Montagegittermatte

Robuste Matte, die verhindert, dass Kleinteile wie z.B. Schrauben verloren gehen, oder andere Teile beschädigen.

Abmessung: 610 x 370 x 20 mm  
Abmessung der Zellen: 50 x 45 mm  
Ableitwiderstand 10<sup>3</sup> - 10<sup>4</sup> Ohm  
Farbe: schwarz  
(Gewicht: 3200 g)



9-334