

IEC Gerätestecker C14 mit Filter, Netzschalter 1- oder 2-polig, für Leiterplattenmontage

Standard- oder Medizinal-Filter



V-Lock

new



C14



70° C

**Beschreibung**

- Einbau in Platten:
Schraubbefestigung auf Leiterplatte von Rückseite
- 3 Funktionen:
Gerätestecker Schutzklasse I, Netzschalter 1- oder 2-polig, Netzfilter in standard und medizinal Ausführung
- Für Leiterplatten-Montage

Zulassungen

- VDE Ausweisnummer: 40001522
- UL Ausweisnummer: E72928

Merkmale

- Äusserst kompakte Bauweise
- Die einzelnen Modul-Komponenten sind bereits verdrahtet
- Netzschalter unbeleuchtet oder beleuchtet
- Mit EMV-Abschirmung
- Speziell für Schalernetzteile geeignet
Ideal für Anwendungen mit hohen transienten Lasten
- Geeignet für den Einsatz in Geräten nach IEC 60950

Weitere Ausführungen auf Anfrage

- Befestigung auf Leiterplatte mit selbstschneidenden Schrauben 3 mm oder mit Einpressmuttern M3
- Andere Wippenbeschriftungen
- Beleuchtet grün
- Medizinalausführung M80
- Kapazität CX1

Referenzen

Alternativ: Version ohne Netzfilter DC21

Alternativ: Standard Version DC21

Weblinks

[pdf-Datenblatt](#), [html-Datenblatt](#), [Allgemeine Produktinformationen](#), [Zulassungen](#), [CE-Konformitätserklärung](#), [RoHS](#), [CHINA-RoHS](#), [Mating Connectors](#), [e-Shop](#), [SCHURTER-Stock-Check](#), [Distributor-Stock-Check](#), [CAD-Zeichnungen](#), [Zubehör](#), [Montageanleitung](#), [Detailanfrage zu Typ](#)

Neu gibt es Varianten passend zum V-Lock-Stecksystem. Die Produkte haben eine vorgesehene Öffnung zum Einrasten des Nockens an der Steckdose. Das V-Lock-System verhindert ein ungewolltes Trennen des Stecksystems.

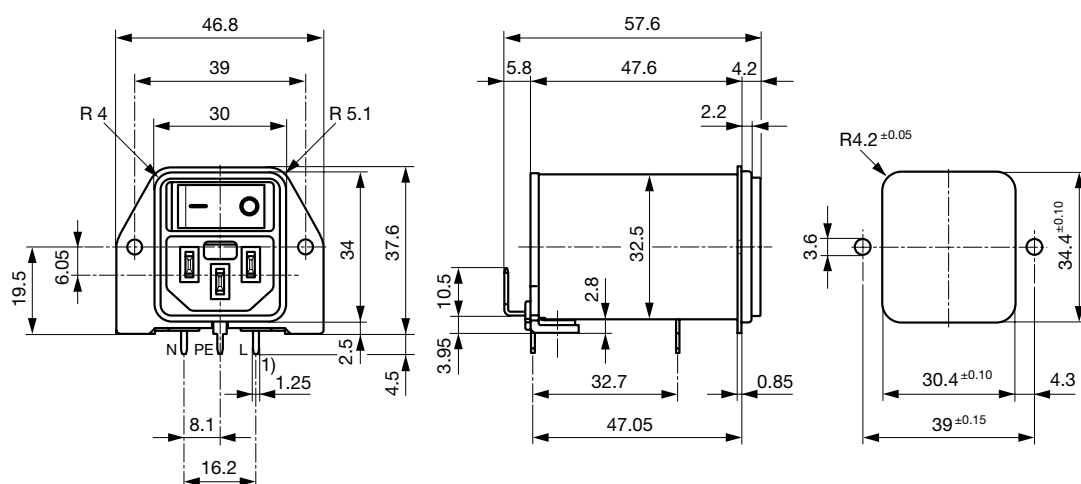
Technische Daten

Nennaten IEC	1 - 10 A @ Tu 40 °C / 250 VAC; 50 Hz
Nennaten UL/CSA	1 - 10 A @ Tu 40 °C / 125 VAC; 60 Hz
Ableitstrom	standard < 0.5 mA (250 V / 60 Hz) medizinal < 5 µA (250 V / 60 Hz)
Spannungsfestigkeit	> 1.7 kVDC zwischen L-N > 2.7 kVDC zwischen L/N-PE Prüfspannung (2 sec)
Zulässige Betriebstemp.	-25 °C bis 85 °C
Klimakategorie	25/085/21 gemäss IEC 60068-1
Schutzgrad	von Frontseite IP 40 nach IEC 60529
Schutzklasse	Geeignet für Geräte der Schutzklasse I nach IEC 61140
Anschluss	Für Leiterplatten-Montage ; Schutzleiteranschluss: Steckanschlüsse 6.3 x 0.8 mm abgewinkelt zu Steckerachse
Plattendicke s	Schraub: max 4 mm Anzugsdrehmoment max 0.5 Nm
Material: Gehäuse	Thermoplast, schwarz, UL 94V-0

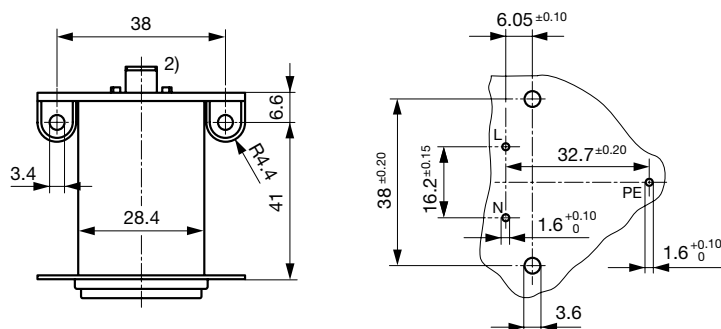
Gerätestecker/-dose	C14 gemäss IEC 60320, UL 498 CSA C22.2 no. 42 (Für kalte Bedingungen) Stiftemperatur 70 °C, 10 A, Schutzklasse I
Netzschalter	Wippen-Schalter 1- / 2-polig, unbeleuchtet oder beleuchtet rot, gemäss IEC 61058-1 Technische Details
Netzfilter	Standard- und Medizinalversion, IEC 60939, IEC 60601-1, UL 1283, UL 544, EN 133 200, CSA C22.2 no. 8 Technische Details
MTBF	> 2'100'000 h nach MIL-HB-217 F

Abmessungen

Schraubmontage



1) alle Anschlüsse



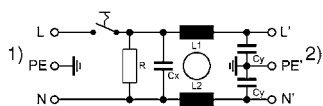
2) PE zusätzlich als Steckverbindung 6.3 x 0.8

Daten der Filterkomponenten

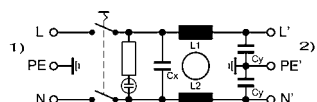
Nennstrom [A]	Filter-Typ	Induktivitäten L [mH]	Kapazität CX [nF]	Kapazität CY [nF]	R [MΩ]
1	Standard Version	2 x 10	100	2.2	1
2	Standard Version	2 x 4	100	2.2	1
4	Standard Version	2 x 1.5	100	2.2	1
6	Standard Version	2 x 0.8	100	2.2	1
10	Standard Version	2 x 0.3	100	2.2	1
1	Medizinal Version (M5)	2 x 10	100	-	1
2	Medizinal Version (M5)	2 x 4	100	-	1
4	Medizinal Version (M5)	2 x 1.5	100	-	1
6	Medizinal Version (M5)	2 x 0.8	100	-	1
10	Medizinal Version (M5)	2 x 0.3	100	-	1

Schaltbilder

Standard Filter 1-polig

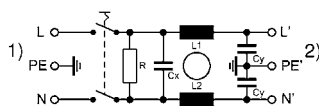


- 1) Netz
2) Last

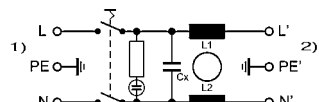
Standardfilter 2-polig
beleuchtet

- 1) Netz
2) Last

Standard Filter 2-polig

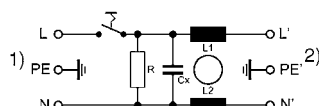


- 1) Netz
2) Last

Medizinalfilter 2-polig
beleuchtet

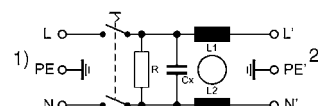
- 1) Netz
2) Last

Medizinal Filter 1-polig (M5)



- 1) Netz
2) Last

Medizinal Filter 2-polig (M5)

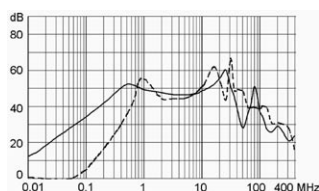


- 1) Netz
2) Last

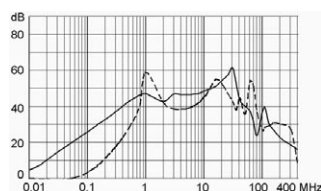
Einfügungsdämpfungen

Standard Version

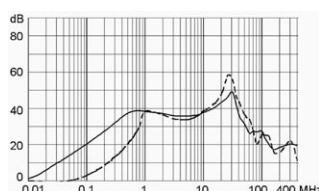
1 A



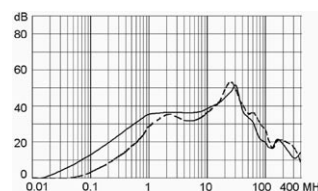
2 A



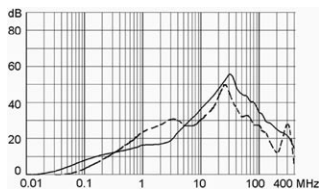
4 A



6 A

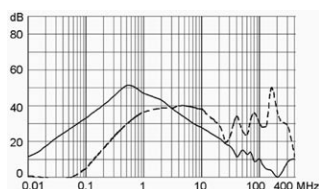


10 A

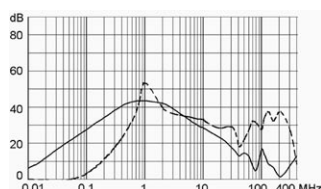


Medizinal Version (M5)

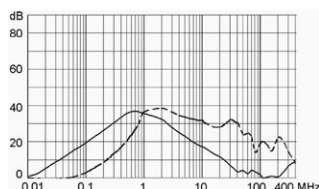
1 A



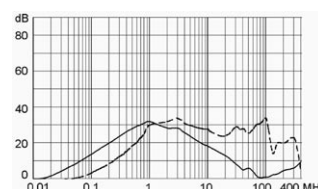
2 A



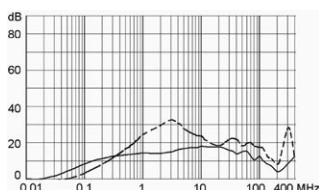
4 A



6 A



10 A



Varianten

Nennstrom [A]	Filter-Typ	Netzschalter	Beleuchtung	Farbe	Bestell-Nummer
1	Standard Version	1-polig		-	DC22.1111.111
2	Standard Version	1-polig		-	DC22.2111.111
4	Standard Version	1-polig		-	DC22.4111.111
6	Standard Version	1-polig		-	DC22.6111.111
10	Standard Version	1-polig		-	DC22.9111.111
1	Standard Version	2-polig		-	DC22.1121.111
2	Standard Version	2-polig		-	DC22.2121.111
4	Standard Version	2-polig		-	DC22.4121.111
6	Standard Version	2-polig		-	DC22.6121.111
10	Standard Version	2-polig		-	DC22.9121.111
1	Standard Version	2-polig	●	rot	DC22.1123.111
2	Standard Version	2-polig	●	rot	DC22.2123.111
4	Standard Version	2-polig	●	rot	DC22.4123.111
6	Standard Version	2-polig	●	rot	DC22.6123.111
10	Standard Version	2-polig	●	rot	DC22.9123.111
1	Medizinal Version (M5)	2-polig		-	DC22.1221.111
2	Medizinal Version (M5)	2-polig		-	DC22.2221.111
4	Medizinal Version (M5)	2-polig		-	DC22.4221.111
6	Medizinal Version (M5)	2-polig		-	DC22.6221.111
10	Medizinal Version (M5)	2-polig		-	DC22.9221.111
1	Medizinal Version (M5)	2-polig	●	rot	DC22.1223.111
2	Medizinal Version (M5)	2-polig	●	rot	DC22.2223.111
4	Medizinal Version (M5)	2-polig	●	rot	DC22.4223.111
6	Medizinal Version (M5)	2-polig	●	rot	DC22.6223.111
10	Medizinal Version (M5)	2-polig	●	rot	DC22.9223.111

Verpackungseinheit 10 ST

Zubehör

Beschreibung



Sicherungsbügel
Auszugssicherung für Kabelstecker

Passende Dosen

Kategorie / Beschreibung

Anschlussleitung Übersicht komplett



Anschlussleitung mit IEC Gerätesteckdose C13, abgewinkelt	0311
Anschlussleitung mit IEC Gerätesteckdose C13, abgewinkelt	3011
Anschlussleitung mit IEC Gerätesteckdose C13, abgewinkelt	3012
Anschlussleitung mit IEC Gerätesteckdose C13, abgewinkelt	3013
Anschlussleitung mit IEC Gerätesteckdose C13	3020

Anschlussleitung weitere Typen zu DC22

...



Geräteeinbausteckdose Übersicht komplett

IEC Geräteeinbausteckdose F, Schraubmontage, frontseitig, Lötanschluss	4787
IEC Geräteeinbausteckdose F, Schnappmontage, frontseitig, Löt- oder Steckanschluss	4788
IEC Geräteeinbausteckdose F oder H, Schraubmontage, frontseitig, Löt-, PCB- oder Steckanschluss	5091
IEC Geräteeinbausteckdose F oder H, Schraubmontage, frontseitig, Löt- oder Steckanschluss	5092

[Geräteeinbausteckdose weitere Typen zu DC22](#)



Gerätesteckdose Übersicht komplett

IEC Gerätesteckdose C15 für Kabelmontage, gerade	0101
IEC Gerätesteckdose C15A für Kabelmontage, gerade	0102
IEC Gerätesteckdose C15A für Kabelmontage, gerade	0102-G
IEC Gerätesteckdose C15A für Kabelmontage, abgewinkelt	0112
IEC Gerätesteckdose C13 für Kabelmontage, abgewinkelt	4012

[Gerätesteckdose weitere Typen zu DC22](#)

...