

Pomelli a croce • DIN 6335 Alluminio
24630.0063



Descrizione prodotto

Queste impugnature sono fabbricate in accordo con la DIN 6335.

Materiale

Impugnatura

- Alluminio (AL), sabbiato

Disegno

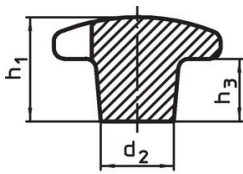


fig. 1

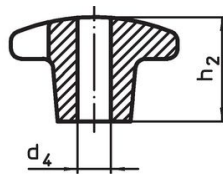


fig. 2

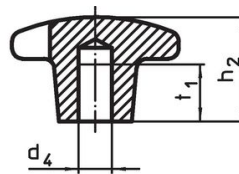


fig. 3

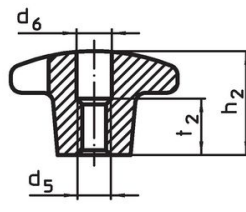
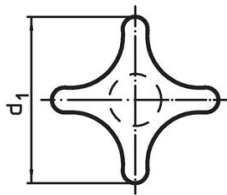


fig. 4

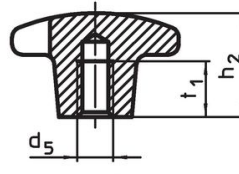

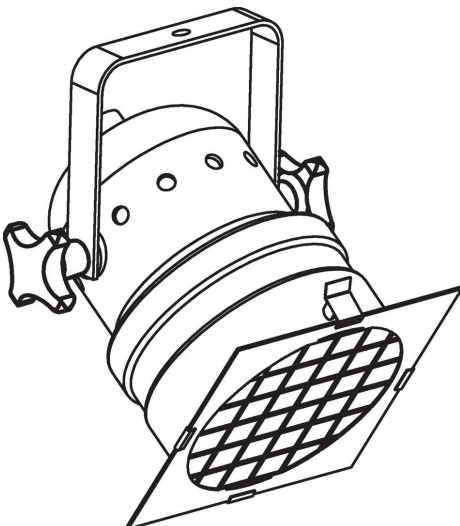


fig. 5

Caratteristiche

d ₁	d ₂	Dimensioni		h ₁	h ₃	 [g]	Codice
		[mm]					
Non lavorato, forma A – Fig. 1, sabbiati							
63	20			42	25	95	24630.0063

Esempio di applicazione



Conformità

Conforme alla normativa RoHS

Contiene piombo - conforme alle eccezioni 6a / 6b / 6c.

Contiene sostanze SVHC >0,1% p/p

Contiene piombo - elenco SVHC [REACH] aggiornato al 14.06.2023.

Contiene sostanze della Proposition 65



L'esposizione al piombo può causare cancro e danni riproduttivi
<https://www.P65Warnings.ca.gov/>

Privo di minerali di conflitto

Questo prodotto non contiene sostanze designate come "minerali da conflitto" come tantalio, stagno, oro o tungsteno della Repubblica Democratica del Congo o dei paesi limitrofi.