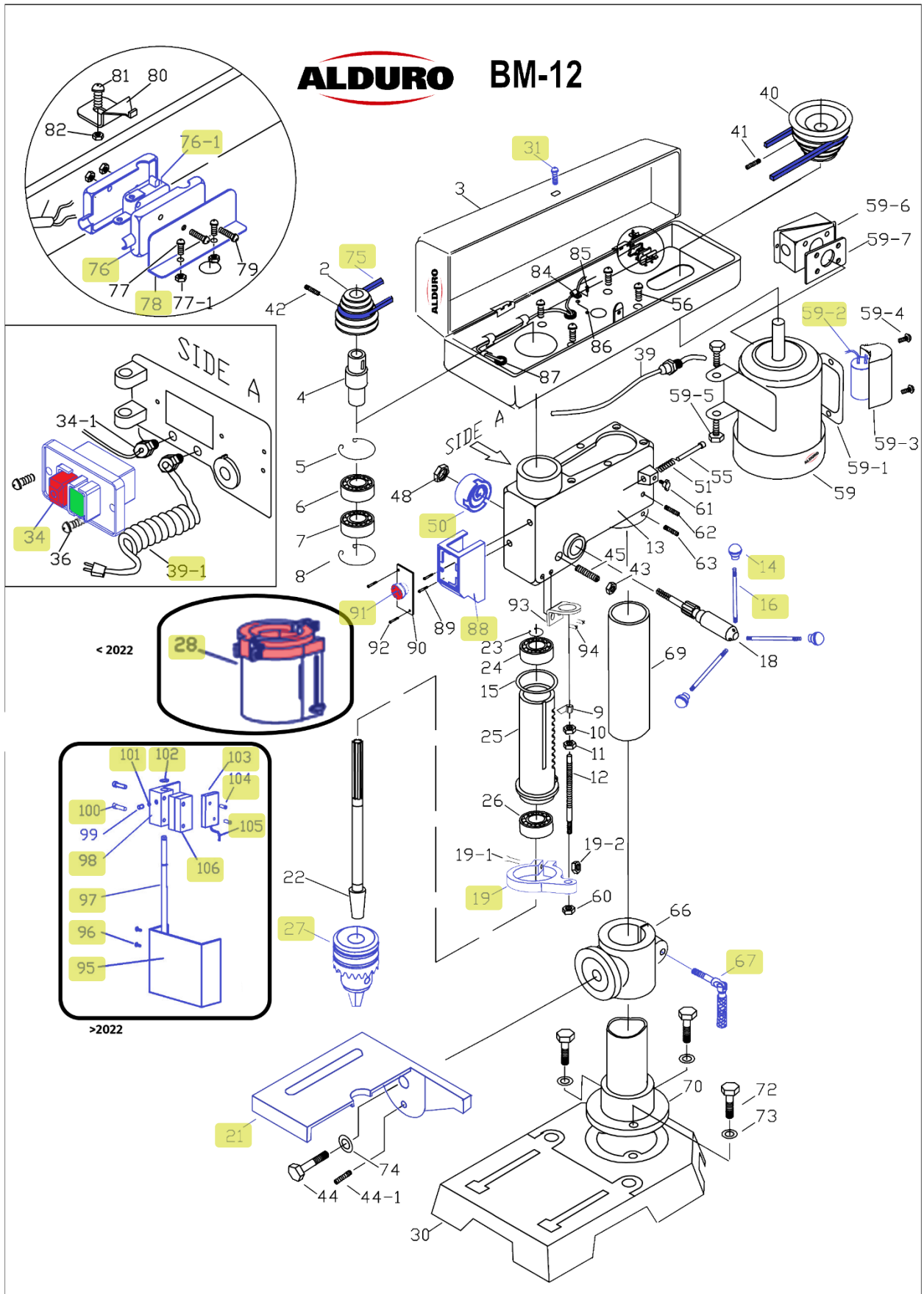


Tischbohrmaschine BM-12 Perceuse d'établi BM-12

Artikel | Article 659446





Pos	Stk pcs	Beschreibung	Description	Spezifikation Spécification	Artikel Article
2	1	Spindelpoulie	Poulie broche		*
3	1	Deckel	Couvercle		*
4	1	Poulienhülse	Poulie cosse		*
5	1	Sicherungsring	Circlip		*
6	1	Kugellager	Roulement	6203-2Z	*
7	1	Kugellager	Roulement	6203-2Z	*
8	1	Sicherungsring	Circlip		*
9	1	Anschlagzeiger	Butée complète		*
10	1	Mutter	Ecrou	M10	*
11	1	Mutter	Ecrou	M10	*
12	1	Gewindestange	Broche		*
13	1	Kopfgehäuse	Tête		*
14	3	Griff	Poignée		214800
15	1	Gummiring	Joint caoutchouc		*
16	3	Griffstange	Moyeu		383518
18	1	Vorschubwelle	Moyeu avancement		*
19	1	Sichtschutzhalter	Manche	Set.1	214206
19-1	1	Schraube	Vis	M5x20mm	*
19-2	1	Mutter	Ecrou	M5	*
21	1	Tisch	Table		383530
22	1	Spindel	Arbre		*
23	1	Sicherungsringe für Welle	Circlip	11x1	*
24	1	Kugellager	Roulement	6201-2Z	*
25	1	Spindelhülse	Fourreau		*
26	1	Kugellager	Roulement	6201-2Z	*
27	1	Schnellspannbohrfutter	Mandrin	B16 0-13mm	659264
28	1	Späneschutz	Protection	>Jg.2022 Set.1	214206
30	1	Maschinensockel	Base		*
31	1	Griff Deckel	Vis Couvercle	M6	214813
34	1	Schalter Ein/Aus	Interrupteur On/Off	KJD-12	659647
34-1	1	Kabeldurchführung	Câble	M16	*
36	2	Schraube	Vis	M4x10	*
39	1	Kabel	Câble		*
39-1	1	Netzkabel	Câble	230V	383488
40	1	Motorpoulie	Poulie de moteur		*
41	1	Gewindestifte	Vis	M6x10	*
42	1	Gewindestifte	Vis	M6x10	*
43	1	Mutter M8	Ecrou	M8	*
44	1	Schraube	Vis	M12x30	*
44-1	1	Gewindestifte	Vis	M6x10	*
45	1	Gewindestifte	Vis	M8x20	*
48	1	Mutter	Ecrou	M10	*
50	1	Rückzugfeder	Ressort de rappel		660029
51	1	Feder	Ressort		*
55	1	Stift	Goupille	8mm	*

Pos	Stk pcs	Beschreibung	Description	Spezifikation Spécification	Artikel Article
56	4	Schraube	Vis	M5x10	*
59	1	Motor	Moteur	Wellen Ø 14mm	*
59-1	1	Dichtung	Joint		*
59-2	1	Kondensator	Condensateur	8µF 450V SMRW 450-80	215204
59-3	1	Abdeckung	Couvercle		*
59-4	2	Schraube	Vis	M4x6	*
59-5	1	Schraube	Vis	M6x16	*
59-6	1	Anschlussbox	Couvercle box électronique Carter		*
60	1	Mutter	Ecrou	M6	*
61	1	Griffschraube	Vis	M8x16	*
62	1	Gewindestifte	Vis	M6x10	*
63	1	Gewindestifte	Vis	M6x10	*
66	1	Flansch	Flasque		*
67	1	Spannhebel Gewinde	Levier	M10	214801
69	1	Säule	Colonne		*
70	1	Säulenflansch	Flasque de colonne		*
72	3	Schraube	Vis	M8x20	*
73	3	U-Scheibe	Rondelle	8.4mm	*
74	1	U-Scheibe	Rondelle	12.3mm	*
75	1	Keilriemen	Courroie	K-26,5	729522
76	1	Schaltergehäuse	Boîte à bornes	Set.2	741211
76-1	1	Endschalter	Interrupteur fin de course	HY50 Set.2	741211
77	2	Schraube	Vis	M4x10	*
77-1		Mutter	Ecrou	M4	*
78	1	Winkel	Plateau angulaire	Set.2	741211
79	2	Schraube	Vis	M3x20	*
80	1	Winkel	Plateau angulaire		*
81	1	Schraube	Vis	M6x10	*
82	1	Mutter	Ecrou	M6	*
84	1	Halter	Serrage		*
85	1	Kabel	Câble		*
86	1	Gummischeibe	Rondelle caoutchouc		*
87	1	Gummitülle	Tétine caoutchouc		*
88	1	Gehäuse	Carter		214814
89	2	Schraube	Vis	M5x10	*
90	1	Abdeckung	Couvercle		*
91	1	Schalter Not/Aus	Interrupteur arrêt d'urgence		658854
92	2	Blechschraube	Vis	2.9x13mm	*
93	1	Tiefenanschlagstütze	Support de butée de profondeur		*
94	2	Schraube	Vis		*
95	1	Plexiglasschutz neu	Protection en plexiglas	new 06.2022	2000058
96	2	Schraube	Vis	Set.3	2000047
97	1	Montageschiene	Rail de montage	Set.3	2000047
98	1	Endschalter-Baugruppe	Ens. inter fin de course	Set.3	2000047
99	1	Schraube	Vis	Set.3	2000047

Pos	Stk pcs	Beschreibung	Description	Spezifikation Spécification	Artikel Article
100	2	Schraube	Vis	Set.3	2000047
101	1	Stahlkugel	Boucle en acier	Set.3	2000047
102	2	Schnapperring	Bague de raccord	Set.3	2000047
103	1	Endschalter und Gehäuse	Interrupteur	Set.3	2000047
104	2	Schraube	Vis	Set.3	2000047
105	1	Kabel	Câble	Set.3	2000047
106	1	Zwischenplatte	Plaque intermédiaire	Set.3	2000047
Set.1	1	Spähneschutz alt	Protection vieux	Pos. 19;28	214206
Set.2	1	Deckelschalter	Interrupteur fin de course	Pos. 76;76-1;78	741211
Set.3	1	Endschalter-Baugruppe	Ensemble de fin de course	Pos. 96,97,98,99,100,101,102,103,104,105,106	2000047

* auf Anfrage / sur demande

Technische Änderungen, die dem Fortschritt oder der Sicherheit dienen, sind jederzeit vorbehalten.
Sous réserve de modifications servant au progrès technique et à la sécurité.