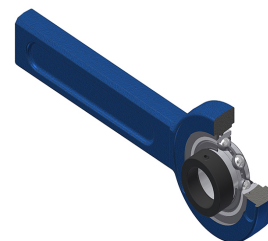


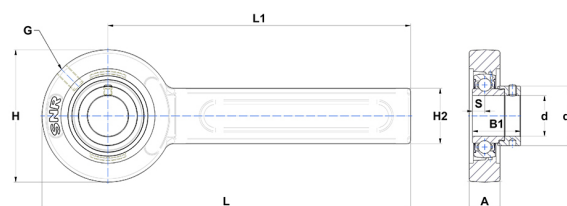
Technisches Datenblatt PDF ESSP203N



Gehäuselagereinheiten

Grauguss-Gehäuse, Spannlager mit Exzentrerspannring Einfache Lippendichtung, für Anwendungen bei niedrigen Temperaturen

Technische Eigenschaften	
A	21 mm
B	19,10 mm
A5	12,60 mm
B1	28,60 mm
d	17 mm
d1	27,20 mm
G	R1/8"
H	78 mm
H2	41 mm
H	78 mm
L	264 mm
L1	225 mm
s1	23,05 mm
S	6,50 mm
SW	3 mm
Z	13,50 mm



Produktleistung	
C	9,55 kN
C0	4,78 kN
T min.	-20 °C
T max.	100 °C

Andere Merkmale	
Gewicht	1,63 kg
Empfohlenes Anzugsmoment für Befestigungsschraube	5,50 Nm
Bezeichnung des Gehäuses	SP203205/40N
Bezeichnung des Lagers	ES203G2