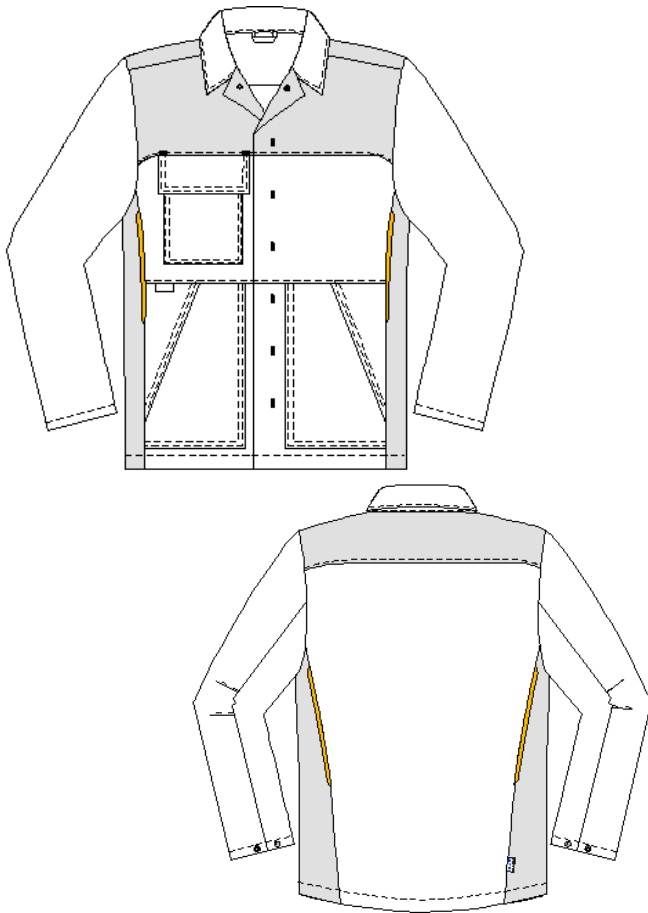


uvex textreme heavy welding Schwerer Schweißerschutz



Jacke	uvex heavy welding
Modell:	4950
Farbe:	kornblau / grau
Material:	permanent schwer entflammbar ausgerüstet, 98 % Baumwolle, 2 % Carbon ca. 460 g/m ²
Größe:	40/42 - 64/66, 90/94 - 106/110
Art.-Nr.:	16846
VE:	1 Stk.

PSA-Kategorie III

EN ISO 11611:2015



Klasse 2 - A1+A2

EN ISO 11612:2015



A1+A2, B1, C2, E3, F1

EN 1149-5:2018



Produktbeschreibung:

Robuste Jacke für optimalen Schutz bei riskanten Schweißarbeiten.

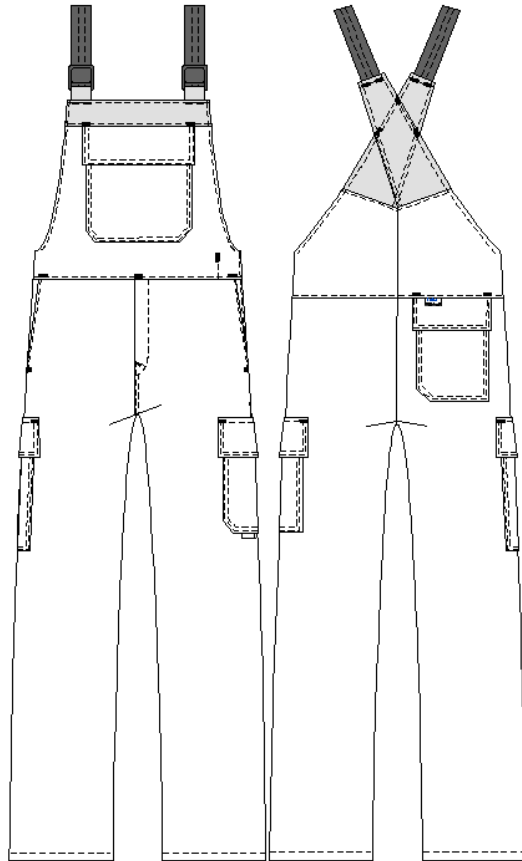
- 1 Brusttasche mit Druckverschluss
- 1 Napoleontasche mit Klettverschluss
- 2 Seitentaschen mit verdecktem Druckknopfverschluss
- Verstellbarer Ärmelsaum mit Druckknopfverschluss

Hinweis: Diese Schutzbekleidung muss immer als Anzug in Kombination Jacke mit Latzhose / Bundhose sowie geschlossen getragen werden!

Die Konformitätserklärung zum Produkt ist abrufbar unter: www.uvex-safety.com/ce

Benutzerinformation beachten!

uvex textreme heavy welding Schwerer Schweißerschutz



Latzhose	uvex heavy welding
Modell:	3494
Farbe:	kornblau / grau
Material:	permanent schwer entflammbar ausgerüstet, 98 % Baumwolle, 2 % Carbon ca. 460 g/m ²
Größe:	40/42 - 64/66, 90/94 - 106/110
Art.-Nr.:	16849
VE:	1 Stk.

PSA-Kategorie III

EN ISO 11611:2015



Klasse 2 - A1+A2

EN ISO 11612:2015



A1+A2,B1,C2,E3,F1

EN 1149-5:2018



Produktbeschreibung:

Robuste Latzhose für optimalen Schutz bei riskanten Schweißarbeiten.

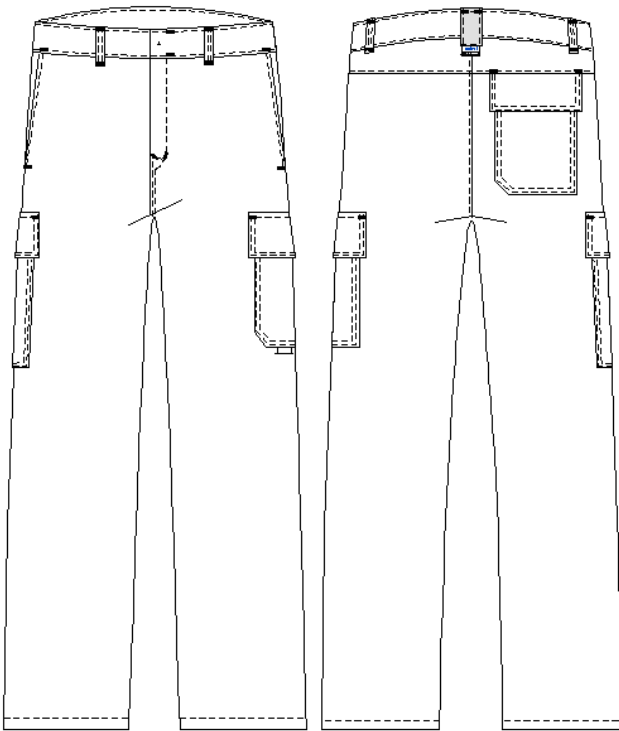
- Elastische Träger
- 1 Latztasche mit Druckknopfverschluss
- 1 Gesäßtasche mit Druckknopfverschluss
- 1 Zollstocktasche mit Druckknopfverschluss
- 1 Beintasche mit Druckknopfverschluss

Hinweis: Diese Schutzbekleidung muss immer als Anzug in Kombination Jacke mit Latzhose / Bundhose sowie geschlossen getragen werden!

Die Konformitätserklärung zum Produkt ist abrufbar unter: www.uvex-safety.com/ce

Benutzerinformation beachten!

uvex textreme heavy welding Schwerer Schweißerschutz



Bundhose uvex heavy welding

Modell:	3263
Farbe:	kornblau / grau
Material:	permanent schwer entflammbar ausgerüstet, 98% Baumwolle, 2% Carbon ca. 460g/m ²
Größe:	42 - 64, 94 - 110
Art.-Nr.:	16850
VE:	1 Stk.

PSA-Kategorie III

EN ISO 11611:2015



Klasse 2 - A1+A2

EN ISO 11612:2015



A1+A2,B1,C2,E3,F1

EN 1149-5:2018



Produktbeschreibung:

Robuste Bundhose für optimalen Schutz bei riskanten Schweißarbeiten.

- 1 Gesäßtasche mit Druckknopfverschluss
- 1 Zollstocktasche mit Druckknopfverschluss
- 1 Beintasche mit Druckknopfverschluss

Hinweis: Diese Schutzbekleidung muss immer als Anzug in Kombination Jacke mit Latzhose / Bundhose sowie geschlossen getragen werden!

Die Konformitätserklärung zum Produkt ist abrufbar unter: www.uvex-safety.com/ce

Benutzerinformation beachten!

**uvex textreme heavy welding
Schwerer Schweißerschutz**

Modell: 3494
Art.-Nr.: 16849



Modell: 4950
Art.-Nr.: 16846



Modell: 3263
Art.-Nr.: 16850

Hinweis:

Diese Schutzbekleidung muss immer als Anzug in Kombination Jacke mit Latzhose / Bundhose sowie geschlossen getragen werden.

Benutzerinformation beachten!