



Allgemeine Angaben

Befehlsgeräte-Reihe RAFIX 22 QR

- Für den Einbaudurchmesser von 22,3 mm nach IEC 60947-5-1
- Max. 250V/10A
- Strahlwasserschutz IP65
- 2 Bundformen
- Die Schaltelemente (Silber oder Goldkontakte) werden mit einer Kupplung auf die Betätiger aufgerastet
- Schraub-, Käfigzugfeder-, Steck- oder RJ12-Anschluss, ASI-Bus
- Max. 3 Ö + 3 S
- Schaltelemente für Anschluss an ASI-Bus

Die angegebenen Daten gelten nur, wenn Betätigungselemente/Leuchtvorsätze mit Schaltelementen und Lampenfassungen innerhalb eines Produktprogrammes kombiniert werden.

Inhalt

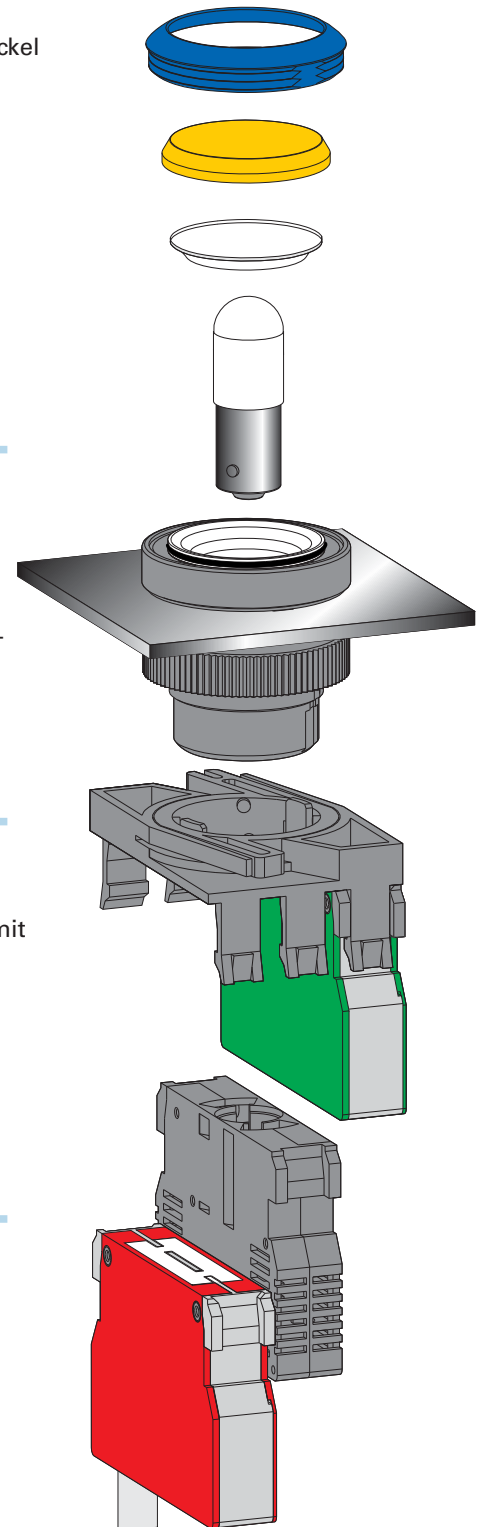
RAFIX 22 QR - Drucktaster	2 - 106
RAFIX 22 QR - Drucktaster, flache Blende, Bund rund	2 - 108
RAFIX 22 QR - Drucktaster, vorstehende Blende, Bund rund	2 - 109
RAFIX 22 QR - Drucktaster, vorstehender Frontring, Bund rund	2 - 110
RAFIX 22 QR - Drucktaster mit Schutzkappe, flache Blende, Bund rund NEU	2 - 111
RAFIX 22 QR - Drucktaster, flache Blende, Bund quadratisch	2 - 112
RAFIX 22 QR - Drucktaster, vorstehende Blende, Bund quadratisch	2 - 113
RAFIX 22 QR - Drucktaster, vorstehender Frontring, Bund quadratisch	2 - 114
RAFIX 22 QR - Drucktaster mit Schutzkappe, flache Blende, Bund quadratisch NEU	2 - 115
RAFIX 22 QR - Wahlschalter	2 - 116
RAFIX 22 QR - Wahlschalter, Bund rund, Drehgriff kurz	2 - 118
RAFIX 22 QR - Wahlschalter, Bund rund, Drehgriff lang	2 - 119
RAFIX 22 QR - Wahlschalter, Bund quadratisch, Drehgriff kurz	2 - 120
RAFIX 22 QR - Wahlschalter, Bund quadratisch, Drehgriff lang	2 - 121
RAFIX 22 QR - Schlüsselschalter	2 - 122
RAFIX 22 QR - Schlüsselschalter, Bund rund	2 - 123
RAFIX 22 QR - Schlüsselschalter, Bund quadratisch	2 - 124
RAFIX 22 QR - Pilzdrucktaster	2 - 126
RAFIX 22 QR - Pilzdrucktaster 40 mm, Bund rund	2 - 127
RAFIX 22 QR - Pilzdrucktaster 40 mm, beleuchtbar, Bund rund	2 - 127
RAFIX 22 QR - Pilzdrucktaster 60 mm, Bund rund	2 - 128
RAFIX 22 QR - Pilzdrucktaster 40 mm, Bund quadratisch	2 - 128
RAFIX 22 QR - Pilzdrucktaster 40 mm, beleuchtbar, Bund quadratisch	2 - 128
Befehlsgeräte	2 - 101

RAFIX 22 QR - Not-Aus-Taster, überlistungssicher nach DIN EN ISO 13850	2 - 130
RAFIX 22 QR - Not-Aus-Taster	2 - 131
RAFIX 22 QR - Not-Aus-Taster, mit Anzeige	2 - 132
RAFIX 22 QR - Not-Aus-Taster, mit Schloss	2 - 132
RAFIX 22 QR - Not-Aus-Taster, beleuchtbar	2 - 133
RAFIX 22 QR - Not-Aus-Taster, Entsperrung durch Ziehen	2 - 133
RAFIX 22 QR - Kippschalter	2 - 134
RAFIX 22 QR - Kippschalter, Bund rund	2 - 135
RAFIX 22 QR - Kippschalter, Bund quadratisch	2 - 135
RAFIX 22 QR - Doppeldrucktaster	2 - 136
RAFIX 22 QR - Doppeldrucktaster, Bund oval	2 - 137
RAFIX 22 QR - Doppeldrucktaster, Bund rechteckig	2 - 137
RAFIX 22 QR - Potentiometer-Antrieb	2 - 138
RAFIX 22 QR - Potentiometer-Antrieb, Bund rund	2 - 139
RAFIX 22 QR - Potentiometer-Antrieb, Bund quadratisch	2 - 139
RAFIX 22 QR - Akustischer Signalgeber	2 - 140
RAFIX 22 QR - Akustischer Signalgeber, Bund rund	2 - 141
RAFIX 22 QR - Akustischer Signalgeber, Bund quadratisch	2 - 141
RAFIX 22 QR - Leuchtvorsatz	2 - 142
RAFIX 22 QR - Leuchtvorsatz, Bund rund, flach, beschriftbar	2 - 143
RAFIX 22 QR - Leuchtvorsatz, Bund rund, hoch NEU	2 - 143
RAFIX 22 QR - Leuchtvorsatz, Bund quadratisch, flach, beschriftbar	2 - 144
RAFIX 22 QR - Leuchtvorsatz, Bund quadratisch, hoch NEU	2 - 144
RAFIX 22 QR - Schaltelemente mit Silberkontakten	2 - 146
RAFIX 22 QR - Schaltelement Silberkontakte	2 - 148
RAFIX 22 QR - Schaltelement-Kombination, mit Kupplung, Silberkontakte	2 - 149
RAFIX 22 QR - Schaltelemente mit Goldkontakten	2 - 150
RAFIX 22 QR - Schaltelement Goldkontakte	2 - 152
RAFIX 22 QR - Schaltelement-Kombination, mit Kupplung, Goldkontakte	2 - 153
RAFIX 22 QR - Schaltelemente mit Goldkontakten, RJ 12 Anschluss, integrierte LED	2 - 154
RAFIX 22 QR - Schaltelement mit Goldkontakten, RJ 12 Anschluss, integrierte LED	2 - 155
RAFIX 22 QR - Schaltelemente AS-Interface, Standard	2 - 156
RAFIX 22 QR - Schaltelement AS-I, Standard	2 - 157
RAFIX 22 QR - Schaltelemente AS-Interface, Not-Aus, Safety at Work	2 - 158
RAFIX 22 QR - Schaltelement AS-I, Not-Aus, Safety at Work	2 - 159
RAFIX 22 QR - Lampenfassungen BA 9s	2 - 160
RAFIX 22 QR - Lampenfassung BA 9s ohne Kupplung	2 - 161
RAFIX 22 QR - Lampenfassung BA 9s, Kombination mit Kupplung	2 - 162
RAFIX 22 QR - LED-Element	2 - 164
RAFIX 22 QR - LED-Element ohne Kupplung	2 - 165
RAFIX 22 QR - CONTACT-Modul für Feldbusse	2 - 166
RAFIX 22 QR - CONTACT-Modul	2 - 167
RAFIX 22 QR - Spezielles Zubehör	2 - 168
Schildträger	2 - 168
Beschriftungsschild zum Einclippen in Schildträger 5.07.620.xxx	2 - 169
Kupplung	2 - 169
Blindstopfen	2 - 170
Schutzklappe für Drucktaster mit flacher Blende	2 - 170
RAFIX - IP65 Isolierstoffgehäuse, Ø 22,3 mm	2 - 171
Schild für Not-Aus, Ø 22,3 mm	2 - 172
Allgemeines Zubehör AS-i - Bus	2 - 173



Farbig unterschiedlich markierte Schaltelemente verhindern Verwechslungen im Lager und beim Anschließen:

- Öffner-Kontakte: rote Seitendeckel
- Schließer-Kontakte: grüne Seitendeckel
- Öffner- und Schließer-Kontakte: ein Seitendeckel rot, einer grün
- Lampenfassung: schwarz
- Silber-Kontakte: Gehäusegrundfarbe schwarz
- Gold-Kontakte: Gehäusegrundfarbe grau
- Die zu einem Kontaktpaar gehörenden Anschlüsse sind auf der Anschlussseite farbig markiert und mit Kontaktkennziffern versehen:
1,2 = Öffner,
3,4 = Schließer



Der Austausch der Leuchtmittel ist bei Drucktastern und Meldeleuchten von vorne möglich. Das erspart Zeit und erhöht die Sicherheit, denn ein Zugang zum Inneren der Maschine des Schaltpultes und zu stromführenden Leitungen ist zum Leuchtmittelwechsel nicht mehr nötig. Nach Abschrauben des Frontrings kann die Blende abgenommen und die Lampe ausgetauscht werden.

Verdrehschutz mit entfernbare Verdrehschutznase. Bei Einbau ohne Verdrehschutznase kann der Gewinding mit Krallen verwendet werden. Die angespritzte Bunddichtung kann nicht verloren gehen und beim Einbau nicht verdreht werden. Sie ermöglicht eine Ein-Personen-Montage: Betätigungselement wird von der angespritzten Dichtung in der Einbauöffnung gehalten und kann dann von hinten festgeschraubt werden.

Lampenfassung und Schaltelemente werden zunächst in die Kupplung eingerastet. Die komplette Einheit wird dann auf das Betätigungselement aufgerastet. Zum Lösen muss der Bajonethhebel gedrückt werden (gleichzeitig Sicherung gegen unbeabsichtigtes Lösen).



Anschlüsse

Je nach Ihrem Einsatzgebiet erhalten Sie die RAFIX 22 QR Schaltelemente mit verschiedenen Anschlusstechniken:

- **Schraubanschluss**

Die Anschlüsse sind geöffnet und die Schrauben unverlierbar in der Klemmstelle befestigt.

- **Steck-/Lötanschluss 6,3 x 0,8 mm**

- **Käfigzugfeder**

Schraubendreher einstecken und damit Klemme öffnen, Kabel einführen, Schraubendreher herausziehen und damit Klemme schließen.

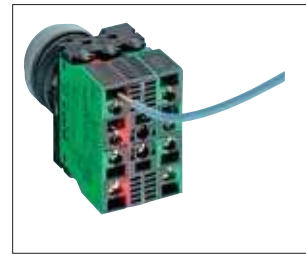
- **RJ 12-Anschluss**

Kabel mit RJ 12-Stecker einstecken.

- **AS-Interface**

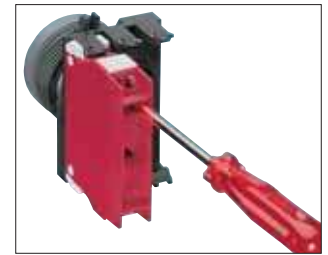
Montage

Schraubanschluss

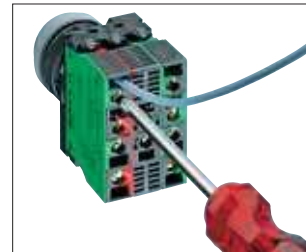


Kabel einführen

Käfigzugfeder



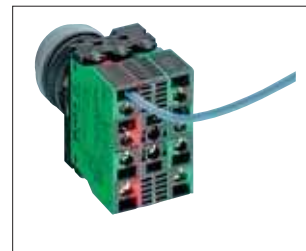
Klemme öffnen



Schraube anziehen



Kabel einführen



Fertig



Schraubendreher herausziehen – fertig

Und das Beste daran:

Sie sparen dreifach:

- Reduzierte Montagezeit durch Einführen der Kabel von hinten: also kein Abknicken der Drähte und seitliches Einführen mehr nötig
- Materialeinsparung: keine Aderendhülse nötig
- Zeiteinsparung durch Wegfall der Aderendhülse-Montage. Verwendung von starren Leitern und Aderendhülse ist dennoch möglich.



Design-Vielfalt für individuelle Panels.

RAFIX 22 QR ist nicht nur besonders flach, sondern auch in vielen unterschiedlichen Ausführungen zu haben. Mit den austauschbaren Frontringen und Blenden haben Sie nahezu unbeschränkte Gestaltungsmöglichkeiten für Ihre Panels.

So können Sie der guten Gestaltung und der sicheren Bedienung Ihrer Geräte gleichermaßen Rechnung tragen.

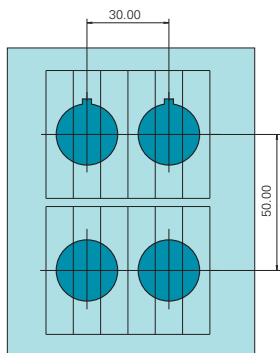
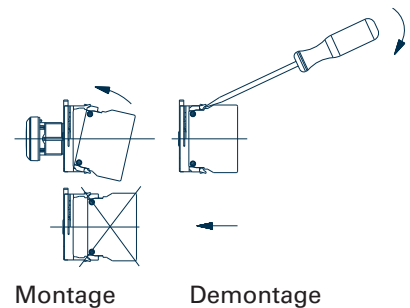
RAFIX 22 QR gibt es sowohl mit rundem als auch mit quadratischem Bund.

Das Befehlsgeräteprogramm RAFIX 22 QR erfüllt alle technischen Voraussetzungen und aktuellen Normen für Befehlsgeräte. Das System ist modular aufgebaut, Betätigungselemente, Schaltelemente und Lampenfassungen können frei kombiniert werden.

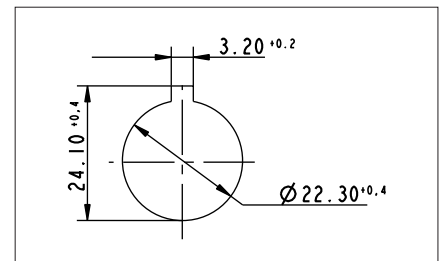


Montage-/Demontage-Reihenfolge bei Schraubanschluss, Käfigzugfeder und Steckanschluss

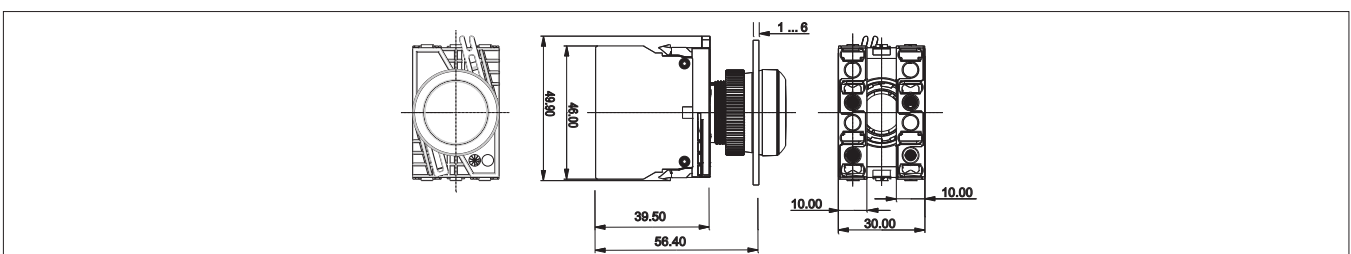
- Befestigung des Betätigungselementes in der Frontplatte mit Gewinding
- Einrasten der Einzelemente (maximal drei Schaltelemente oder zwei Schaltelemente und eine Lampenfassung) in der Kupplung, die Einbaulage ist beliebig.
- Einsetzen der Lampe/LED in die Lampenfassung
- Aufrasten der Kupplung mit Schaltelementen auf das Betätigungselement
- Anschließen der Kabel
- Die Demontage erfolgt in umgekehrter Reihenfolge. Zum Lösen der Kupplung vom Betätigungselement muss der Verriegelungshebel (manuell oder mit einem Schraubendreher) gedrückt werden.



Einbauöffnung nach IEC 60947-5-1
Alle Betätigungselemente sind mit Verdrehnase ausgestattet. Diese kann zum Einbau in Einbaubohrungen mit einem Schraubendreher entfernt werden.
Bei einem Rastermaß von 30 mm horizontal und 50 mm vertikal sitzen die Bünde der quadratischen Betätigungselemente horizontal dicht an dicht. Dieses Rastermaß empfehlen wir auch für die runden Bundformen (IEC 60947-5-1).



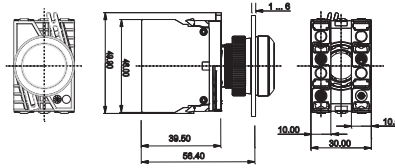
Maßzeichnung



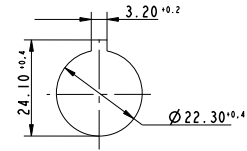
RAFIX 22 QR - Drucktaster



Abb.: transparent grün



mit Schaltelement



Einbauöffnung nach IEC 60947-5-1

2

Technische Daten

Allgemein

Blendenform	siehe Bestellblock
Blendenfarbe	siehe Bestellblock
Frontringfarbe	siehe Bestellblock
Bundform	siehe Bestellblock

Mechanische Kennwerte

Betätigungsweg	4 mm
Betätigungskraft max.	ca. 5 N pro Schaltelement
Anschlagfestigkeit min.	100 N

Einbaumaße

Bundmaß	siehe Bestellblock
Bauhöhe	siehe Bestellblock
Einbautiefe mit Schaltelement ohne Kabel	56,4 mm
Einbauöffnung	Ø 22,3 mm
Raster	50 x 30 mm

Sonstige Angaben

Lebensdauer (Schaltzyklen)	1.000.000 tastend / 500.000 rastend
Schutzart frontseitig	IP65
Arbeitstemperatur min.	-25 °C
Arbeitstemperatur max.	+70 °C
Lagertemperatur min.	-40 °C
Lagertemperatur max.	+80 °C
Umweltbeständigkeit	nach IEC 60068-2 -14, -30, -33 und -78

Mechanischer Aufbau

Befestigung	Gewindering
Kontaktfunktion	siehe Bestellblock
Beleuchtung	siehe Bestellblock

RAFIX 22 QR

Approbationen



IEC 61058



UL 508, C22.2 No. 14-M91



2004 Steel Vessel Rules



Rules for the Classification of Steel Ships



Classification of Ships...Rules



Marine, offshore and industrial use



German Lloyds Baumusterprüfung

Häufig verwendetes Zubehör RAFIX 22 QR - Drucktaster

Bezeichnung	Foto	Bestell-Nr.	Seitenverweise/ Weiteres Zubehör
RAFIX 22 QR - Schaltelement Silberkontakte, mit Kupplung ohne Lampenfassung, Schraubanschluss, 1 S		1.20.124.002/0000	2 - 149
RAFIX 22 QR - Schaltelement RJ 12 Anschluss, 2 S, LED weiß		1.20.128.015/0000	2 - 155
RAFIX 22 QR - Schaltelement AS-I, Standard		1.20.129.101/0000	2 - 157

Häufig verwendetes Zubehör RAFIX 22 QR - Drucktaster

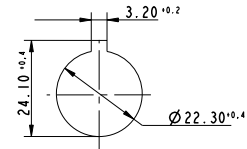
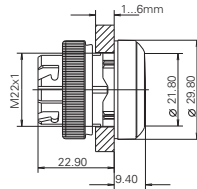
Bezeichnung	Foto	Bestell-Nr.	Seitenverweise/ Weiteres Zubehör
RAFIX 22 QR - Schaltelement AS-I, Standard, LED weiß		1.20.129.121/0000	2 - 157
Glühlampe, Sockel BA 9s, 24 - 30 V		1.90.060.133/0000	5 - 7
LED BA 9s superhell, weiß, 24 V		1.90.690.345/0000	5 - 17
Befestigungsschlüssel für Gewinding und Frontring		5.05.800.062/0000	5 - 21
Schildträger Bund rund, mit rückseitigem Klebeband und Abziehfolie 50 x 30 x 3,6 mm		5.07.620.010/0000	2 - 168

Weitere Schaltelemente siehe Kapitel „Schaltelemente“ , weiteres Zubehör siehe „Spezielles Zubehör RAFIX 22 QR“

RAFIX 22 QR - Drucktaster, flache Blende, Bund rund



Abb.: transparent grün



Einbauöffnung nach IEC 60947-5-1

Beleuchtung	Blendenfarbe	Bestell-Nr. Kontaktfunktion tastend		Bestell-Nr. Kontaktfunktion rastend	
		Frontring Kunststoff	Frontring metallisiert	Frontring Kunststoff	Frontring metallisiert
ja	transparent weiß	1.30.240.001/10xx	1.30.240.021/1000	1.30.240.011/10xx	1.30.240.031/1000
ja	transparent rot	1.30.240.001/13xx	1.30.240.021/1300	1.30.240.011/13xx	1.30.240.031/1300
ja	transparent gelb	1.30.240.001/14xx	1.30.240.021/1400	1.30.240.011/14xx	1.30.240.031/1400
ja	transparent grün	1.30.240.001/15xx	1.30.240.021/1500	1.30.240.011/15xx	1.30.240.031/1500
ja	transparent blau	1.30.240.001/16xx	1.30.240.021/1600	1.30.240.011/16xx	1.30.240.031/1600
nein	opak schwarz	1.30.240.101/01xx	1.30.240.121/0100	1.30.240.111/01xx	1.30.240.131/0100
nein	opak weiß	1.30.240.101/02xx	1.30.240.121/0200	1.30.240.111/02xx	1.30.240.131/0200
nein	opak rot	1.30.240.101/03xx	1.30.240.121/0300	1.30.240.111/03xx	1.30.240.131/0300
nein	opak gelb	1.30.240.101/04xx	1.30.240.121/0400	1.30.240.111/04xx	1.30.240.131/0400
nein	opak grün	1.30.240.101/05xx	1.30.240.121/0500	1.30.240.111/05xx	1.30.240.131/0500
nein	opak blau	1.30.240.101/06xx	1.30.240.121/0600	1.30.240.111/06xx	1.30.240.131/0600
nein	opak schiefergrau	1.30.240.101/07xx	1.30.240.121/0700	1.30.240.111/07xx	1.30.240.131/0700

Technische Daten siehe Seite 2 - 106

Zubehör:

Schutzklappe, selbstschließend: 5.05.511.194/0000

Schutzklappe, verrastend: 5.05.511.195/0000

xx = Frontringfarbe: schwarz = 01, schiefergrau = 07, silbergrau = 08

Drucktaster mit Kunststoff-Frontring und Blendenfarbe weiß sind zusätzlich in folgenden Frontringfarben lieferbar: rot = 03, gelb = 04, grün = 05, blau = 06. Weitere Farbkombinationen auf Anfrage.

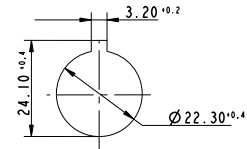
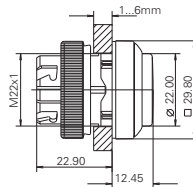
2

RAFIX
22 QR

RAFIX 22 QR - Drucktaster, vorstehende Blende, Bund rund



Abb.: transparent rot



Einbauöffnung nach IEC 60947-5-1

Beleuchtung	Blendenfarbe	Bestell-Nr. Kontaktfunktion tastend		Bestell-Nr. Kontaktfunktion rastend	
		Frontring Kunststoff	Frontring metallisiert	Frontring Kunststoff	Frontring metallisiert
ja	transparent weiß	1.30.240.201/10xx	1.30.240.221/1000	1.30.240.211/10xx	1.30.240.231/1000
ja	transparent rot	1.30.240.201/13xx	1.30.240.221/1300	1.30.240.211/13xx	1.30.240.231/1300
ja	transparent gelb	1.30.240.201/14xx	1.30.240.221/1400	1.30.240.211/14xx	1.30.240.231/1400
ja	transparent grün	1.30.240.201/15xx	1.30.240.221/1500	1.30.240.211/15xx	1.30.240.231/1500
ja	transparent blau	1.30.240.201/16xx	1.30.240.221/1600	1.30.240.211/16xx	1.30.240.231/1600
nein	opak schwarz	1.30.240.301/01xx	1.30.240.321/0100	1.30.240.311/01xx	1.30.240.331/0100
nein	opak weiß	1.30.240.301/02xx	1.30.240.321/0200	1.30.240.311/02xx	1.30.240.331/0200
nein	opak rot	1.30.240.301/03xx	1.30.240.321/0300	1.30.240.311/03xx	1.30.240.331/0300
nein	opak gelb	1.30.240.301/04xx	1.30.240.321/0400	1.30.240.311/04xx	1.30.240.331/0400
nein	opak grün	1.30.240.301/05xx	1.30.240.321/0500	1.30.240.311/05xx	1.30.240.331/0500
nein	opak blau	1.30.240.301/06xx	1.30.240.321/0600	1.30.240.311/06xx	1.30.240.331/0600
nein	opak schiefergrau	1.30.240.301/07xx	1.30.240.321/0700	1.30.240.311/07xx	1.30.240.331/0700

Technische Daten siehe Seite 2 - 106

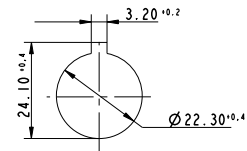
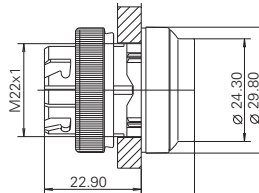
xx = Frontringfarbe: schwarz = 01, schiefergrau = 07, silbergrau = 08

Drucktaster mit Kunststoff-Frontring und Blendenfarbe weiß sind zusätzlich in folgenden Frontringfarben lieferbar: rot = 03, gelb = 04, grün = 05, blau = 06. Weitere Farbkombinationen auf Anfrage.

RAFIX 22 QR - Drucktaster, vorstehender Frontring, Bund rund



Abb.: transparent rot



Einbauöffnung nach IEC 60947-5-1

Beleuchtung	Blendenfarbe	Bestell-Nr. Kontaktfunktion tastend		Bestell-Nr. Kontaktfunktion rastend	
		Frontring Kunststoff	Frontring metallisiert	Frontring Kunststoff	Frontring metallisiert
ja	transparent weiß	1.30.240.401/10xx	1.30.240.421/1000	-	-
ja	transparent rot	1.30.240.401/13xx	1.30.240.421/1300	-	-
ja	transparent gelb	1.30.240.401/14xx	1.30.240.421/1400	-	-
ja	transparent grün	1.30.240.401/15xx	1.30.240.421/1500	-	-
ja	transparent blau	1.30.240.401/16xx	1.30.240.421/1600	-	-
nein	opak schwarz	1.30.240.501/01xx	1.30.240.521/0100	-	-
nein	opak weiß	1.30.240.501/02xx	1.30.240.521/0200	-	-
nein	opak rot	1.30.240.501/03xx	1.30.240.521/0300	-	-
nein	opak gelb	1.30.240.501/04xx	1.30.240.521/0400	-	-
nein	opak grün	1.30.240.501/05xx	1.30.240.521/0500	-	-
nein	opak blau	1.30.240.501/06xx	1.30.240.521/0600	-	-
nein	opak schiefergrau	1.30.240.501/07xx	1.30.240.521/0700	-	-

Technische Daten siehe Seite 2 - 106

Zubehör:

Schrifteinlage ohne Beschriftung, nur für transparente Blenden: **5.70.800.000/2000**

xx = Frontringfarbe: schwarz = 01, schiefergrau = 07, silbergrau = 08

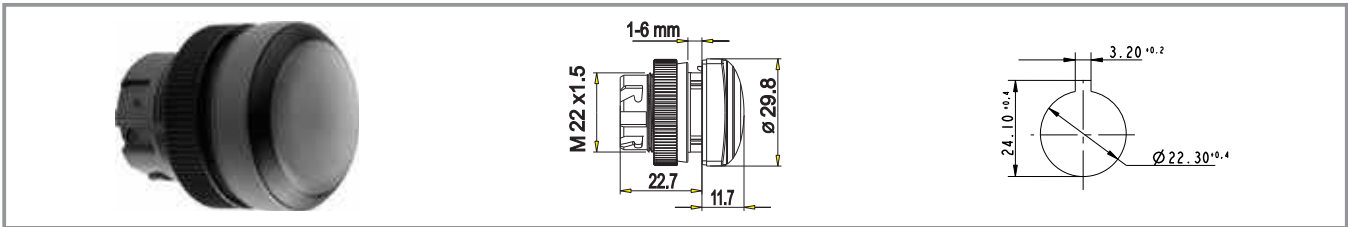
Der vorstehende Bund bietet Schutz gegen unbeabsichtigtes Betätigen und erfüllt somit die Sicherheitsanforderungen diverser Maschinenhersteller, insbesondere der Druck-Industrie.

2

RAFIX
22 QR

RAFIX 22 QR - Drucktaster mit Schutzkappe, flache Blende, Bund rund

NEU



Beleuchtung	Blendenfarbe	Bestell-Nr. Kontaktfunktion tastend		Bestell-Nr. Kontaktfunktion rastend	
		Frontring Kunststoff	Frontring metallisiert	Frontring Kunststoff	Frontring metallisiert
ja	transparent weiß	1.30.240.005/10xx	-	-	-
ja	transparent rot	1.30.240.005/13xx	-	-	-
ja	transparent gelb	1.30.240.005/14xx	-	-	-
ja	transparent grün	1.30.240.005/15xx	-	-	-
ja	transparent blau	1.30.240.005/16xx	-	-	-
nein	opak schwarz	1.30.240.105/01xx	-	-	-
nein	opak weiß	1.30.240.105/02xx	-	-	-
nein	opak rot	1.30.240.105/03xx	-	-	-
nein	opak gelb	1.30.240.105/04xx	-	-	-
nein	opak grün	1.30.240.105/05xx	-	-	-
nein	opak blau	1.30.240.105/06xx	-	-	-
nein	opak schiefergrau	1.30.240.105/07xx	-	-	-

Technische Daten siehe Seite 2 - 106

Drucktaster mit Schutzkappe für den robusten Einsatz.

Beschriftung auf Anfrage.

xx = Frontringfarbe: schwarz = 01, silbergrau = 08

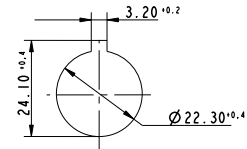
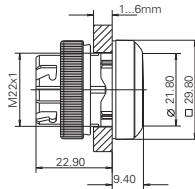
2

RAFIX
22 QR

RAFIX 22 QR - Drucktaster, flache Blende, Bund quadratisch



Abb.: transparent rot



Einbauöffnung nach IEC 60947-5-1

2

RAFIX
22 QR

Beleuchtung	Blendenfarbe	Bestell-Nr. Kontaktfunktion tastend		Bestell-Nr. Kontaktfunktion rastend	
		Frontring Kunststoff	Frontring metallisiert	Frontring Kunststoff	Frontring metallisiert
ja	transparent weiß	1.30.240.051/10xx	1.30.240.071/1000	1.30.240.061/10xx	1.30.240.081/1000
ja	transparent rot	1.30.240.051/13xx	1.30.240.071/1300	1.30.240.061/13xx	1.30.240.081/1300
ja	transparent gelb	1.30.240.051/14xx	1.30.240.071/1400	1.30.240.061/14xx	1.30.240.081/1400
ja	transparent grün	1.30.240.051/15xx	1.30.240.071/1500	1.30.240.061/15xx	1.30.240.081/1500
ja	transparent blau	1.30.240.051/16xx	1.30.240.071/1600	1.30.240.061/16xx	1.30.240.081/1600
nein	opak schwarz	1.30.240.151/01xx	1.30.240.171/0100	1.30.240.161/01xx	1.30.240.181/0100
nein	opak weiß	1.30.240.151/02xx	1.30.240.171/0200	1.30.240.161/02xx	1.30.240.181/0200
nein	opak rot	1.30.240.151/03xx	1.30.240.171/0300	1.30.240.161/03xx	1.30.240.181/0300
nein	opak gelb	1.30.240.151/04xx	1.30.240.171/0400	1.30.240.161/04xx	1.30.240.181/0400
nein	opak grün	1.30.240.151/05xx	1.30.240.171/0500	1.30.240.161/05xx	1.30.240.181/0500
nein	opak blau	1.30.240.151/06xx	1.30.240.171/0600	1.30.240.161/06xx	1.30.240.181/0600
nein	opak schiefergrau	1.30.240.151/07xx	1.30.240.171/0700	1.30.240.161/07xx	1.30.240.181/0700

Technische Daten siehe Seite 2 - 106

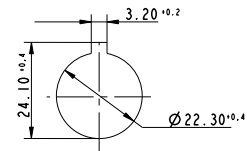
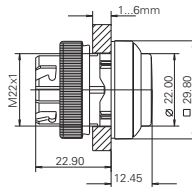
xx = Frontringfarbe: schwarz = 01, schiefergrau = 07, silbergrau = 08

Drucktaster mit Kunststoff-Frontring und Blendenfarbe weiß sind zusätzlich in folgenden Frontringfarben lieferbar: rot = 03, gelb = 04, grün = 05, blau = 06. Weitere Farbkombinationen auf Anfrage.

RAFIX 22 QR - Drucktaster, vorstehende Blende, Bund quadratisch



Abb.: transparent rot



Einbauöffnung nach IEC 60947-5-1

Beleuchtung	Blendenfarbe	Bestell-Nr. Kontaktfunktion tastend		Bestell-Nr. Kontaktfunktion rastend	
		Frontring Kunststoff	Frontring metallisiert	Frontring Kunststoff	Frontring metallisiert
ja	transparent weiß	1.30.240.251/10xx	1.30.240.271/1000	1.30.240.261/10xx	1.30.240.281/1000
ja	transparent rot	1.30.240.251/13xx	1.30.240.271/1300	1.30.240.261/13xx	1.30.240.281/1300
ja	transparent gelb	1.30.240.251/14xx	1.30.240.271/1400	1.30.240.261/14xx	1.30.240.281/1400
ja	transparent grün	1.30.240.251/15xx	1.30.240.271/1500	1.30.240.261/15xx	1.30.240.281/1500
ja	transparent blau	1.30.240.251/16xx	1.30.240.271/1600	1.30.240.261/16xx	1.30.240.281/1600
nein	opak schwarz	1.30.240.351/01xx	1.30.240.371/0100	1.30.240.361/01xx	1.30.240.381/0100
nein	opak weiß	1.30.240.351/02xx	1.30.240.371/0200	1.30.240.361/02xx	1.30.240.381/0200
nein	opak rot	1.30.240.351/03xx	1.30.240.371/0300	1.30.240.361/03xx	1.30.240.381/0300
nein	opak gelb	1.30.240.351/04xx	1.30.240.371/0400	1.30.240.361/04xx	1.30.240.381/0400
nein	opak grün	1.30.240.351/05xx	1.30.240.371/0500	1.30.240.361/05xx	1.30.240.381/0500
nein	opak blau	1.30.240.351/06xx	1.30.240.371/0600	1.30.240.361/06xx	1.30.240.381/0600
nein	opak schiefergrau	1.30.240.351/07xx	1.30.240.371/0700	1.30.240.361/07xx	1.30.240.381/0700

Technische Daten siehe Seite 2 - 106

Zubehör:

Schrifteinlage ohne Beschriftung, nur für transparente Blenden: 5.70.800.000/2000

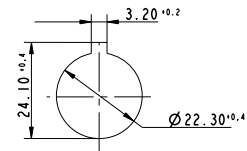
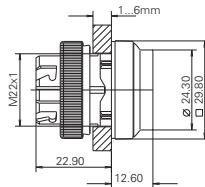
xx = Frontringfarbe: schwarz = 01, schiefergrau = 07, silbergrau = 08

Drucktaster mit Kunststoff-Frontring und Blendenfarbe weiß sind zusätzlich in folgenden Frontringfarben lieferbar: rot = 03, gelb = 04, grün = 05, blau = 06. Weitere Farbkombinationen auf Anfrage.

RAFIX 22 QR - Drucktaster, vorstehender Frontring, Bund quadratisch



Abb.: transparent grün



Einbauöffnung nach IEC 60947-5-1

Beleuchtung	Blendenfarbe	Bestell-Nr. Kontaktfunktion tastend		Bestell-Nr. Kontaktfunktion rastend	
		Frontring Kunststoff	Frontring metallisiert	Frontring Kunststoff	Frontring metallisiert
ja	transparent weiß	1.30.240.451/10xx	1.30.240.471/1000	-	-
ja	transparent rot	1.30.240.451/13xx	1.30.240.471/1300	-	-
ja	transparent gelb	1.30.240.451/14xx	1.30.240.471/1400	-	-
ja	transparent grün	1.30.240.451/15xx	1.30.240.471/1500	-	-
ja	transparent blau	1.30.240.451/16xx	1.30.240.471/1600	-	-
nein	opak schwarz	1.30.240.551/01xx	1.30.240.571/0100	-	-
nein	opak weiß	1.30.240.551/02xx	1.30.240.571/0200	-	-
nein	opak rot	1.30.240.551/03xx	1.30.240.571/0300	-	-
nein	opak gelb	1.30.240.551/04xx	1.30.240.571/0400	-	-
nein	opak grün	1.30.240.551/05xx	1.30.240.571/0500	-	-
nein	opak blau	1.30.240.551/06xx	1.30.240.571/0600	-	-
nein	opak schiefergrau	1.30.240.551/07xx	1.30.240.571/0700	-	-

Technische Daten siehe Seite 2 - 106

Zubehör:

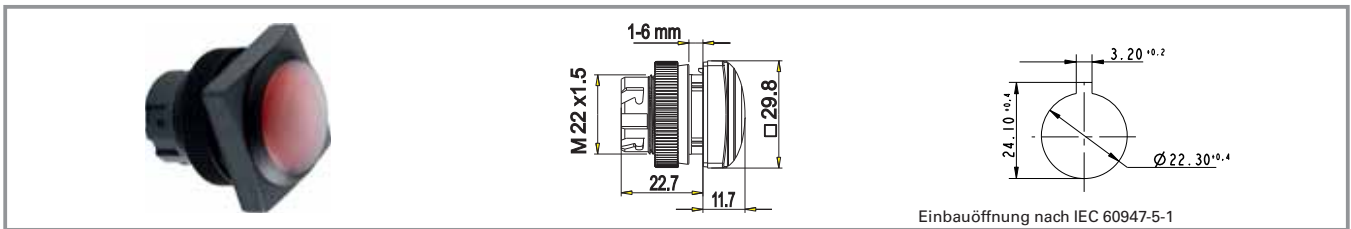
Schrifteinlage ohne Beschriftung, nur für transparente Blenden: **5.70.800.000/2000**

xx = Frontringfarbe: schwarz = 01, schiefergrau = 07, silbergrau = 08

Der vorstehende Bund bietet Schutz gegen unbeabsichtigtes Betätigen und erfüllt somit die Sicherheitsanforderungen diverser Maschinenhersteller, insbesondere in der Industrie.

RAFIX 22 QR - Drucktaster mit Schutzkappe, flache Blende, Bund quadratisch

NEU



Beleuchtung	Blendenfarbe	Bestell-Nr. Kontaktfunktion tastend		Bestell-Nr. Kontaktfunktion rastend	
		Frontring Kunststoff	Frontring metallisiert	Frontring Kunststoff	Frontring metallisiert
ja	transparent weiß	1.30.240.055/10xx	-	-	-
ja	transparent rot	1.30.240.055/13xx	-	-	-
ja	transparent gelb	1.30.240.055/14xx	-	-	-
ja	transparent grün	1.30.240.055/15xx	-	-	-
ja	transparent blau	1.30.240.055/16xx	-	-	-
nein	opak schwarz	1.30.240.155/01xx	-	-	-
nein	opak weiß	1.30.240.155/02xx	-	-	-
nein	opak rot	1.30.240.155/03xx	-	-	-
nein	opak gelb	1.30.240.155/04xx	-	-	-
nein	opak grün	1.30.240.155/05xx	-	-	-
nein	opak blau	1.30.240.155/06xx	-	-	-
nein	opak schiefergrau	1.30.240.155/07xx	-	-	-

2

RAFIX
22 QR

Technische Daten siehe Seite 2 - 106

Drucktaster mit Schutzkappe für den robusten Einsatz.

Beschriftung auf Anfrage.

xx = Frontringfarbe: schwarz = 01, silbergrau = 08

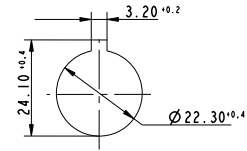
RAFIX 22 QR - Wahlschalter



Abb.: Frontring schwarz, nicht beleuchtbar



Frontring metallisiert, beleuchtbar



Einbauöffnung nach IEC 60947-5-1

2

Allgemeine Angaben

Die beleuchtbaren Wahlschalter haben transluzente Drehgriffmarkierungen. Bei den nicht beleuchtbaren Versionen sind diese opak. Für die farbige Ausleuchtung der transparenten Drehgriffmarkierung verwenden Sie bitte die Schaltelemente mit Lampenfassung und farbige LED BA 9s (siehe Kapitel 5 Zubehör).

Technische Daten

RAFIX 22 QR

Allgemein

Betätiger	Drehgriff
Drehgriffmarkierung	weiß
Frontringfarbe	siehe Bestellblock
Bundform	siehe Bestellblock

Einbaumaße

Bundmaß	siehe Bestellblock
Bauhöhe	22,2 mm
Einbautiefe mit Schaltelement ohne Kabel	56,4 mm
Einbauöffnung	Ø 22,3 mm
Raster	50 x 30 mm

Mechanischer Aufbau

Befestigung	Gewinding
Kontaktfunktion	siehe Bestellblock
Beleuchtung	siehe Bestellblock
Drehwinkel	siehe Bestellblock

Mechanische Kennwerte

Betätigungskraft max.	ca. 5 N pro Schaltelement
Betätigungsmoment max.	2 Nm

Elektrische Kennwerte

Schutzklasse	II
--------------	----

Sonstige Angaben

Lebensdauer min. (Schaltzyklen)	500.000
Schutzart frontseitig	IP65
Arbeitstemperatur min.	-25 °C
Arbeitstemperatur max.	+70 °C
Lagertemperatur min.	-40 °C
Lagertemperatur max.	+80 °C
Umweltbeständigkeit	-nach IEC 60068-2 -14, -30, -33 und -78

Approbationen



IEC 61058



UL 508, C22.2 No. 14-M91



2004 Steel Vessel Rules



Rules for the Classification of Steel Ships



Classification of Ships...Rules



Marine, offshore and industrial use



German Lloyds Baumusterprüfung

Häufig verwendetes Zubehör RAFIX 22 QR - Wahlschalter

Bezeichnung	Foto	Bestell-Nr.	Seitenverweise/ Weiteres Zubehör
RAFIX 22 QR - Schaltelement Silberkontakte, mit Kupplung ohne Lampenfassung, Schraubanschluss, 1 Ö + 1 S		1.20.124.017/0000	2 - 149
RAFIX 22 QR - Schaltelement mit Kupplung, Goldkontakte, RJ 12 Anschluss, 1 Ö + 1 S, LED weiß		1.20.128.013/0000	2 - 155
RAFIX 22 QR - Schaltelement AS-I, Standard, LED weiß		1.20.129.121/0000	2 - 157
Schildträger Bund rund, mit rückseitigem Klebeband und Abziehfolie 50 x 30 x 3,6 mm		5.07.620.010/0000	2 - 168

Weitere Schaltelemente siehe Kapitel „Schaltelemente“; weiteres Zubehör siehe „Spezielles Zubehör RAFIX 22 QR“

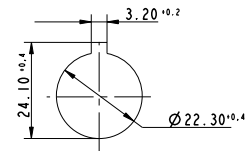
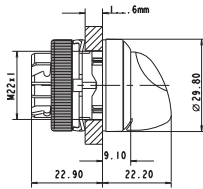
2

RAFIX
22 QR

RAFIX 22 QR - Wahlschalter, Bund rund, Drehgriff kurz



Abb.: Frontring silbergrau, nicht beleuchtbar



Einbauöffnung nach IEC 60947-5-1

Beleuchtung	Kontaktfunktion	Drehwinkel	Drehwinkel	Bestell-Nr.	
				Frontring Kunststoff	Frontring metallisiert
ja	tastend	1 x 40°		1.30.242.001/22xx	1.30.242.002/2200
ja	tastend	2 x 40°		1.30.242.026/22xx	1.30.242.027/2200
ja	rastend	1 x 90°, Form L		1.30.242.101/22xx	1.30.242.102/2200
ja	rastend	1 x 90°, Form V		1.30.242.201/22xx	1.30.242.202/2200
ja	rastend	2 x 60°		1.30.242.301/22xx	1.30.242.302/2200
ja	rastend	2 x 90°		1.30.242.126/22xx	1.30.242.127/2200
ja	rastend 1 x 90° und tastend 1 x 40°	1 x 90° und 1 x 40°		1.30.242.426/22xx	1.30.242.427/2200
nein	tastend	1 x 40°		1.30.242.501/02xx	1.30.242.502/0200
nein	tastend	2 x 40°		1.30.242.526/02xx	1.30.242.527/0200
nein	rastend	1 x 90°, Form L		1.30.242.601/02xx	1.30.242.602/0200
nein	rastend	1 x 90°, Form V		1.30.242.701/02xx	1.30.242.702/0200
nein	rastend	2 x 60°		1.30.242.801/02xx	1.30.242.802/0200
nein	rastend	2 x 90°		1.30.242.626/02xx	1.30.242.627/0200
nein	rastend 1 x 90° und tastend 1 x 40°	1 x 90° und 1 x 40°		1.30.242.926/02xx	1.30.242.927/0200

Technische Daten siehe Seite 2 - 116

xx = Frontringfarbe: schwarz = 01, schiefergrau = 07, silbergrau = 08, weitere Farben auf Anfrage.

Lieferumfang: Gewinding mit Kralle.

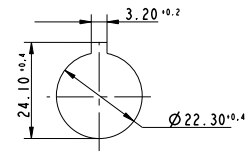
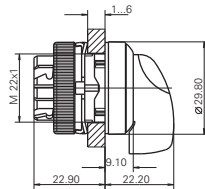
Bei Wahlschaltern mit drei Schaltstellungen (z.B. 2 x 90 Grad) wird je nach Drehrichtung das linke bzw. das rechte Schaltelement betätigt.

Weitere Kontaktfunktionen auf Anfrage.

RAFIX 22 QR - Wahlschalter, Bund rund, Drehgriff lang



Abb.: Frontring metallisiert, beleuchtbar



Einbauöffnung nach IEC 60947-5-1

Beleuchtung	Kontaktfunktion	Drehwinkel	Drehwinkel	Bestell-Nr.	
				Frontring Kunststoff	Frontring metallisiert
ja	tastend	1 x 40°		1.30.242.011/22xx	1.30.242.012/2200
ja	tastend	2 x 40°		1.30.242.036/22xx	1.30.242.037/2200
ja	rastend	1 x 90°, Form L		1.30.242.111/22xx	1.30.242.112/2200
ja	rastend	1 x 90°, Form V		1.30.242.211/22xx	1.30.242.212/2200
ja	rastend	2 x 60°		1.30.242.311/22xx	1.30.242.312/2200
ja	rastend	2 x 90°		1.30.242.136/22xx	1.30.242.137/2200
ja	rastend 1 x 90° und tastend 1 x 40°	1 x 90° und 1 x 40°		1.30.242.436/22xx	1.30.242.437/2200
nein	tastend	1 x 40°		1.30.242.511/02xx	1.30.242.512/0200
nein	tastend	2 x 40°		1.30.242.536/02xx	1.30.242.537/0200
nein	rastend	1 x 90°, Form L		1.30.242.611/02xx	1.30.242.612/0200
nein	rastend	1 x 90°, Form V		1.30.242.711/02xx	1.30.242.712/0200
nein	rastend	2 x 60°		1.30.242.811/02xx	1.30.242.812/0200
nein	rastend	2 x 90°		1.30.242.636/02xx	1.30.242.637/0200
nein	rastend 1 x 90° und tastend 1 x 40°	1 x 90° und 1 x 40°		1.30.242.936/02xx	1.30.242.937/0200

Technische Daten siehe Seite 2 - 116

xx = Frontringfarbe: schwarz = 01, schiefergrau = 07, silbergrau = 08, weitere Farben auf Anfrage.

Lieferumfang: Gewinding mit Kralle.

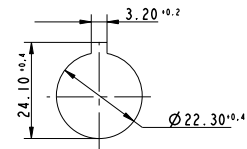
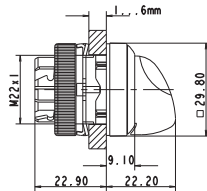
Bei Wahlschaltern mit 3 Schaltstellungen (z.B. 2 x 90 Grad) wird je nach Drehrichtung das linke bzw. das rechte Schaltelement betätigt.

Weitere Kontaktfunktionen auf Anfrage.

RAFIX 22 QR - Wahlschalter, Bund quadratisch, Drehgriff kurz



Abb.: Frontring rot, nicht beleuchtbar



Einbauöffnung nach IEC 60947-5-1

2

RAFIX 22 QR

Beleuchtung	Kontaktfunktion	Drehwinkel	Drehwinkel	Bestell-Nr.	
				Frontring Kunststoff	Frontring metallisiert
ja	tastend	1 x 40°		1.30.242.051/22xx	1.30.242.052/2200
ja	tastend	2 x 40°		1.30.242.076/22xx	1.30.242.077/2200
ja	rastend	1 x 90°, Form L		1.30.242.151/22xx	1.30.242.152/2200
ja	rastend	1 x 90°, Form V		1.30.242.251/22xx	1.30.242.252/2200
ja	rastend	2 x 60°		1.30.242.351/22xx	1.30.242.352/2200
ja	rastend	2 x 90°		1.30.242.176/22xx	1.30.242.177/2200
ja	rastend 1 x 90° und tastend 1 x 40°	1 x 90° und 1 x 40°		1.30.242.476/22xx	1.30.242.477/2200
nein	tastend	1 x 40°		1.30.242.551/02xx	1.30.242.552/0200
nein	tastend	2 x 40°		1.30.242.576/02xx	1.30.242.577/0200
nein	rastend	1 x 90°, Form L		1.30.242.651/02xx	1.30.242.652/0200
nein	rastend	1 x 90°, Form V		1.30.242.751/02xx	1.30.242.752/0200
nein	rastend	2 x 60°		1.30.242.851/02xx	1.30.242.852/0200
nein	rastend	2 x 90°		1.30.242.676/02xx	1.30.242.677/0200
nein	rastend 1 x 90° und tastend 1 x 40°	1 x 90° und 1 x 40°		1.30.242.976/02xx	1.30.242.977/0200

Technische Daten siehe Seite 2 - 116

xx = Frontringfarbe: schwarz = 01, schiefergrau = 07, silbergrau = 08, weitere Farben auf Anfrage.

Lieferumfang: Gewinding mit Kralle.

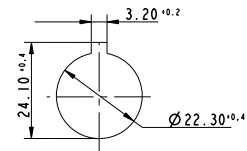
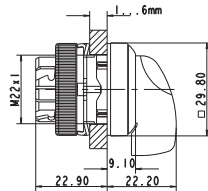
Bei Wahlschaltern mit 3 Schaltstellungen (z.B. 2 x 90 Grad) wird je nach Drehrichtung das linke bzw. das rechte Schaltelement betätigt.

Weitere Kontaktfunktionen auf Anfrage.

RAFIX 22 QR - Wahlschalter, Bund quadratisch, Drehgriff lang



Abb.: Frontring schwarz, nicht beleuchtbar



Einbauöffnung nach IEC 60947-5-1

Beleuchtung	Kontaktfunktion	Drehwinkel	Drehwinkel	Bestell-Nr.	
				Frontring Kunststoff	Frontring metallisiert
ja	tastend	1 x 40°		1.30.242.061/22xx	1.30.242.062/2200
ja	tastend	2 x 40°		1.30.242.086/22xx	1.30.242.087/2200
ja	rastend	1 x 90°, Form L		1.30.242.161/22xx	1.30.242.162/2200
ja	rastend	1 x 90°, Form V		1.30.242.261/22xx	1.30.242.262/2200
ja	rastend	2 x 60°		1.30.242.361/22xx	1.30.242.362/2200
ja	rastend	2 x 90°		1.30.242.186/22xx	1.30.242.187/2200
ja	rastend 1 x 90° und tastend 1 x 40°	1 x 90° und 1 x 40°		1.30.242.486/22xx	1.30.242.487/2200
nein	tastend	1 x 40°		1.30.242.561/02xx	1.30.242.562/0200
nein	tastend	2 x 40°		1.30.242.586/02xx	1.30.242.587/0200
nein	rastend	1 x 90°, Form L		1.30.242.661/02xx	1.30.242.662/0200
nein	rastend	1 x 90°, Form V		1.30.242.761/02xx	1.30.242.762/0200
nein	rastend	2 x 60°		1.30.242.861/02xx	1.30.242.862/0200
nein	rastend	2 x 90°		1.30.242.686/02xx	1.30.242.687/0200
nein	rastend 1 x 90° und tastend 1 x 40°	1 x 90° und 1 x 40°		1.30.242.986/02xx	1.30.242.987/0200

Technische Daten siehe Seite 2 - 116

xx = Frontringfarbe: schwarz = 01, schiefergrau = 07, silbergrau = 08, weitere Farben auf Anfrage.

Lieferumfang: Gewinding mit Kralle.

Bei Wahlschaltern mit 3 Schaltstellungen (z.B. 2 x 90 Grad) wird je nach Drehrichtung das linke bzw. das rechte Schaltelement betätigt.

Weitere Kontaktfunktionen auf Anfrage.

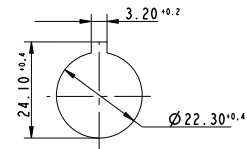
RAFIX 22 QR - Schlüsselschalter



Abb.: Frontring metallisiert



Frontring metallisiert



Einbauöffnung nach IEC 60947-5-1

2

Technische Daten

Allgemein

Betätiger	Schlüssel
Frontringfarbe	siehe Bestellblock
Bundform	siehe Bestellblock

Mechanische Kennwerte

Betätigungskraft max.	ca. 5 N pro Schaltelement
Betätigungsmoment max.	2 Nm

Einbaumaße

Bundmaß	siehe Bestellblock
Bauhöhe	30,6 mm
Einbautiefe mit Schaltelement ohne Kabel	56,4 mm
Einbauöffnung	Ø 22,3 mm
Raster	50 x 30 mm

Elektrische Kennwerte

Schutzklasse	II
--------------	----

Sonstige Angaben

Lebensdauer min. (Schaltzyklen)	300.000 tastend / 50.000 rastend
Schutzart frontseitig	IP65
Arbeitstemperatur min.	-25 °C
Lagertemperatur min.	-40 °C
Arbeitstemperatur max.	+70 °C
Lagertemperatur max.	+80 °C
Umweltbeständigkeit	nach IEC 60068-2 -14, -30, -33 und -78

Mechanischer Aufbau

Befestigung	Gewinding
Kontaktfunktion	siehe Bestellblock
Beleuchtung	nein
Schloss	RONIS
Zuhaltungen	4
Schließung	siehe Bestellblock
Hauptschlüssel	nein
Wendeschlüssel	nein
Drehwinkel	siehe Bestellblock
Abzugsstellung Schlüssel	siehe Bestellblock

Approbationen



IEC 61058



UL 508, C22.2 No. 14-M91



2004 Steel Vessel Rules



Rules for the Classification of Steel Ships



Classification of Ships...Rules



Marine, offshore and industrial use



German Lloyd's Baumusterprüfung

Häufig verwendetes Zubehör RAFIX 22 QR - Schlüsselschalter

Bezeichnung	Foto	Bestell-Nr.	Seitenverweise/ Weiteres Zubehör
RAFIX 22 QR - Schaltelement Silberkontakte, mit Kuppelung ohne Lampenfassung, Schraubanschluss, 1 Ö + 1 S		1.20.124.017/0000	2 - 149

Häufig verwendetes Zubehör RAFIX 22 QR - Schlüsselschalter

Bezeichnung	Foto	Bestell-Nr.	Seitenverweise/ Weiteres Zubehör
RAFIX 22 QR - Schaltelement Silberkontakte, mit Kupplung ohne Lampenfassung, Käfigzugfeder, 1 S		1.20.125.002/0000	2 - 149
RAFIX 22 QR - Schaltelement mit Kupplung, Goldkontakte, RJ 12 Anschluss, 1 Ö + 1 S, ohne LED		1.20.128.003/0000	2 - 155
RAFIX 22 QR - Schaltelement AS-I, Standard		1.20.129.101/0000	2 - 157
Schildträger Bund rund, mit rückseitigem Klebeband und Abziehfolie 50 x 30 x 3,6 mm		5.07.620.010/0000	2 - 168
Ersatzschlüssel RONIS 455, Lieferumfang 2 Schlüssel		5.58.017.001/0000	
Ersatzschlüssel RONIS 1122E, Lieferumfang 2 Schlüssel		5.58.017.403/0000	
Ersatzschlüssel RONIS 421, Lieferumfang 2 Schlüssel		5.58.017.421/0000	

Weitere Schaltelemente siehe Kapitel „Schaltelemente“, weiteres Zubehör siehe „Spezielles Zubehör RAFIX 22 QR“

2

RAFIX
22 QR

RAFIX 22 QR - Schlüsselschalter, Bund rund

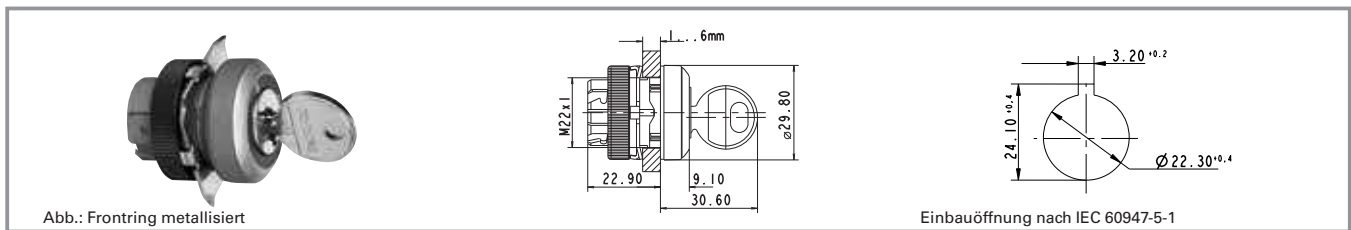


Abb.: Frontring metallisiert

Einbauöffnung nach IEC 60947-5-1

Schließung	Drehwinkel	Kontaktfunktion	Abzugs- stellung Schlüssel	Drehwinkel	Bestell-Nr.	
					Frontring Kunststoff	Frontring metallisiert
421	1 x 40°	tastend	0		1.30.245.003/xxxx	1.30.245.004/0000
421	2 x 40°	tastend	0		1.30.245.103/xxxx	1.30.245.104/0000
421	1 x 90°, Form L	rastend	0		1.30.245.203/xxxx	1.30.245.204/0000
421	1 x 90°, Form V	rastend	0		1.30.245.303/xxxx	1.30.245.304/0000
421	1 x 90°, Form V	rastend	0+1		1.30.245.323/xxxx	1.30.245.324/0000
421	2 x 60°	rastend	0+1+2		-	1.30.245.734/0000
421	2 x 90°	rastend	0		1.30.245.403/xxxx	1.30.245.404/0000
421	2 x 90°	rastend	0+1+2		1.30.245.433/xxxx	1.30.245.434/0000
421	1 x 90° und 1 x 40°	rastend 1 x 90° und tastend 1 x 40°	0+2		-	1.30.245.524/0000
455	1 x 40°	tastend	0		1.30.245.001/xxxx	1.30.245.002/0000

2

RAFIX 22 QR

Schließung	Drehwinkel	Kontaktfunktion	Abzugsstellung Schlüssel	Drehwinkel	Bestell-Nr.	
					Frontring Kunststoff	Frontring metallisiert
455	2 x 40°	tastend	0		1.30.245.101/xxxx	1.30.245.102/0000
455	1 x 90°, Form L	rastend	0		1.30.245.201/xxxx	1.30.245.202/0000
455	1 x 90°, Form L	rastend	0+1		1.30.245.221/xxxx	1.30.245.222/0000
455	1 x 90°, Form V	rastend	0		1.30.245.301/xxxx	1.30.245.302/0000
455	1 x 90°, Form V	rastend	0+1		1.30.245.321/xxxx	1.30.245.322/0000
455	2 x 60°	rastend	0+1+2		1.30.245.731/xxxx	1.30.245.732/0000
455	2 x 90°	rastend	0		1.30.245.401/xxxx	1.30.245.402/0000
455	2 x 90°	rastend	0+1+2		1.30.245.431/xxxx	1.30.245.432/0000
455	1 x 90° und 1 x 40°	rastend 1 x 90° und tastend 1 x 40°	0		-	1.30.245.502/0000
455	1 x 90° und 1 x 40°	rastend 1 x 90° und tastend 1 x 40°	0+2		-	1.30.245.522/0000
1122E	1 x 40°	tastend	0		1.30.245.005/xxxx	1.30.245.006/0000
1122E	2 x 40°	tastend	0		1.30.245.105/xxxx	1.30.245.106/0000
1122E	1 x 90°, Form L	rastend	0		1.30.245.205/xxxx	1.30.245.206/0000
1122E	1 x 90°, Form V	rastend	0		1.30.245.305/xxxx	1.30.245.306/0000
1122E	1 x 90°, Form V	rastend	0+1		1.30.245.325/xxxx	1.30.245.326/0000
1122E	2 x 90°	rastend	0		1.30.245.405/xxxx	1.30.245.406/0000
1122E	2 x 90°	rastend	0+1+2		1.30.245.435/xxxx	1.30.245.436/0000

Technische Daten siehe Seite 2 - 122

xxxx = Frontringfarbe: schwarz = 0100, schiefergrau = 0700, silbergrau = 0800
 Weitere Drehwinkel- und Farbvarianten auf Anfrage.
 Lieferumfang: Gewindestift mit Krallen.

Bei Schlüsselschaltern mit drei Schaltstellungen (z.B. 2 x 90 Grad) wird je nach Drehrichtung das linke bzw. das rechte Schaltelement betätigt.

RAFIX 22 QR - Schlüsselschalter, Bund quadratisch

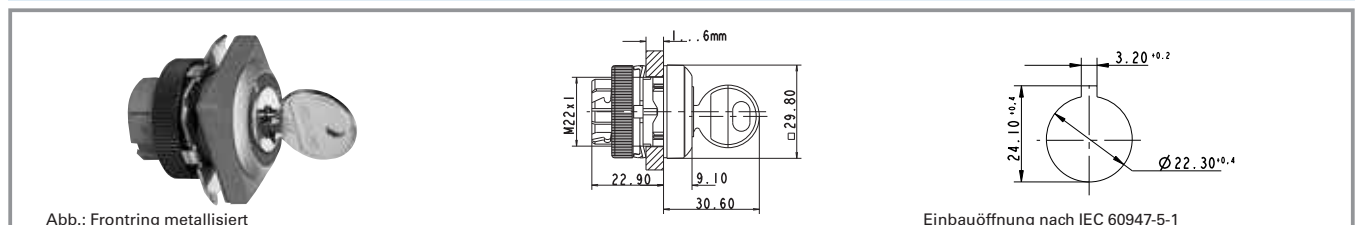


Abb.: Frontring metallisiert

Einbauöffnung nach IEC 60947-5-1

Schließung	Drehwinkel	Kontaktfunktion	Abzugsstellung Schlüssel	Drehwinkel	Bestell-Nr.	
					Frontring Kunststoff	Frontring metallisiert
421	1 x 40°	tastend	0		1.30.245.053/xxxx	1.30.245.054/0000

Schließung	Drehwinkel	Kontaktfunktion	Abzugs- stellung Schlüssel	Drehwinkel	Bestell-Nr.	
					Frontring Kunststoff	Frontring metallisiert
421	2 x 40°	tastend	0		1.30.245.153/xxxx	1.30.245.154/0000
421	1 x 90°, Form L	rastend	0		1.30.245.253/xxxx	1.30.245.254/0000
421	1 x 90°, Form V	rastend	0		1.30.245.353/xxxx	1.30.245.354/0000
421	1 x 90°, Form V	rastend	0+1		-	1.30.245.374/0000
421	2 x 90°	rastend	0		1.30.245.453/xxxx	1.30.245.454/0000
421	2 x 90°	rastend	0+1+2		1.30.245.483/xxxx	1.30.245.484/0000
455	1 x 40°	tastend	0		1.30.245.051/xxxx	1.30.245.052/0000
455	2 x 40°	tastend	0		1.30.245.151/xxxx	1.30.245.152/0000
455	1 x 90°, Form L	rastend	0		1.30.245.251/xxxx	1.30.245.252/0000
455	1 x 90°, Form L	rastend	0+1		1.30.245.271/xxxx	1.30.245.272/0000
455	1 x 90°, Form V	rastend	0		1.30.245.351/xxxx	1.30.245.352/0000
455	1 x 90°, Form V	rastend	0+1		1.30.245.371/xxxx	1.30.245.372/0000
455	2 x 60°	rastend	0+1+2		1.30.245.781/xxxx	1.30.245.782/0000
455	2 x 90°	rastend	0		1.30.245.451/xxxx	1.30.245.452/0000
455	2 x 90°	rastend	0+1+2		1.30.245.481/xxxx	1.30.245.482/0000
455	1 x 90° und 1 x 40°	rastend 1 x 90° und tastend 1 x 40°	0+2		-	1.30.245.572/0000
1122E	1 x 40°	tastend	0		1.30.245.055/xxxx	1.30.245.056/0000
1122E	2 x 40°	tastend	0		1.30.245.155/xxxx	1.30.245.156/0000
1122E	1 x 90°, Form L	rastend	0		1.30.245.255/xxxx	1.30.245.256/0000
1122E	1 x 90°, Form V	rastend	0		1.30.245.355/xxxx	1.30.245.356/0000
1122E	1 x 90°, Form V	rastend	0+1		1.30.245.375/xxxx	1.30.245.376/0000
1122E	2 x 90°	rastend	0		1.30.245.455/xxxx	1.30.245.456/0000
1122E	2 x 90°	rastend	0+1+2		1.30.245.485/xxxx	1.30.245.486/0000

Technische Daten siehe Seite 2 - 122

xxxx = Frontringfarbe: schwarz = 0100, schiefergrau = 0700, silbergrau = 0800

Weitere Drehwinkel- und Farbvarianten auf Anfrage.

Lieferumfang: Gewinding mit Kralle.

Bei Schlüsselschaltern mit drei Schaltstellungen (z.B. 2 x 90 Grad) wird je nach Drehrichtung das linke bzw. das rechte Schaltelement betätigt.

RAFIX 22 QR - Pilzdrucktaster



Abb.: Frontring metallisiert

Frontring schiefergrau

Einbauöffnung nach IEC 60947-5-1

2

Technische Daten

Allgemein		Elektrische Kennwerte	
Betätiger	Pilz	Schutzklasse	-
Pilzfarbe	siehe Bestellblock	Sonstige Angaben	
Frontringfarbe	siehe Bestellblock	Lebensdauer min. (Schaltzyklen)	1.000.000
Bundform	siehe Bestellblock	Schutzart frontseitig	IP65
Einbaumaße		Arbeitstemperatur min.	-25 °C
Bundmaß	siehe Bestellblock	Arbeitstemperatur max.	+70 °C
Bauhöhe	20,1 mm	Lagertemperatur min.	-40 °C
Einbautiefe	56,4 mm	Lagertemperatur max.	+80 °C
Einbauöffnung	Ø 22,3 mm	Umweltbeständigkeit	nach IEC 60068-2 -14, -30, -33 und -78
Mechanischer Aufbau			
Befestigung	Gewinding		
Kontaktfunktion	siehe Bestellblock		
Beleuchtbarkeit	siehe Bestellblock		
Mechanische Kennwerte			
Betätigungskraft max.	ca. 5 N pro Schaltelement		
Anschlagfestigkeit min.	100 N		

RAFIX 22 QR

Approbationen



IEC 61058



UL 508, C22.2 No. 14-M91



2004 Steel Vessel Rules



Rules for the Classification of Steel Ships



Classification of Ships...Rules



Marine, offshore and industrial use





German Lloyds Baumusterprüfung

Häufig verwendetes Zubehör RAFIX 22 QR - Pilzdrucktaster

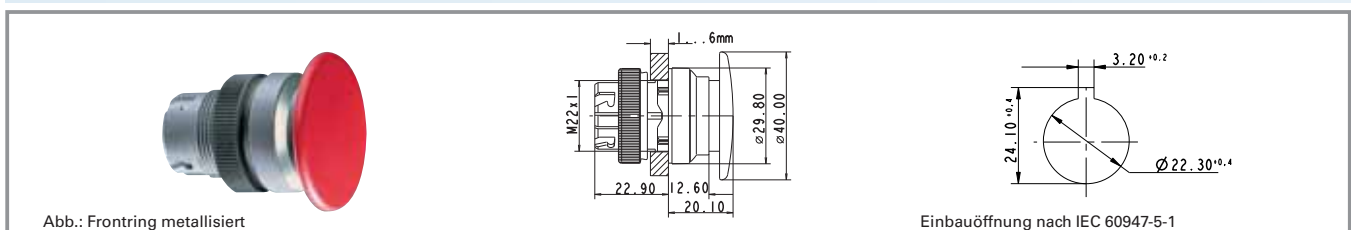
Bezeichnung	Foto	Bestell-Nr.	Seitenverweise/ Weiteres Zubehör
RAFIX 22 QR - Schaltelement Silberkontakte, mit Kuppelung ohne Lampenfassung, Schraubanschluss, 1 Ö + 1 S		1.20.124.017/0000	2 - 149

Häufig verwendetes Zubehör RAFIX 22 QR - Pilzdrucktaster

Bezeichnung	Foto	Bestell-Nr.	Seitenverweise/ Weiteres Zubehör
RAFIX 22 QR - Schaltelement Goldkontakte, mit Kupplung ohne Lampenfassung, Käfigzugfeder, 1 S		1.20.125.102/0000	2 - 153
RAFIX 22 QR - Schaltelement mit Kupplung, Goldkontakte, RJ 12 Anschluss, 1 S, ohne LED		1.20.128.002/0000	2 - 155
Befestigungsschlüssel für Gewinding und Frontring		5.05.800.062/0000	5 - 21

Weitere Schaltelemente siehe Kapitel „Schaltelemente“, weiteres Zubehör siehe „Spezielles Zubehör RAFIX 22 QR“

RAFIX 22 QR - Pilzdrucktaster 40 mm, Bund rund

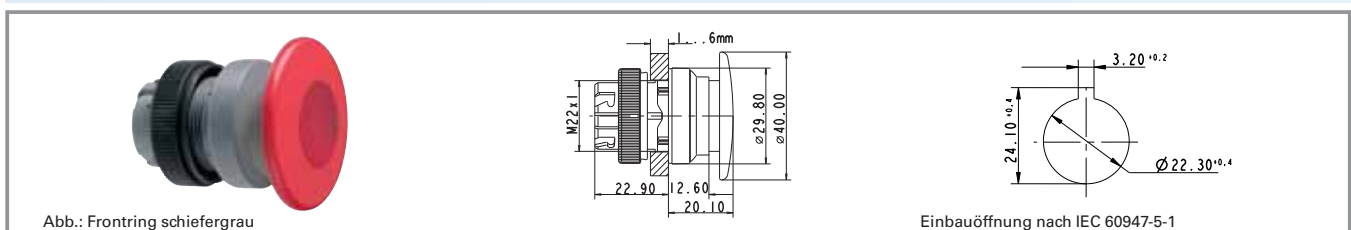


Beleuchtbarkeit	Pilzfarbe	Bestell-Nr. Kontaktfunktion tastend		Bestell-Nr. Kontaktfunktion rastend	
		Frontring Kunststoff	Frontring metallisiert	Frontring Kunststoff	Frontring metallisiert
nein	opak schwarz	1.30.246.501/01xx	1.30.246.502/0100	-	-
nein	opak rot	1.30.246.501/03xx	1.30.246.502/0300	-	-

Technische Daten siehe Seite 2 - 126

xx = Frontringfarbe: schiefergrau = 07

RAFIX 22 QR - Pilzdrucktaster 40 mm, beleuchtbar, Bund rund



Beleuchtbarkeit	Pilzfarbe	Bestell-Nr. Kontaktfunktion tastend		Bestell-Nr. Kontaktfunktion rastend	
		Frontring Kunststoff	Frontring metallisiert	Frontring Kunststoff	Frontring metallisiert
ja	opak rot/ transparent rot	1.30.246.001/03xx	1.30.246.002/0300	-	-

Technische Daten siehe Seite 2 - 126

xx = Frontringfarbe: schiefergrau = 07

RAFIX 22 QR - Pilzdrucktaster 60 mm, Bund rund

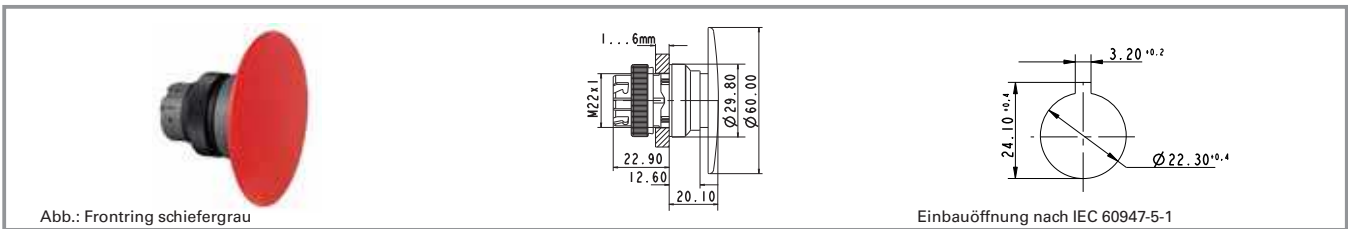


Abb.: Frontring schiefergrau

Einbauöffnung nach IEC 60947-5-1

Beleuchtbarkeit	Pilzfarbe	Bestell-Nr. Kontaktfunktion tastend		Bestell-Nr. Kontaktfunktion rastend	
		Frontring Kunststoff	Frontring metallisiert	Frontring Kunststoff	Frontring metallisiert
nein	opak rot	1.30.246.601/03xx	1.30.246.602/0300	-	-

Technische Daten siehe Seite 2 - 126

xx = Frontringfarbe: schiefergrau = 07

2

RAFIX 22 QR - Pilzdrucktaster 40 mm, Bund quadratisch

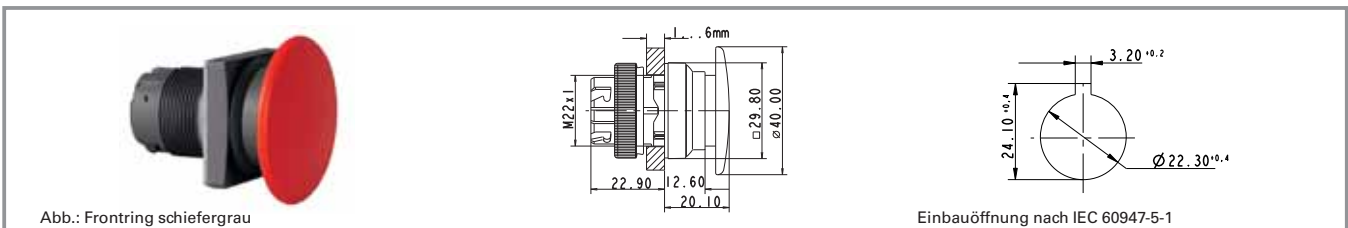


Abb.: Frontring schiefergrau

Einbauöffnung nach IEC 60947-5-1

Beleuchtbarkeit	Pilzfarbe	Bestell-Nr. Kontaktfunktion tastend		Bestell-Nr. Kontaktfunktion rastend	
		Frontring Kunststoff	Frontring metallisiert	Frontring Kunststoff	Frontring metallisiert
nein	opak rot	1.30.246.551/03xx	1.30.246.552/0300	-	-

Technische Daten siehe Seite 2 - 126

xx = Frontringfarbe: schiefergrau = 07

RAFIX 22 QR

RAFIX 22 QR - Pilzdrucktaster 40 mm, beleuchtbar, Bund quadratisch

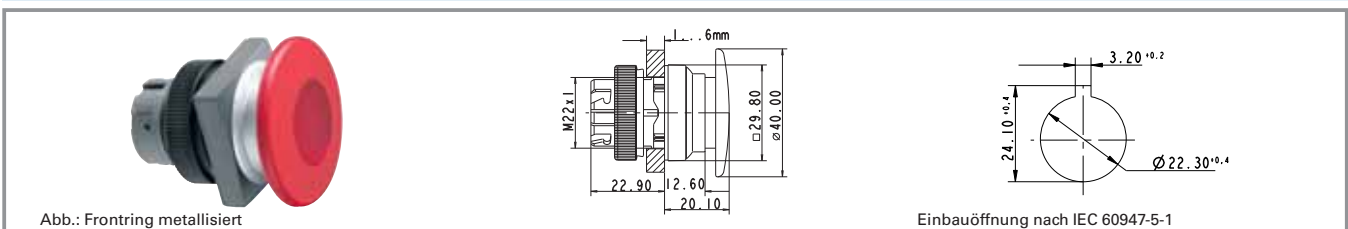


Abb.: Frontring metallisiert

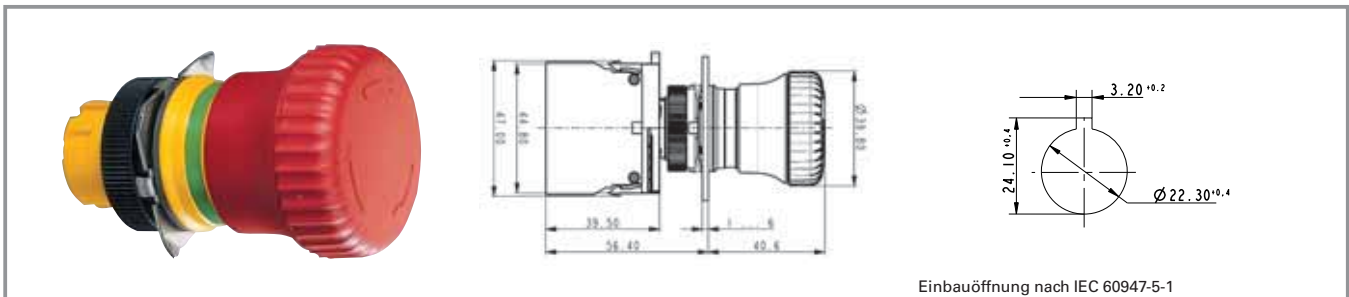
Einbauöffnung nach IEC 60947-5-1

Beleuchtbarkeit	Pilzfarbe	Bestell-Nr. Kontaktfunktion tastend		Bestell-Nr. Kontaktfunktion rastend	
		Frontring Kunststoff	Frontring metallisiert	Frontring Kunststoff	Frontring metallisiert
ja	opak rot/ transparent rot	1.30.246.051/03xx	1.30.246.052/0300	-	-

Technische Daten siehe Seite 2 - 126

xx = Frontringfarbe: schiefergrau = 07

RAFIX 22 QR - Not-Aus-Taster, überlistungssicher nach DIN EN ISO 13850



2

Allgemeine Angaben

Die Not-Aus-Taster entsprechen der IEC 60 204, IEC 60 073, IEC 60 947 und VDE 0113 Teil 1. Sie sind durch einen zwangsgeführten mechanischen Bewegungsablauf überlistungssicher nach DIN EN ISO 13850. Zum Schutz gegen versehentliches Betätigen muss ein Druckpunkt überwunden werden. Der Taster rastet in gedrückter Stellung ein. Durch die Formgebung des Betätigungselements ist der Not-Aus-Taster blockiergeschützt. Das heißt, ein eingeleiteter Not-Aus-Vorgang kann nicht durch verklemmende Gegenstände unterbrochen werden.

RAFIX
22 QR

Technische Daten

Allgemein		Mechanische Kennwerte	
Betätiger	Pilz	Betätigungskraft max.	ca. 5 N pro Schaltelement
Pilzfarbe	siehe Bestellblock	Entsperr-Kraft	siehe Bestellblock
Bundform	rund	Anschlagfestigkeit min.	100 N
		Robustheit	gemäß IEC 60947-5-5
Einbaumaße		Sonstige Angaben	
Bundmaß	Ø 29,8 mm	Lebensdauer min. (Schaltzyklen)	siehe Bestellblock
Bauhöhe	siehe Bestellblock	Schutzart frontseitig	siehe Bestellblock
Einbautiefe mit Schaltelement ohne Kabel	56,4 mm	Arbeitstemperatur min.	-25 °C
Einbauöffnung	Ø 22,3 mm	Arbeitstemperatur max.	+70 °C
Raster	-	Lagertemperatur min.	-40 °C
		Lagertemperatur max.	+80 °C
Mechanischer Aufbau		Umweltbeständigkeit	nach IEC 60068-2 -14, -30, -33 und -78
Befestigung	Gewinding		
Kontaktfunktion	rastend		
Beleuchtbarkeit	siehe Bestellblock		
Rückstellung	siehe Bestellblock		
Schließung	siehe Bestellblock		

Approbationen



IEC 60947-5-x, 60904, 60073



IEC 61058



UL 508, C22.2 No. 14-M91



2004 Steel Vessel Rules



Rules for the Classification of Steel Ships



Classification of Ships...Rules



Marine, offshore and industrial use



German Lloyds Baumusterprüfung

Häufig verwendetes Zubehör RAFIX 22 QR - Not-Aus-Taster, überlistungssicher nach DIN EN ISO 13850

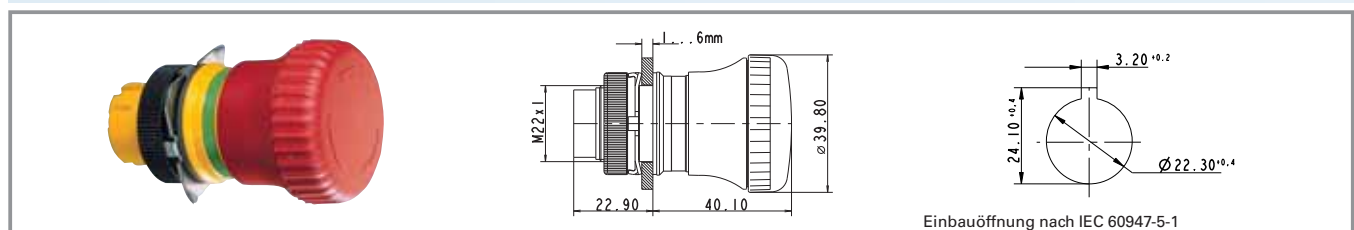
Bezeichnung	Foto	Bestell-Nr.	Seitenverweise/ Weiteres Zubehör
RAFIX 22 QR - Schaltelement Silberkontakte, mit Kupp- lung ohne Lampenfassung, Schraubanschluss, 1 Ö		1.20.124.001/0000	2 - 149
RAFIX 22 QR - Schaltelement Silberkontakte, mit Kupp- lung ohne Lampenfassung, Schraubanschluss, 2 Ö		1.20.124.019/0000	2 - 149
RAFIX 22 QR - Schaltelement AS-I, Not-Aus, Kupplungs- kontakt, LED		1.20.129.011/0000	2 - 159
Befestigungsschlüssel für Gewinding und Frontring		5.05.800.062/0000	5 - 21
Klebeschild gelb, rund 22,3 / 60 mm, ohne Beschriftung		5.76.204.100/0400	2 - 99, 2 - 172, 2 - 238, 5 - 29
Klebeschild gelb, rund 22,3 / 60 mm, Beschriftung 1 x „NOT-AUS“		5.76.204.101/0400	2 - 99, 2 - 172, 2 - 238, 5 - 29
Klebeschild gelb, rund 22,3 / 60 mm, Beschriftung „NOT-HALT, EMERGENCY STOP, ARRET D'URGENCE, EMERGENZA“		5.76.204.107/0400	2 - 99, 2 - 172, 2 - 238, 5 - 29
Klebeschild gelb, rund 22,3 / 60 mm, Beschriftung 4 x „NOT-HALT“		5.76.204.109/0400	2 - 99, 2 - 172, 2 - 238, 5 - 29
Klebeschild gelb, rund 22,3 / 40 mm, Beschriftung 4 x „EMERGENCY STOP“		5.76.204.121/0400	2 - 99, 2 - 172, 2 - 238, 5 - 29
Klebeschild gelb, rechteckig 36 x 64 mm, ohne Beschriftung		5.76.205.011/0400	2 - 99, 2 - 172, 2 - 238, 5 - 29

2

RAFIX
22 QR

Weitere Schaltelemente siehe Kapitel „Schaltelemente“; weiteres Zubehör siehe „Spezielles Zubehör RAFIX 22 QR“

RAFIX 22 QR - Not-Aus-Taster



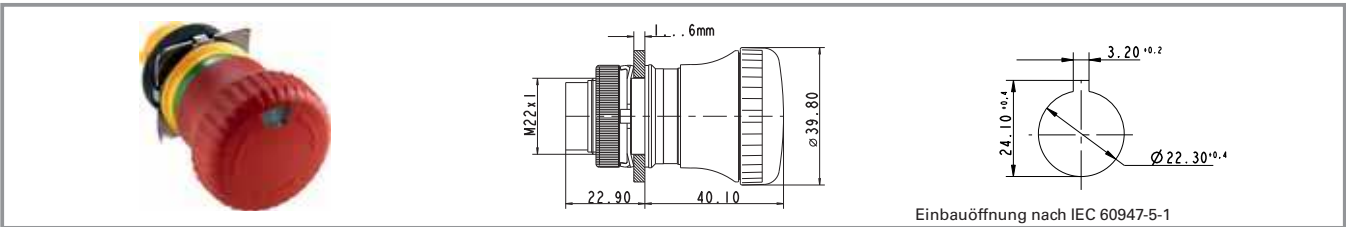
Schutzart frontseitig	Rückstellung	Beleuchtbarkeit	Lebensdauer min. (Schaltzyklen)	Schließung	Bestell-Nr.
IP65	durch Rechtsdrehung	nein	100.000	-	1.30.243.501/0300

Technische Daten siehe Seite 2 - 130

Lieferumfang: Gewinding mit Kralle.

Schaltpositionsanzeige: Im nicht betätigten Zustand ist seitlich ein grüner Ring sichtbar.

RAFIX 22 QR - Not-Aus-Taster, mit Anzeige



Einbauöffnung nach IEC 60947-5-1

Schutzart frontseitig	Rückstellung	Beleuchtbarkeit	Lebensdauer min. (Schaltzyklen)	Schließung	Bestell-Nr.
IP65	durch Rechtsdrehung	nein	100.000	-	1.30.243.601/0300

Technische Daten siehe Seite 2 - 130

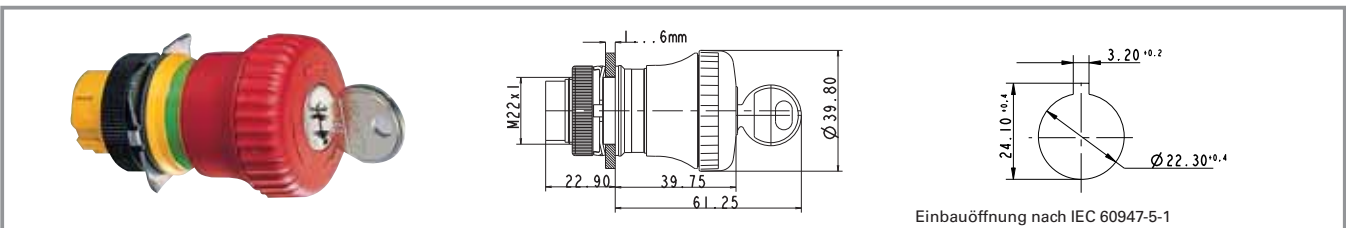
Lieferumfang: Gewinding mit Kralle.

Schaltpositionsanzeige: Im nicht betätigten Zustand ist seitlich ein grüner Ring sichtbar.

Die Schaltposition ist zusätzlich von vorne erkennbar; eine mechanische Anzeige ist in den Pilz integriert und wechselt bei Betätigung von Grün auf Rot.

2

RAFIX 22 QR - Not-Aus-Taster, mit Schloss



Einbauöffnung nach IEC 60947-5-1

Schutzart frontseitig	Rückstellung	Beleuchtbarkeit	Lebensdauer min. (Schaltzyklen)	Schließung	Bestell-Nr.
IP40	durch Rechtsdrehung	nein	50.000	455	1.30.243.701/0300
IP40	durch Rechtsdrehung	nein	50.000	421	1.30.243.702/0300
IP40	durch Rechtsdrehung	nein	50.000	1122E	1.30.243.703/0300

Technische Daten siehe Seite 2 - 130

Zubehör:

Ersatzschlüssel RONIS 455, Lieferumfang 2 Schlüssel: 5.58.017.001/0000

Ersatzschlüssel RONIS 421, Lieferumfang 2 Schlüssel: 5.58.017.421/0000

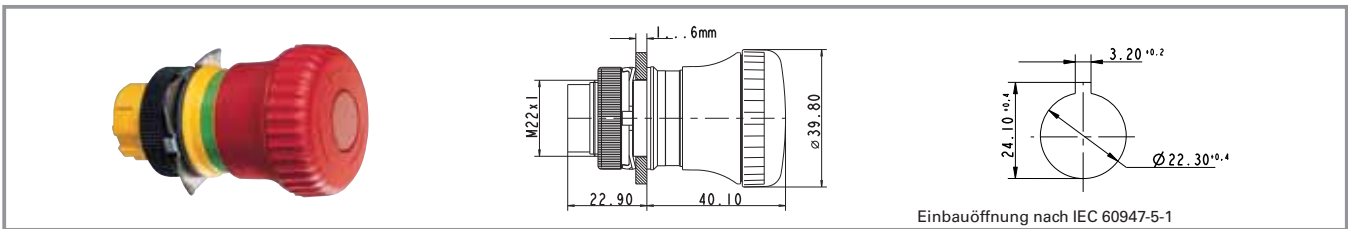
Ersatzschlüssel RONIS 1122E, Lieferumfang 2 Schlüssel: 5.58.017.403/0000

Lieferumfang: Gewinding mit Kralle, 2 Schlüssel.

Schaltpositionsanzeige: Im nicht betätigten Zustand ist seitlich ein grüner Ring sichtbar.

Die Auslösung des betätigten Not-Aus-Tasters ist nur mit dem Schlüssel möglich.

RAFIX 22 QR - Not-Aus-Taster, beleuchtbar



Schutzart frontseitig	Rückstellung	Beleuchtbarkeit	Lebensdauer min. (Schaltzyklen)	Schließung	Bestell-Nr.
IP65	durch Rechtsdrehung	ja	100.000	-	1.30.243.001/0300

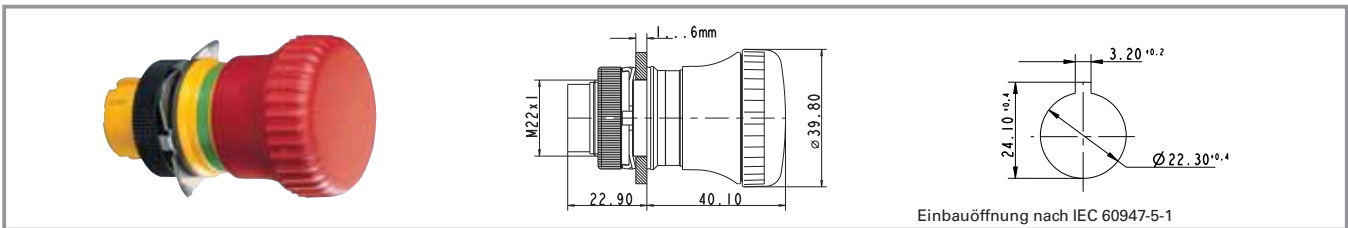
Technische Daten siehe Seite 2 - 130

Lieferumfang: Gewinding mit Kralle.

Schaltpositionsanzeige: Im nicht betätigten Zustand ist seitlich ein grüner Ring sichtbar.

2

RAFIX 22 QR - Not-Aus-Taster, Entsperrung durch Ziehen



Schutzart frontseitig	Rückstellung	Beleuchtbarkeit	Lebensdauer min. (Schaltzyklen)	Schließung	Bestell-Nr.
IP65	durch Ziehen	nein	100.000	-	1.30.243.901/0300

Technische Daten siehe Seite 2 - 130

Lieferumfang: Gewinding mit Kralle.

Schaltpositionsanzeige: Im nicht betätigten Zustand ist seitlich ein grüner Ring sichtbar.

RAFIX
22 QR

RAFIX 22 QR - Kippschalter



2

Technische Daten

Allgemein		Mechanische Kennwerte	
Betätiger	Kipphebel	Anschlagfestigkeit min.	100 N
Farbe Kipphebelmarkierung	opak weiß	Elektrische Kennwerte	
Frontringfarbe	siehe Bestellblock	Schutzklasse	-
Bundform	siehe Bestellblock	Sonstige Angaben	
Einbaumaße		Lebensdauer min. (Schaltzyklen)	100.000
Bundmaß	siehe Bestellblock	Schutzart frontseitig	IP54
Bauhöhe	22,2 mm	Lagertemperatur min.	-40 °C
Einbautiefe	56,4 mm	Lagertemperatur max.	+80 °C
Einbauöffnung	Ø 22,3 mm	Umweltbeständigkeit	nach IEC 60068-2 -14, -30, -33 und -78
Raster	50 x 30 mm		
Mechanischer Aufbau			
Befestigung	Gewinding		
Kontaktfunktion	rastend		
Beleuchtbarkeit	nein		

RAFIX 22 QR

Approbationen



IEC 61058



UL 508, C22.2 No. 14-M91



2004 Steel Vessel Rules



Rules for the Classification of Steel Ships



Classification of Ships...Rules



Marine, offshore and industrial use



German Lloyds Baumusterprüfung

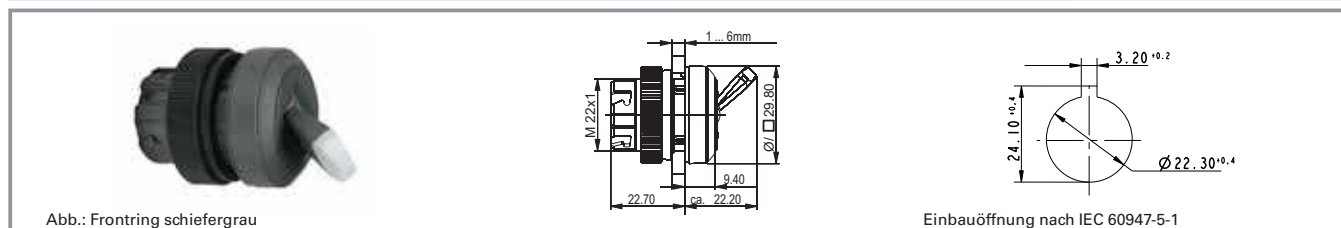
Häufig verwendetes Zubehör RAFIX 22 QR - Kippschalter

Bezeichnung	Foto	Bestell-Nr.	Seitenverweise/ Weiteres Zubehör
RAFIX 22 QR - Schaltelement Goldkontakte, mit Kupplung ohne Lampenfassung, Schraubanschluss, 1 Ö + 1 S		1.20.124.117/0000	2 - 153
RAFIX 22 QR - Schaltelement Goldkontakte, mit Kupplung ohne Lampenfassung, Käfigzugfeder, 1 S		1.20.125.102/0000	2 - 153
RAFIX 22 QR - Schaltelement mit Kupplung, Goldkontakte, RJ 12 Anschluss, 1 S, ohne LED		1.20.128.002/0000	2 - 155

Häufig verwendetes Zubehör RAFIX 22 QR - Kippschalter

Bezeichnung	Foto	Bestell-Nr.	Seitenverweise/ Weiteres Zubehör
Befestigungsschlüssel für Gewinding und Frontring		5.05.800.062/0000	5 - 21

RAFIX 22 QR - Kippschalter, Bund rund



Beleuchtbarkeit	Farbe Kipphebelmarkierung	Bestell-Nr. Kontaktfunktion tastend		Bestell-Nr. Kontaktfunktion rastend	
		Frontring Kunststoff	Frontring metallisiert	Frontring Kunststoff	Frontring metallisiert
nein	opak weiß	-	-	1.30.247.501/02xx	1.30.247.502/0200

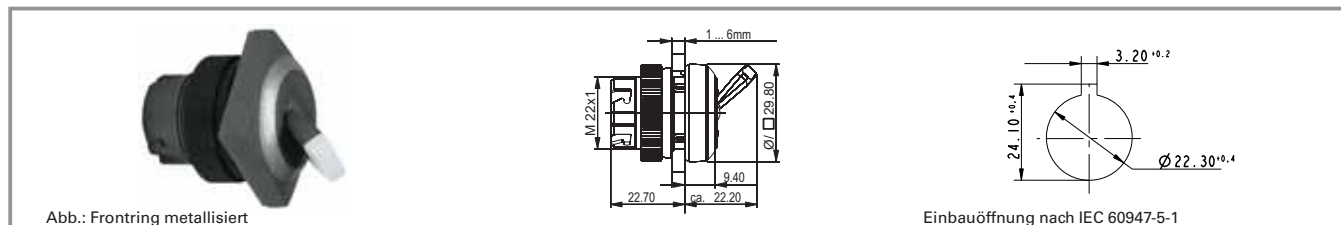
Technische Daten siehe Seite 2 - 134

xx = Frontringfarbe: schwarz = 01, schiefergrau = 07, silbergrau = 08

2

RAFIX 22 QR

RAFIX 22 QR - Kippschalter, Bund quadratisch



Beleuchtbarkeit	Farbe Kipphebelmarkierung	Bestell-Nr. Kontaktfunktion tastend		Bestell-Nr. Kontaktfunktion rastend	
		Frontring Kunststoff	Frontring metallisiert	Frontring Kunststoff	Frontring metallisiert
nein	opak weiß	-	-	1.30.247.551/02xx	1.30.247.552/0200

Technische Daten siehe Seite 2 - 134

xx = Frontringfarbe: schwarz = 01, schiefergrau = 07, silbergrau = 08

RAFIX 22 QR - Doppeldrucktaster



Abb.: Bund oval, beleuchtbar

Bund rechteckig, beleuchtbar

Einbauöffnung

2

Allgemeine Angaben

Blendenbeschriftungen sind auf senkrechte Einbaulage des Doppeldrucktasters ausgerichtet. Bei den beleuchtbaren Doppeldrucktastern wird nur das Leuchtfeld beleuchtet. Bei den nicht beleuchtbaren Versionen ist dieser Bereich opak schiefergrau.

Technische Daten

RAFIX
22 QR

Allgemein

Beschriftung siehe Bestellblock
 Blendenfarbe opak grün/opak rot
 Frontringfarbe siehe Bestellblock
 Bundform siehe Bestellblock

Einbaumaße

Bundmaß 59,6 x 29,8 mm
 Bauhöhe 9,1 mm
 Einbautiefe mit Schaltenelement ohne Kabel 56,4 mm
 Einbauöffnung Ø 22,3 mm
 Raster -

Mechanischer Aufbau

Befestigung Gewinding
 Kontaktfunktion tastend
 Beleuchtbarkeit siehe Bestellblock

Mechanische Kennwerte

Betätigungskraft max. ca. 5 N pro Schaltenelement
 Anschlagfestigkeit min. 100 N

Sonstige Angaben

Schutzart frontseitig IP65
 Arbeitstemperatur min. -25 °C
 Arbeitstemperatur max. +70 °C
 Lagertemperatur min. -40 °C
 Lagertemperatur max. +80 °C
 Umweltbeständigkeit nach IEC 60068-2 -14, -30, -33 und -78

Approbationen



IEC 61058



UL 508, C22.2 No. 14-M91



2004 Steel Vessel Rules



Rules for the Classification of Steel Ships



Classification of Ships....Rules




Marine, offshore and industrial use



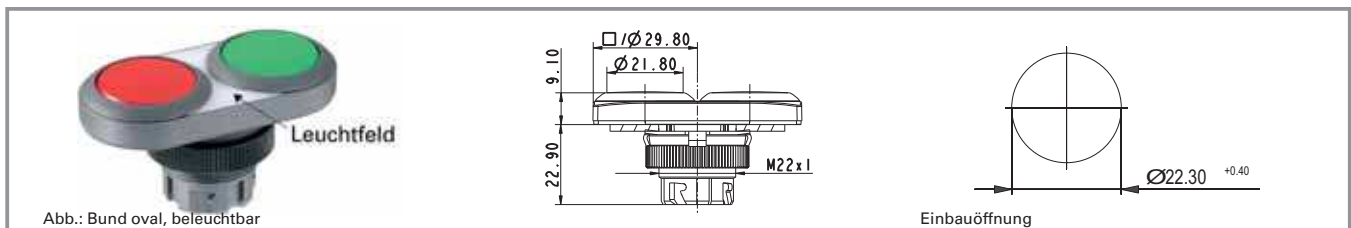
German Lloyds Baumusterprüfung

Häufig verwendetes Zubehör RAFIX 22 QR - Doppeldrucktaster

Bezeichnung	Foto	Bestell-Nr.	Seitenverweise/ Weiteres Zubehör
RAFIX 22 QR - Schaltelement Silberkontakte, mit Kupplung und Lampenfassung, Schraubanschluss, 1 S, 1 Ö		1.20.124.025/0000	
RAFIX 22 QR - Schaltelement Goldkontakte, mit Kupplung und Lampenfassung, Käfigzugfeder, 1 S, 1 Ö		1.20.125.125/0000	

Weitere Schaltelemente siehe Kapitel „Schaltelemente“, weiteres Zubehör siehe „Spezielles Zubehör RAFIX 22 QR“

RAFIX 22 QR - Doppeldrucktaster, Bund oval

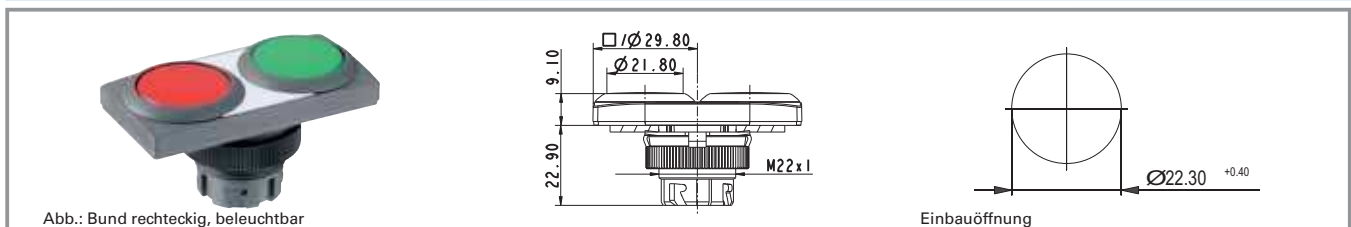


Beleuchtbarkeit	Blendenfarbe	Beschriftung	Frontringfarbe	Bestell-Nr.
ja	opak grün/opak rot	keine	schiefergrau	1.30.241.001/2207
ja	opak grün/opak rot	rot 0, grün I	schiefergrau	1.30.241.002/2207

Technische Daten siehe Seite 2 - 136

Je nach betätigter Taste wird eines der äußeren Schaltelemente aktiviert. Beim beleuchtbaren Doppeldrucktaster ist der mittlere Kupplungssteckplatz für die Lampenfassung vorgesehen. Ein mittiges Schaltelement wird durch jede der beiden Tasten betätigt.

RAFIX 22 QR - Doppeldrucktaster, Bund rechteckig



Beleuchtbarkeit	Blendenfarbe	Beschriftung	Frontringfarbe	Bestell-Nr.
ja	opak grün/opak rot	keine	schiefergrau	1.30.241.051/2207
ja	opak grün/opak rot	rot 0, grün I	schiefergrau	1.30.241.052/2207

Technische Daten siehe Seite 2 - 136

Je nach betätigter Taste wird eines der äußeren Schaltelemente aktiviert. Beim beleuchtbaren Doppeldrucktaster ist der mittlere Kupplungssteckplatz für die Lampenfassung vorgesehen. Ein mittiges Schaltelement wird durch jede der beiden Tasten betätigt.

RAFIX 22 QR - Potentiometer-Antrieb



Abb.: schiefergrau, mit Potentiometer

schiefergrau, Auslieferungszustand

Einbauöffnung nach IEC 60947-5-1

2

Technische Daten

Allgemein

Betätiger
Drehknopffarbe
Frontring
Bundform

Drehknopf
siehe Bestellblock
siehe Bestellblock
siehe Bestellblock

Mechanischer Aufbau

Befestigung

Gewinding

Mechanische Kennwerte

Anschlagfestigkeit min.

100 N

Sonstige Angaben

Schutzart frontseitig
Lagertemperatur min.
Lagertemperatur max.
Umweltbeständigkeit

IP65
-40 °C
+80 °C
nach IEC 60068-2
-14, -30, -33 und -78

Einbaumaße

Bundmaß
Bauhöhe
Einbautiefe

siehe Bestellblock
26,2 mm
je nach
Potentiometer
Ø 22,3 mm
50 x 30 mm

Einbauöffnung
Raster

RAFIX
22 QR

Approbationen



2004 Steel Vessel
Rules



Rules for the
Classification of
Steel Ships



Classification of
Ships....Rules



Marine, offshore
and industrial use



German Lloyds
Baumusterprüfung

Häufig verwendetes Zubehör RAFIX 22 QR - Potentiometer-Antrieb

Bezeichnung	Foto	Bestell-Nr.	Seitenverweise/ Weiteres Zubehör
Befestigungsschlüssel für Gewinding und Frontring		5.05.800.062/0000	5 - 21

RAFIX 22 QR - Potentiometer-Antrieb, Bund rund

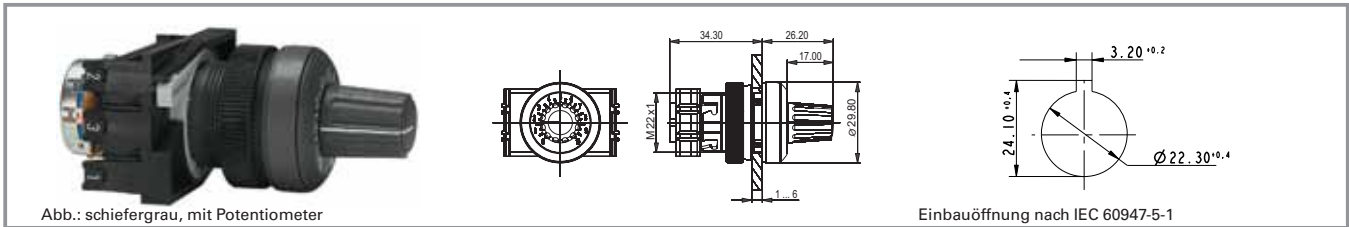


Abb.: schiefergrau, mit Potentiometer

Einbauöffnung nach IEC 60947-5-1

Fronting	Drehknopffarbe	Bestell-Nr.
Kunststoff schiefergrau	opak schiefergrau	1.30.248.001/0700

Technische Daten siehe Seite 2 - 138

Für Potentiometer mit Wellendurchmesser 6 mm und 50 mm Achslänge. Potentiometer nicht mitgeliefert.

2

RAFIX 22 QR - Potentiometer-Antrieb, Bund quadratisch

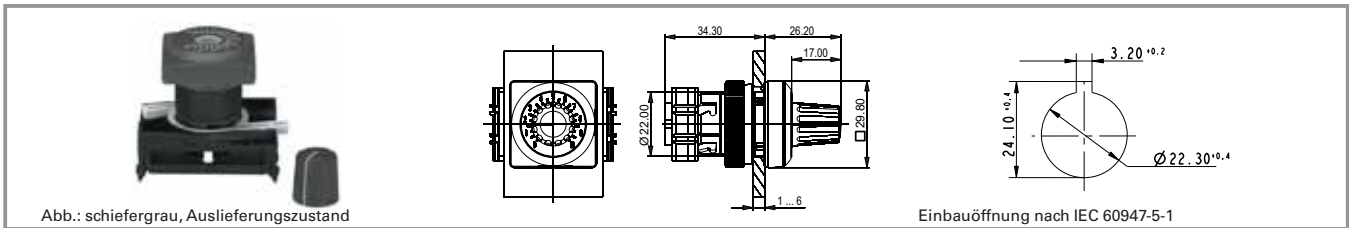


Abb.: schiefergrau, Auslieferungszustand

Einbauöffnung nach IEC 60947-5-1

Fronting	Drehknopffarbe	Bestell-Nr.
Kunststoff schiefergrau	opak schiefergrau	1.30.248.021/0700

Technische Daten siehe Seite 2 - 138

Für Potentiometer mit Wellendurchmesser 6 mm und 50 mm Achslänge. Potentiometer nicht mitgeliefert.

RAFIX
22 QR

RAFIX 22 QR - Akustischer Signalgeber



Einbauöffnung nach IEC 60947-5-1

2

Technische Daten

Allgemein

Blendenform	flache Blende
Blendenfarbe	opak schiefergrau
Bundform	siehe Bestellblock
Ton	siehe Bestellblock

Elektrische Kennwerte

Betriebsspannung DC	siehe Bestellblock
Stromaufnahme	siehe Bestellblock

Akustische Kennwerte

Schalldruck in 1 m Abstand min.	siehe Bestellblock
Tonfrequenz	siehe Bestellblock

Einbaumaße

Bundmaß	siehe Bestellblock
Bauhöhe	9,8 mm
Einbautiefe	56,4 mm
Einbauöffnung	Ø 22,3 mm
Raster	50 x 30 mm

Sonstige Angaben

Schutzart frontseitig	IP65
Lagertemperatur min.	-40 °C
Lagertemperatur max.	+80 °C
Umweltbeständigkeit	nach IEC 60068-2 -14, -30, -33 und -78

Mechanischer Aufbau

Befestigung	Gewinding
-------------	-----------

Mechanische Kennwerte

Anschlagfestigkeit min.	-
-------------------------	---

RAFIX
22 QR

Approbationen



2004 Steel Vessel
Rules



Rules for the
Classification of
Steel Ships



Classification of
Ships...Rules



Marine, offshore
and industrial use

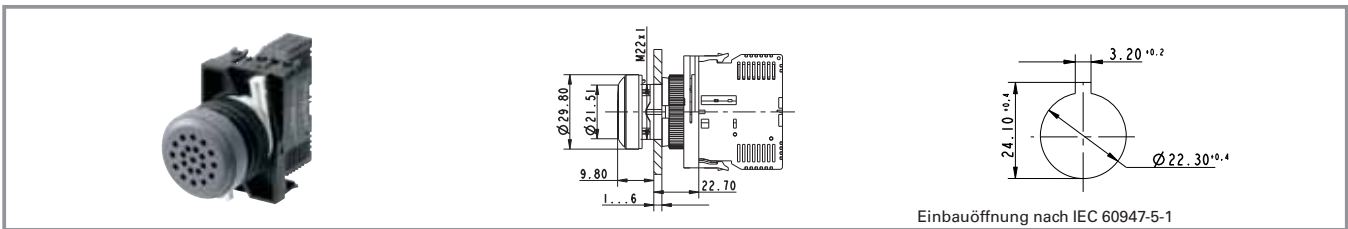


German Lloyds
Baumusterprüfung

Häufig verwendetes Zubehör RAFIX 22 QR - Akustischer Signalgeber

Bezeichnung	Foto	Bestell-Nr.	Seitenverweise/ Weiteres Zubehör
Befestigungsschlüssel für Gewinding und Frontring		5.05.800.062/0000	5 - 21

RAFIX 22 QR - Akustischer Signalgeber, Bund rund



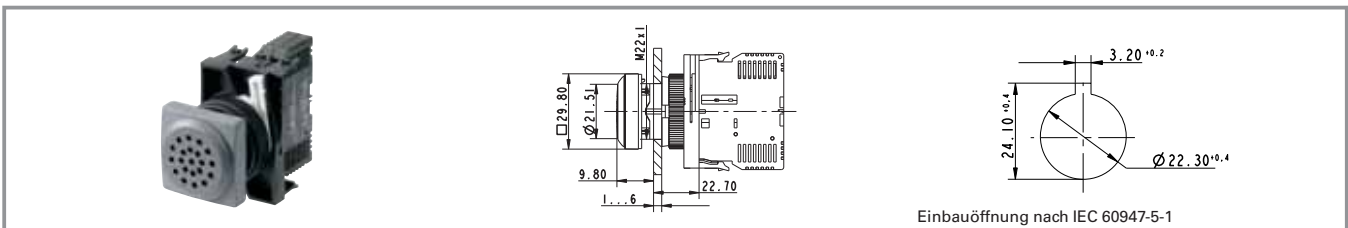
Einbauöffnung nach IEC 60947-5-1

Betriebsspannung DC	Stromaufnahme	Ton	Schalldruck in 1 m Abstand min.	Tonfrequenz	Bestell-Nr.
12 V	25 mA	Dauerton	70 dB	2.400 - 3.100 Hz	1.30.249.002/0000
24 V	25 mA	Dauerton	70 dB	2.400 - 3.100 Hz	1.30.249.001/0000

Technische Daten siehe Seite 2 - 140

2

RAFIX 22 QR - Akustischer Signalgeber, Bund quadratisch



Einbauöffnung nach IEC 60947-5-1

Betriebsspannung DC	Stromaufnahme	Ton	Schalldruck in 1 m Abstand min.	Tonfrequenz	Bestell-Nr.
12 V	25 mA	Dauerton	70 dB	2.400 - 3.100 Hz	1.30.249.022/0000
24 V	25 mA	Dauerton	70 dB	2.400 - 3.100 Hz	1.30.249.021/0000

Technische Daten siehe Seite 2 - 140

RAFIX
22 QR

RAFIX 22 QR - Leuchtvorsatz



Abb.: gelb

Einbauöffnung nach IEC 60947-5-1

2

Technische Daten

Allgemein

Blendenform	siehe Bestellblock
Blendenfarbe	siehe Bestellblock
Schrifteinlagen-Aufnahme	siehe Bestellblock
Bundform	siehe Bestellblock

Einbaumaße

Bundmaß	siehe Bestellblock
Bauhöhe	siehe Bestellblock
Einbautiefe	56,4 mm
Einbauöffnung	Ø 22,3 mm
Raster	50 x 30 mm

Mechanischer Aufbau

Befestigung	Gewinding
Beleuchtbarkeit	ja

Elektrische Kennwerte

Schutzklasse	-
--------------	---

Sonstige Angaben

Schutzart frontseitig	IP65
Arbeitstemperatur min.	-25 °C
Arbeitstemperatur max.	+70 °C
Lagertemperatur min.	-40 °C
Lagertemperatur max.	+80 °C
Umweltbeständigkeit	nach IEC 60068-2 -14, -30, -33 und -78

RAFIX
22 QR

Approbationen



IEC 61058



UL 508, C22.2 No.
14-M91



2004 Steel Vessel
Rules



Rules for the
Classification of
Steel Ships



Classification of
Ships....Rules



Marine, offshore
and industrial use

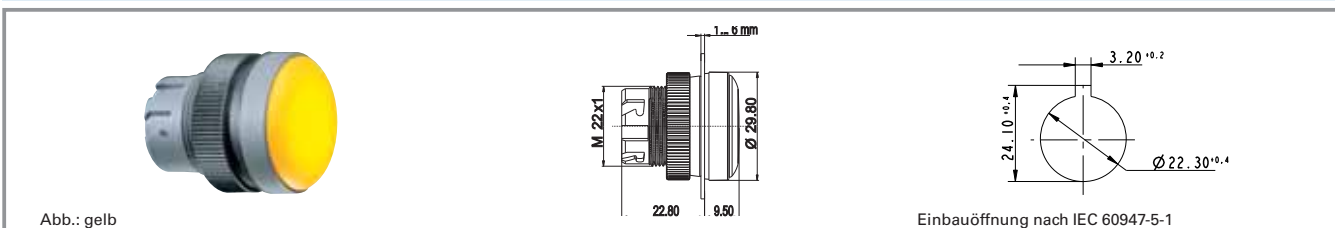


German Lloyds
Baumusterprüfung

Häufig verwendetes Zubehör RAFIX 22 QR - Leuchtvorsatz

Bezeichnung	Foto	Bestell-Nr.	Seitenverweise/ Weiteres Zubehör
RAFIX 22 QR - Lampenfassung-Kombination, Schraubanschluss, mit Kupplung		1.71.213.001/0000	2 - 162
RAFIX 22 QR - Lampenfassung-Kombination, Schraubanschluss, mit Kupplung, Diode und Vorwiderstand 130 V		1.71.213.004/0000	2 - 162
RAFIX 22 QR - Lampenfassung-Kombination, Käfigzugfeder mit Kupplung		1.71.214.001/0000	2 - 162

RAFIX 22 QR - Leuchtvorsatz, Bund rund, flach, beschriftbar



Blendenfarbe	Bundform	Bestell-Nr.
transparent farblos	rund	1.74.505.501/1000
transparent rot	rund	1.74.505.501/1300
transparent gelb	rund	1.74.505.501/1400
transparent grün	rund	1.74.505.501/1500
transparent blau	rund	1.74.505.501/1600

Technische Daten siehe Seite 2 - 142

Zubehör:

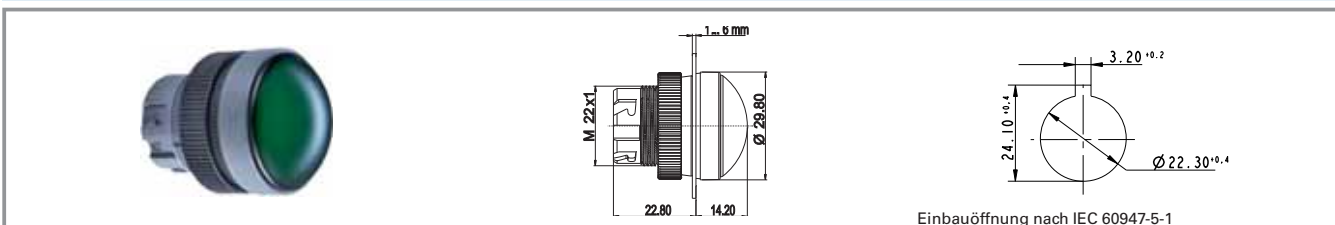
Schrifteinlage ohne Beschriftung, nur für transparente Blenden: **5.70.803.000/2000**

2

RAFIX
22 QR

RAFIX 22 QR - Leuchtvorsatz, Bund rund, hoch

NEU

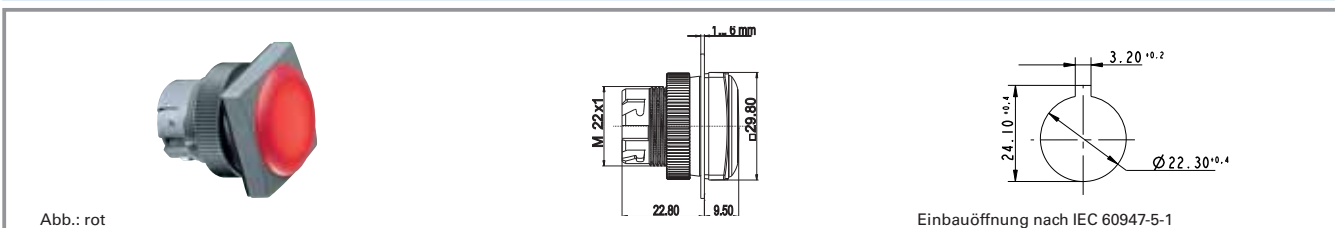


Blendenfarbe	Bundform	Bestell-Nr.
transparent farblos	rund	1.74.505.511/1000
transparent rot	rund	1.74.505.511/1300
transparent gelb	rund	1.74.505.511/1400
transparent grün	rund	1.74.505.511/1500
transparent blau	rund	1.74.505.511/1600

Technische Daten siehe Seite 2 - 142

Schrifteinlagen auf Anfrage

RAFIX 22 QR - Leuchtvorsatz, Bund quadratisch, flach, beschriftbar



Blendenfarbe	Bundform	Bestell-Nr.
transparent farblos	quadratisch	1.74.505.551/1000
transparent rot	quadratisch	1.74.505.551/1300
transparent gelb	quadratisch	1.74.505.551/1400
transparent grün	quadratisch	1.74.505.551/1500
transparent blau	quadratisch	1.74.505.551/1600

2

RAFIX 22 QR

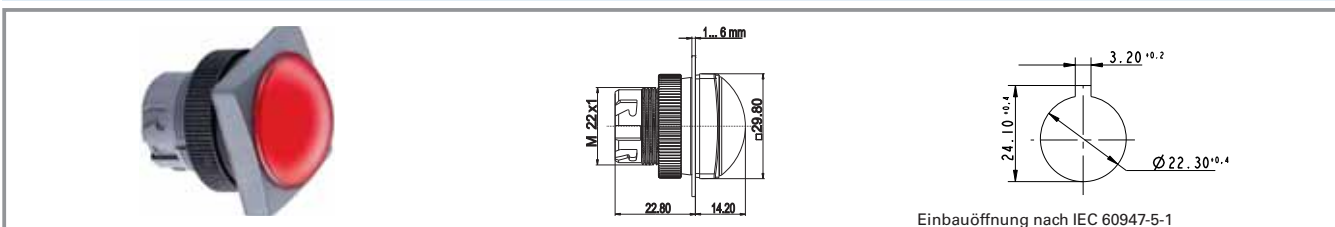
Technische Daten siehe Seite 2 - 142

Zubehör:

Schrifteinlage ohne Beschriftung, nur für transparente Blenden: 5.70.803.000/2000

NEU

RAFIX 22 QR - Leuchtvorsatz, Bund quadratisch, hoch



Blendenfarbe	Bundform	Bestell-Nr.
transparent farblos	quadratisch	1.74.505.561/1000
transparent blau	quadratisch	1.74.505.561/1600
transparent rot	quadratisch	1.74.505.561/1300
transparent gelb	quadratisch	1.74.505.561/1400
transparent grün	quadratisch	1.74.505.561/1500

Technische Daten siehe Seite 2 - 142

Schrifteinlagen auf Anfrage

RAFIX 22 QR - Schaltelemente mit Silberkontakten



Abb.: Ag-Kontakt, 1 Ö, Käfigzugfeder



Ag-Kontakt, 2 Ö, Schraubanschluss



1Ö+1S, Lampenfassung, 1Ö+1S

2

Allgemeine Angaben

Die meisten der angegebenen Werte gelten für alle Varianten.

Abweichende Werte der Varianten mit Käfigzugfeder / Steckanschluss sind in Klammern () angegeben.

Technische Daten

Einbaumaße

Maße mit Kupplung 39,5 x 49,9 x 30 mm
Einbautiefe ohne Kabel 56,4 mm

Verschmutzungsgrad 3
Zwangsöffnungsweg 3 mm
Betätigungsgeschwindigkeit 5 ... 1000 mm/c

Mechanischer Aufbau

Befestigung Aufrasten auf Kupplung und Betätigungselement
Kontaktsystem selbstreinigender Brückenkontakt
Kontaktwerkstoff Ag
Kontaktbestückung siehe Bestellblock
Kupplungs-Position 1 (1/2) siehe Bestellblock
Kupplungs-Position 3 (5/6), Mitte siehe Bestellblock
Kupplungs-Position 2 (3/4) siehe Bestellblock
Öffner-Kontakt ja
zwangstrennend nach IEC 60947-5-1

Elektrische Kennwerte nach IEC 61058

Widerstandslast AC 10 A/250 V; 7,5 A/400 V
Motorenlast AC 6 A/250 V; 4 A/400 V (5 A/250 V)
Spitzeneinschaltstrom Glühlampen AC 36 A
Spitzeneinschaltstrom kapazitive Last AC 100 A
Schutzklasse II

Anschluss siehe Bestellblock
Anschluss-Kennzeichnung durch Farbcodierung
Anschlagfestigkeit max. 100 N
Anschluss-Querschnitte Drähte ohne Aderendhülsen 2 x 0,75 ... 2,5 mm²
Anschluss-Querschnitte Litzen ohne Aderendhülsen 2 x 1,0 ... 1,5 (2 x 0,08 ... 2,5) mm²
Abzuisolierende Länge (Drähte und Litzen) 8 mm
Anschluss-Querschnitte mit Aderendhülsen 2 x 0,75 ... 1,5 mm²

Sonstige Angaben

Lebensdauer bei 250 V AC 70.000 (10A), 200.000 (5A)
Fehlschalzhäufigkeit bei 24V/5mA DC 10 x 10⁻⁶
Robustheit gemäß IEC 60947-5-5
CE-Konformität gemäß EU-Richtlinie NSR 72/73
Schockfestigkeit nach IEC 60068-2-27 15 g bei 11 ms Amplitude halbsinusförmig
Vibrationsfestigkeit nach IEC 60068-2-6 5 g bei 10 ... 500 Hz
Arbeitstemperatur min. -25 °C
Arbeitstemperatur max. +70°C (+50° C)

Elektrische Kennwerte nach IEC 60947

Bemessungs-Isolationsspannung AC/DC 400 V
Bemessungs-Stoßspannung 6000 V
Bemessungs-Betriebsstrom I_e AC 12 / DC 12 10 A
Bemessungs-Betriebsstrom I_e AC-15 125 V/10 A, 250 V/6 A; 400 V/3,5 A
Bemessungs-Betriebsstrom I_e DC-13 Q300 24V/2,75A, 60V/1,1A, 125V/0,55A, 250V/0,275A

Lagertemperatur min. -40 °C
Lagertemperatur max. +80 °C
Flammklasse nach UL 94 V 0
Glühdrahtprüfung nach IEC 60695-2-1 ja
Umweltbeständigkeit nach IEC 60068-2 -14, -30, -33 und -78

Approbationen



IEC 61058 nur für Versionen mit Käfigzugfeder



UL 508, C22.2 No. 14-M91



2004 Steel Vessel Rules



Rules for the Classification of Steel Ships



Classification of Ships....Rules



Marine, offshore and industrial use



Baumusterprüfung nur gültig für Versionen mit Schraubanschluss

Häufig verwendetes Zubehör RAFIX 22 QR - Schaltelemente mit Silberkontakten

Bezeichnung	Foto	Bestell-Nr.	Seitenverweise/ Weiteres Zubehör
RAFIX 22 QR - Lampenfassung, Schraubanschluss, ohne Kupplung		5.00.070.074/0000	2 - 161
RAFIX 22 QR - Lampenfassung, Schraubanschluss, ohne Kupplung, minusschaltend		5.00.070.081/0000	2 - 161
RAFIX 22 QR - Lampenfassung, Schraubanschluss, ohne Kupplung, plusschaltend		5.00.070.082/0000	2 - 161
RAFIX 22 QR - LED-Element, LED weiß, 230 V, ohne Kupplung		5.00.070.086/0200	2 - 165
Kupplung mit Ordnungsziffern 1-3-2, für Schaltelemente mit Einzelkontakten		5.05.510.935/0000	2 - 169
Kupplung mit Ordnungsziffern 1/2-5/6-3/4, für Schaltelemente mit Doppelkontakten		5.05.510.936/0000	2 - 169

2

RAFIX
22 QR

RAFIX 22 QR - Schaltelement Silberkontakte



Abb.: Ag-Kontakt, 2 Ö, Schraubanschluss



Ag-Kontakt, 1 Ö, Käfigzugfeder



Ag-Kontakt, 1 S, Steckanschluss

Anschluss	Kontaktbestückung	Kupplungs-Position 1 (1/2)	Kupplungs-Position 3 (5/6), Mitte	Kupplungs-Position 2 (3/4)	Bestell-Nr.
Schraubanschluss	1 Ö	-	-	-	5.00.100.139/0000
Schraubanschluss	1 S	-	-	-	5.00.100.140/0000
Schraubanschluss	2 Ö	-	-	-	5.00.100.141/0000
Schraubanschluss	2 S	-	-	-	5.00.100.142/0000
Schraubanschluss	1 Ö + 1 S	-	-	-	5.00.100.143/0000
Käfigzugfeder	1 Ö	-	-	-	5.00.100.144/0000
Käfigzugfeder	1 S	-	-	-	5.00.100.145/0000
Steck-/Lötanschluss 6,3 x 0,8 mm	1 Ö	-	-	-	5.00.100.194/0000
Steck-/Lötanschluss 6,3 x 0,8 mm	1 S	-	-	-	5.00.100.196/0000

Technische Daten siehe Seite 2 - 146

2

RAFIX
22 QR

RAFIX 22 QR - Schaltelement-Kombination, mit Kupplung, Silberkontakte

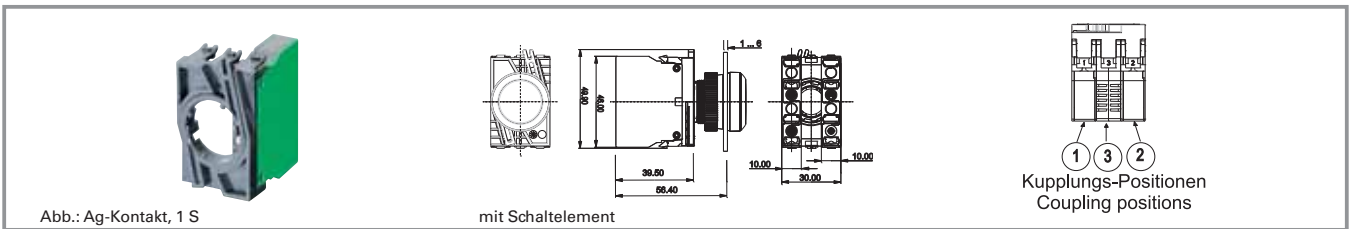


Abb.: Ag-Kontakt, 1 S

mit Schaltelement

Kupplungs-Positionen
Coupling positions

Anschluss	Kontaktbestückung	Kupplungs-Position 1 (1/2)	Kupplungs-Position 3 (5/6), Mitte	Kupplungs-Position 2 (3/4)	Bestell-Nr.
Schraubanschluss	1 Ö	-	-	1 Ö	1.20.124.001/0000
Schraubanschluss	1 S	1 S	-	-	1.20.124.002/0000
Schraubanschluss	1 Ö, 1 Ö	1 Ö	-	1 Ö	1.20.124.003/0000
Schraubanschluss	1 S, 1 S	1 S	-	1 S	1.20.124.004/0000
Schraubanschluss	1 S, 1 Ö	1 S	-	1 Ö	1.20.124.005/0000
Schraubanschluss	1 Ö + 1 S	1 Ö + 1 S	-	-	1.20.124.017/0000
Schraubanschluss	1 Ö + 1 S, 1 Ö + 1 S	1 Ö + 1 S	-	1 Ö + 1 S	1.20.124.018/0000
Schraubanschluss	2 Ö	-	-	2 Ö	1.20.124.019/0000
Schraubanschluss	2 S	2 S	-	-	1.20.124.020/0000
Käfigzugfeder	1 Ö	-	-	1 Ö	1.20.125.001/0000
Käfigzugfeder	1 S	1 S	-	-	1.20.125.002/0000
Käfigzugfeder	1 Ö, 1 Ö	1 Ö	-	1 Ö	1.20.125.003/0000
Käfigzugfeder	1 S, 1 S	1 S	-	1 S	1.20.125.004/0000
Käfigzugfeder	1 S, 1 Ö	1 S	-	1 Ö	1.20.125.005/0000

Technische Daten siehe Seite 2 - 146

Erklärungsbeispiel Kontaktbestückung (1 S = 1 Schließer-, 1 Ö = 1 Öffner-Kontakt)

Die mittlere Kupplungsposition 3 (5/6) ist für die Aufnahme des LED-Elements, bzw. der Lampenfassung vorgesehen. Alternativ kann hier auch ein drittes Schaltelement verwendet werden.

2

RAFIX
22 QR

RAFIX 22 QR - Schaltelemente mit Goldkontakten



Abb.: Au-Kontakt, 1 Ö, Schraubanschluss

Au-Kontakt, 1 S, Käfigzugfeder

Kombination: Au-Kontakt, 1Ö + 1S

2

Allgemeine Angaben

Die meisten der angegebenen Werte gelten für alle Varianten. Abweichende Werte der Variante mit Käfigzugfeder / Steckanschluss sind in Klammern () angegeben.

Technische Daten

RAFIX
22 QR

Einbaumaße		Elektrische Kennwerte	
Maße mit Kupplung	39,5 x 49,9 x 30 mm	Betriebsspannung AC/DC	1 ... 35 V
Einbautiefe ohne Kabel	56,4 mm	Betriebsstrom AC/DC	0,01 ... 100 mA
		Schaltleistung max.	1W (ohmsche Last)
Mechanischer Aufbau		Sonstige Angaben	
Befestigung	Aufrasten auf Kupplung und Betätigungselement	Lebensdauer min. (Schaltzyklen)	1.000.000 (24 V DC 10 mA)
Kontaktsystem	selbstreinigender Brückenkontakt	Fehlschaltheufigkeit bei 24V/5mA DC	10 x 10 ⁻⁶
Kontaktwerkstoff	Au	Robustheit	gemäß IEC 60947-5-5
Kontaktbestückung	siehe Bestellblock	CE-Konformität	gemäß EU-Richtlinie NSR 72/73
Kupplungs-Position 1 (1/2)	siehe Bestellblock	Schockfestigkeit nach IEC 60068-2-27	15 g bei 11 ms Amplitude
Kupplungs-Position 3 (5/6), Mitte	siehe Bestellblock	Vibrationsfestigkeit nach IEC 60068-2-6	halbsinusförmig 5 g bei 10 ... 500 Hz
Kupplungs-Position 2 (3/4)	siehe Bestellblock	Arbeitstemperatur min.	-25 °C
Öffner-Kontakt	ja	Arbeitstemperatur max.	+70 °C
zwangstrennend nach IEC 60947-5-1		Lagertemperatur min.	-40 °C
Anschluss	siehe Bestellblock	Lagertemperatur max.	+80 °C
Anschluss-Kennzeichnung	durch Farbcodierung	Umweltbeständigkeit	nach IEC 60068-2
Anschlagfestigkeit max.	100 N		-14, -30, -33 und -78
Betätigungskraft	-		
Anschluss-Querschnitte	2 x 0,75 ... 2,5 mm ²		
Drähte ohne Aderendhülsen			
Anschluss-Querschnitte	2 x 1,0 ... 1,5 mm ²		
Litzen ohne Aderendhülsen			
Abzuisolierende Länge (Drähte und Litzen)	8 mm		
Anschluss-Querschnitte mit Aderendhülsen	2 x 0,75 ... 1,5 mm ²		

Häufig verwendetes Zubehör RAFIX 22 QR - Schaltelemente mit Goldkontakten

Bezeichnung	Foto	Bestell-Nr.	Seitenverweise/ Weiteres Zubehör
Glühlampe, Sockel BA 9s, 24 - 30 V		1.90.060.133/0000	5 - 7
Glimmlampe BA 9s, 220 V AC		1.90.560.102/0000	5 - 8
LED BA 9s superhell, weiß, 24 V		1.90.690.345/0000	5 - 17
RAFIX 22 QR - Lampenfassung, Schraubanschluss, ohne Kupplung		5.00.070.074/0000	2 - 161
RAFIX 22 QR - Lampenfassung, Schraubanschluss, ohne Kupplung, minusschaltend		5.00.070.081/0000	2 - 161
RAFIX 22 QR - Lampenfassung, Schraubanschluss, ohne Kupplung, plusschaltend		5.00.070.082/0000	2 - 161
RAFIX 22 QR - LED-Element, LED weiß, 24 V, ohne Kupplung		5.00.070.083/0200	2 - 165
Kupplung mit Ordnungsziffern 1-3-2, für Schaltelemente mit Einzelkontakten		5.05.510.935/0000	2 - 169
Kupplung mit Ordnungsziffern 1/2-5/6-3/4, für Schaltelemente mit Doppelkontakten		5.05.510.936/0000	2 - 169

2

RAFIX
22 QR

RAFIX 22 QR - Schaltelement Goldkontakte



Abb.: Au-Kontakt, 1 Ö, Schraubanschluss



Au-Kontakt, 1 S, Käfigzugfeder



Au-Kontakt, Steckanschluss, 1S

Anschluss	Kontaktbestückung	Kupplungs-Position 1 (1/2)	Kupplungs-Position 3 (5/6), Mitte	Kupplungs-Position 2 (3/4)	Bestell-Nr.
Schraubanschluss	2 Ö	-	-	-	5.00.100.161/0000
Schraubanschluss	2 S	-	-	-	5.00.100.162/0000
Schraubanschluss	1 Ö + 1 S	-	-	-	5.00.100.163/0000
Schraubanschluss	1 Ö	-	-	-	5.00.100.164/0000
Schraubanschluss	1 S	-	-	-	5.00.100.165/0000
Käfigzugfeder	1 Ö	-	-	-	5.00.100.159/0000
Käfigzugfeder	1 S	-	-	-	5.00.100.160/0000
Steck-/Lötanschluss 6,3 x 0,8 mm	1 Ö	-	-	-	5.00.100.193/0000
Steck-/Lötanschluss 6,3 x 0,8 mm	1 S	-	-	-	5.00.100.195/0000

Technische Daten siehe Seite 2 - 150

2

RAFIX
22 QR

RAFIX 22 QR - Schaltelement-Kombination, mit Kupplung, Goldkontakte

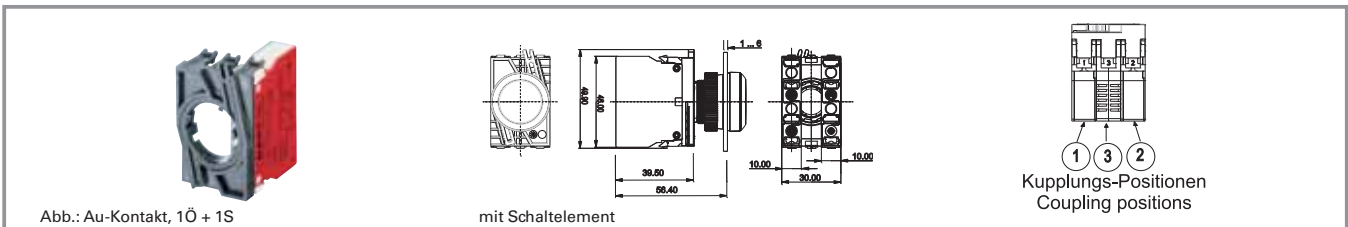


Abb.: Au-Kontakt, 1Ö + 1S

mit Schaltelement

Anschluss	Kontaktbestückung	Kupplungs-Position 1 (1/2)	Kupplungs-Position 3 (5/6), Mitte	Kupplungs-Position 2 (3/4)	Bestell-Nr.
Schraubanschluss	1 Ö	-	-	1 Ö	1.20.124.101/0000
Schraubanschluss	1 S	1 S	-	-	1.20.124.102/0000
Schraubanschluss	1 Ö, 1 Ö	1 Ö	-	1 Ö	1.20.124.103/0000
Schraubanschluss	1 S, 1 S	1 S	-	1 S	1.20.124.104/0000
Schraubanschluss	1 S, 1 Ö	1 S	-	1 Ö	1.20.124.105/0000
Schraubanschluss	1 Ö + 1 S	1 Ö + 1 S	-	-	1.20.124.117/0000
Schraubanschluss	1 Ö + 1 S, 1 Ö + 1 S	1 Ö + 1 S	-	1 Ö + 1 S	1.20.124.118/0000
Schraubanschluss	2 Ö	-	-	2 Ö	1.20.124.119/0000
Schraubanschluss	2 S	2 S	-	-	1.20.124.120/0000
Käfigzugfeder	1 Ö	-	-	1 Ö	1.20.125.101/0000
Käfigzugfeder	1 S	1 S	-	-	1.20.125.102/0000
Käfigzugfeder	1 Ö, 1 Ö	1 Ö	-	1 Ö	1.20.125.103/0000
Käfigzugfeder	1 S, 1 S	1 S	-	1 S	1.20.125.104/0000
Käfigzugfeder	1 S, 1 Ö	1 S	-	1 Ö	1.20.125.105/0000

Technische Daten siehe Seite 2 - 150

Erklärungsbeispiel Kontaktbestückung (1 S = 1 Schließer-, 1 Ö = 1 Öffner-Kontakt)

Die mittlere Kupplungsposition 3 (5/6) ist für die Aufnahme des LED-Elements, bzw. der Lampenfassung vorgesehen. Alternativ kann hier auch ein drittes Schaltelement verwendet werden.

2

RAFIX
22 QR

RAFIX 22 QR - Schaltelemente mit Goldkontakten, RJ 12 Anschluss, integrierte LED

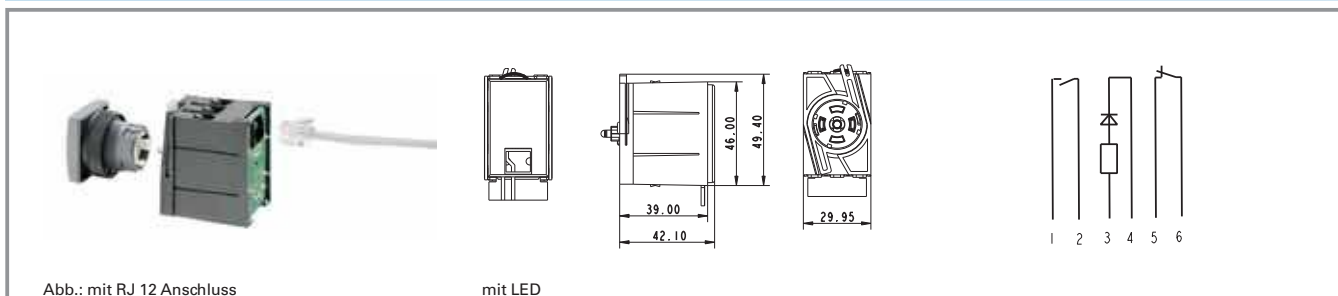


Abb.: mit RJ 12 Anschluss

mit LED

2

Technische Daten

Einbaumaße

Maße mit Kupplung	49,4 x 42,1 x 29,95 mm
Einbautiefe	62 mm

Mechanischer Aufbau

Befestigung	Aufrasten auf Betätigungselement
Kontaktsystem	selbstreinigender Brückenkontakt
Kontaktwerkstoff	Au
Kontaktbestückung	siehe Bestellblock
Öffner-Kontakt	ja
zwangstrennend nach IEC 60947-5-1	
Anschluss	RJ-12
Anschluss-Kennzeichnung	RJ-12 Stecker
Einbauraster min.	30 x 50
Anschlagfestigkeit max.	100 N

Sonstige Angaben

Lebensdauer min. (Schaltzyklen)	1.000.000 (24 V DC 50 mA)
Fehlschalhäufigkeit bei 24V/5mA DC	10 x 10 ⁻⁶
Arbeitstemperatur min.	-25 °C
Arbeitstemperatur ohne Leuchtmittel max.	+70 °C
Arbeitstemperatur mit Leuchtmittel max.	+50 °C
Lagertemperatur min.	-30 °C
Lagertemperatur max.	+80 °C
Integrierte LED	siehe Bestellblock
LED Farbe	siehe Bestellblock
Umweltbeständigkeit	nach IEC 60068-2 -14, -30, -33 und -78

Elektrische Kennwerte

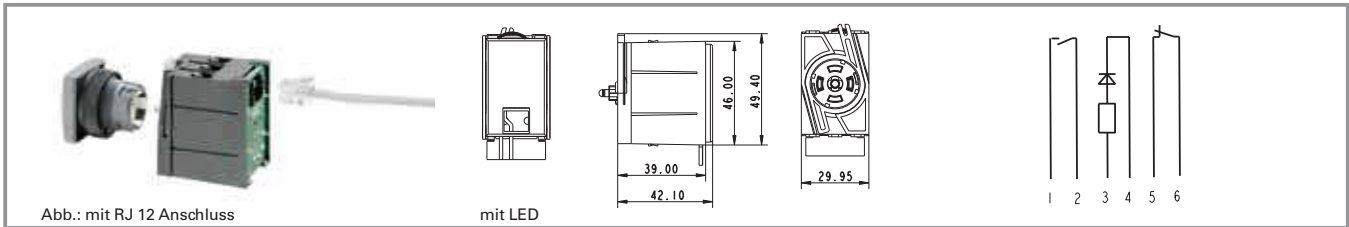
Betriebsspannung AC/DC	24 V
Betriebsstrom AC/DC	0,01 ... 50 mA

RAFIX 22 QR

Häufig verwendetes Zubehör RAFIX 22 QR - Schaltelemente mit Goldkontakten, RJ 12 Anschluss, integrierte LED

Bezeichnung	Foto	Bestell-Nr.	Seitenverweise/ Weiteres Zubehör
RAFIX 22 QR - CONTACT-Modul für CANopen Bus		3.60.101.148/0000	2 - 167

RAFIX 22 QR - Schaltelement mit Goldkontakten, RJ 12 Anschluss, integrierte LED



Kontaktbestückung	Betriebsspannung AC/DC	Integrierte LED	LED Farbe	Bestell-Nr.
1 Ö	24 V	nein	-	1.20.128.002/0000
1 Ö	24 V	ja	weiß	1.20.128.012/0000
1 Ö	24 V	ja	grün	1.20.128.042/0000
1 Ö + 1 S	24 V	nein	-	1.20.128.003/0000
1 Ö + 1 S	24 V	ja	weiß	1.20.128.013/0000
1 Ö + 1 S	24 V	ja	rot	1.20.128.023/0000
1 Ö	24 V	nein	-	1.20.128.004/0000
1 Ö	24 V	ja	weiß	1.20.128.014/0000
1 Ö	24 V	ja	rot	1.20.128.024/0000
1 Ö	24 V	nein	-	1.20.128.005/0000
1 Ö	24 V	ja	weiß	1.20.128.015/0000
1 Ö	24 V	ja	grün	1.20.128.045/0000

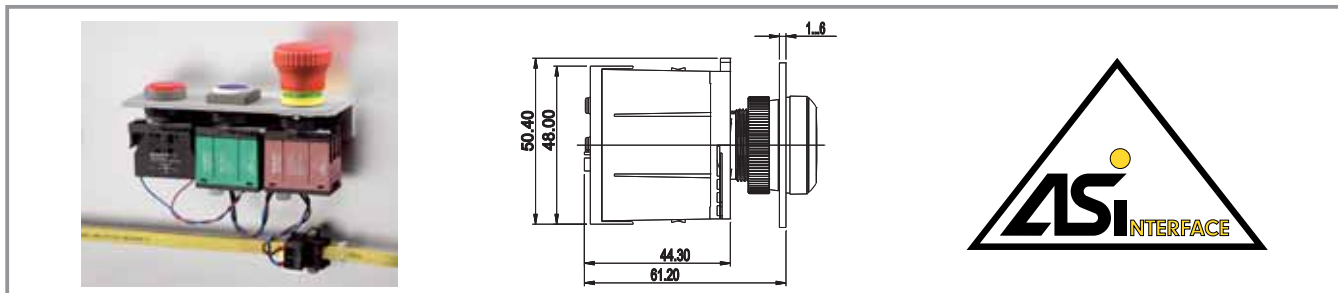
Technische Daten siehe Seite 2 - 154

Weitere LED-Farben und Kontaktbestückungen auf Anfrage.

2

RAFIX
22 QR

RAFIX 22 QR - Schaltelemente AS-Interface, Standard



2

Allgemeine Angaben

Das AS-Interface Standardschaltelement ist ein Slave mit 2E/1A für das Feldbussystem AS-Interface. Es ist für den erweiterten Adressbereich ausgelegt und entspricht dem Profil S-B.A.E (2 Eingänge und 2 Ausgänge). Zusätzlich verfügen manche Standardschaltelemente über einen externen, kurzschluss- und überlastfesten Ausgang zu Ansteuerung einer externen LED oder eines akustischen Signalgebers. Beide Ausgänge können über eine integrierte Pulsweitenmodulation den Strom auf 50%, 25% bzw. 12,5% des Dauerstroms absenken und damit eine Dimm-Funktion realisieren. Weitere Informationen und detailliertes Handbuch auf Anfrage.

RAFIX
22 QR

Technische Daten

Einbaumaße		AS-I Schnittstelle	
Maße mit Kupplung	50,4 x 50,5 x 29,95 mm	AS-Interface-Profil	S-B.A.E
Einbautiefe	68 mm	Verpolschutz	ja
Raster	50 x 30 mm	Betriebsspannung	26.5 ... 31.6 V
Mechanischer Aufbau		Gesamtstromaufnahme max.	30 mA
Befestigung	Aufrasten auf Kupplung	Bereitschafts-Verzögerungszeit max.	1
Kontaktsystem	Betätigungselement selbstreinigender Brückenkontakt	AS-Interface IC	AS-I-SW
Kontaktwerkstoff	Au	AS-Interface Spezifikation	V3.0
Kontaktbestückung	2S	AS-Interface Zertifikat	62901
Beleuchtung	siehe Bestellblock	Sonstige Angaben	
Einbaulage	beliebig	Lebensdauer min. (Schaltzyklen)	1.000.000
Anschluss	mitgelieferter Stecker	Fehlschalhäufigkeit bei 24V/5mA DC	(24 V DC 50 mA)
Kontaktfunktion	tastend	Approbationen / CE	< 10 x 10 ⁻⁶ bei 24 V/5 mA DC
2-poliger digitaler Ausgang, 24V / 25 mA	ja	Arbeitstemperatur min.	gemäß 89/336/EWG
Anschlagfestigkeit max. Kupplungskontakt (S3)	100 N nein	Arbeitstemperatur max.	-25 °C
Elektrische Kennwerte		Lagertemperatur min.	70 °C
Betriebsspannung AC/DC	24 V	Lagertemperatur max.	-40 °C
Betriebsstrom AC/DC	1 .. 250 mA	Klimabedingungen	70 °C
		Vibrationsfestigkeit nach IEC 60068-2-6	IEC 60068-2-78
		Schockfestigkeit nach IEC 60068-2-27	10 g bei 40 bis 500 Hz
			50 g bei 11 ms Amplitude, halbsinusförmig

Approbationen

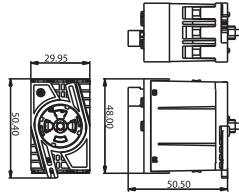


IEC 60947-5-x,
60904, 60073



62901

RAFIX 22 QR - Schaltelement AS-I, Standard



Kontaktbestückung	Beleuchtung	Kupplungskontakt (S3)	2-poliger digitaler Ausgang, 24V / 25 mA	Bestell-Nr.
2S	nein	nein	ja	1.20.129.101/0000
2S	1 LED rot	nein	ja	1.20.129.111/0000
2S	1 LED weiß	nein	ja	1.20.129.121/0000
2S	1 LED gelb	nein	ja	1.20.129.131/0000
2S	1 LED grün	nein	ja	1.20.129.141/0000
2S	1 LED blau	nein	ja	1.20.129.151/0000

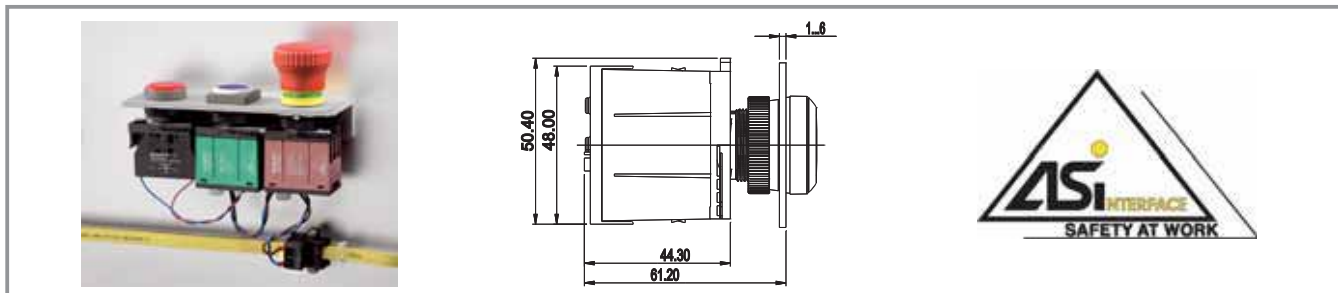
Technische Daten siehe Seite 2 - 156

Digitaler Ausgang: maximale Länge des Anschlusskabels: 10 cm

2

RAFIX
22 QR

RAFIX 22 QR - Schaltelemente AS-Interface, Not-Aus, Safety at Work



2

Allgemeine Angaben

Das AS-Interface-Not-Aus-Schaltelement ist ein Slave für das Feldbussystem AS-Interface. Es ist für den Standard-Adressbereich ausgelegt und hat das Profil S-7.B.E (Sicherheits-Slave mit max. 4 Eingängen und 4 Ausgängen). Mit diesen Schaltelementen sind bis zu 30 Stück an einen AS-Interface-Strang anschließbar; der 31. Teilnehmer ist ein Safety Monitor. Die vier Eingänge werden für die sichere Übertragung des Schaltzustandes des Not-Aus-Schaltelements verwendet. Der (nicht sichere) Ausgang wird verwendet, um eine Leuchtanzeige im oder am Not-Aus-Taster anzusteuern. (Option).

Der Kupplungskontakt ist ein zusätzliches Sicherheitsmerkmal. Er überwacht die Kupplung zwischen Not-Aus und Schaltelement und gibt Signal an den AS-I Bus, falls diese Verbindung unterbrochen sein sollte.

Weitere Informationen und detailliertes Handbuch auf Anfrage.

RAFIX
22 QR

Technische Daten

Einbaumaße		AS-I Schnittstelle	
Maße mit Kupplung	50,4 x 50,5 x 29,95 mm	AS-Interface-Profil	S-0.B.E / S-7.B.E
Einbautiefe	68 mm	Verpolschutz	ja
Raster	-	Betriebsspannung	26.5 ... 31.6V
		Gesamtstromaufnahme max.	< 50 mA (S- 0.B.E.) / 60 mA (S- 7.B.E.) mA
Mechanischer Aufbau			1
Befestigung	Aufrasten auf Kupplung	Bereitschafts-Verzögerungszeit max.	
Kontaktsystem	Betätigungselement selbstreinigender Brückenkontakt	AS-Interface IC	A ² SI
Kontaktwerkstoff	Au	AS-Interface Spezifikation	V3.0
Kontaktbestückung	2Ö	AS-Interface Zertifikat	63001, 63701
Beleuchtung	siehe Bestellblock	Ausfallwahrscheinlichkeit IEC 61508	PFDTot: 2.2 x 10 ⁻⁴ , PFH/h: 2.5 x 10 ⁻⁹
Einbaulage	beliebig	Sonstige Angaben	
Anschluss	mitgelieferter Stecker	Lebensdauer min. (Schaltzyklen)	1.000.000 (24 V DC 50 mA)
Kontaktfunktion	tastend	Arbeitstemperatur min.	-25 °C
2-poliger digitaler Ausgang, 24V / 15 mA	ja	Arbeitstemperatur max.	70 °C
Zusätzlicher Adressierstecker	siehe Bestellblock	Lagertemperatur min.	-40 °C
Anschlagfestigkeit max. Kupplungskontakt (S3)	100 N	Lagertemperatur max.	70 °C
	siehe Bestellblock	Klimabedingungen	IEC 60068-2-78
		Vibrationsfestigkeit nach IEC 60068-2-6	10 g bei 40 bis 500 Hz
		Schockfestigkeit nach IEC 60068-2-27	50 g bei 11 ms Amplitude, halbsinusförmig
Elektrische Kennwerte			
Betriebsspannung AC/DC	24 V		
Betriebsstrom AC/DC	0.01 ... 50 mA		

Approbationen

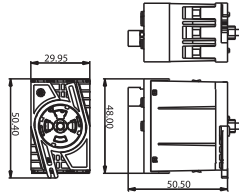


IEC 60947-5-x,
60904, 60073



63001, 63701

RAFIX 22 QR - Schaltelement AS-I, Not-Aus, Safety at Work



Kontaktbestückung	Beleuchtung	Kupplungskontakt (S3)	Zusätzlicher Adressierstecker	Bestell-Nr.
2Ö	nein	ja	ja	1.20.129.001/0000
2Ö	nein	nein	nein	1.20.129.002/0000
2Ö	1 x LED rot	ja	ja	1.20.129.011/0000

Technische Daten siehe Seite 2 - 158

2

RAFIX
22 QR

RAFIX 22 QR - Lampenfassungen BA 9s



2

Technische Daten

Einbaumaße

Maße mit Kupplung	39,5 x 49,9 x 30 mm
Einbautiefe ohne Kabel	56,4 mm

Mechanischer Aufbau

Befestigung	Aufrasten auf Kupplung und Betätigungselement
Diode und Vorwiderstand	siehe Bestellblock
Anschluss	siehe Bestellblock
Anschluss-Kennzeichnung	X1 = Plus, X2 = Minus

Kennwerte Lampenfassung

Lampenfassung	BA 9s
Betriebsspannung AC/DC	siehe Bestellblock
Lampenleistung max.	2 W
Lampenspannung	siehe Bestellblock

Sonstige Angaben

Approbationen	siehe Bestellblock
Robustheit	gemäß IEC 60947-5-5
Schockfestigkeit nach IEC 60068-2-27	50 g bei 11 ms Amplitude halbsinusförmig
Vibrationsfestigkeit nach IEC 60068-2-6	10 g bei 40 ... 500 Hz
Umweltbeständigkeit	nach IEC 60068-2
Arbeitstemperatur min.	-14, -30, -33 und -78
Arbeitstemperatur max.	-25 °C
Lagertemperatur min.	+70 °C
Lagertemperatur max.	-40 °C
Flammklasse nach UL 94	+80 °C
Glühdrahtprüfung nach IEC 60695-2-1	V 0
	ja

RAFIX 22 QR

Approbationen



IEC 61058



UL 508, C22.2 No. 14-M91



2004 Steel Vessel Rules



Rules for the Classification of Steel Ships



Classification of Ships....Rules



Marine, offshore and industrial use




Baumusterprüfung nur gültig für Versionen mit Schraubanschluss

Häufig verwendetes Zubehör RAFIX 22 QR - Lampenfassungen BA 9s

Bezeichnung	Foto	Bestell-Nr.	Seitenverweise/ Weiteres Zubehör
Glühlampe, Sockel BA 9s, 12 - 15 V		1.90.060.132/0000	5 - 7
Glühlampe, Sockel BA 9s, 24 - 30 V		1.90.060.133/0000	5 - 7

Häufig verwendetes Zubehör RAFIX 22 QR - Lampenfassungen BA 9s

Bezeichnung	Foto	Bestell-Nr.	Seitenverweise/ Weiteres Zubehör
Glühlampe, Sockel BA 9s, 110 - 130 V		1.90.060.137/0000	5 - 7
Glimmlampe BA 9s, 220 V AC		1.90.560.102/0000	5 - 8
LED BA 9s superhell, rot, 24 V		1.90.690.341/0000	5 - 17
LED BA 9s superhell, grün, 24 V		1.90.690.342/0000	5 - 17
LED BA 9s superhell, gelb, 24 V		1.90.690.343/0000	5 - 17
LED BA 9s superhell, blau, 24 V		1.90.690.344/0000	5 - 17
LED BA 9s superhell, weiß, 24 V		1.90.690.345/0000	5 - 17
Kupplung mit Ordnungsziffern 1-3-2, für Schaltelemente mit Einzelkontakten		5.05.510.935/0000	2 - 169
Kupplung mit Ordnungsziffern 1/2-5/6-3/4, für Schaltelemente mit Doppelkontakten		5.05.510.936/0000	2 - 169

2

RAFIX
22 QR

RAFIX 22 QR - Lampenfassung BA 9s ohne Kupplung



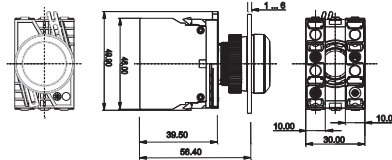
Anschluss	Betriebsspannung AC/DC	Lampenspannung	Diode und Vorwiderstand	Bestell-Nr.
Schraubanschluss	6 ... 250 V	6 ... 250 V	nein	5.00.070.074/0000
Schraubanschluss	minusschaltend 250 V	6 ... 250 V	nein	5.00.070.081/0000
Schraubanschluss	plusschaltend 250 V	6 ... 250 V	nein	5.00.070.082/0000
Schraubanschluss	250 V	130 V	ja	5.00.070.080/0000
Käfigzugfeder	6 ... 250 V	6 ... 250 V	nein	5.00.070.078/0000
Steck-/Lötanschluss 6,3 x 0,8 mm	6 ... 250 V	6 ... 250 V	nein	5.00.070.087/0000

Technische Daten siehe Seite 2 - 160

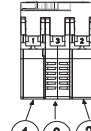
RAFIX 22 QR - Lampenfassung BA 9s, Kombination mit Kupplung



Abb.: Lampenfassung Käfigzugfeder



mit Schaltelement



Kupplungs-Positionen
Coupling positions

Anschluss	Betriebsspannung AC/DC	Lampenspannung	Diode und Vorwiderstand	Bestell-Nr.
Schraubanschluss	6 ... 250 V	6 ... 250 V	nein	1.71.213.001/0000
Schraubanschluss	mit Diode und Vorwiderstand 250 V	130 V	ja	1.71.213.004/0000
Käfigzugfeder	6 ... 250 V	6 ... 250 V	nein	1.71.214.001/0000

Technische Daten siehe Seite 2 - 160

Die Lampenfassung ist in der mittleren Kupplungsposition 3 (5/6) montiert.

2

RAFIX
22 QR

RAFIX 22 QR - LED-Element



2

Technische Daten

Einbaumaße Maße ohne Kupplung Einbautiefe ohne Kabel	46 x 10 x 39,5 mm 56,4 mm	Sonstige Angaben Robustheit Schockfestigkeit nach IEC 60068-2-27	gemäß IEC 60947-5-1 50 g bei 11 ms Amplitude halbsinusförmig 10 g bei 40 ... 500 Hz
Mechanischer Aufbau Befestigung	Aufrasten auf Kupplung und Betätigungselement siehe Bestellblock	Vibrationsfestigkeit nach IEC 60068-2-6 Umweltbeständigkeit	10 g bei 40 ... 500 Hz
Diode und Vorwiderstand LED Farbe Anschluss Anschluss-Kennzeichnung	Schraubanschluss X1 = Plus, X2 = Minus	Arbeitstemperatur min. Arbeitstemperatur max. Lagertemperatur min. Lagertemperatur max. Flammklasse nach UL 94 Glühdrahtprüfung nach IEC 60695-2-1	nach IEC 60068-2 -14, -30, -33 und -78 -20 °C +65 °C -40 °C +80 °C V 0 ja
Kennwerte Lampenfassung Betriebsspannung Max. zulässiger Strom, I _F	siehe Bestellblock siehe Bestellblock		

RAFIX 22 QR

Approbationen



2004 Steel Vessel Rules



Rules for the Classification of Steel Ships



Classification of Ships...Rules



Marine, offshore and industrial use



German Lloyds Baumusterprüfung

Häufig verwendetes Zubehör RAFIX 22 QR - LED-Element

Bezeichnung	Foto	Bestell-Nr.	Seitenverweise/ Weiteres Zubehör
Kupplung mit Ordnungsziffern 1-3-2, für Schaltelemente mit Einzelkontakten		5.05.510.935/0000	2 - 169
Kupplung mit Ordnungsziffern 1/2-5/6-3/4, für Schaltelemente mit Doppelkontakten		5.05.510.936/0000	2 - 169

RAFIX 22 QR - LED-Element ohne Kupplung



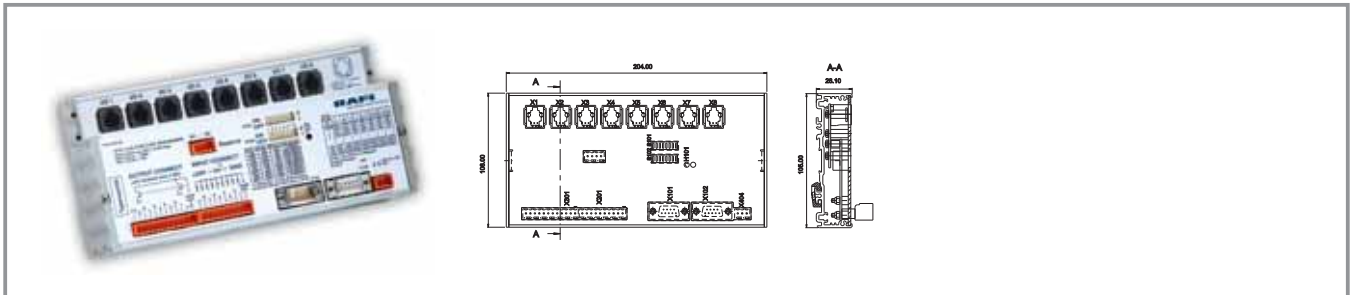
Anschluss	LED Farbe	Max. zulässiger Strom, I _F	Betriebsspannung	Bestell-Nr.
Schraubanschluss	weiß	15 mA	AC/DC 24 V	5.00.070.083/0200
Schraubanschluss	rot	15 mA	AC/DC 24 V	5.00.070.083/0300
Schraubanschluss	gelb	15 mA	AC/DC 24 V	5.00.070.083/0400
Schraubanschluss	grün	15 mA	AC/DC 24 V	5.00.070.083/0500
Schraubanschluss	blau	15 mA	AC/DC 24 V	5.00.070.083/0600
Schraubanschluss	weiß	16 mA	AC 115 V	5.00.070.085/0200
Schraubanschluss	rot	16 mA	AC 115 V	5.00.070.085/0300
Schraubanschluss	gelb	16 mA	AC 115 V	5.00.070.085/0400
Schraubanschluss	grün	16 mA	AC 115 V	5.00.070.085/0500
Schraubanschluss	blau	16 mA	AC 115 V	5.00.070.085/0600
Schraubanschluss	weiß	16 mA	AC 230 V	5.00.070.086/0200
Schraubanschluss	rot	16 mA	AC 230 V	5.00.070.086/0300
Schraubanschluss	gelb	16 mA	AC 230 V	5.00.070.086/0400
Schraubanschluss	grün	16 mA	AC 230 V	5.00.070.086/0500
Schraubanschluss	blau	16 mA	AC 230 V	5.00.070.086/0600

Technische Daten siehe Seite 2 - 164

2

RAFIX
22 QR

RAFIX 22 QR - CONTACT-Modul für Feldbusse



2

Allgemeine Angaben

Hochflexibles Bus-Gateway für den systematischen Anschluss von RAFIX Befehlsgeräten. An die acht RJ12-Buchsen können direkt die RAFIX Schaltelemente mit RJ12-Anschluss eingesteckt werden. Zusätzlich können über eine Stiftleiste weitere Befehlsgeräte oder sonstige Sensoren und Aktoren angeschlossen werden, wie z.B. End- und Näherungsschalter, Magnetventile oder Leuchtmittel. Für eine einfache und schnelle Inbetriebnahme können die Busparameter direkt am Modul eingestellt werden.

RAFIX
22 QR

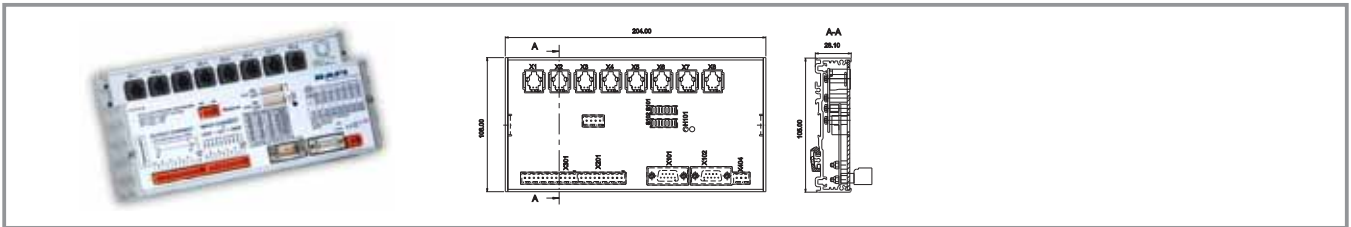
Technische Daten

Einbaumaße		Elektrische Kennwerte	
Länge	204 mm	Bus-Schnittstelle	siehe Bestellblock
Breite	106 mm	Betriebsspannung DC	24 V +/-20%
Höhe	28 mm	Leistungsaufnahme max.	10
Mechanischer Aufbau		Sonstige Angaben	
Befestigung	Hutschiene oder Rückwand	Schutzart	IP 20
Anschluss	8 x RJ 12 für RAFIX 22 QR Befehlsgeräte	Arbeitstemperatur min.	-10 °C
Digitale Eingänge 24 V, galvanisch getrennt	9	Arbeitstemperatur max.	+60 °C
Digitale Ausgänge 24 V / 500 mA	siehe Bestellblock	Lagertemperatur min.	-25 °C
		Lagertemperatur max.	+60 °C

Häufig verwendetes Zubehör RAFIX 22 QR - CONTACT-Modul für Feldbusse

Bezeichnung	Foto	Bestell-Nr.	Seitenverweise/ Weiteres Zubehör
LUMOTAST FK - Drucktaster mit flacher Blende, Bund quadratisch, Gehäuse		1.15.114.906/0000	1 - 13
RAFIX 22 QR - Schaltelement mit Kupplung, Goldkontakte, RJ 12 Anschluss, 1 S, ohne LED		1.20.128.002/0000	2 - 155
RAFIX 22 QR - Schaltelement mit Kupplung, Goldkontakte, RJ 12 Anschluss, 1 S, LED weiß		1.20.128.012/0000	2 - 155
RAFIX 16 - Drucktaster beleuchtbar, flache Blende, Bund quadratisch		1.30.070.001/1002	2 - 10

RAFIX 22 QR - CONTACT-Modul



Bus-Schnittstelle	Digitale Eingänge 24 V, galvanisch getrennt	Digitale Ausgänge 24 V / 500 mA	Bestell-Nr.
CANopen	9	9	3.60.101.148/0000

Technische Daten siehe Seite 2 - 166

2

RAFIX
22 QR

RAFIX 22 QR - Spezielles Zubehör



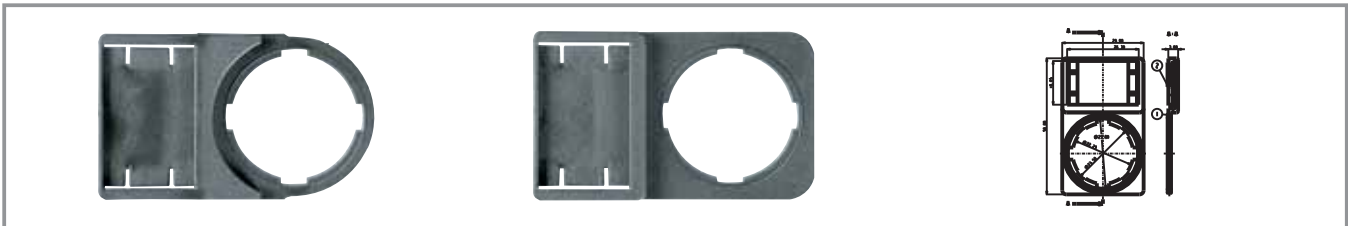
2

Häufig verwendetes Zubehör RAFIX 22 QR - Spezielles Zubehör

Bezeichnung	Foto	Bestell-Nr.	Seitenverweise/ Weiteres Zubehör
Befestigungsschlüssel für Gewinding und Frontring		5.05.800.062/0000	5 - 21

RAFIX
22 QR

Schildträger



Kurztext	Merkmal 1	Merkmal 2	Bestell-Nr.
Schildträger Bund rund, mit rückseitigem Klebeband und Abziehfolie 50 x 30 x 3,6 mm	-	-	5.07.620.010/0000
Schildträger Bund quadratisch, mit rückseitigem Klebeband und Abziehfolie 50 x 30 x 3,6 mm	-	-	5.07.620.011/0000

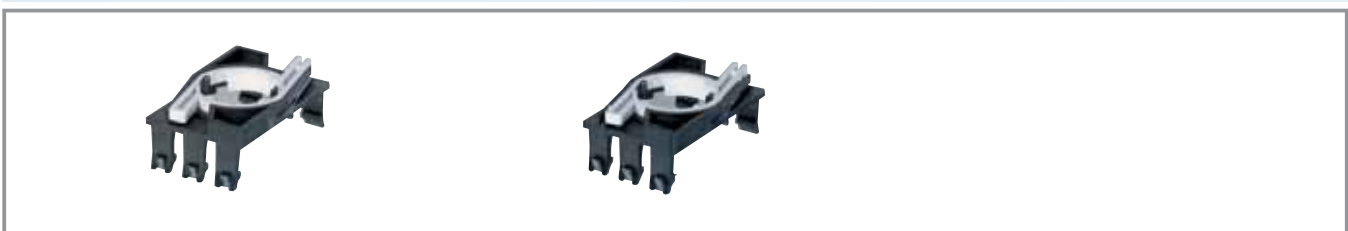
Beschriftungsschild zum Einclippen in Schildträger 5.07.620.xxx



Kurztext	Merkmal 1	Merkmal 2	Bestell-Nr.
Schild für Schildträger, ohne Beschriftung, 28 x 16 x 0,9 mm	-	-	5.73.110.000/0000
Schild für Schildträger, Beschriftung „EIN“	-	-	5.73.110.004/0000
Schild für Schildträger, Beschriftung „AUS“	-	-	5.73.110.005/0000
Schild für Schildträger, Beschriftung „HAND AUTO“	-	-	5.73.110.021/0000
Schild für Schildträger, Beschriftung „AUTO HAND“	-	-	5.73.110.022/0000
Schild für Schildträger, Beschriftung „HAND 0 AUTO“	-	-	5.73.110.023/0000
Schild für Schildträger, Beschriftung „0 I“	-	-	5.73.110.026/0000
Schild für Schildträger, Beschriftung „I 0 II“	-	-	5.73.110.027/0000
Schild für Schildträger, Beschriftung „EIN AUS“	-	-	5.73.110.028/0000
Schild für Schildträger, Beschriftung „AUS EIN“	-	-	5.73.110.029/0000

Beschriftungen auf Anfrage.

Kupplung



Kurztext	Merkmal 1	Merkmal 2	Bestell-Nr.
Kupplung mit Ordnungsziffern 1-3-2, für Schaltelemente mit Einzelkontakten	-	-	5.05.510.935/0000
Kupplung mit Ordnungsziffern 1/2-5/6-3/4, für Schaltelemente mit Doppelkontakten	-	-	5.05.510.936/0000

Blindstopfen



Abb.: quadratisch

Kurztext	Merkmal 1	Merkmal 2	Bestell-Nr.
Blindstopfen IP65, Gewinding, quadratisch, schiefergrau	-	-	5.05.800.065/0000
Blindstopfen IP65, Gewinding, rund, schiefergrau	-	-	5.05.800.064/0000

2

Schutzklappe für Drucktaster mit flacher Blende



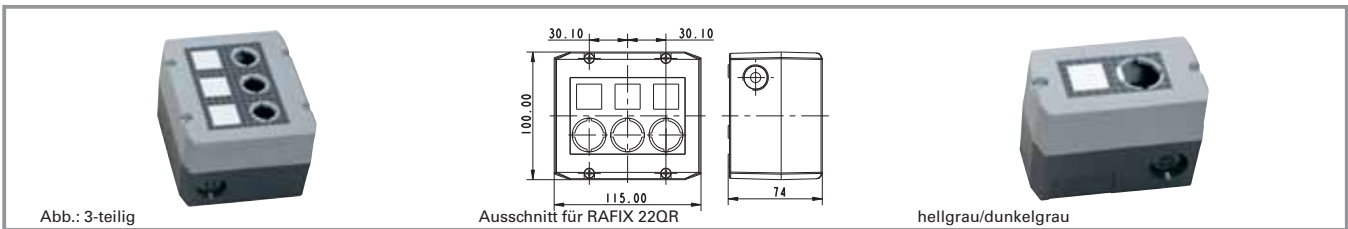
Abb.: Schutzklappe

Schutzklappe montiert

Kurztext	Merkmal 1	Merkmal 2	Bestell-Nr.
Schutzklappe, verrastend	-	-	5.05.511.195/0000
Schutzklappe, selbstschließend	-	-	5.05.511.194/0000

RAFIX
22 QR

RAFIX - IP65 Isolierstoffgehäuse, Ø 22,3 mm



Kurztext	Merkmal 1	Merkmal 2	Bestell-Nr.
RAFIX 22 QR - Isolierstoffgehäuse IP65, 1-teilig, hellgrau/dunkelgrau	100 mm	55 mm	1.20.810.201/0000
RAFIX 22 QR - Isolierstoffgehäuse IP65, 1-teilig, gelb/gelb	100 mm	55 mm	1.20.810.202/0000
RAFIX 22 QR - Isolierstoffgehäuse IP65, 2-teilig, hellgrau/dunkelgrau	100 mm	115 mm	1.20.820.201/0000
RAFIX 22 QR - Isolierstoffgehäuse IP65, 3-teilig, hellgrau/dunkelgrau	100 mm	115 mm	1.20.830.201/0000
RAFIX 22 QR - Isolierstoffgehäuse IP65, 4-teilig, hellgrau/dunkelgrau	100 mm	145 mm	1.20.840.201/0000

Zubehör:

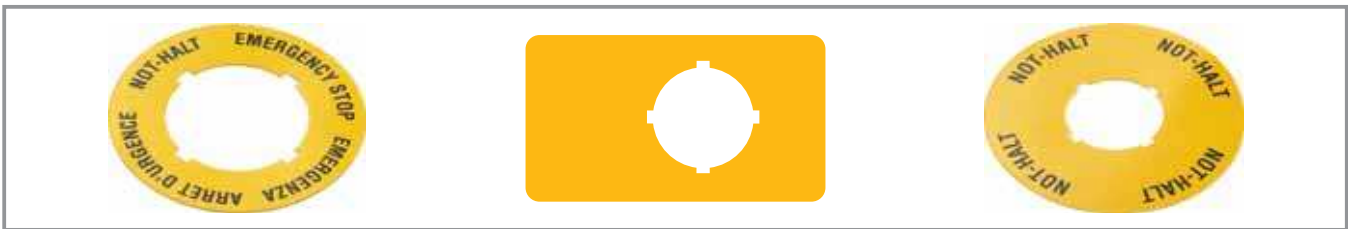
Beschriftungsbogen für Gehäuse (50 x Folien-Einschubstreifen): 5.40.451.283/0000

- Formschönes Kunststoff-Gehäuse zur Aufnahme von bis zu 4 Befehlsgeräten
- 2 Kabeleinführungen vorbereitet: 1-,2-,3-tlg: M20x1,5, 4-tlg: M25x1,5
- Schutzart IP65 nach DIN
- Alle grauen Gehäuse mit Frontfolie, Beschriftung durch Einschubstreifen möglich
- Wandbefestigung des Gehäusebodens mit 2 Schrauben, Bohrung vorbereitet
- Maße: (Merkmal 2) x 100 mm x 74 mm
- Zubehör: 50 Folien-Einschubstreifen auf DIN A4-Bogen vorgestanzt, mit PC-Drucker beschriftbar

2

**RAFIX
22 QR**

Schild für Not-Aus, Ø 22,3 mm



2

RAFIX
22 QR

Kurztext	Merkmal 1 Ø außen	Merkmal 2 Ø innen	Bestell-Nr.
Not-Aus-Schild gelb rund 60 mm, Hart-PVC, Beschriftung „Not-Aus“	60 mm	22,3 mm	5.76.207.001/0400
Not-Aus-Schild gelb rund 60 mm, Hart-PVC, Beschriftung „EMERGENCY-STOP/ARRET D'URGENCE“	60 mm	22,3 mm	5.76.207.002/0400
Klebeschild gelb, rund 22,3 / 60 mm, ohne Beschriftung	60 mm	22,3 mm	5.76.204.100/0400
Klebeschild gelb, rund 22,3 / 60 mm, Beschriftung 1 x „NOT-AUS“	60 mm	22,3 mm	5.76.204.101/0400
Klebeschild gelb, rund 22,3 / 60 mm, Beschriftung 1 x „ARRET D'URGENCE“	60 mm	22,3 mm	5.76.204.102/0400
Klebeschild gelb, rund 22,3 / 60 mm, Beschriftung 1 x „EMERGENCY-STOP“	60 mm	22,3 mm	5.76.204.103/0400
Klebeschild gelb, rechteckig 36 x 64 mm, ohne Beschriftung	36 x 64 mm	22,3 mm	5.76.205.011/0400
Klebeschild gelb, rund 22,3 / 60 mm, Beschriftung „NOT-HALT, EMERGENCY STOP, ARRET D'URGENCE, EMERGENZA“	60 mm	22,3 mm	5.76.204.107/0400
Klebeschild gelb, rund 22,3 / 60 mm, Beschriftung 4 x „NOT-HALT“	60 mm	22,3 mm	5.76.204.109/0400
Klebeschild gelb, rund 22,3 / 60 mm, Beschriftung 4 x „NOT-AUS“	60 mm	22,3 mm	5.76.204.111/0400
Klebeschild gelb, rund 22,3 / 60 mm, Beschriftung 4 x „EMERGENCY STOP“	60 mm	22,3 mm	5.76.204.113/0400
Klebeschild gelb, rund 22,3 / 40 mm, Beschriftung „NOT-HALT, EMERGENCY STOP, ARRET D'URGENCE, EMERGENZA“	40 mm	22,3 mm	5.76.204.115/0400
Klebeschild gelb, rund 22,3 / 40 mm, Beschriftung 4 x „NOT-HALT“	40 mm	22,3 mm	5.76.204.117/0400
Klebeschild gelb, rund 22,3 / 40 mm, Beschriftung 4 x „NOT-AUS“	40 mm	22,3 mm	5.76.204.119/0400
Klebeschild gelb, rund 22,3 / 40 mm, Beschriftung 4 x „EMERGENCY STOP“	40 mm	22,3 mm	5.76.204.121/0400

Schutzart: Hart-PVC: IP40, Klebefolie: IP65

Allgemeines Zubehör AS-i - Bus



Kurztext	Merkmal 1	Merkmal 2	Bestell-Nr.
Steckbuchse mit Abdeckung 10 Stück	-	-	5.30.159.158/0000
Einpresswerkzeug	-	-	5.55.104.656/0000
Schaltlitze 2 x 1,0 mm ² 50 m	-	-	5.03.772.620/0002
Zweipolige Litze mit abgecrimten Steckverbinder	-	-	5.03.772.619/0002

2

RAFIX
22 QR