

Dieses Produkt enthält Lichtquellen der Energieeffizienzklasse D



Spannung, ~220-240V, 50-60HZ
 Schutzart: IP 64
 Prüfzeichen

Produktbeschreibung

Scheibe aus PMMA klar, Parabolspiegelraster SM aus reflexionsverstärktem, matt eloxiertem Reinstaluminium mit Silberbeschichtung. Reflektor aus reflexionsverstärktem, matt eloxiertem Reinstaluminium mit Silberbeschichtung.

Farbe weiß

Ausführung: Anbauindustrielleuchte Schutzart IP64 für Decken-, Pendel- oder Schienenmontage. Inklusive RIDI-LED-Leuchtmittel L-TUBE-B. Stabiles Leuchtgehäuse aus verzinktem Stahlblech, weiß pulverbeschichtet, Farbe ähnlich RAL9016. Schmales Rahmen aus Aluminium-Strangpressprofil mit Scheibe aus schlagzähem UV-beständigem PMMA. Rahmen mit Federbügeln im Leuchtgehäuse gehalten, beidseitig abklappbar.

Farbwiedergabeindex Ra >= 80, Farbtemperatur 4000 Kelvin (840)

Fassungssystem: Leuchtenseitige Befestigung durch Hutprofil aus Aluminiumblech für effizienten Wärmeübergang. Lampenseitige Befestigungsklammer aus Federstahl zur formschlüssigen Verbindung mit Hutprofil. Längsseitige Arretierung durch Verrastung. Leichtes Lösen durch blaues Kunststoffteil. Elektrische Verbindung über Buchsen-Stecker-System.

Elektrische Ausführungen:

- dim. Konv. DALI: Elektronischer DALI-Konverter für LED, 220-240 Volt, 0/50-60 Hz und innen liegender Anschlussklemme.

Betriebsgerät: dimmbar DALI

Montage: Deckenmontage ohne weiteres Zubehör über aufgesetzte Hutprofile oder abstandslos mit Zubehör IHLS-DB ... (separat zu bestellen). Pendelmontage an Kette oder Seil über aufgesetzte Hutprofile. Tragschienenmontage mit Befestigungsklammern oder Standardbefestigern.

Hinweis Verdrahtung:

- IHLS-L 154, 180, 254, 280, 424: alle Lampen auf L1 verdrahtet.
- IHLS-L 354, 380: mittlere Lampe auf L1, äußere Lampen auf L2 verdrahtet.
- IHLS-L 454, 480: beide mittlere Lampen auf L1 verdrahtet, äußere Lampen auf L2 verdrahtet.
- Andere Schaltungen auf Anfrage möglich.

Hinweis „ballwurfsicher“:

RIDI Leuchten mit diesem Zeichen werden entsprechend den mechanischen und lichttechnischen Erfordernissen an die normgerechte Beleuchtung in Sporthallen hergestellt. Sie erfüllen die Anforderungen an die Ballwurfsicherheit, DIN 18 032, Teil 3.

Die Ballwurfsicherheit bescheinigt den Leuchten eine Robustheit, die auch für Industrielleuchten von großem Vorteil ist.

Hinweis "Lebensmittelrecht":

Diese Leuchten entsprechen den Vorgaben des Lebensmittelrechtes im Sinne der Verordnung (EG) Nr. 852/2004 (HACCP) Anlage II Kapitel I Ziffer 2 a, b Kapitel II Ziffer 1c im Bereich von Leuchten. Sie sind geeignet für den Einsatz in der Lebensmittelindustrie.

inkl. Leuchtmittel L-TUBE-B

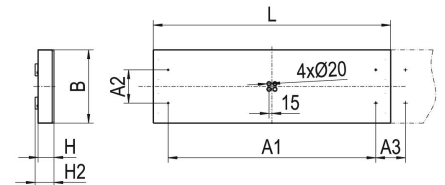
Nachhaltige Leuchte mit austauschbarem LED-Leuchtmittel

Produktbild



Technische Daten / Abmessungen

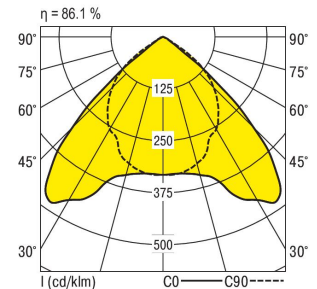
Maße [mm]	
L	1500
B	466
H	80
H2	95
A1	1350
A2	216
A3	150
Bestückung max.	4XL-TUBE-B 52
Gewicht [kg]	17,9



Anzahl Betriebsgeräte	4	Anzahl Betriebsg. an LS B 16A		24
Nennlebensdauer-LED	L80B50	L80B50	L80B10	
Betriebsdauer [h]	50.000	60.000	45.000	
Umgebungstemp. tq [°C]	36	25	25	
Zulässiger Temperaturbereich [°C] (nicht kondensierend)				min. -20 max. +36

Lichttechnische Daten

Phi_u [%]	100.0
Phi_o [%]	0.0
LITG/DIN	A 50
UTE	0.86C
Leuchtenlichtstrom [lm]	29067
Leuchtenleistung [W]	244
Leuchteneffizienz [lm/W]	119
Farbortoleranz (initial)	< 3 SDCM
Farbtemperatur [K]	4000
Farbwiedergabeindex Ra	>= 80



		70	70	50	50	30	70	70	50	50	30
p-Decke											
p-Wände		50	30	50	30	30	50	30	50	30	30
p-Nutzebene		20	20	20	20	20	20	20	20	20	20
Raumabmessungen	Blickrichtung quer						Blickrichtung parallel				
X	Y										
2H	2H	21.0	22.2	21.3	22.4	22.6	20.6	21.8	20.8	22.0	22.2
	3H	20.9	22.0	21.2	22.2	22.4	20.4	21.5	20.7	21.7	21.9
	4H	20.8	21.8	21.1	22.0	22.3	20.3	21.3	20.6	21.6	21.8
	6H	20.7	21.6	21.1	21.9	22.2	20.3	21.2	20.6	21.4	21.7
	8H	20.7	21.5	21.0	21.8	22.1	20.2	21.1	20.5	21.3	21.6
	12H	20.7	21.5	21.0	21.7	22.0	20.2	21.0	20.5	21.3	21.6
4H	2H	21.0	22.0	21.3	22.2	22.5	20.5	21.5	20.8	21.7	22.0
	3H	20.9	21.7	21.3	22.0	22.3	20.4	21.2	20.7	21.5	21.8
	4H	20.8	21.6	21.2	21.9	22.2	20.3	21.0	20.6	21.3	21.7
	6H	20.7	21.4	21.1	21.7	22.1	20.2	20.8	20.6	21.2	21.6
	8H	20.7	21.3	21.1	21.7	22.0	20.2	20.7	20.6	21.1	21.5
	12H	20.7	21.2	21.1	21.6	22.0	20.1	20.6	20.5	21.0	21.4
8H	4H	20.7	21.3	21.1	21.7	22.0	20.2	20.7	20.6	21.1	21.5
	6H	20.6	21.1	21.1	21.5	21.9	20.1	20.5	20.5	21.0	21.4
	8H	20.6	21.0	21.0	21.4	21.9	20.0	20.5	20.5	20.9	21.3
	12H	20.5	20.9	21.0	21.3	21.8	20.0	20.3	20.5	20.8	21.3
12H	4H	20.7	21.2	21.1	21.6	22.0	20.1	20.6	20.5	21.0	21.4
	6H	20.6	21.0	21.0	21.4	21.9	20.0	20.4	20.5	20.9	21.3
	8H	20.5	20.9	21.0	21.3	21.8	20.0	20.3	20.5	20.8	21.3

Korrigierte Blendindizes für einen Gesamtlichtstrom von 33760 lm