



SICHERUNGSEINSATZ KLASSE CC NACH UL-NORM
248-4 TRAEGE BEMESSUNGSSTROM 8A
BEMESSUNGSSPANNUNG BIS AC 600V GROESSE
10,3MM X 38,1MM

Abbildung ähnlich

Ausführung

Produkt-Markename		SENTRON
Produkt-Bezeichnung		Zylindersicherung
Ausführung des Produkts		Zylindersicherungseinsätze

Allgemeine technische Daten

Betriebsklasse des Sicherungseinsatzes		träg
Größe des Sicherungseinsatzes		class CC

Hauptstromkreis

Betriebsspannung / Bemessungswert	V	600
Betriebsstrom / Nennwert	A	8

Produktdetails

Produktbestandteil / Schlagmelder		Nein
Einbaulage		beliebig, vorzugsweise senkrecht

allgemeine Produktzulassung



Weitere Informationen

Information- and Downloadcenter (Kataloge, Broschüren,...)

<http://www.siemens.de/lowvoltage/kataloge>

Industry Mall (Online-Bestellsystem)

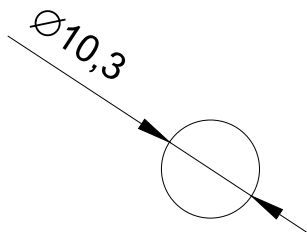
<https://eb.automation.siemens.com/mall/de/WW/Catalog/Product/3NW10800HG>

Service&Support (Handbücher, Betriebsanleitungen, Zertifikate, Kennlinien, FAQs,...)
<http://support.automation.siemens.com/WW/view/de/3NW10800HG/all>

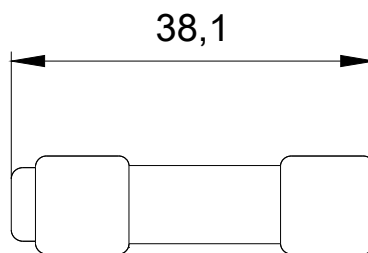
Bilddatenbank (Produktfotos, 2D-Maßzeichnungen, 3D-Modelle, Geräteschaltpläne, ...)
http://www.automation.siemens.com/bilddb/cax_de.aspx?mlfb=3NW10800HG

CAX-Online-Generator
<http://www.siemens.com/cax>

Ausschreibungstexte (Leistungsverzeichnisse)
<http://ausschreibungstexte.siemens.com/tiplv>



letzte Änderung:



11.03.2015