

## Uchwyty krzyżowe • DIN 6335 metal lekki

24630.0680



### Opis produktu

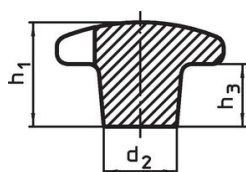
Uchwyty krzyżowe są produkowane zgodnie z DIN 6335.

### Materiał

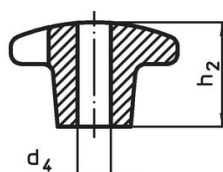
#### Uchwyt

- Metal lekki - aluminium, polerowany

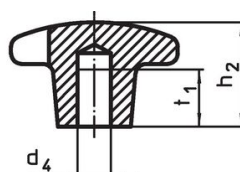
### Rysunek



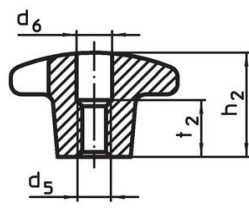
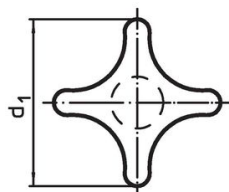
rysunek 1



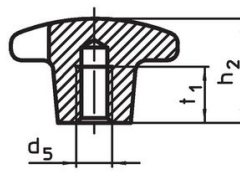
rysunek 2



rysunek 3



rysunek 4



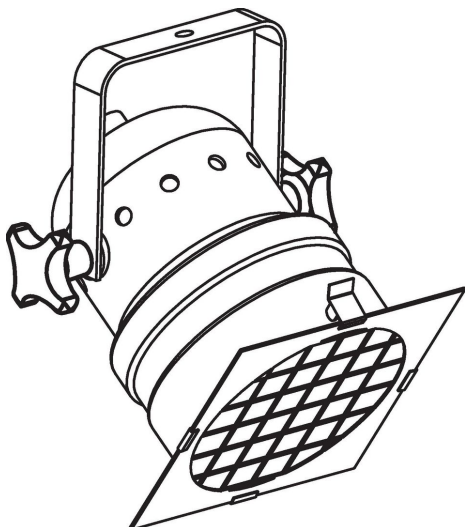
rysunek 5

### Informacje do zamówienia

d <sub>1</sub>	d <sub>2</sub>	Wymiary d <sub>4</sub> H7 [mm]	h <sub>2</sub>	t <sub>1</sub>	[g]	Nr art.
						24630.0680
80	25	16	50	28	138	24630.0680

z gładkim otworem ślepym, kształt C – rysunek 3, polerowany

## Przykład aplikacji



## Zgodność

### Zgodny z RoHS

Zawiera ołów - zgodny z wyjątkami 6a /6b /6c

### Zawiera substancje SVHC > 0,1% mas.

Zawiera ołów – lista SVHC [REACH] z dnia 14.06.2023

### Zawiera substancje z Propozycja 65



Kontakt z ołowiem może powodować raka i bezpłodność  
<https://www.P65Warnings.ca.gov/>

### Wolny od minerałów konfliktu

Ten produkt nie zawiera żadnych substancji oznaczonych jako „minerały konfliktu”, takich jak tantal, cyna, złoto lub wolfram z Demokratycznej Republiki Konga lub krajów sąsiednich.