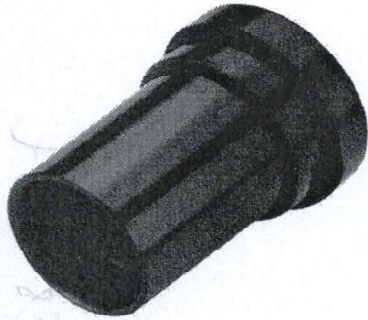


**Illuminationsfassung E14 für Flachleitung H05RN H2-F, 5,0 x 13,0 mm**  
**Lambholder E14 for flat cable H05RN H2-F, 5,0 x 13,0 mm**



Es sind nur Leuchtmittel zu verwenden, die für die Außenanwendung zugelassen sind. In den Abmessungen müssen diese den konventionellen Glühbirnen in Kugel- bzw. Tropfenform entsprechen.

Bei nicht Einhaltung übernehmen wir keine Haftung!

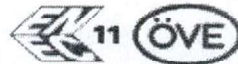
Only for light blubs which are approved for outside use. The dimensions of the light blub shut be similar to the conventional globular or dropwise form.

By non-compliance we assume no liability!

Gewicht  
/ Weight

28 g

RoHS konform  
2011/65/EU



**Beschreibung / Description**

Anzugsdrehmoment der Deckelschrauben 0,7-0,8 N

Locking torque from the cap screws 0,7 - 0,8 Nm

**Technische Daten / Specifications**

Nennspannung / Rated voltage	250 V~
Nennstrom / Rated current	2 A
Leistung / Power	25 W (max.)
Bauart / According to	DIN EN 60238, DIN EN 60598
Anschlüsse / Type of terminals	Schneidkontakt / Nip contact
Kontakte / Material of terminals	CuZn 37, CuZn 39, Fe
Kontaktträger, Gehäuse / Carrying parts, cover	Phenolharz-Formmasse Typ 31 / Phenolic moulding compound type 31

**Abmessungen / Dimensions**

