



Spannung, ~220-240V,50-60HZ
 Schutzart: IP 54
 nach DIN EN 60598/VDE 0711

Produktbeschreibung

Kunstglaswanne opal, aus UV-beständigem PMMA.
 Für Leuchtmittel RIDI-TUBE, empfohlene Abdeckung: klar.

Farbe ähnl. RAL 9016 Weiß seidenmatt

Ausführung: Paneeleinbauleuchte in Schutzart IP54. Leuchtgehäuse aus verzinktem Stahlblech mit eingeschweißten und abgedichteten Stirnteilen, weiß pulverbeschichtet, Farbe ähnlich RAL9016, Leuchtenrand schwarz abgeklebt. Dauerhafte, eingeklebte Moosgummidichtung und kräftige Wannenhaftfedern garantieren den dichten Sitz der Wanne. Für Leuchtmittel RIDI-TUBE (separat zu bestellen).

Farbwiedergabeindex Ra >= 80

Fassungssystem: Fassung-Sockel-System RIDI-TUBE mit elektrischer und mechanischer Schnittstelle, verpolungssicher. Werkzeugloser Lampenwechsel über Drehrast-Mechanik, entsprechend konventionellen Leuchtstofflampen. Längsseitige Fixierung innerhalb der Fassung durch Hintergreifen auf mechanischer und elektrischer Seite.

Elektrische Ausführungen:

- dim. Konv. DALI: Elektronischer DALI-Konverter für LED, 230 Volt, 0/50-60 Hz und innen liegender Anschlussklemme.

Betriebsgerät: dimmbar DALI

Dimmbereich: 1-100 %

Montage: Einbau in Metallpaneeldecken Modul 100 bzw. Modul 200 mit den mitgelieferten Befestigungswinkeln.

Nicht für Paneeldecken mit Füllstreifen geeignet.

Empfohlene RIDI-TUBE



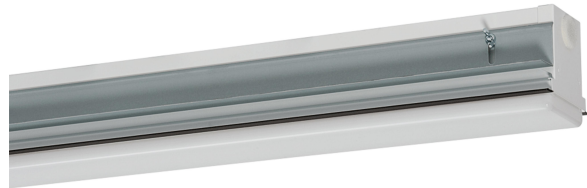
R-TUBE-G2 055-830M0150, Art-Nr. 1204997LD, Abdeckung matt

Ausführung: LED-Leuchtmittel RIDI-TUBE, Farbwiedergabe Ra >= 80, Farborttoleranz < 3 Step Mac Adam (initial). LED-Module als Linearplatine ausgebildet. Mid-Power LEDs für gleichmäßige Ausleuchtung und maximale Effizienz. Grundprofil aus stranggepresstem Aluminium für optimales Thermomanagement. Linearplatine kontinuierlich über die gesamte Länge mit Grundprofil verschränkt. Abdeckung aus satiniertem PMMA für effiziente Lichtauskopplung, Fassung aus robustem PC weiß. Betrieb mit einem externen LED-Treiber (in Leuchte verbaut), Konstantstrom, Schutzkleinspannung kleiner 60 Volt (SELV-konform).

	Art-Nr.	Abd.	Lichtstrom [lm]	Lichtfarbe	Leistung [W]	L [mm]
R-TUBE-G2 055-830M0150	1204997LD	matt	1250	830	8	549
R-TUBE-G2 055-830M0200	1205405LD	matt	1970	830	13	549
R-TUBE-G2 055-840M0150	1204992LD	matt	1310	840	8	549
R-TUBE-G2 055-840M0225	1205402LD	matt	2060	840	13	549
R-TUBE-G2 055-865M0150	1206716LD	matt	1310	865	8	549
R-TUBE-G2 055-865M0225	1206701LD	matt	2060	865	13	549

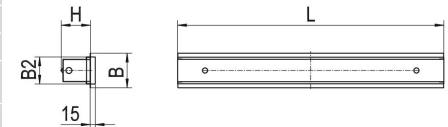
Nachhaltige Leuchte mit austauschbarem LED-Leuchtmittel

Produktbild



Technische Daten / Abmessungen

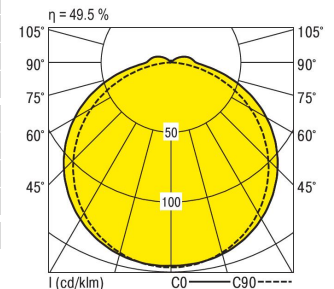
Maße [mm]	
L	637
B	105
B2	84
H	95
Bestückung max.	1XR-TUBE 15 W
Gewicht [kg]	2,25



Anzahl Betriebsgeräte	1	Anzahl Betriebsg. an LS B 16A	50
		Anzahl Betriebsg. an LS B 10A	32
Nennlebensdauer-LED	L80/B50	L80/B50	L80/B10
Betriebsdauer [h]	50.000	25	25
Umgebungstemp. tq [°C]	25		

Lichttechnische Daten

Phi_u [%]	94.4
Phi_o [%]	05. Jun
LITG/DIN	A 41
UTE	0.47E 0.03T
Leuchtenlichtstrom [lm]	1257
Leuchtenleistung [W]	19
Leuchteneffizienz [lm/W]	66
Farborttoleranz (initial)	< 3 SDCM
Farbwiedergabeindex Ra	>= 80



	70	70	50	50	30	70	70	50	50	30
p-Decke	70	70	50	50	30	70	70	50	50	30
p-Wände	50	30	50	30	30	50	30	50	30	30
p-Nutzebene	20	20	20	20	20	20	20	20	20	20
Raumabmessungen X Y	Blickrichtung quer					Blickrichtung parallel				
2H 2H	19.7	21.2	19.8	21.3	21.5	19.2	20.8	19.4	20.9	21.0
3H	21.3	22.7	21.5	22.9	23.1	20.6	22.0	20.8	22.2	22.4
4H	22.0	23.4	22.3	23.6	23.8	21.1	22.4	21.3	22.6	22.8
6H	22.6	23.9	22.9	24.1	24.3	21.4	22.7	21.7	22.9	23.1
8H	22.9	24.1	23.2	24.3	24.6	21.5	22.7	21.7	22.9	23.1
12H	23.1	24.3	23.4	24.5	24.8	21.5	22.6	21.8	22.9	23.1
4H 2H	20.2	21.6	20.5	21.7	21.9	19.9	21.2	20.1	21.4	21.6
3H	22.1	23.2	22.3	23.5	23.7	21.4	22.6	21.7	22.8	23.1
4H	22.9	24.0	23.2	24.3	24.5	22.0	23.1	22.4	23.4	23.7
6H	23.6	24.6	24.0	24.9	25.2	22.5	23.4	22.8	23.7	24.1
8H	23.9	24.9	24.3	25.2	25.5	22.5	23.5	22.9	23.8	24.1
12H	24.2	25.1	24.6	25.4	25.8	22.6	23.4	23.0	23.8	24.1
8H 4H	23.1	24.0	23.5	24.3	24.7	22.4	23.3	22.7	23.6	23.9
6H	24.0	24.8	24.4	25.2	25.6	22.9	23.7	23.3	24.1	24.5
8H	24.4	25.1	24.9	25.5	26.0	23.1	23.8	23.5	24.2	24.6
12H	24.8	25.4	25.3	25.9	26.4	23.2	23.8	23.7	24.2	24.7
12H 4H	23.1	23.9	23.5	24.3	24.7	22.4	23.2	22.8	23.6	23.9
6H	24.0	24.7	24.5	25.1	25.6	23.0	23.7	23.4	24.1	24.5
8H	24.5	25.1	25.0	25.6	26.0	23.2	23.8	23.7	24.3	24.8

Korrigierte Blendindizes für einen Gesamtlichtstrom von 2540 lm