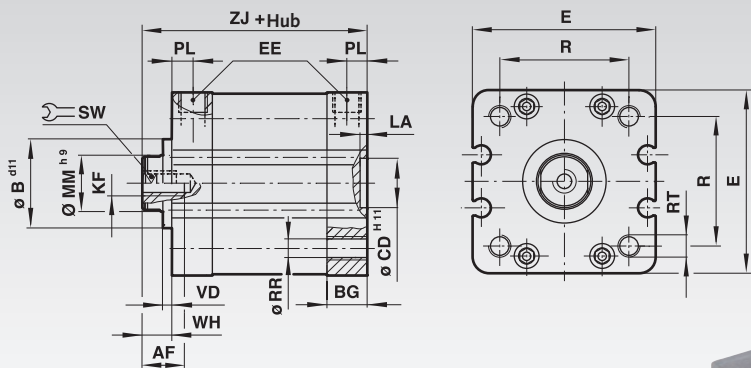


Doppeltwirkende Kompakt-Zylinder mit Magnetkolben, nach ISO 21287



Werkstoffe:

Profilrohr: Aluminium eloxiert.
 Enddeckel: Aluminiumdruckguss.
 Kolbenstange: Edelstahl (Ø 20 und 25 mm austenitisch,
 Ø 32 und 40 mm ferritisch).
 Kolbenstangendichtung: Polyurethan.
 Kolbendichtung: NBR.
 O-Ringe: NBR.

Zylinder-Ø mm	Theoretische Kräfte (N) bei 6 bar	
	Schubkraft	Zugkraft
20	188	141
25	294	247
32	482	414
40	754	633

Betriebsmedium: Gefilterte, geölte oder ungeölte Druckluft
 Norm: ISO 21287.
 Wirkungsweise: doppeltwirkend, Magnetkolben,
 Kolbenstange mit Innengewinde, Endlagenpuffer.
 Betriebsdruck: 1 bis 10 bar.
 Gerätetemperatur: -5°C* bis +80°C.
 *Bei Temperaturen unter +2°C bitte Luftbeschaffenheit beachten.

Auf Anfrage auch mit Außengewinde lieferbar.

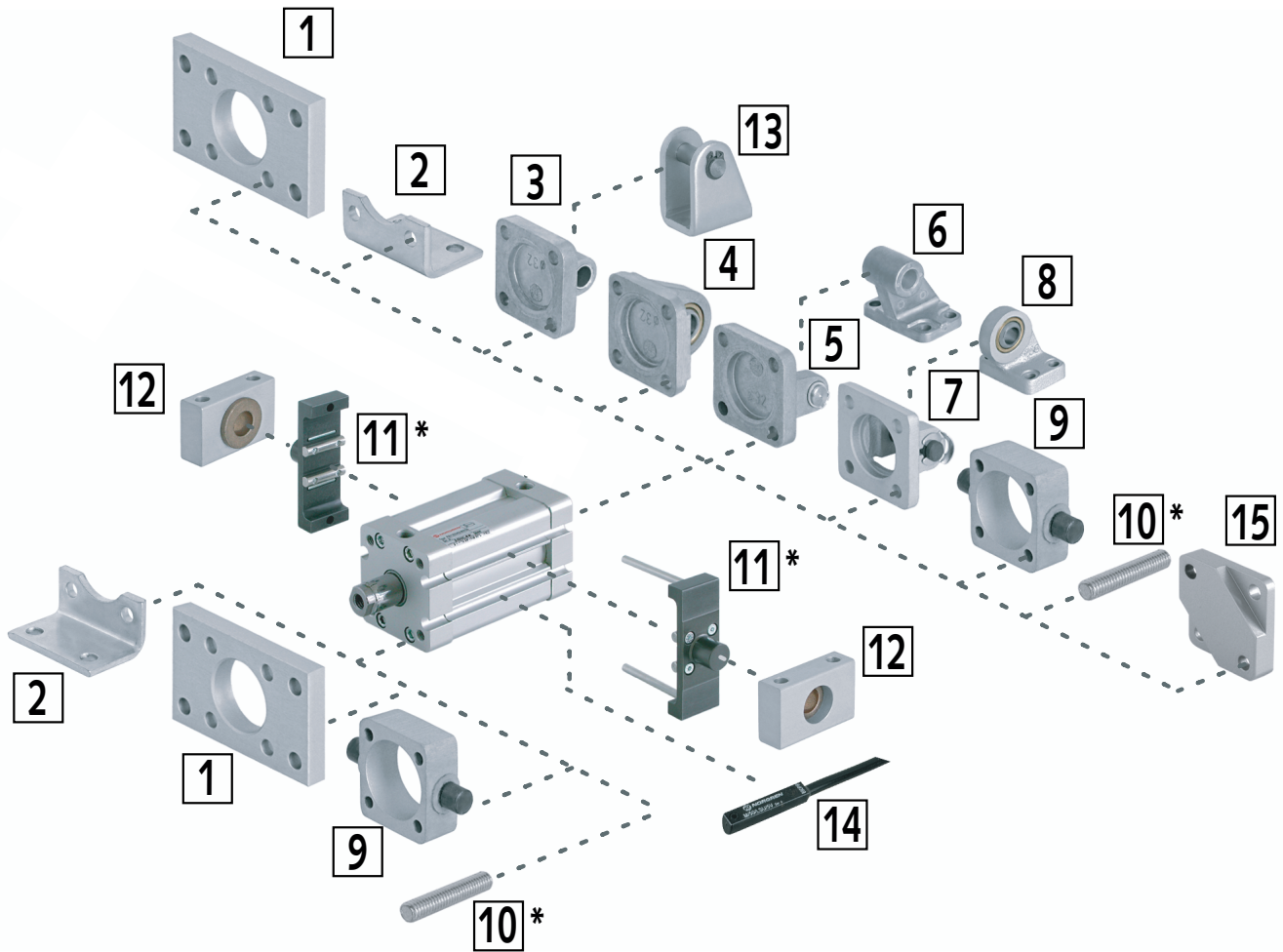
Bestellangaben: z.B.: Artikel-Nr. 80320010, doppeltwirkende Kompaktzylinder mit Magnetkolben, Zylinder Ø 20 mm, Hub 10 mm

Symbol	Artikel-Nr. Standardhöhe			Zyl. Ø mm	Anschluss
	10 mm	25 mm	50 mm		
	803 200 10	803 200 25	803 200 50	20	M5
	803 250 10	803 250 25	803 250 50	25	M5
	803 320 10	803 320 25	803 320 50	32	G1/8
	803 400 10	803 400 25	803 400 50	40	G1/8

Zyl. Ø mm	AF mm	BG mm	Ø CD ^{H11} mm	E mm	EE	KF	LA mm	Ø MM ^{h9} mm
20	10	12	10	37	M 5	M 6	2,5	10
25	10	13	10	41	M 5	M 6	2,5	10
32	12	14,5	14	48	G 1/8	M 8	2,5	12
40	12	14,5	14	54,4	G 1/8	M 8	2,5	16

Zyl. Ø mm	PL mm	R mm	Ø RR mm	RT mm	SW mm	WH mm	ZJ mm	Gewicht in kg	
								0 mm	je 5 mm
20	7	22	4,3	M 5	8	6	43	0,12	0,01
25	7	26	4,3	M 5	8	6	45	0,15	0,01
32	7,5	32,5	5,3	M 6	10	7	51	0,23	0,02
40	7,5	38	5,3	M 6	13	7	52	0,30	0,02

Befestigungselemente für Kompaktzylinder



Nr. Bezeichnung	Zylinder Ø 20mm Artikel-Nr.	Zylinder Ø 25mm Artikel-Nr.	Zylinder Ø 32mm Artikel-Nr.	Zylinder Ø 40mm Artikel-Nr.	Maße Seite
1 Bodenflansch, Kopfflansch	810 001 20	—	810 001 32	810 001 40	992
2 Fußbefestigung	810 002 20	810 002 25	810 002 32	810 002 40	992
3 Schwenkbefestigung	810 004 20	810 004 25	810 004 32	810 004 40	992
4 Schwenkbef. mit Kugelgelenk	—	—	810 012 32	810 012 40	993
5 Gabelbefestigung breit	—	—	810 007 32	810 007 40	993
6 Lagerbock starr, breit, zu Nr. 5	—	—	810 010 32	810 010 40	993
7 Gabelbefestigung schmal	—	—	810 008 32	810 008 40	994
8 Lagerbock mit Gelenklager, zu Nr. 7	—	—	810 011 32	810 011 40	994
9 Schwenkbefestigung	—	—	810 013 32	810 013 40	994
10 Verlängerte Zugstange *	—	—	810 006 32*	810 006 32*	-
11 Schwenkbefestigung einstellbar *	—	—	810 014 32*	810 014 40*	-
12 Schwenklagersätze, zu Nr. 9 oder 11	—	—	810 015 32	810 015 40*	995
13 Gabelbock	810 023 20	810 023 20	—	—	998

* Auslaufartikel.

Nr. 14: Der Magnetschalter 810 000 01 bis 810 000 07 (Seite 999) kann ohne Befestigungselemente direkt in die Nuten am Zylinderrohr montiert werden.