



Gehärteter industrieller 100Base-FX Multi-Modus SC Glasfaser-Konverter (2 km, 1,2 Meilen)

TI-F10SC (v1.0R)

- Gehärtetes kompaktes Gehäuse mit Schutzklasse IP40
- 100Base-FX Multi-Modus Glasfaser auf Entfernungen bis zu 2 km (1,2 Meilen)
- Typ SC Glasfaser-Port
- Extremer -40 bis 75 °C (-40 bis 167 °F) Betriebstemperaturbereich
- Überlastschutz
- DIN-Schienen- und Wandbefestigung im Lieferumfang enthalten
- Netzteil separat erhältlich (Modell TI-M6024)

Der TI-F10SC von TRENDnet ist ein kompakter 100Base-FX Glasfaserkonverter mit Schutzklasse IP40 und gehärteten Komponenten, der für extreme industrielle Umgebungen zertifiziert ist. Er unterstützt Networking zwischen Gebäuden oder über große Entfernungen mit 100Base-FX Multi-Modus Glasfaser auf bis zu 2 km (1,2 Meilen). Hardware für DIN-Schienen- und Wandbefestigung ist im Lieferumfang enthalten. Netzteil separat erhältlich: Modell TI-M6024.



Netzwerkports

1 x 10/100 Mbit/s Ethernet-Port und 1 x 100Base-FX Typ SC Glasfaser-Port



Faser

100Base-FX Multi-Modus Glasfaser auf Entfernungen bis zu 2 km (1,2 Meilen)



DIP-Schalter

DIP-Schalter 1: Link Fault Pass Through (LFP) aktivieren/deaktivieren
DIP-Schalter 2: Konvertermodus oder Switch-Modus



DIN-Schienen-/Wandbefestigung

Metallgehäuse mit Schutzklasse IP40 mit Hardware zur DIN-Schienen- und Wandbefestigung



Extreme Temperaturen

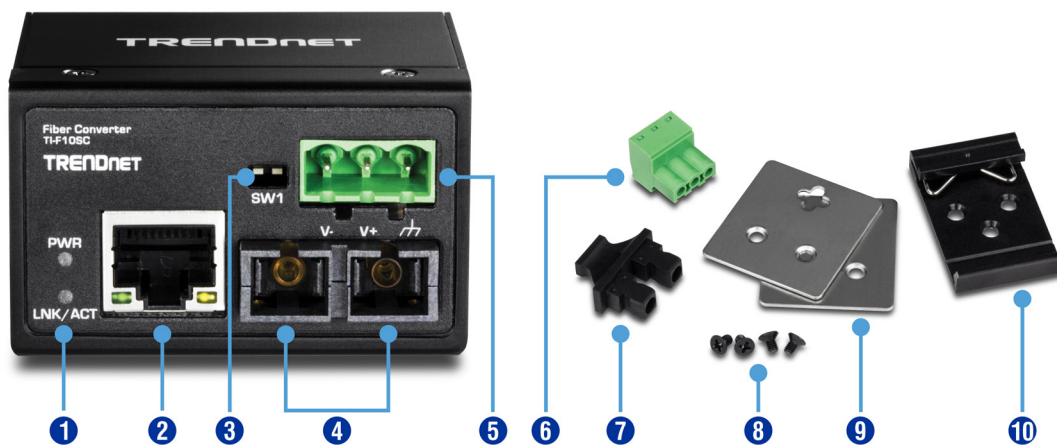
Gehärteter Konverter ist ausgelegt für Betriebstemperaturen im Bereich von -40 bis 75 °C (-40 bis 167 °F)



LED-Anzeige

LED-Leuchten zeigen Netzwerkverbindung an

Illustration Eines Network



- 1 LED-Anzeigen
- 2 100M Ethernet-Port
- 3 DIP-Schalter
- 4 Multi-Modus Glasfaser-Port
- 5 Anschlussblock-Steckplatz
- 6 Anschlussblock
- 7 Staubschutzkappe
- 8 Schrauben
- 9 Wandmontagekit
- 10 DIN-Schiene

Technische Spezifikationen

Standards

- IEEE 802.3
- IEEE 802.3u
- IEEE 802.3x

Geräteschnittstelle

- 1 x 10/100 Mbit/s Port
- 1 x 100Base-FX Port (Typ SC)
- 3-polige Klemmleiste
- LED-Anzeige
- DIN-Schienenmontage
- Wandbefestigung

Datenübertragungsrate

- Ethernet: 10 Mbit/s (Halbduplex), 20 Mbit/s (Voll duplex)
- Fast Ethernet: 100 Mbit/s (Halbduplex), 200 Mbit/s (Voll duplex)

Sonderfunktionen

- Gehärtete Komponenten für extreme Temperaturbedingungen
- Auto-Negotiation
- Link Fault Pass Through (LFP)
- Konvertermodus, Switch-Modus
- ESD 8 KV und 6 KV Überlastschutz

Faser

- Medien: Multi-Modus SC-Anschluss
- Kabel: 62,5 / 125 oder 50 / 125 µm
- Wellenlänge: 1310 nm
- Optische Ausgangsleistung (dBm): -20 ~ -14
- Optische Eingangsleistung (dBm): -31 ~ 0
- Gesamtleistung: 7 dBm
- Entfernung: 2 km

Stromversorgung

- Eingangsleistung: 12 – 60 V DC oder 18 – 36 V AC
- Kompatibles Netzteil: TI-M6024 (separat erhältlich)
- Verbrauch: Max, 1,92 Watt

Klemmleiste

- Eingangsleistung, 3-polig
- Kabeldurchmesser: 0,34 mm² bis 2,5 mm²

- Volldraht (AWG): 12-24/14-22
- Feindraht (AWG): 12-24/14-22
- Drehmoment: 5 Pfund – In / 0,5 Nm / 0,56 Nm
- Abisolierlänge: 7 – 8 mm

MTBF

- 510,304 Stunden

Gehäuse

- IP40 Metallgehäuse
- DIN-Schienenmontage
- Wandbefestigung
- Erdungspunkt
- 8 KV ESD-Schutz
- 6 KV Überlastschutz

Betriebstemperatur

- - 40 bis 75 °C (-40 bis 167 °F)

Betriebsfeuchtigkeit

- Max. 95 % nicht kondensierend

Maße

- 60 x 50 x 35 mm (2,36 x 2 x 1,4 Zoll)

Gewicht

- 88 g (3,1 Unzen)

Zertifizierungen

- CE
- FCC
- Schock (IEC 60068-2-27)
- Freifall (IEC 60068-2-32)
- Vibration (IEC 60068-2-6)

Garantie

- 3 Jahre Begrenzte

Packungsinhalt

- TI-F10SC
- Anleitung zur Schnellinstallation
- Abnehmbare Klemmleiste
- DIN-Schienen- und Wandbefestigungszubehör

