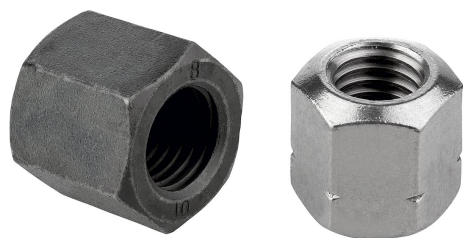


Nakrętki sześciokątne 1,5 D wysokie rozszerzone DIN 6330

Opis artykułu/ilustracje produktu



Opis

Materiał:

Stal do ulepszenia cieplnego lub stal nierdzewna A2.

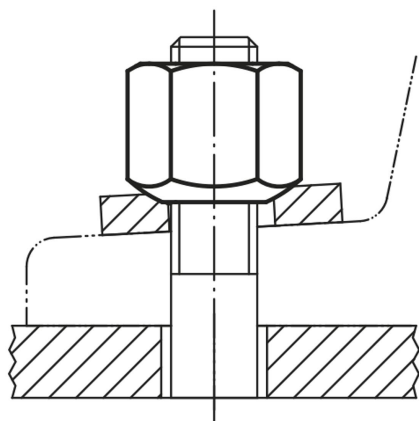
Wersja:

Stal, klasa wytrzymałości 10, czernione.

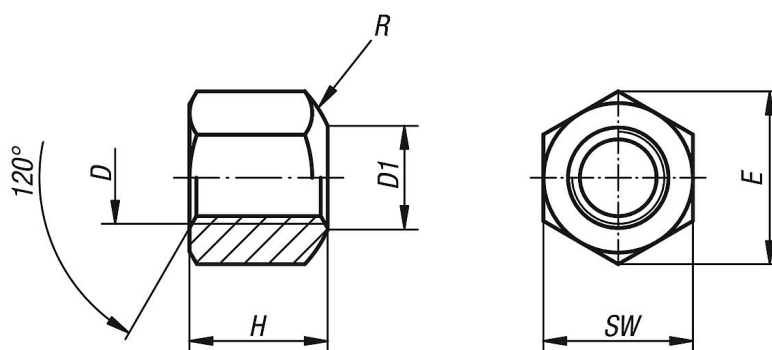
Stal nierdzewna A2-70, z połyskiem.

Wskazówka:

Do nakrętek sześciokątnych można stosować panewki stożkowe K0729, forma D i G.



Rysunki



Przegląd artykułów

Nakrętki sześciokątne 1,5 D wysokie, rozszerzone DIN 6330

Nr Zamówienia	Materiał korpusu	D	H = 1,5 x D	D1	SW	E	R
K0702.05	stal po ulepszeniu cieplnym	M5	7,5	6,5	9	10,4	7
K0702.06	stal po ulepszeniu cieplnym	M6	9	7	10	11,5	9
K0702.08	stal po ulepszeniu cieplnym	M8	12	9	13	15	11
K0702.10	stal po ulepszeniu cieplnym	M10	15	11,5	16	18,4	15
K0702.101	stal po ulepszeniu cieplnym	M10	15	11,5	17	19,6	15
K0702.12	stal po ulepszeniu cieplnym	M12	18	14	18	20,7	17
K0702.121	stal po ulepszeniu cieplnym	M12	18	14	19	21,9	17
K0702.14	stal po ulepszeniu cieplnym	M14	21	16	22	25,4	20
K0702.16	stal po ulepszeniu cieplnym	M16	24	18	24	27,7	22
K0702.18	stal po ulepszeniu cieplnym	M18	27	20	27	31,2	24,5
K0702.20	stal po ulepszeniu cieplnym	M20	30	22	30	34,6	27
K0702.22	stal po ulepszeniu cieplnym	M22	33	24	32	36,9	29
K0702.24	stal po ulepszeniu cieplnym	M24	36	26	36	41,6	32

Nakrętki sześciokątne 1,5 D wysokie rozszerzone DIN 6330

Przegląd artykułów

Nr Zamówienia	Materiał korpusu	D	H = 1,5 x D	D1	SW	E	R
K0702.30	stal po ulepszeniu cieplnym	M30	45	32	46	53,1	41
K0702.36	stal po ulepszeniu cieplnym	M36	54	38	55	63,5	50
K0702.806	stal nierdzewna A2	M6	9	7	10	11,5	9
K0702.808	stal nierdzewna A2	M8	12	9	13	15	11
K0702.810	stal nierdzewna A2	M10	15	11,5	16	18,4	15
K0702.811	stal nierdzewna A2	M10	15	11,5	17	19,6	15
K0702.812	stal nierdzewna A2	M12	18	14	18	20,7	17
K0702.816	stal nierdzewna A2	M16	24	18	24	27,7	22
K0702.820	stal nierdzewna A2	M20	30	22	30	34,6	27