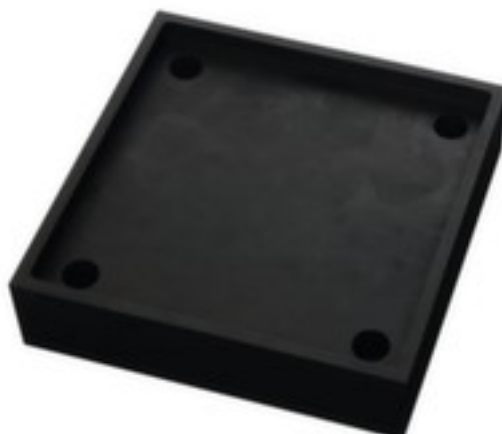


Moravia

Élément ressort pour système de rambarde pour prot. anti-collision

hauteur x largeur x profondeur 50 x 200 x 200 mm, équipé de pour une inclinaison max. de 10°, en polyuréthane, coloris noir



MORAVIA
kompetent und fair



Numéro d'article: 142007

Moravia Élément ressort

Élément ressort pour système de rambarde pour prot. anti-collision

- hauteur x largeur x profondeur 50 x 200 x 200 mm
- équipé de pour une inclinaison max. de 10°
- en polyuréthane, coloris noir

Détails techniques

sécurisation de la circulation	Accessoires	équipement accessoires pour barr	pour une inclinaison max. de 10°
Accessoires pour	système de rambarde pour prot. anti-collision	matériau	polyuréthane
hauteur	50 mm	couleur	noir
largeur	200 mm	Poids	0,6 kg
profondeur	200 mm		

