

Pendelauflagen verstellbar, mit O-Ring und Innensechskant Form C, Stahlkugel abgeflacht, plan

Artikelbeschreibung/Produktabbildungen



Beschreibung

Werkstoff:

Körper Vergütungsstahl.

Kugel Werkzeugstahl.

Ausführung:

Körper vergütet. Kugel gehärtet, brüniert.

Hinweis:

Die Pendelauflagen werden zum Stützen und Spannen von Werkstücken verwendet. Darüber hinaus dienen sie als Anschläge, Auflagen und Druckstücke im Vorrichtungs- und Werkzeugbau.

Kugel gegen Verdrehen gesichert.

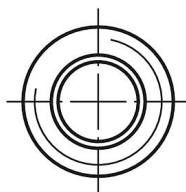
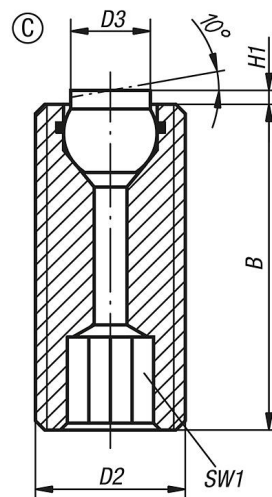
Vorteile:

Der eingebaute O-Ring hält die Kugel und verhindert das Eindringen von Schmutz und Fremtteilchen.

Dadurch wird eine gleichmäßige Bewegung gewährleistet.

Der Innensechskant ermöglicht bei Durchgangsbohrungen ein leichtes Verstellen und Positionieren.

Zeichnungen



Pendelauflagen verstellbar, mit O-Ring und Innensechskant Form C, Stahlkugel abgeflacht, plan

Artikelübersicht

Bestellnummer	Form	B	D2	D3	H1	SW1	Kugel-Ø	Belastbarkeit max. kN (nur bei statischer Belastung)
K0290.112X025	C	25	M12	6	1,5	6	7	15
K0290.112X035	C	35	M12	6	1,5	6	7	15
K0290.112X050	C	50	M12	6	1,5	6	7	15
K0290.116X025	C	25	M16	8,5	1,5	8	10	23
K0290.116X035	C	35	M16	8,5	1,5	8	10	23
K0290.116X050	C	50	M16	8,5	1,5	8	10	23