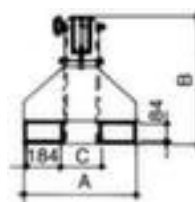


Bauer bras de grue

force 2500 kg, hauteur x longueur x largeur 555 x 2200 - 3690 x 540 mm, bras de grue 8 niveaux d'extension, inclinaison réglable, en acier avec laquage coloris RAL2000 orangé jaune



Numéro d'article: 997943



Bauer Bras télescopique

inclinaison réglable

bras de grue


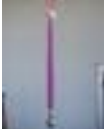
- force 2500 kg
- hauteur x longueur x largeur 555 x 2200 - 3690 x 540 mm
- hauteur d'entrée x largeur d'entrée 84 x 184 mm
- écartement fourreaux de fourche 156 mm
- Avec protection antiglissement
- bras de grue 8 niveaux d'extension, inclinaison réglable
- avec 2 crochets
- Non grutable
- en acier avec laquage coloris RAL2000 orangé jaune

Détails techniques

appareil de levage	appareil de levage	grutable	Non grutable
type de moyen de levage	élinguage	hauteur des fourreaux de fourche	84 mm
manutention de charge	accessoire pour gerbeurs	largeur des fourreaux de fourche	184 mm

accessoire pour gerbeurs	bras de grue	distance entrée de fourche	156 mm
charge (max.)	2500 kg	matériau	acier
hauteur	555 mm	surface	laqué
longueur	2200-3690 mm	couleur	orangé jaune // RAL2000
largeur	540 mm	exécution couleur	orangé jaune // RAL2000
fonction bras	8 niveaux d'extension, inclinaison réglable	équipement de sécurité engins de	protection antiglissement
équipement manutention de charge	2 crochets	Poids	203 kg

Cela s'adapte aussi ...

142260		fourche à palette pour grue, force 3000 kg, fourche hauteur x longueur x largeur 50 x 1000 x 120 mm, avec équilibrage de poids automatique au niveau de l'œillet
350239		élingue multibrins, force simple directe 1000 kg, longueur utile 1 m, nombre de chaînes : 1 pièce, en polyester en violet