

B5011219

Sockel 30°

Baugruppe: Passend für alle Unterteile "Pult" für ergonomisch günstige Aufstell- und Montagewinkel. Einfache Montage mittels Bajonettverschluss. Bei Bedarf Sicherung durch Verdrehschutz (Zubehör).

Lieferumfang

1 Sockel 30°



TECHNISCHE DATEN

Material	ABS (UL 94 HB)
Farbe	schwarz RAL 9005
Standards	RoHS konform, REACH konform

Bitte die Maße an aktuellen Teilen abnehmen. Diese unterliegen material- und produktionsspezifischen Fertigungstoleranzen.

KAUFMÄNNISCHE DATEN

Gewicht/1 Stück	13 g
Warentarifnummer (OKW Produkt)	39269097
Herstellungsland	Deutschland

KUNDENSPEZ. MODIFIKATIONEN

Was benötigen Sie für Ihr persönliches Produkt? Bei Bedarf liefern wir Ihnen die Gehäuse/Drehknöpfe einbaufertig mit allen notwendigen Modifikationen und Veredelungen. Wir beraten Sie gerne. Fragen Sie an!

Produktionsoptionen für B5011219

B5011219

Sockel 30°



Mechanische
Bearbeitung



Bedruckung



Laserbeschriftung



Sondermaterial



EMV Schutz



Konfektion / Montage

B5011219

Sockel 30°

DESIGN R



Mindestbestandteile

1 Unter- und Oberteil R110.

1 Deckel / Batteriefachdeckel / Sockel / Sockel 30° oder Sockel 55° (abhängig von Ausführung des Unterteils und Batteriefacheinsatz).

SYSTEMKOMPONENTEN ZUM KOMPLETTIEREN



B5010209
Unter- und Oberteil R110 F
ABS (UL 94 HB)
schwarz RAL 9005
ø110x38mm

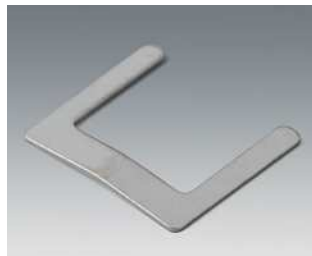


B5010309
Unter- und Oberteil R110 H
ABS (UL 94 HB)
schwarz RAL 9005
ø110x41mm

ZUBEHÖR "BATTERIE"



A9166001
Kontaktfedern-Set, 2 x AAA
Stahl
verzinkt



A9166002
Kontaktbrücke, 2 x AAA
Stahl
verzinkt



A9166003
Batteriehalter, 2 x AAA
PA 6 (UL 94 HB)
schwarz RAL 9005



B5111109
Batteriefach, 2 x AAA
ABS (UL 94 HB)
schwarz RAL 9005

ZUBEHÖR "SCHUTZ"



B5111707
Verdrehschutz
ABS (UL 94 HB)
grauweiß RAL 9002

B5011219

Sockel 30°

ZUBEHÖR "WAND/HALTER"



B5111309
Wandhalter-Set
ABS (UL 94 HB)
schwarz RAL 9005

ZUBEHÖR "SCHRAUBEN"



B5111201
Schrauben-Set

ZUBEHÖR



A9207150
Anti-Rutsch-Füßchen 6,5 x 2 mm
transparent

B5011219

Sockel 30°

DESIGN S



Mindestbestandteile

1 Unter- und Oberteil S110.

1 Deckel / Batteriefachdeckel / Sockel / Sockel 30° oder Sockel 55° (abhängig von Ausführung des Unterteils und Batteriefacheinsatz).

SYSTEMKOMPONENTEN ZUM KOMPLETTIEREN



B5012209

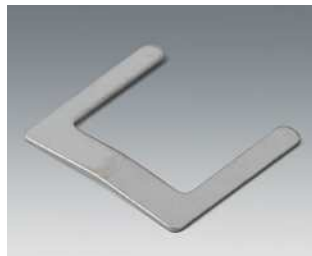
Unter- und Oberteil S110 F
ABS (UL 94 HB)
schwarz RAL 9005
110x110x38mm

ZUBEHÖR "BATTERIE"



A9166001

Kontaktfedern-Set, 2 x AAA
Stahl
verzinkt



A9166002

Kontaktbrücke, 2 x AAA
Stahl
verzinkt



A9166003

Batteriehalter, 2 x AAA
PA 6 (UL 94 HB)
schwarz RAL 9005



B5111109

Batteriefach, 2 x AAA
ABS (UL 94 HB)
schwarz RAL 9005

ZUBEHÖR "SCHUTZ"



B5111707

Verdrehschutz
ABS (UL 94 HB)
grauweiß RAL 9002

B5011219

Sockel 30°

ZUBEHÖR "WAND/HALTER"



B5111309
Wandhalter-Set
ABS (UL 94 HB)
schwarz RAL 9005

ZUBEHÖR "SCHRAUBEN"



B5111201
Schrauben-Set

ZUBEHÖR



A9207150
Anti-Rutsch-Füßchen 6,5 x 2 mm
transparent

B5011219

Sockel 30°

DESIGN O



Mindestbestandteile

1 Unter- und Oberteil O160.

1 Deckel / Batteriefachdeckel / Sockel / Sockel 30° oder Sockel 55° (abhängig von Ausführung des Unterteils und Batteriefacheinsatz).

SYSTEMKOMPONENTEN ZUM KOMPLETTIEREN



B5015209

Unter- und Oberteil O160 F
ABS (UL 94 HB)
schwarz RAL 9005
160x110x38mm



B5015309

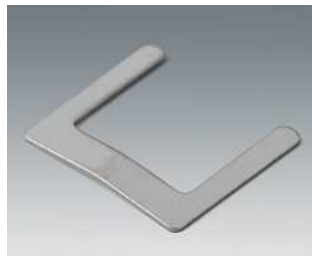
Unter- und Oberteil O160 H
ABS (UL 94 HB)
schwarz RAL 9005
160x110x41mm

ZUBEHÖR "BATTERIE"



A9166001

Kontaktfedern-Set, 2 x AAA
Stahl
verzinkt



A9166002

Kontaktbrücke, 2 x AAA
Stahl
verzinkt



A9166003

Batteriehalter, 2 x AAA
PA 6 (UL 94 HB)
schwarz RAL 9005



B511109

Batteriefach, 2 x AAA
ABS (UL 94 HB)
schwarz RAL 9005

ZUBEHÖR "SCHUTZ"



B5111707

Verdrehschutz
ABS (UL 94 HB)
grauweiß RAL 9002

B5011219

Sockel 30°

ZUBEHÖR "WAND/HALTER"



B5111309
Wandhalter-Set
ABS (UL 94 HB)
schwarz RAL 9005

ZUBEHÖR "SCHRAUBEN"



B5111201
Schrauben-Set

ZUBEHÖR



A9207150
Anti-Rutsch-Füßchen 6,5 x 2 mm
transparent

B5011219

Sockel 30°

DESIGN E

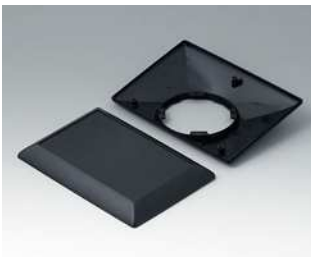


Mindestbestandteile

1 Unter- und Oberteil E160.

1 Deckel / Batteriefachdeckel / Sockel / Sockel 30° oder Sockel 55° (abhängig von Ausführung des Unterteils und Batteriefacheinsatz).

SYSTEMKOMPONENTEN ZUM KOMPLETTIEREN



B5017209

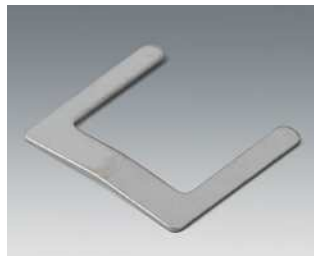
Unter- und Oberteil E160 F
ABS (UL 94 HB)
schwarz RAL 9005
160x110x38mm

ZUBEHÖR "BATTERIE"



A9166001

Kontaktfedern-Set, 2 x AAA
Stahl
verzinkt



A9166002

Kontaktbrücke, 2 x AAA
Stahl
verzinkt



A9166003

Batteriehalter, 2 x AAA
PA 6 (UL 94 HB)
schwarz RAL 9005



B511109

Batteriefach, 2 x AAA
ABS (UL 94 HB)
schwarz RAL 9005

ZUBEHÖR "SCHUTZ"



B5111707

Verdrehschutz
ABS (UL 94 HB)
grauweiß RAL 9002

B5011219

Sockel 30°

ZUBEHÖR "WAND/HALTER"



B5111309
Wandhalter-Set
ABS (UL 94 HB)
schwarz RAL 9005

ZUBEHÖR "SCHRAUBEN"



B5111201
Schrauben-Set

ZUBEHÖR



A9207150
Anti-Rutsch-Füßchen 6,5 x 2 mm
transparent

Technische Änderungen vorbehalten. © OKW Gehäusesysteme, Buchen/Deutschland.