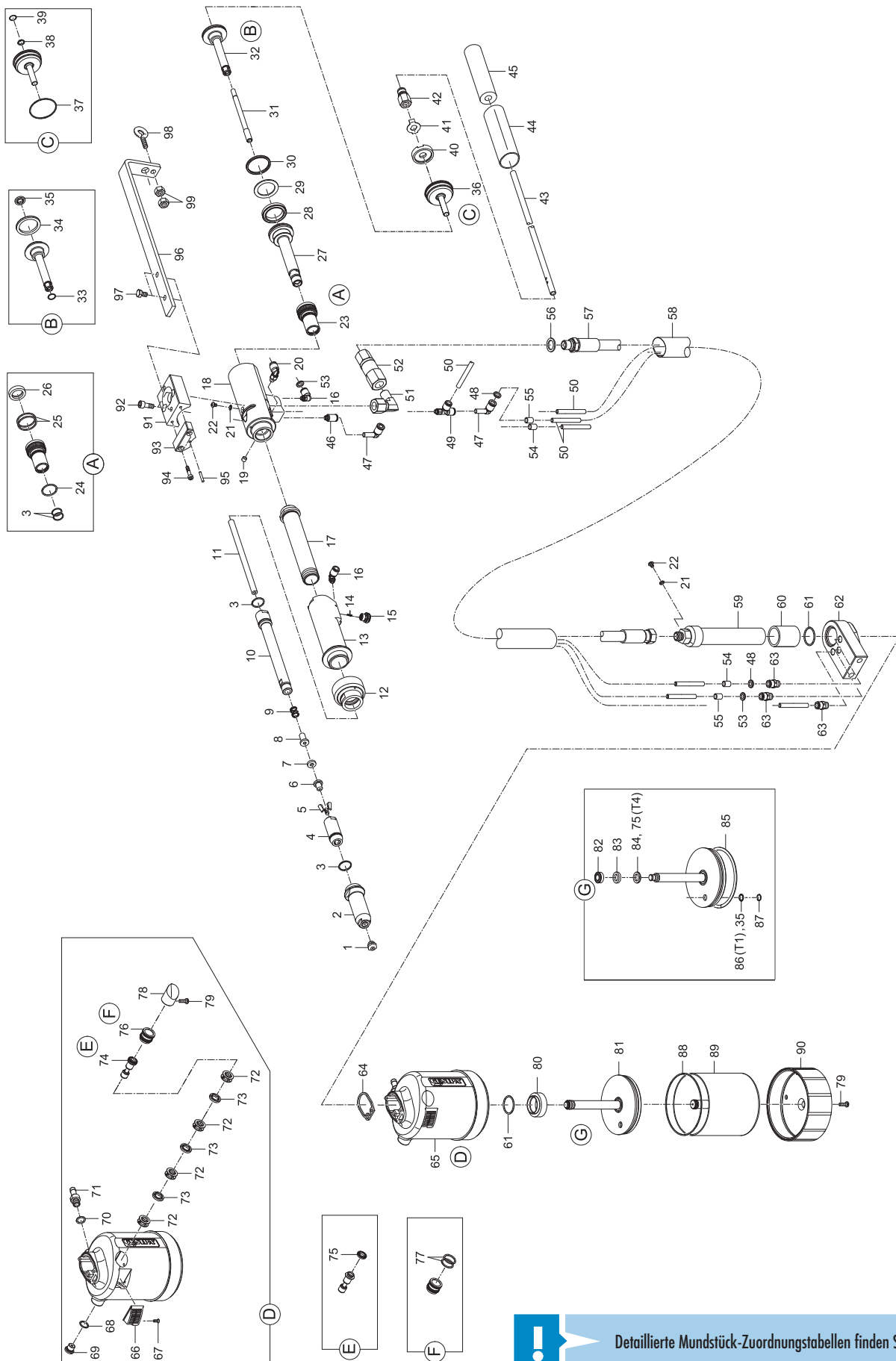


# PNEUMATISCH-HYDRAULISCHE BLINDNIETGERÄTE

## TAUREX 1-4 Axial



! Detaillierte Mundstück-Zuordnungstabellen finden Sie auf Seite 134.

# PNEUMATISCH-HYDRAULISCHE BLINDNIETGERÄTE

## TAUREX 1-4 Axial

		No.	
1	T1	143 4976	Mundstück17/18
		143 4994	Mundstück17/20
		143 5018	Mundstück17/22
	T2	143 4955	Mundstück17/24
		143 4973	Mundstück17/27
		143 4974	Mundstück17/29
		143 4975	Mundstück17/32
	T3, T4	143 4977	Mundstück17/36
		143 4999	Mundstück17/40
		143 4860	Mundstück17/45
2		143 6003	Stahlhülse 4
3 •		144 6012	O-Ring
4 •		143 6002	Futtergehäuse 4
5 •		143 5568	Futterbacken 3-teilig
6 •	T1	143 5507	Druckbuchse 1
	T2	143 5768	Druckbuchse 2
	T3, T4	143 6000	Druckbuchse 4
7		143 5999	Dämpfungsring 4
8	T1	143 5509	Mittelteil 1
	T2	143 5769	Mittelteil 2
	T3, T4	143 6001	Mittelteil 4
9		146 3064	Feder
10		143 5863	Zwischenstück
11	T1	143 5867	Zwischenstück 1
	T2	143 5862	Zwischenstück 2
	T3, T4	143 5868	Zwischenstück 3
12		143 5856	Adapter
13		143 6915	Griffstück komplett
14		144 5996	Feder
15		143 6481	Auslöseventil
16		144 6230	Schraubanschluss
17		143 5857	Distanzstück
18		145 0948	Gerätekopf, vormontiert
19		145 2756	Gewindestift
20		144 6150	Winkelverschraubung
21		143 5612	Dichtring M4
22		144 6013	Ölschraube
23		143 5681	Dichtungshalter komplett
24 •		143 5629	O-Ring
25 •		143 4227	O-Ring
26 •		143 5630	Stangendichtung
27		143 5631	Zugstange
28 •		143 5632	Kolbendichtung
29 •		143 5488	Sützring
30 •		143 5485	Quad-Ringdichtung
31	T1	143 5558	Düsenrohr 1
	T2	143 5764	Düsenrohr 2, lang
	T3, T4	143 5886	Düsenrohr 3, lang
32		145 7746	Rückstellkolben komplett
33 •		143 5671	O-Ring
34 •		143 5633	Kolbendichtung
35 •		143 5635	Stangendichtung
36	T1	143 5532	Abschlussdeckel komplett
	T2, T3, T4	145 7840	Abschlussdeckel komplett
37		143 5524	O-Ring
38		143 5519	O-Ring
39		144 6167	Sprengring
40		143 5853	Stützring
41		143 5842	Sicherungsscheibe
42		143 5848	Schraubanschluss
43		143 5767	Schlauch
44		143 5579	Schaumstoffrohr
45		144 5647	Schutzschlauch
46		144 6095	Schraubanschluss
47		145 2759	Steckkupplung
48		144 6133	Codiering rot
49		144 6093	Schraubanschluss
50		144 6134	PU-Rohr*
		144 6134	PU-Rohr*

		No.	
51		144 6145	Winkelverschraubung
52		144 6146	Drehgelenk
53		144 6132	Codiering grün
54		144 5395	PA-Rohr rot*
55		144 5393	PA-Rohr grün*
56		144 6131	Dichtring
57		144 6136	Hydraulikschlauch
58		144 6135	Schutzschlauch
59	T1	151 3245	Schlauchanschluss
	T2, T3	151 3246	Schlauchanschluss
	T4	151 3247	Schlauchanschluss
60	T1, T2, T3	143 6093	Distanzrohr
	T4	143 6102	Distanzrohr 4
61		143 5486	O-Ring
62		143 6092	Topfadapter
63		144 6130	Schraubanschluss
64 •		143 5480	Flachdichtung
65	T1	148 8025	Topfgehäuse 1 komplett
	T2	148 8026	Topfgehäuse 2 komplett
	T3	148 8027	Topfgehäuse 3 komplett
	T4	148 8029	Topfgehäuse 4 komplett
66	T1	151 5051	Schalldämpfer komplett
	T2	145 7862	Schalldämpfer komplett
	T3, T4	145 7956	Schalldämpfer komplett
67		144 6089	Schraube
68		143 5484	O-Ring
69		145 7750	Überdruckventil komplett
70		144 6030	Dichtring
71		143 5667	Anschlussnippel
72		143 5648	Distanzkäfig
73		143 5647	Stangendichtung
74		145 7694	Steuerkolben
75 •		143 5675	Kolbendichtung
76		145 7693	Kolbengehäuse
77 •		143 5688	O-Ring
	T1	144 6026	Stopfen 1
	T2	144 6073	Stopfen 2
78		144 6100	Stopfen 3
79		144 5773	Schraube
80		143 5492	Alumutter
81	T1	145 7751	Luftkolben 1 komplett
	T2	145 7860	Luftkolben 2 komplett
	T3	145 7952	Luftkolben 3 komplett
	T4	145 7994	Luftkolben 4 komplett
82 •	T1	143 5658	Kolbendichtung
	T2, T3	143 5841	Kolbendichtung
	T4	143 6007	Kolbendichtung
83 •	T1	143 5657	Führungsring 1
	T2, T3	143 5825	Führungsring 2
	T4	143 6006	Führungsring 4
84 •	T1	143 5656	Kolbendichtung
	T2, T3	143 5670	Kolbendichtung
85 •	T1	143 5660	O-Ring
	T2	143 5834	O-Ring
	T3, T4	143 5937	O-Ring
86 •	T1	143 5659	Stangendichtung
	T2, T3, T4	144 6027	Sprengring
87	T1	144 6082	Sprengring
	T2, T3, T4	144 6082	Sprengring
88	T1	143 5680	O-Ring
	T2	143 5839	O-Ring
	T3, T4	143 5927	O-Ring
89	T1	145 7752	Zylindertopf 1 komplett
	T2	145 7861	Zylindertopf 2 komplett
	T3	145 7953	Zylindertopf 3 komplett
	T4	145 7995	Zylindertopf 4 komplett
90	T1	143 5508	Boden 1
	T2	143 5761	Boden 2
	T3, T4	143 5874	Boden 3
91		143 5538	Gerätehalter
92		144 5630	Zylinderschraube
93		145 0895	Gerätegegenhalter
94		143 6915	Zylinderschraube
95		143 3954	Zylinderstift
96		143 5855	Aufhänger
97		144 6087	Linsenschraube
98		144 5342	Ösenschraube
99		144 5262	Mutter
		144 5294	Hydrauliköl-Nachfüllflasche 100ml

• Verschleißteile

\* Die gewünschte Länge muss bei der Bestellung immer angegeben werden;

Artikel-Nr. bezieht sich auf den Preis pro Meter.