

## Teleskopschienen Stahl für Seitenmontage, Vollauszug, Tragkraft bis 68

kg

Artikelbeschreibung/Produktabbildungen



### Beschreibung

#### Werkstoff:

Schienen Stahl.  
Kugelkäfige Stahl.  
Kugeln Stahl.

#### Ausführung:

Schienen verzinkt.  
Kugelkäfige verzinkt.  
Kugeln gehärtet.

#### Bestellhinweis:

Verkauf paarweise.

#### Hinweis:

Bei Teleskopschienen mit Vollauszug ist der Hub ungefähr gleich der Einbaulänge, wodurch mehr Komfort und Zugänglichkeit gewährleistet wird.

Rastung in geschlossener Position.

Die angegebenen Tragkräfte wurden bei einem Schienenabstand von 450 mm ermittelt und beziehen sich auf den Maximalwert bei 50.000 Zyklen.

Für Horizontalmontage nicht geeignet.

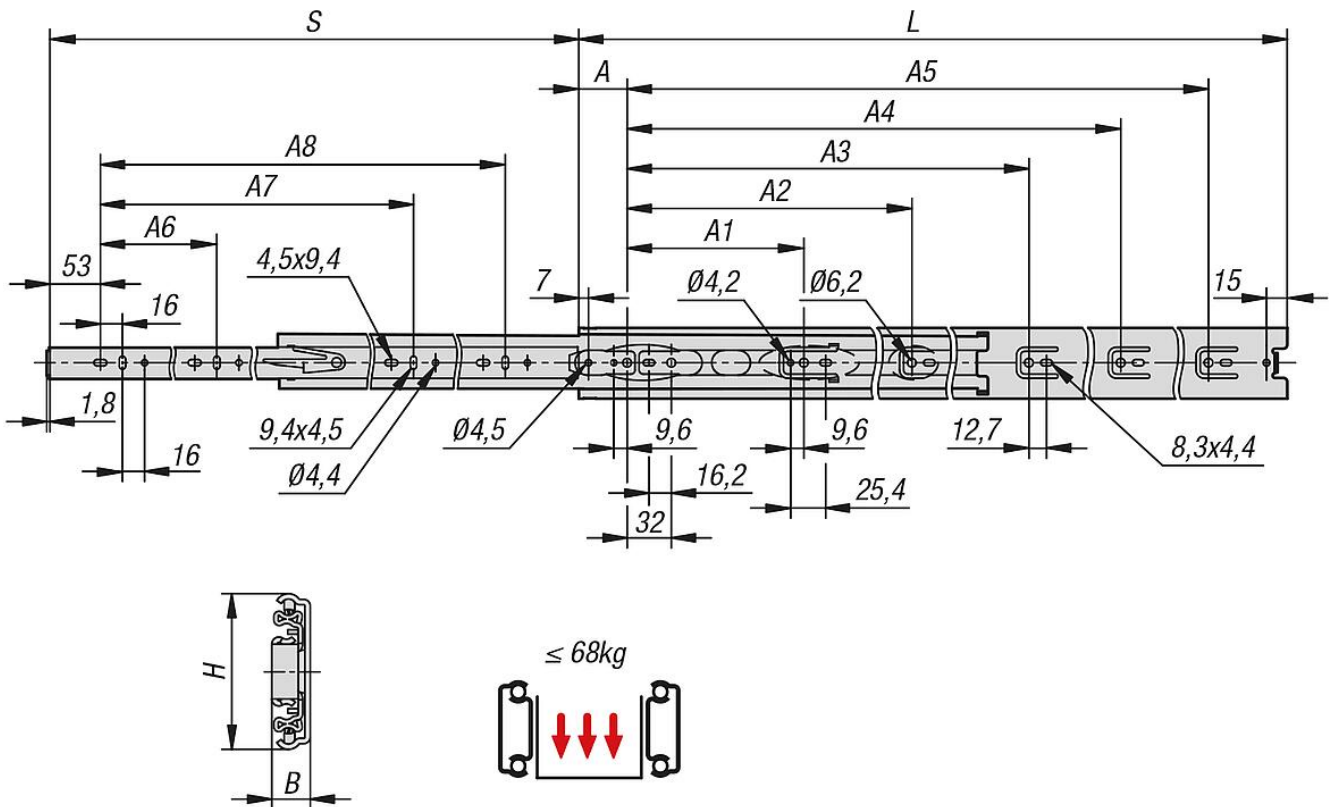
Die Kopfhöhe der Befestigungsschrauben sollte eine Höhe von 2,5 mm nicht überschreiten, sonst besteht das Risiko einer Kollision mit anderen Schienenteilen.

#### Temperaturbereich:

20 °C - +70 °C.

Teleskopschienen Stahl für Seitenmontage, Vollauszug, Tragkraft bis 68 kg

kg  
Zeichnungen



Artikelübersicht

Teleskopschienen Stahl für Seitenmontage, Vollauszug, Tragkraft bis 68 kg

Bestellnummer	A	A1	A2	A3	A4	A5	A6	A7	A8	B	H	Hub S	L	Fp= Tragkraft Paar 50.000 zy.	Montage	Produkttyp	Verpackungsart
K2087.0250	35	-	96	160	-	-	160	-	-	12,7	51	250	250	68	Montage seitlich	Standard	1 Stück = 1 Paar
K2087.0300	35	-	96	224	-	-	192	-	-	12,7	51	300	300	68	Montage seitlich	Standard	1 Stück = 1 Paar
K2087.0350	35	128	256	-	-	-	96	256	-	12,7	51	350	350	68	Montage seitlich	Standard	1 Stück = 1 Paar
K2087.0400	35	128	192	320	-	-	128	288	-	12,7	51	400	400	68	Montage seitlich	Standard	1 Stück = 1 Paar
K2087.0450	35	128	256	352	-	-	160	352	-	12,7	51	450	450	68	Montage seitlich	Standard	1 Stück = 1 Paar
K2087.0500	35	128	224	288	416	-	192	384	-	12,7	51	500	500	68	Montage seitlich	Standard	1 Stück = 1 Paar
K2087.0550	35	128	224	352	448	-	192	448	-	12,7	51	550	550	68	Montage seitlich	Standard	1 Stück = 1 Paar
K2087.0600	35	128	224	352	512	-	224	480	-	12,7	51	600	600	68	Montage seitlich	Standard	1 Stück = 1 Paar
K2087.0650	35	128	224	352	448	576	256	544	-	12,7	51	650	650	68	Montage seitlich	Standard	1 Stück = 1 Paar
K2087.0700	35	128	224	352	480	608	256	448	576	12,7	51	700	700	68	Montage seitlich	Standard	1 Stück = 1 Paar