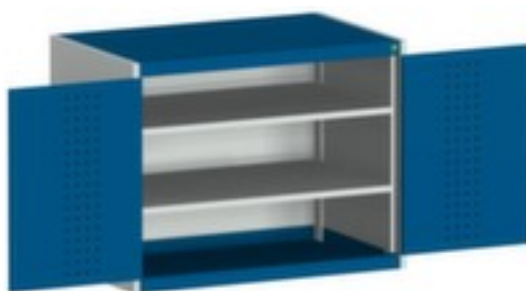


## boff

### armoire à plaques perforées

#### cubio

hauteur x largeur x profondeur 800 x 1050 x 525 mm, 2 niveaux avec tablette en acier, verrouillable avec noyau interchangeable à 5 goupilles, corps avec finition époxy résistante aux chocs et aux rayures en RAL7035 gris clair, face avant avec finition époxy résistante aux chocs et aux rayures en RAL5010 bleu gentiane



Numéro d'article: 125857



## boff Armoire modulable cubio










armoire à plaques perforées

- hauteur x largeur x profondeur 800 x 1050 x 525 mm
- structure en tôle d'acier
- porte à double battant perforée
- portes avec perforations intérieures
- angle d'ouverture de la porte 180 °
- 2 niveaux avec tablette en acier
- force par plateau 160 kg
- avec poignée tournante
- verrouillable avec noyau interchangeable à 5 goupilles
- corps avec finition époxy résistante aux chocs et aux rayures en RAL7035 gris clair
- face avant avec finition époxy résistante aux chocs et aux rayures en RAL5010 bleu gentiane
- niveaux avec revêtement en zinc anti-corrosion

## Détails techniques

type de meuble	armoire	surface de corps	finition peinture époxy
type d'armoire	armoire modulable	surface de face avant	finition peinture époxy
type de porte	porte à double battant perforée	système de fermeture	noyau interchangeable à 5 goupilles
hauteur	800 mm	surface de tablette	galvanisé
largeur	1050 mm	verrouillable	oui
profondeur	525 mm	cloison de séparation médiane	non
équipement armoire	tablettes	matériau	tôle d'acier
type tablette/niveau	tablette en acier	angle d'ouverture de porte	180 °
nombre de tablettes/niveaux	2 pièce	poignée	poignée tournante
charge tablette	160 kg	roulant	non
couleur du corps	gris clair // RAL7035	Poids	62,8 kg
couleur de la face avant	bleu gentiane // RAL5010		

## Accessoires

126035		panneau arrière, avec Fentes, hauteur x largeur 350 x 1050 mm, en acier, coloris RAL7035 gris clair
126036		panneau arrière, avec Perforations, hauteur x largeur 350 x 1050 mm, en acier, coloris RAL7035 gris clair
126037		panneau arrière, avec Fentes, hauteur x largeur 400 x 1050 mm, en acier, coloris RAL7035 gris clair
126038		panneau arrière, avec Perforations, hauteur x largeur 400 x 1050 mm, en acier, coloris RAL7035 gris clair
126039		panneau arrière, avec Perforations, hauteur x largeur 450 x 1050 mm, en acier, coloris RAL7035 gris clair
126062		tablette en acier pour armoire modulaire, hauteur x largeur x profondeur 25 x 1050 x 525 mm, force 100 kg, en acier avec revêtement en zinc anti-corrosion
126068		tringle à vêtements, avec 6 crochets, largeur x profondeur 1050 x 525 mm, en aluminium anodisé
126079		tablette pour armoire modulaire, hauteur x largeur x profondeur 64 x 1050 x 525 mm, en acier, coloris RAL7035 gris clair
126241		socle de manutention pour armoire modulaire, hauteur x largeur x profondeur 100 x 1050 x 525 mm

126266



Tapis antidérapant, hauteur x largeur x profondeur 2,5 x 925 x 400 mm, pour armoire  
largeur x profondeur 1050 x 525 mm