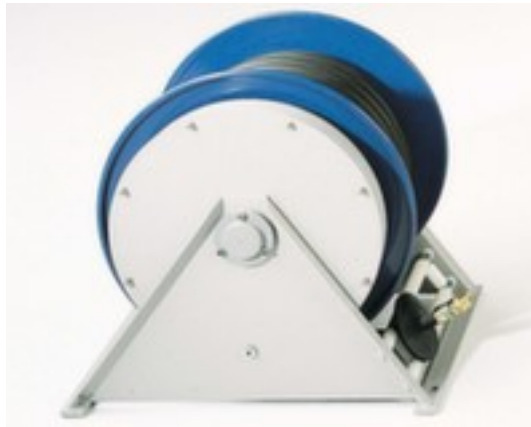


## Schlauchaufroller

Gehäuse offen, für Schlauchlänge 20 m, für Druckluft, Wasser, Öl, 60 bar, DN 13

Artikelnummer: 106566



## Schlauchaufroller

### für Wasser, Druckluft und Öl

Schlauchaufroller

- aus Stahl mit strapazierfähiger Kunststoffbeschichtung in RAL5010/7036
- Gehäuse offen
- für Schlauchlänge 20 m
- für Druckluft, Wasser, Öl
- 60 bar
- DN 13
- Anschluss 1/2"
- Bauhöhe 455 mm
- Feder ermöglicht 2-fach Arretierung pro Umdrehung
- zur Befestigung an der Wand
- Lieferung inklusive Schlauchrollenführung

## Technische Details




Arbeitsplatzausstattung	Schlauchaufroller	Aufstellung/Montage	Wand
Gehäusetyp	offen	Material	Stahl
für Schlauchlänge	20 m	Oberfläche	kunststoffbeschichtet
Innendurchmesser	DN 13	Farbe	RAL5010/7036
Anschluss	1/2"	inkl. Schlauch/Kabel	nein
Medium	Druckluft, Wasser, Öl	Schlauchaufroller Funktion	Feder ermöglicht 2-fach Arretierung pro Umdrehung

max. Druck	60 bar	Lieferumfang	inklusive Schlauchrollenführung
Bauhöhe	455 mm	Gewicht	29 kg

## Zubehör

156768		Schwenkbare Befestigungsplatte für Schlauchaufroller, für Schlauchaufroller, zur Befestigung an der Wand, 165 ° schwenkbar
--------	--	--

## Dazu passt auch ...

501757		Kettenständer-Set, Set bestehend aus: 6 Kettenständer, 10 m Kette, 10 Verbindungsglieder, 10 Einhängen, Pfosten Durchmesser 40 mm, Länge 10 m, Pfosten aus Kunststoff in rot/weiß, in rot/weiß
505160		Aushangtasche, DIN A4 im Hochformat, Rahmen aus Stahldraht mit Kunststoffummantelung in rot, Rahmen mit Metallöse
591199		Lochplatte, Platte Höhe x Breite 450 x 1000 mm