

## Produktumstellung MultiStore

Angepasste Farben

Abnehmbare Griffe

Kompatibel mit bisherigen MultiStores

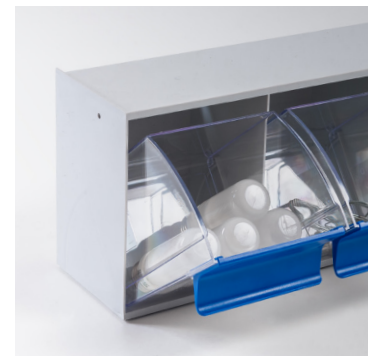


## NEUERUNGEN

- Weniger Transportschäden durch abnehmbare Griffe, die bei Versand in den Riegeifächern lagern
- Alle Griffe in modernem Dunkelblau
- Alle Riegelgehäuse in hellem Lichtgrau
- Betrifft jegliche MultiStore-Riegel mit Ausnahme des MultiStore Nr. 2 (Art.Nr. 460115)

“Alte” und “neue” Riegel können problemlos miteinander kombiniert werden.

Die bisherigen MultiStore-Riegel werden in Zukunft nicht mehr produziert.



LAGERSYSTEM MULTISTORE, (hochschlagfester Kunststoff, lichtgrau)	MULTISTORE WAND-SET (hochschlagfester Kunststoff, lichtgrau)	ERSATZ-KIPPSCHUBLADEN (Polysterol, transparent)
Riegel Nr. 2 - Art.Nr. 460115	18 Klarsichtbehälter - Art.Nr. 460318	Für MultiStore 2 - Art.Nr. 460225
Riegel Nr. 3 - Art.Nr. 460304	30 Klarsichtbehälter - Art.Nr. 460330	Für MultiStore 3 - Art.Nr. 460314
Riegel Nr. 4 - Art.Nr. 460303	33 Klarsichtbehälter - Art.Nr. 460333	Für MultiStore 4 - Art.Nr. 460313
Riegel Nr. 5 - Art.Nr. 460302	43 Klarsichtbehälter - Art.Nr. 460343	Für MultiStore 5 - Art.Nr. 460312
Riegel Nr. 6 - Art.Nr. 460301		Für MultiStore 6 - Art.Nr. 460311
Riegel Nr. 9 - Art.Nr. 460300		Für MultiStore 9 - Art.Nr. 460310