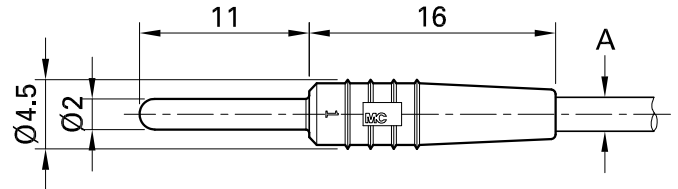
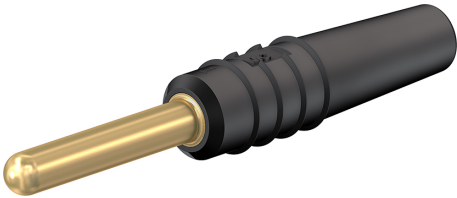


SLS2-S



Artikelnummer 22.2609-*

Axial, starr, Ø 2 mm für die Selbstmontage von Messleitungen.
Lötanschluss.

Technische Daten	
Durchmesser Stecksystem	2 mm
Bemessungsdaten	30 V, 10 A / 60 V, 10 A
Oberfläche Kontaktteil	Au
Grundmaterial Kontaktteil	CuZn
Standardfarbe(n) *	21 22 23 24 25 26 27 28 29
Messzubehör nach	IEC EN 61010-031
Einzelteile	KT2-S; LS2-S