

FI-Schutzschalter, 4-polig, Typ F, kurzzeitverzögert, In: 63 A, 300 mA, Un AC: 400 V



Ausführung	
Produkt-Markename	SETRON
Produkt-Bezeichnung	FI-Schutzschalter
Ausführung des Produkts	kurzzeitverzögert
Allgemeine technische Daten	
Polzahl	4
Baugröße für Installationseinbaugeräte / gemäß DIN 43880	1
mechanische Lebensdauer (Schaltspiele) / typisch	10 000
Kurzschlussstrom / der Vorsicherung / maximal zulässig	100 A
Kurzschlussstromfestigkeit	10 kA
Schaltfunktion / kurzzeitverzögert	Ja
Überspannungskategorie	III
Versorgungsspannung	
Betriebsstrom / bei AC / Bemessungswert	63 A
Versorgungsspannung	<ul style="list-style-type: none"> • bei AC / Bemessungswert 230/400 V

<ul style="list-style-type: none"> • für Prüfeinrichtung / minimal 	100 V
Betriebsfrequenz	50/60 Hz
Versorgungsspannungsfrequenz	
<ul style="list-style-type: none"> • Bemessungswert 	50 Hz

Schutzart und Schutzklasse

Schutzart IP	IP20, bei Verteilereinbau, mit angeschlossenen Leitern
--------------	--

Schaltvermögen

Schaltvermögen Strom	
<ul style="list-style-type: none"> • gemäß EN 60898 / Bemessungswert 	0,8 kA
<ul style="list-style-type: none"> • gemäß IEC 61008-1 / Bemessungswert 	0,8 kA

Verlustleistung

Verlustleistung [W]	
<ul style="list-style-type: none"> • bei Bemessungswert Strom / bei AC / bei warmem Betriebszustand / je Pol 	3,9 W
<ul style="list-style-type: none"> • maximal 	11,7 W

Strom

Auslösefehlerstrom / Bemessungswert	300 mA
Fehlerstromtyp	F
Durchlassstrom / zulässig	7 100 kA
I ² t-Wert / zulässig	110 000 A ² ·s
Stoßstromfestigkeit / Bemessungswert	3 kA
Betriebsstrom	
<ul style="list-style-type: none"> • bei 40 °C / Bemessungswert 	63 A
<ul style="list-style-type: none"> • bei 45 °C / Bemessungswert 	63 A
<ul style="list-style-type: none"> • bei 50 °C / Bemessungswert 	63 A
<ul style="list-style-type: none"> • bei 55 °C / Bemessungswert 	63 A
<ul style="list-style-type: none"> • bei 60 °C / Bemessungswert 	63 A
<ul style="list-style-type: none"> • bei 65 °C / Bemessungswert 	57,35 A
<ul style="list-style-type: none"> • bei 70 °C / Bemessungswert 	48,84 A

Produktdetails

Produkteigenschaft / siliconfrei	Ja
Produkterweiterung / einbaubar / Zusatzeinrichtungen	Ja

Anschlüsse

anschließbarer Leiterquerschnitt / eindrätig	
<ul style="list-style-type: none"> • minimal 	0,75 mm ²
<ul style="list-style-type: none"> • maximal 	35 mm ²
anschließbarer Leiterquerschnitt / mehrdrätig	
<ul style="list-style-type: none"> • minimal 	0,75 mm ²
<ul style="list-style-type: none"> • maximal 	35 mm ²

Anzugsdrehmoment / bei Schraubanschluss	
<ul style="list-style-type: none"> • minimal • maximal 	2,5 N·m 3 N·m
Position / des Netzanschlusskabels	oben oder unten

Mechanischer Aufbau

Höhe	90 mm
Breite	72 mm
Tiefe	70 mm
Einbautiefe	70 mm
Anzahl der Breiten-Teilungseinheiten	4
Befestigungsart	DIN-Schiene (REG)
Einbaulage	beliebig
Nettogewicht	350 g

Umgebungsbedingungen

Umgebungstemperatur / während Betrieb	
<ul style="list-style-type: none"> • minimal • maximal 	-25 °C 45 °C
Umgebungstemperatur / während Lagerung	
<ul style="list-style-type: none"> • minimal zulässig • maximal zulässig 	-40 °C 75 °C
Anzahl der Testzyklen / für Umweltprüfung / gemäß IEC 60068-2-30	28

Approbationen Zertifikate

Referenzkennzeichen	
<ul style="list-style-type: none"> • gemäß DIN EN 61346-2 • gemäß IEC 81346-2:2009 	F F

allgemeine Produktzulassung	Konformitätserklärung	sonstiges	Railway
------------------------------------	------------------------------	------------------	----------------



[Sonstige](#)



[Sonstige](#)

[Schwingen / Schocken](#)

[Bestätigungen](#)

Weitere Informationen

Information- and Downloadcenter (Kataloge, Broschüren,...)

<http://www.siemens.de/lowvoltage/kataloge>

Industry Mall (Online-Bestellsystem)

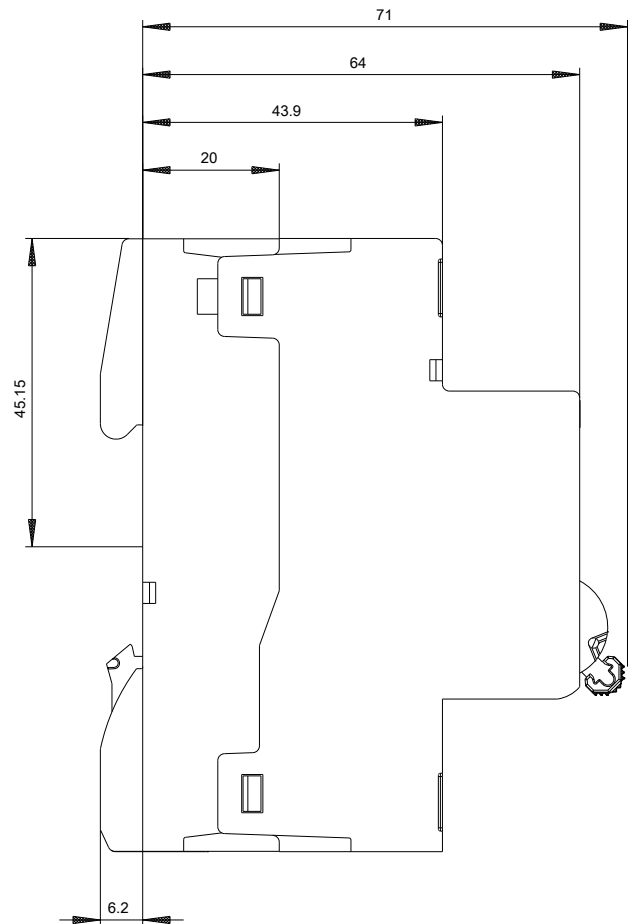
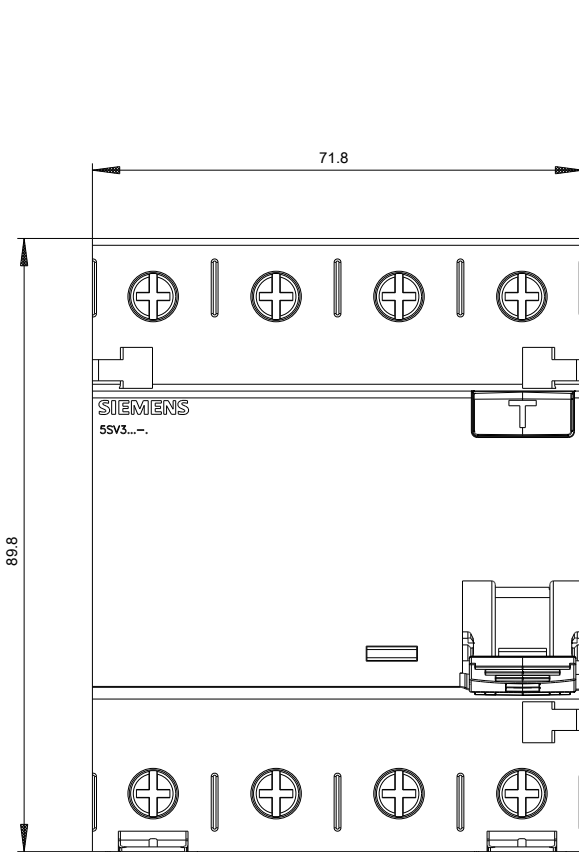
<https://mall.industry.siemens.com/mall/de/de/Catalog/product?mlfb=5SV3646-3>

Service&Support (Handbücher, Betriebsanleitungen, Zertifikate, Kennlinien, FAQs,...)

<https://support.industry.siemens.com/cs/ww/de/ps/5SV3646-3>

Bilddatenbank (Produktfotos, 2D-Maßzeichnungen, 3D-Modelle, Geräteschaltpläne, ...)

http://www.automation.siemens.com/bilddb/cax_de.aspx?mlfb=5SV3646-3





-CB

