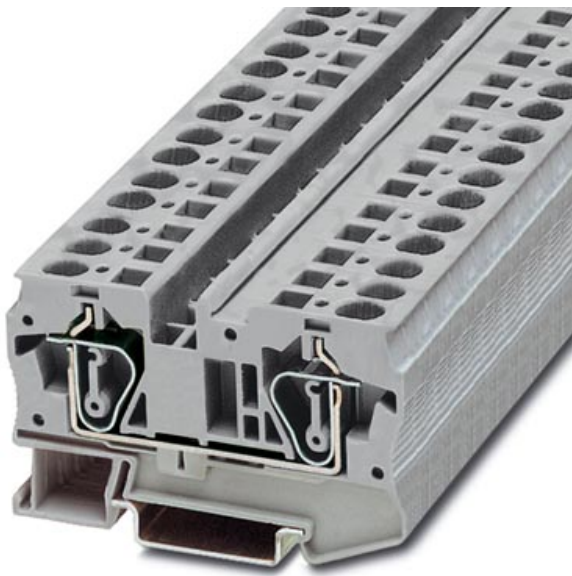


## ► Basisdaten



Durchgangsklemmen mit Zugfederanschluss,  
Querschnitt: 0,5-6 mm<sup>2</sup> , Breite: 8,2 mm, Farbe: grau

Artikelnummer	3031487
Typ	ST 6

EAN-Nummer	4017918186944
Verpackungseinheit	50 Stück
Zolltarifnummer	85369010000

## ► Technische Daten

### Allgemein

Anzahl der Etagen	1
Anzahl der Anschlüsse	2
Farbe	grau
Isolierstoff	PA
Brennbarkeitsklasse nach UL 94	V0

### Maße

Breite	8,2 mm
Länge	69,5 mm
Höhe NS 35/7,5	43,5 mm
Höhe NS 35/15	51 mm

### Technische Daten

Belastungsstrom maximal	52 A (bei 10 mm <sup>2</sup> Leiterquerschnitt)
Bemessungsstoßspannung	8 kV
Verschmutzungsgrad	3
Überspannungskategorie	III
Isolierstoffgruppe	I
Anschluss gemäß Norm	IEC/ DIN VDE
Nennstrom I <sub>N</sub>	52 A
Nennspannung U <sub>N</sub>	800 V

### Anschlußdaten

Leiterquerschnitt starr min	0,5 mm <sup>2</sup>
Leiterquerschnitt starr max	10 mm <sup>2</sup>
Leiterquerschnitt flexibel min	0,5 mm <sup>2</sup>
Leiterquerschnitt flexibel max	6 mm <sup>2</sup>
Leiterquerschnitt AWG/kcmil min	20
Leiterquerschnitt AWG/kcmil max	8
Leiterquerschnitt flexibel m. Aderendhülse ohne Kunststoffhülse min	0,5 mm <sup>2</sup>
Leiterquerschnitt flexibel m. Aderendhülse ohne Kunststoffhülse max	6 mm <sup>2</sup>
Leiterquerschnitt flexibel m. Aderendhülse m. Kunststoffhülse min	0,5 mm <sup>2</sup>
Leiterquerschnitt flexibel m. Aderendhülse m. Kunststoffhülse max	6 mm <sup>2</sup>
2 Leiter gleichen Querschnitts flexibel m.TWIN-AEH mit Kunststoffhülse min	0,5 mm <sup>2</sup>
2 Leiter gleichen Querschnitts flexibel m.TWIN-AEH mit Kunststoffhülse max	1,5 mm <sup>2</sup>
Anschlussart	Zugfederanschluss
Abisolierlänge	12 mm
Lehrdorn	A5

## ► Approbationen

---

### Approbationslogos



#### **UL**

Nennspannung $U_N$	600 V
Nennstrom $I_N$	50 A
AWG/kcmil	20-8

---

#### **CUL**

Nennspannung $U_N$	600 V
Nennstrom $I_N$	50 A
AWG/kcmil	20-8

---

## ► Dokumentation

---

### Datenblatt

5099472\_03.pdf

---

## ► Zubehör

Artikel	Bezeichnung	Beschreibung
<b>Brücken</b>		
3030284	FBS 2-8	Steckbrücke, zum Querbrücken in der Klemmenmitte, 2-polig, Farbe: rot
3030297	FBS 3-8	Steckbrücke, zum Querbrücken in der Klemmenmitte, 3-polig, Farbe: rot
3030307	FBS 4-8	Steckbrücke, zum Querbrücken in der Klemmenmitte, 4-polig, Farbe: rot
3030310	FBS 5-8	Steckbrücke, zum Querbrücken in der Klemmenmitte, 5-polig, Farbe: rot
3030323	FBS 10-8	Steckbrücke, zum Querbrücken in der Klemmenmitte, 10-polig, Farbe: rot

## Markierung

3030967	WST 6	Warnabdeckung, 5-polig, für Klemmenbreite: 8,2 mm
1050512	ZB 8:SO/CMS	Zackband, 10-teilig, trennbar, Sonderbeschriftung, beschriftet nach Kundenangaben
0804934	ZBFM 8:SO/CMS	Sonderbeschriftung Zackbandmatte, flach, 50-teilig, trennbar, beschriftet nach Kundenangaben

### Montage

3030721	ATP-ST 4	Abteilungstrennplatte, zur optischen und elektrischen Trennung von Klemmengruppen, Breite: 2 mm, Farbe: grau
3024481	ATP-ST 6	Abteilungstrennplatte, zur optischen und elektrischen Trennung von Klemmengruppen, Breite: 2 mm, Farbe: grau
3022218	CLIPFIX 35	Schnellmontage-Endhalter, für 35 mm NS 35/7.5 oder NS 35/15 Tragschiene, bestückbar mit Zackband ZB 8 und ZB 8/27, Klemmleistenmarker KLM 2 und KLM, Breite: 9,5 mm, Farbe: grau
3030433	D-ST 6	Deckel, Breite: 2,2 mm, Farbe: grau
1201442	E/UK	Endhalter, zur Abstützung der Elektroniksockel, bei senkrechter Montage sind je 2 erforderlich
0801733	NS 35/ 7,5 GELOCHT METER	Hutprofil-Tragschiene, Material: Stahl, gelocht, Höhe 7,5 mm, Breite 35 mm, Länge: 2 m
0801681	NS 35/ 7,5 UNGELOCHT METER	Hutprofil-Tragschiene, Material: Stahl, ungelocht, Höhe 7,5 mm, Breite 35 mm, Länge: 2 m
0801762	NS 35/ 7,5-CU UNGELOCHT METER	Hutprofil-Tragschiene, Material: Kupfer, ungelocht, Höhe 7,5 mm, Breite 35 mm, Länge: 2 m
1201730	NS 35/15 GELOCHT METER	Hutprofil-Tragschiene, Material: Stahl, gelocht, Höhe 15 mm, Breite 35 mm, Länge: 2 m
1201714	NS 35/15 UNGELOCHT METER	Hutprofil-Tragschiene, Material: Stahl, ungelocht, Höhe 15 mm, Breite 35 mm, Länge: 2 m
1201798	NS 35/15-2,3 UNGELOCHT METER	Hutprofil-Tragschiene, Material: Stahl, ungelocht, 2,3 mm dick, Höhe 15 mm, Breite 35 mm, Länge: 2 m
1201756	NS 35/15-AL UNGELOCHT METER	Hutprofil-Tragschiene, profil-gezogen, hohe Ausführung, ungelocht 1,5 mm dick, Material: Aluminium, Höhe 15 mm, Breite 35 mm, Länge 2 m
1201895	NS 35/15-CU UNGELOCHT METER	Hutprofil-Tragschiene, Material: Kupfer, ungelocht, 1,5 mm dick, Höhe 15 mm, Breite 35 mm, Länge: 2 m

### Stecker/Adapter

3030925	PAI-4	Prüfadapter, für Prüfstecker PS und Sicherheitsprüfstecker mit einem Durchmesser von 4 mm, kontaktiert im Brückenschacht
3031005	PS-8	Anreih-Prüfstecker, zur individuellen Konfektionierung von Prüfsteckerleisten, für ST 6...Klemmen, beschriftbar mit ZBFM 8, Farbe: rot
3030860	RB ST 6-(2,5/4)	Brücke, 2-polig

### Werkzeug

1204520	SZF 2-0,8X4,0	Schraubendreher, Klinge: 0,8 x 4,0 x 100 mm, Länge 180 mm
---------	---------------	---

## ► Adresse

---

Phoenix Contact GmbH & Co. KG  
Flachsmarktstr. 8  
32825 Blomberg  
Germany  
Tel. +49 5235 3 00  
Fax +49 5235 3 1200  
<http://www.phoenixcontact.com>

© Phoenix Contact  
Technische Änderungen vorbehalten