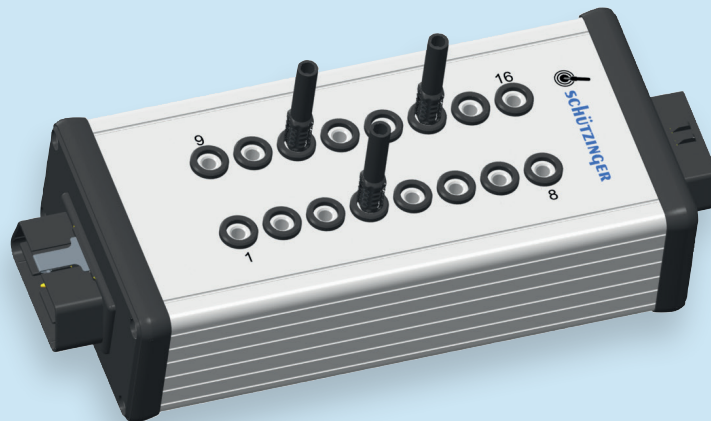


# Halber Platz – Volle Leistung

## *Half the space – All the performance*



### FUNKTIONSBESCHREIBUNG

Die Breakout-Box bietet den direkten Zugriff auf die einzelnen Pins sowohl des OBD-II-Steckers als auch der OBD-II-Buchse. Sie kann somit zur sicheren Kontaktierung mit handelsüblichem Messzubehör, z. B. der **MSFK A341 /1 /..(Länge) /..(Farbe)** genutzt werden und ersetzt die fehleranfällige Kontaktierung mit Klemmen an den Pins.

### VORTEILE

- Da die Kontakte über die Brückenbuchse durchgeschleift sind, kann die Box zwischen die fahrerseitige OBD-II-Buchse und das Diagnosegerät geschaltet werden. Durch Entfernen des Brückensteckers können Fehler simuliert werden.
- Die kompakte Bauweise ist ebenso beim Einsatz im Fahrzeug wie im Labor oder auf dem Schreibtisch von Vorteil.
- Alle Kontakte sind aus hochwertigen Materialien gefertigt, um größtmögliche Kontaktsicherheit und Qualität zu bieten.
- Das in Vorbereitung befindliche Zubehör wird zusätzliche Funktionalitäten, wie das Einspeisen von Signalen an einzelnen Pins sowohl der OBD-II-Buchsen als auch der OBD-II-Stecker oder die Triggerung über Tasterleitungen, ermöglichen.

Die Bestückung der Box mit farbigen Brückenbuchsen und entsprechenden Brückensteckern sowie Varianten der Box für andere Schnittstellen und besondere Anwendungen sind auf Anfrage möglich.

### FUNCTIONAL DESCRIPTION

*The breakout box provides direct access to the individual pins of both the OBD II connector and OBD II socket. That means it can be used for reliable contacting with conventional measuring accessories, e.g. the **MSFK A341 /1 /..(length) /..(colour)**, thereby replacing the fault-prone contacting with terminals at the pins.*

### BENEFITS

- *To ensure that the contacts are looped through via the connecting plug, the box can be switched between the vehicle-end OBD II socket and diagnostic device. Faults can be simulated by removing the connecting plug.*
- *The compact design is just as advantageous when used in the vehicle as in the laboratory or on the desk.*
- *All contacts are made from high-quality materials to provide the greatest possible contact reliability and performance.*
- *The accessory in preparation will enable additional functionalities, such as supplying signals to individual pins of both the OBD II sockets and OBD II connectors or triggering via pushbutton lines.*

*The option of providing the box with coloured connecting plugs and corresponding connecting sockets as well as variants of the box for other interfaces and special applications are available on request.*

## OBD Breakout-Box

- Diagnosebox für die OBD-II-Schnittstelle an Fahrzeugen
- stirnseitig 1 x OBD-II-Buchse
- **OBDBU 7640 Au / 24V / SW** und 1 x OBD-II-Stecker
- **OB DST 7388 AURO / 24V / SW**
- 16 x Brückenbuchse
- **BRBU 7924 L Ni / SW** beschriftet mit der OBD-Pin-Nummer
- Rastermaß 13 mm / 21 mm
- **Optional erhältlich:**  
Zur Überbrückung der Kontakte in der Brückenbuchse empfehlen wir 16 Brückenstecker **BRST 7922 Ni /.** (Farbe) (siehe Schaltplan)

### Best.-Nr. OBDBOB 8280 AI / 24V / SW

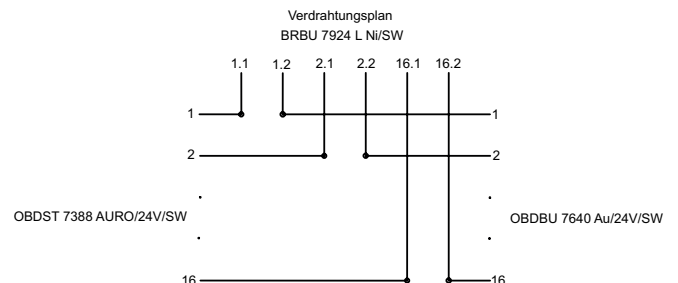
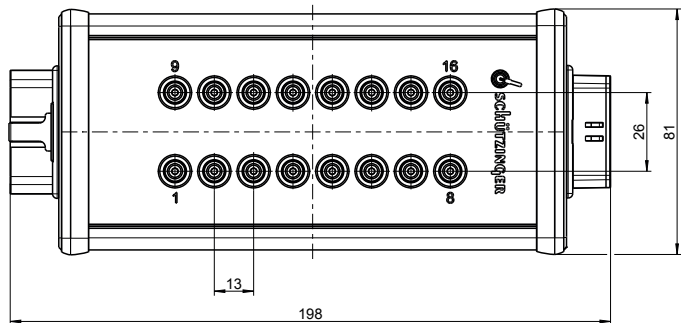
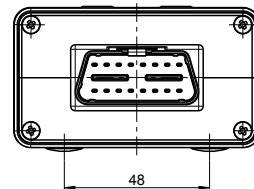
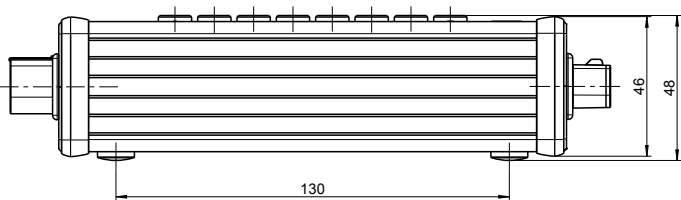
- Kontaktteile **vernickelt und vergoldet**
- Isolierteile PA 6.6 (Polyamid)
- **Farben** siehe Tabelle

## OBD breakout box

- diagnostic box for the OBD II interface of the vehicle
- 1 x OBD II socket
- **OBDBU 7640 Au / 24V / SW** and 1 x OBD II connector **OB DST 7388 AURO / 24V / SW** on the face
- 16 x connecting sockets
- **BRBU 7924 L Ni / SW**, marked with the OBD pin number in the grid dimension of 13 cm / 21 mm
- **Available option:**  
We recommend you 16 connecting plugs **BRST 7922 Ni /.**(colour) to bridge the contacts in the connecting socket (see circuit diagram)

### Order No. OBDBOB 8280 AI / 24V / SW

- contact parts **nickel-plated and gold-plated**
- insulation PA 6.6 (Polyamid)
- **colours** see table



| Allgemeine Angaben               |   | General information         |   |
|----------------------------------|---|-----------------------------|---|
| Best.-Nr. <sup>1</sup>           | <b>OBDBOB 8280 AI / 24V / SW</b><br>Kontaktteile vernickelt und vergoldet | Order No. <sup>1)</sup>     | <b>OBDBOB 8280 AI / 24V / SW</b><br>contact parts nickel-plated and gold-plated |
| Farben                           | schwarz   | colours                     | black   |
| Gehäuse                          | Aluminium   | housing                     | Aluminium   |
| Technische Daten                 |   | Technical data              |   |
| Anschluss                        | stecken   | terminal                    | plug  |
| Bemessungsspannung <sup>2)</sup> | 30 V <sub>AC</sub> / 60 V <sub>DC</sub>                                   | rated voltage <sup>2)</sup> | 30 V <sub>AC</sub> / 60 V <sub>DC</sub>   |
| Bemessungsstrom <sup>2)</sup>    | 10 A  | rated current <sup>2)</sup> | 10 A  |
| Temperatur-Einsatzbereich        | von -25 °C bis +80 °C   | operating temperature       | from -25 °C to +80 °C   |

<sup>1)</sup> andere Kontaktoberflächen, Farben und Anschlüsse auf Anfrage  
<sup>2)</sup> bei normalen Umgebungstemperaturen

<sup>1)</sup> other contact platings, colours and terminals on request  
<sup>2)</sup> at normal ambient temperatures