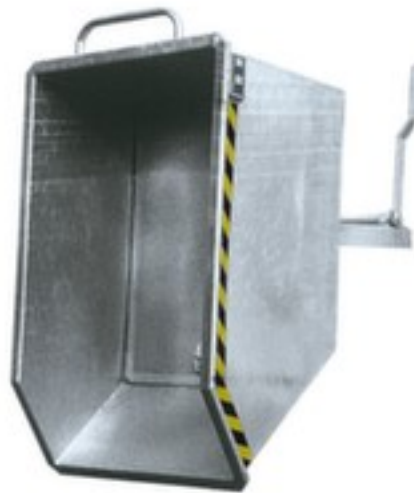


## Bauer benne basculante

hauteur x longueur x largeur 580 x 1440 x 680 mm, capacité 0,3 m<sup>3</sup>, force 750 kg, soubassement fourreaux pour fourche, Structure robuste en tôle avec revêtement en zinc anti-corrosion

Numéro d'article: 345443



## Bauer Benne basculante copeaux

### modèle bas

benne basculante

- modèle bas
- hauteur x longueur x largeur 580 x 1440 x 680 mm
- capacité 0,3 m<sup>3</sup>
- force 750 kg
- poids 121 kg
- hauteur d'entrée x largeur d'entrée 60 x 200 mm
- écartement fourreaux de fourche 12 mm
- Fonction de basculement manuellement par déverrouillage du câble de traction
- retour automatique au dépôt du bac et encliquetage automatique de la protection antibasculement
- robinet de vidange et tablette intermédiaire en tôle perforée (Ø de trou 3 mm, division 6 mm)
- Stabilité élevée grâce aux bords renforcés sur tout le pourtour
- soubassement fourreaux pour fourche



- Structure robuste en tôle avec revêtement en zinc anti-corrosion

## Détails techniques

type de récipient	benne basculante	hauteur des fourreaux de fourche	60 mm
capacité	0,3 m³	largeur des fourreaux de fourche	200 mm
hauteur	580 mm	écartement fourreaux de fourche	12 mm
longueur	1440 mm	largeur de charge	12 mm
largeur	680 mm	robinet de vidange	oui
charge	750 kg	gerbable	non
modèle	modèle bas	emboîtable	non
matériau	tôle	considération comme matière dang	non
stabilité / renfort / entretoise	bords renforcés sur tout le pourtour	surface	galvanisé
fonction de basculement	manuel	exécution couleur	galvanisé
fonction de pivotement retour	retour automatique au dépôt du bac	couvercle	en accessoires (non compris)
sécurité antibasculement	protection antibasculement automatique	type de couvercle	couvercle rabattable
possibilité de passage au-dessous	oui	Poids	121 kg
soubassement	fourreaux pour fourche		

## Accessoires

518144



Jeu de roulettes, pour benne basculante, force 1350 kg

## Cela s'adapte aussi ...

203428



marchepied industriel, estrade hauteur x largeur x profondeur 800 x 520 x 305 mm, 4 marche(s) en tôle striée (estrade incl.), en aluminium

525920



panneau d'avertissement pour dents de fourche, hauteur x largeur x profondeur 110 x 995 x 200 mm, en acier avec laquage coloris RAL3000 rouge vif

527144



balai, avec poils de noix de coco, Largeur de travail 500 mm, pour saletés grossières

531837



rallonge de fourche, hauteur x longueur x largeur 48 x 1600 x 106 mm, pour section de dent hauteur x largeur 40 x 80 mm, Dessous ouvert, en acier avec laquage coloris RAL7021 gris noir