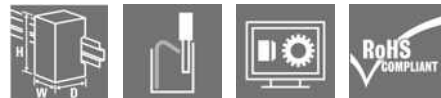


ACT20P ACT20P-CML-10-AO-RC-P

Weidmüller Interface GmbH & Co. KG
 Klingenbergstraße 16
 D-32758 Detmold
 Germany
 Fon: +49 5231 14-0
 Fax: +49 5231 14-292083
 www.weidmueller.com



ACT20P: Der Vielseitige

- Präzise und besonders funktionelle Signalwandler
- Einfache Konfigurierung dank Display (Pro DCDC II), FDT/DTM Software oder DIP-Schalter
- Lösehebel vereinfachen die Handhabung
- Mehr Platz im Schaltschrank schon ab 12,5 mm Baubreite bei zwei Kanälen

Allgemeine Bestelldaten

Typ	ACT20P-CML-10-AO-RC-P
Best.-Nr.	2489910000
Ausführung	Strommesswandler, Grenzwertüberwachung, Signalwandler/-trenner, Stromüberwachung, Analogausgang, PUSH-IN Anschluss, Eingangsmessbereich: konfigurierbar, 0...1/5/10 A AC (RMS) or DC
GTIN (EAN)	4050118499940
VPE	1 Stück

ACT20P ACT20P-CML-10-AO-RC-P

Weidmüller Interface GmbH & Co. KG
 Klingenbergstraße 16
 D-32758 Detmold
 Germany
 Fon: +49 5231 14-0
 Fax: +49 5231 14-292083
 www.weidmueller.com

Technische Daten

Abmessungen und Gewichte

Breite	17,5 mm	Breite (inch)	0,689 inch
Höhe	119,2 mm	Höhe (inch)	4,693 inch
Tiefe	113,6 mm	Tiefe (inch)	4,472 inch
Nettogewicht	141 g		

Temperaturen

Betriebstemperatur	Lagertemperatur
--------------------	-----------------

Eingang

Anzahl Eingänge	1	Eingangssignal	Stromführendes Kabel an den Klemmen anschließbar
Eingangsmessbereich	konfigurierbar, 0...1/5/10 A AC (RMS) or DC	Eingangsfrequenz	AC: 15...400 Hz (true root mean square), AC: 50 Hz (arithmetic average)

Ausgang (Digital)

Alarmfunktion	Überstrom, Unterstrom, Alarmverzögerung: 0...10 s	Anzahl Digitale Ausgänge	1
Typ	Relais, 1 Wechsler, normal / inverse einstellbar	Schaltspannung DC, max.	24 V
Schaltspannung AC, max.	250 V	Nennschaltstrom	2 A

Allgemeine Angaben

Konfiguration	DIP-Schalter und Potentiometer	Tragschiene	TS 35
Versorgungsspannung	24 V DC ± 30 %		

Isolationskoordination

Isolationsspannung	4 kV _{eff} / 1 min.
--------------------	------------------------------

Ausgang (Analog)

Ausgangsspannung	einstellbar, 0...10 V, 2...10 V, 0...5 V, 1...5 V, -5...+5 V, -10...+10 V	Ausgangsstrom	einstellbar, 0...20 mA, 4...20 mA, -20...+20 mA
Lastwiderstand Spannung	≥ 10 kΩ	Lastwiderstand Strom	≤ 600 Ω
Typ	Spannungs- und Stromausgang (konfigurierbar)		

Anschlussdaten

Anschlussart	PUSH IN
--------------	---------

Klassifikationen

ETIM 6.0	EC002475	eClass 6.2	27-21-09-02
eClass 9.1	27-21-01-23		

Datenblatt**ACT20P**
ACT20P-CML-10-AO-RC-P**Weidmüller Interface GmbH & Co. KG**
Klingenbergstraße 16
D-32758 Detmold
Germany
Fon: +49 5231 14-0
Fax: +49 5231 14-292083
www.weidmueller.com**Technische Daten****Zulassungen**

Zulassungen



Zulassungen

CULUS;

ROHS

Konform

Downloads

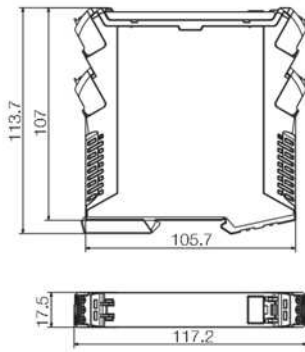
Software

[DIP switch configuration tool](#)Zulassung / Zertifikat /
Konformitätsdokument[DNV GL certification](#)
[Declaration of Conformity](#)

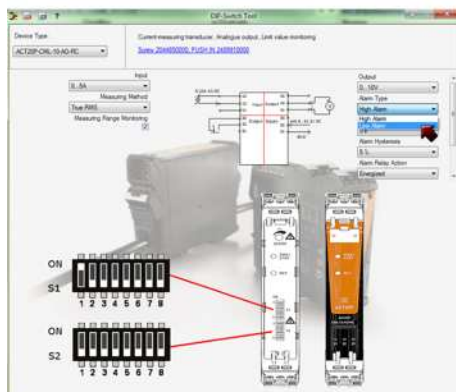
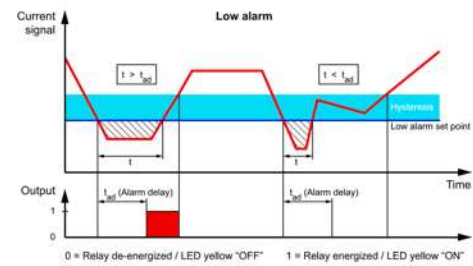
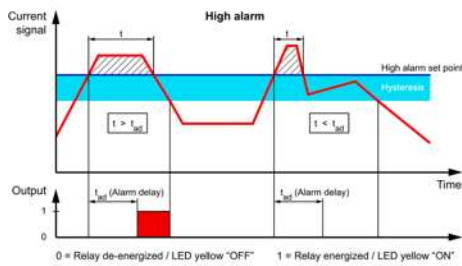
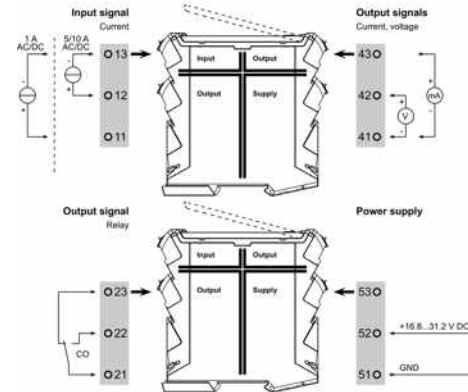
ACT20P
ACT20P-CML-10-AO-RC-P

Weidmüller Interface GmbH & Co. KG
Klingenbergstraße 16
D-32758 Detmold
Germany
Fon: +49 5231 14-0
Fax: +49 5231 14-292083
www.weidmueller.com

Zeichnungen



Anschlussbild



example for DIP switch setting (with ACT20 tool)