

### Griffserien R

Besonders vielseitige und formschöne Typenreihe für 19"-Einschübe und Geräte.

**Werkstoff und Oberfläche:**  
 Profilaluminium AlMgSi 0,5;  
 gleitgeschliffen, mattiert  
 und naturfarben oder schwarz  
 eloxiert.

#### Typ R1 und R2

Diese unterscheiden sich hinsichtlich ihrer Breite und Gewindegröße und können somit Gehäusegegebenheiten angepasst werden.

#### Typ R3

Für Schraubenmontage von vorn. Lieferumfang einschließlich Edelstahl-Zylinderschrauben mit Innensechskant M5 x 45 DIN 912 und verzinkten selbstsichernden Sperrzahnmuttern.

**Tragkraft:**  
 min. 500 N.

**Hinweis:**  
 Entsprechend den Lieferangaben auf Seite 7.

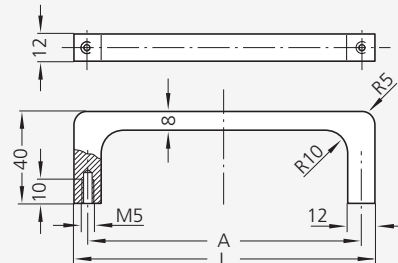
#### Bei Griffen für 19"-Frontplatten bedeutet:

HE = Höheneinheiten  
 1 HE = 44,45 mm = 1 7/8"  
 Frontplattenhöhe ≈  
 HE x 44,45 mm - 0,8 mm

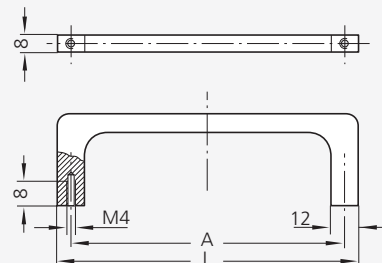


Clean Line Ausführung  
 s. S. 248.  
 Clean Line version  
 see page 248.

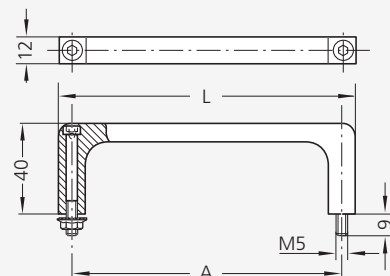
**Typ R1**  
 Breite Ausführung  
 Wide version



**Typ R2**  
 Schmale Ausführung  
 Narrow version



**Typ R3**



Laborstromversorgung  
 Laboratory power supply

### Handle Series R

Particularly versatile and attractive series for 19" drawers and instruments.

**Material and surface:**  
Profiled aluminium AlMgSi 0.5; vibration ground and anodized to a matt finish in natural or black colour.

#### Types R1 and R2

These differ in width and size of thread and can therefore be adapted to case specifications.

#### Type R3

For screws mounting from the front. Scope of supply incl. stainless steel cheese head screws with hexagon socket M5 x 45 DIN 912 and galvanized, self-locking ratchet nuts.

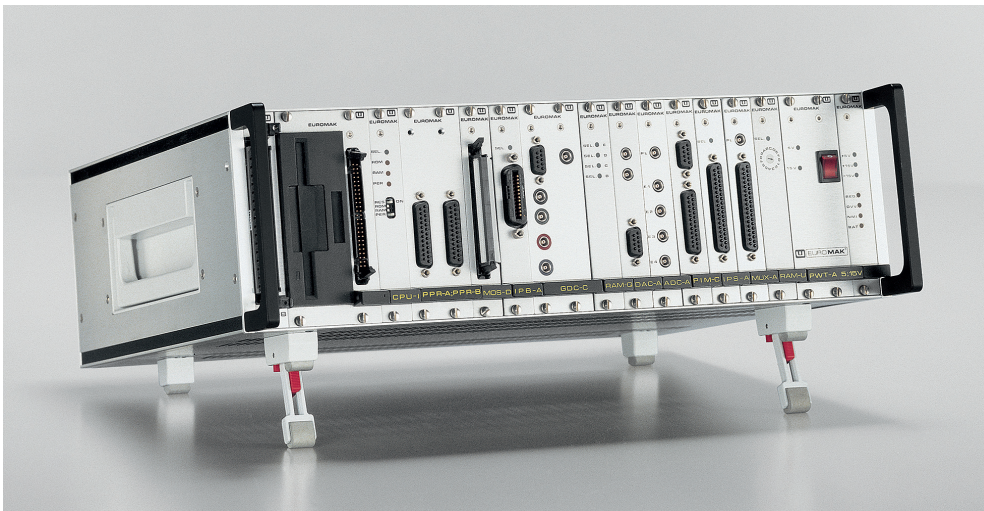
**Stress resistance:**  
min. 500 N.

#### Note:

Custom colours available in accordance with terms of delivery on page 7.

#### It means for 19" front panel handles:

HE = unit of height  
1 HE = 44.45 mm = 1 7/8"  
Height of front panels ≈ HE x 44.45 mm - 0.8 mm



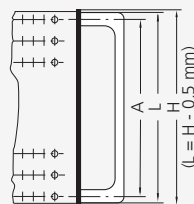
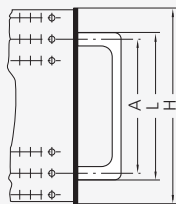
**Prozessrechner** mit Frontplatten-Griffleisten F2,  
19"-Gerätegriffe R2, Aufstellfüße GZ und Schalenklappgriffe SK-79

**Process control computer** with frontpanel ledge handles F2,  
19"-instrument handles R2, extension legs GZ and collapsible tray handles SK-79

#### Montage auf 19"-Frontplatten Mounting on 19" front panels

Ausführung / Version 1

Ausführung / Version 2



geeignete Montage Ausführung Suitable mounting version	Frontplattenhöhe Height of front panel		Griff-Farbe Handle colour	Typ R1	Typ R2	Typ R3	
	L	A		Bestell-Nr. Order no.	Bestell-Nr. Order no.	Bestell-Nr. Order no.	
1	67	55	88,1 (2HE)	natur / natural schwarz / black	R1-12.055.01 R1-12.055.04	R2-08.055.01 R2-08.055.04	R3-12.055.01 R3-12.055.04
	100	88	132,5 (3HE)	natur / natural schwarz / black	R1-12.088.01 R1-12.088.04	R2-08.088.01 R2-08.088.04	R3-12.088.01 R3-12.088.04
	132	120	177,0 (4HE)	natur / natural schwarz / black	R1-12.120.01 R1-12.120.04	R2-08.120.01 R2-08.120.04	R3-12.120.01 R3-12.120.04
	192	180	221,5 (5HE)	natur / natural schwarz / black	R1-12.180.01 R1-12.180.04	R2-08.180.01 R2-08.180.04	R3-12.180.01 R3-12.180.04
	247	235	266,0 (6HE)	natur / natural schwarz / black	R1-12.235.01 R1-12.235.04	R2-08.235.01 R2-08.235.04	R3-12.235.01 R3-12.235.04
2	43,5	32,0	44,0 (1HE)	natur / natural schwarz / black	R1-12.032.01 R1-12.032.04	R2-08.032.01 R2-08.032.04	R3-12.032.01 R3-12.032.04
	87,5	75,5	88,1 (2HE)	natur / natural schwarz / black	R1-12.075.01 R1-12.075.04	R2-08.075.01 R2-08.075.04	R3-12.075.01 R3-12.075.04
	132,0	120,0	132,5 (3HE)	natur / natural schwarz / black	R1-12.120.01 R1-12.120.04	R2-08.120.01 R2-08.120.04	R3-12.120.01 R3-12.120.04
	265,5	253,5	266,0 (6HE)	natur / natural schwarz / black	R1-12.253.01 R1-12.253.04	R2-08.253.01 R2-08.253.04	R3-12.253.01 R3-12.253.04

Alle Maße in mm. / All dimensions in mm.